

Guía de Inicio Rápido



Paso A *Conexión*

Paso B *Configuración*

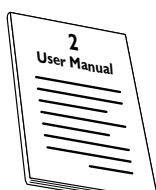
Paso C *Disfrutar*

¿Qué hay en la caja?

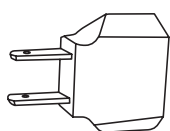
Al abrir la caja encontrará estos artículos.



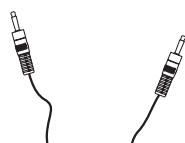
Guía de Inicio Rápido



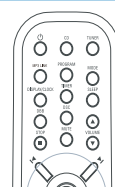
Manual del usuario



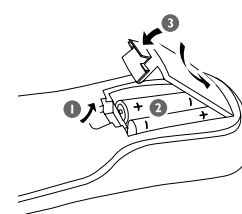
Adaptador de patilla de redonda a plana



Cable para reproductor de MP3



Control remoto

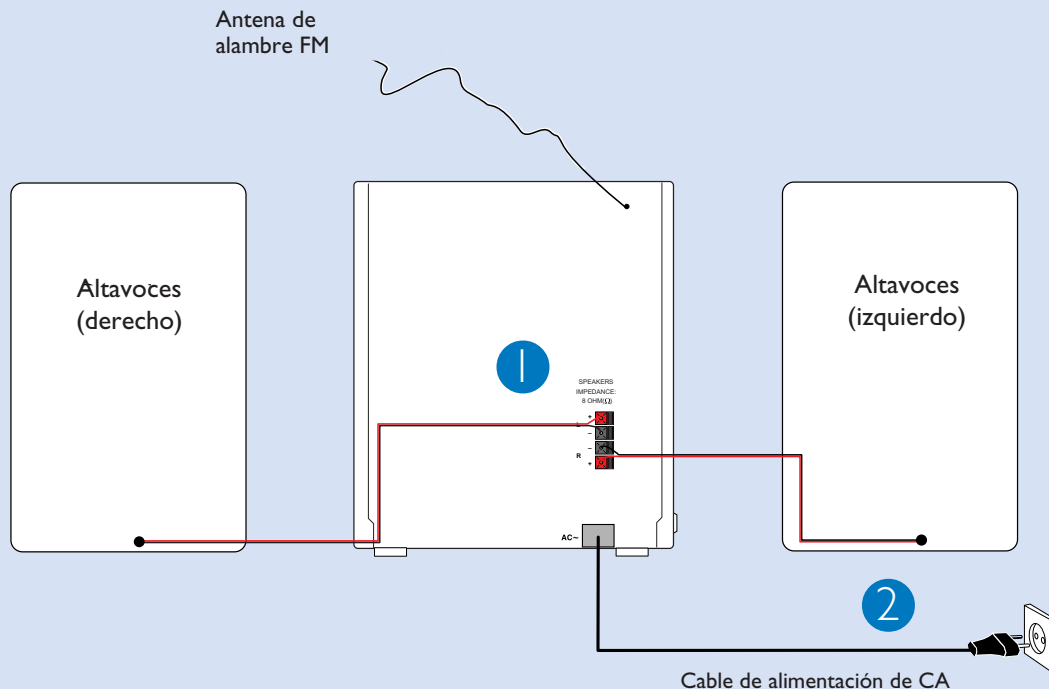


PHILIPS

Paso A **Conexión**

- 1 Conecte los cables del altavoz.
- 2 Conecte el adaptador de alimentación de CA del sistema.

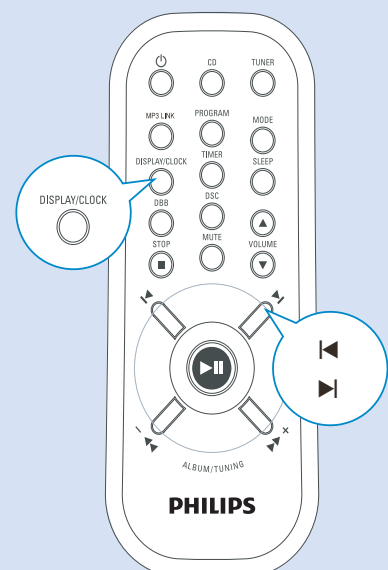
Tip
Para otras opciones de conexión consulte el **Manual de Instrucciones**.



Paso B **Configuración**

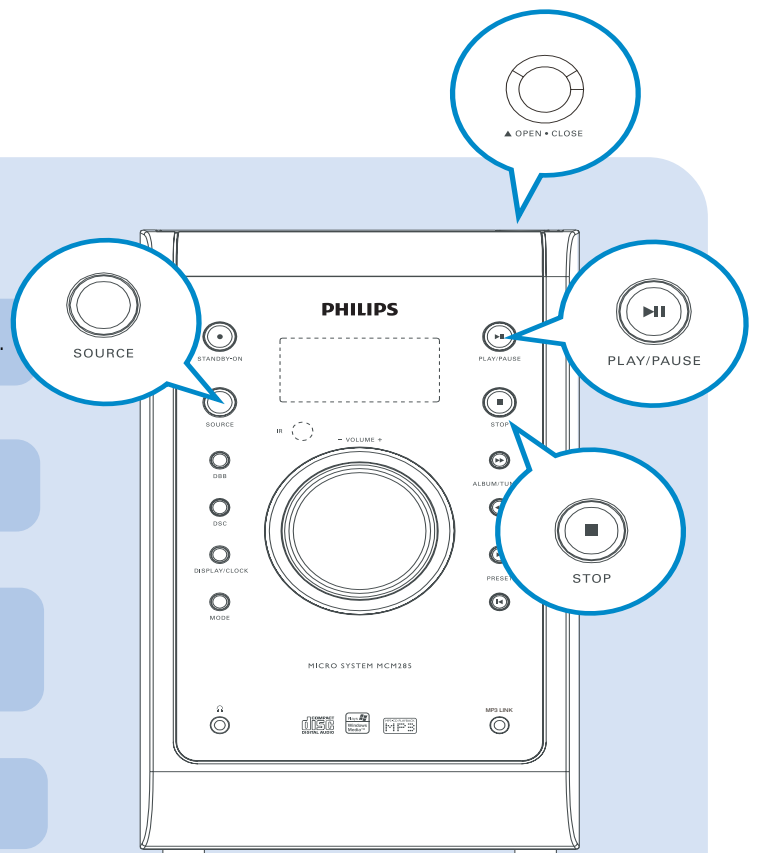
Ajuste del reloj

- 1 En modo de espera, mantenga pulsado **DISPLAY/CLOCK**. Los dígitos del reloj para las horas parpadean.
- 2 Pulse **PRESET +/- |</>|** (|</>| en el control remoto) para ajustar las horas.
- 3 Vuelva a pulsar **DISPLAY/CLOCK**. Los dígitos del reloj para los minutos parpadean.
- 4 Pulse **PRESET +/- |</>|** (|</>| en el control remoto) para ajustar los minutos.
- 5 Pulse **DISPLAY/CLOCK** para confirmar la hora.



Reproducción de un disco

- 1 Pulse **SOURCE** una o más veces para seleccionar **CD**.
- 2 Pulse **OPEN/CLOSE** para abrir la bandeja del CD.
- 3 Coloque el CD, con el lado impreso hacia arriba y pulse **OPEN/CLOSE** para cerrar la bandeja del CD.
- 4 Pulse **▶||** para comenzar la reproducción.
- 5 Para detener la reproducción de CD, pulse **STOP ■**.



Programación y sintonización de emisoras de radio

- 1 Pulse **SOURCE** o **TUNER** una o más veces para seleccionar la banda de ondas que desee: FM o MW (AM).
- 2 Pulse **PROGRAM** durante más de dos segundos para programar todas las emisoras disponibles por orden de su frecuencia.
- 3 Pulse **PRESET +/-** **◀▶** hasta seleccionar en pantalla el número de presintonía deseado.

Tip

En el manual del propietario adjunto se describen funciones de reproducción detalladas y funciones adicionales.

