



MCM204B

快速啟用指南

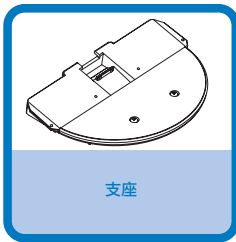


步驟 A 連接

步驟 B 欣賞

箱中有何物品？

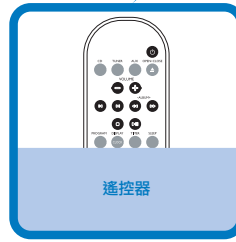
開箱後你應找到如下物品。



支座



FM 和 MW天線



遙控器

抽出絕緣料片



快速啟用指南
牆上安裝



用戶手冊



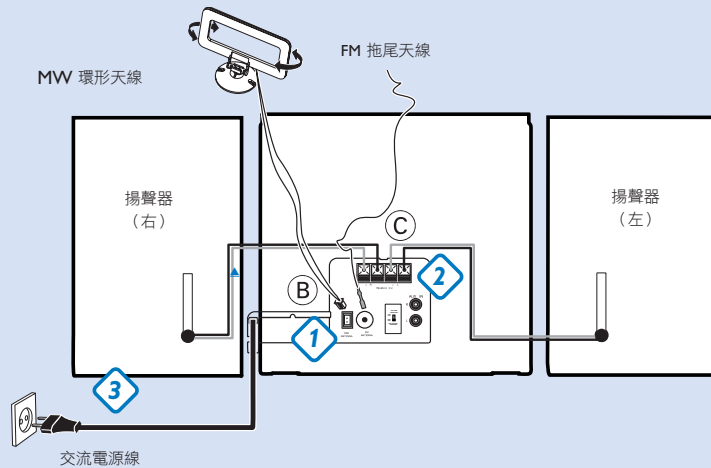
2 個螺絲釘和
2 個螺絲釘套 (牆上安裝用)

PHILIPS



步驟 A 連接

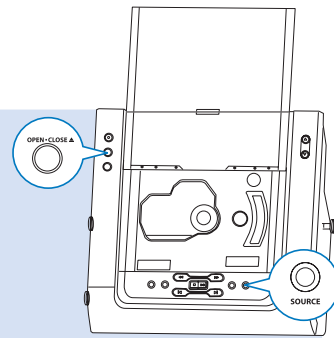
- 1 為了接收電台，將隨機所附的 **MW** 環形天線 和 **FM** 天線連接至其所屬的端子。
- 2 將揚聲器導線連接至 **SPEAKERS** 端子，右邊揚聲器接至 "**RIGHT**" 端子，左邊揚聲器接至 "**LEFT**" 端子，顏色線 (有標記) 連接至 "**+**" 極，黑色線 (無標記) 連接至 "**-**" 極。
- 3 確定上述所有連接均已完成後，將交流電源線插入牆上的交流電源線插座中。



步驟 B 欣賞

裝入光碟

- 1 按本機前面板上的 **SOURCE** 鍵或按遙控器上的 CD 鍵選擇 CD 聲源。
- 2 按 **OPEN-CLOSE ▲** 鍵打開光碟匣盤。
- 3 裝入一張 CD 光碟，印刷商標面朝上。再按 **OPEN-CLOSE ▲** 鍵關上光碟匣盤。



提示！
要播放 MP3-CD 光碟，請參閱用戶手冊。

播放

- 1 當本機成功讀出所插入的 CD 光碟後，按一次或重複按 **PRESET ◀▶** 鍵直至所需的曲目序號出現在顯示屏上。
- 2 按 **▶||** 鍵開始播放。
- 3 按 **■** 鍵停止播放。

