

Руководство по быстрому началу работы

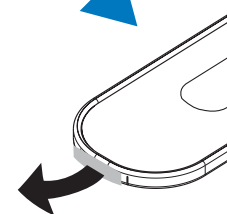
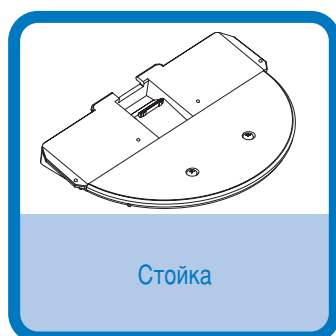


Шаг А Подключение

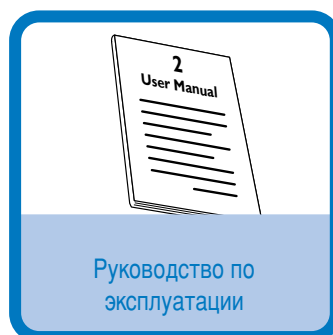
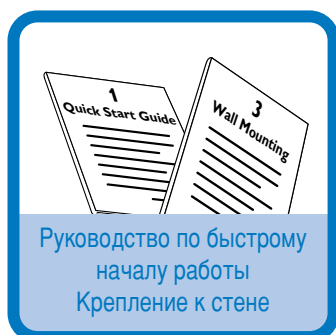
Шаг В Наслаждение

Что входит в комплект поставки?

В упаковке содержатся следующие предметы:



Вытащите пластиковую защитную пластину
пластиковую защитную пластину.



Шаг А Подключение

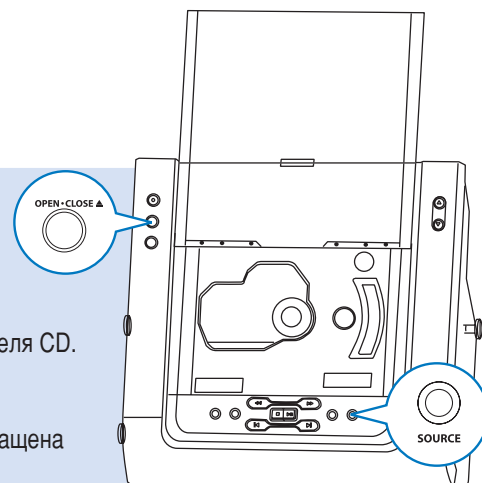
- 1 Соедините поставляемую в комплекте рамочную антенну MW и антенну FM в соответствующие разъемы. Отрегулируйте положение антенны для оптимального приема.
- 2 Подсоедините провода колонок к разъемам **SPEAKERS**, подсоединив правую колонку к разъему **"RIGHT"**, а левую – к разъему **"LEFT"** таким образом, чтобы цветной (обозначенный) провод был подсоединен к **"+"**, а черный (необозначенный) провод к **"–"**.
- 3 Перед тем, как подсоединить сетевой провод переменного тока к настенной розетке, убедитесь в том, что все другие соединения уже выполнены.



Шаг В Наслаждение

Проигрывание CD

- 1 Нажмите **SOURCE** лицевой панели системы, чтобы выбрать CD или нажмите CD на пульте дистанционного управления.
- 2 Нажмите кнопку **OPEN-CLOSE** ▲ для того, чтобы открыть крышку проигрывателя CD.
- 3 Загрузите диск так, чтобы его сторона с нанесенными иллюстрациями была обращена вверх. Чтобы закрыть отсек, снова нажмите **OPEN-CLOSE** ▲.



Тip

Для более детальной информации прочитайте данное руководство по использованию.

воспроизведения

- 1 Нажмите кнопку **PRESET** ◀ / ▶ один или несколько до тех пор, пока на дисплее не появится номер нужной вам звуковой дорожки.
- 2 Нажмите кнопку ▶ || для того, чтобы начать проигрывание.
- 3 Нажмите кнопку ■ Остановка воспроизведения

