

Szybka instrukcja

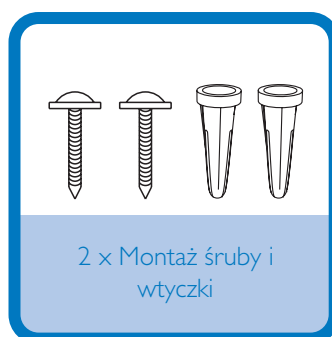
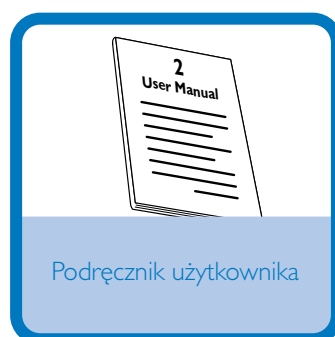
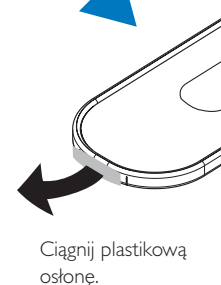
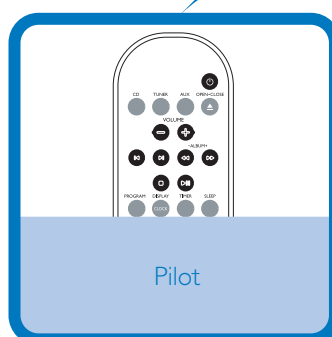
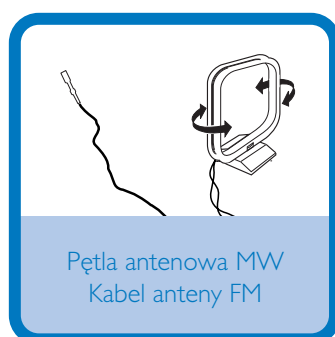
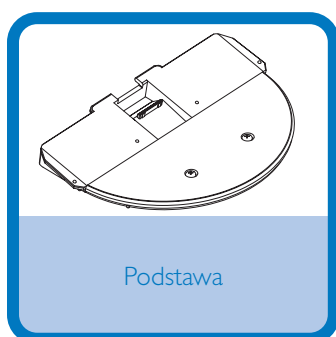


Krok A Przyłączenie

Krok B Użytkowanie

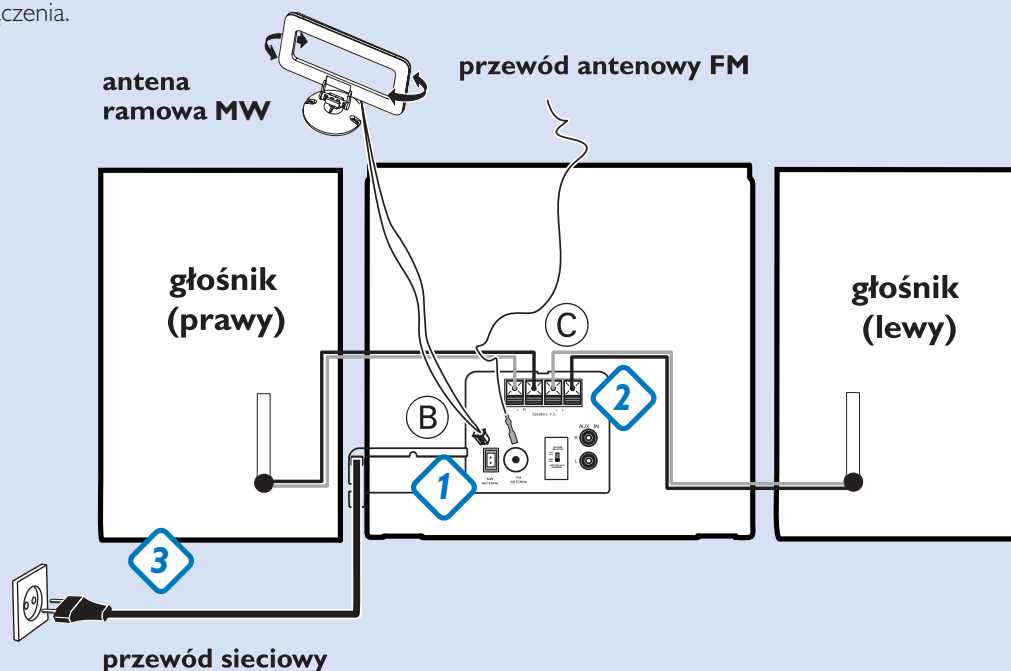
Co jest w pudełku?

Po otwarciu kartonu w środku powinno się znajdować:



Krok A Przyłączenie

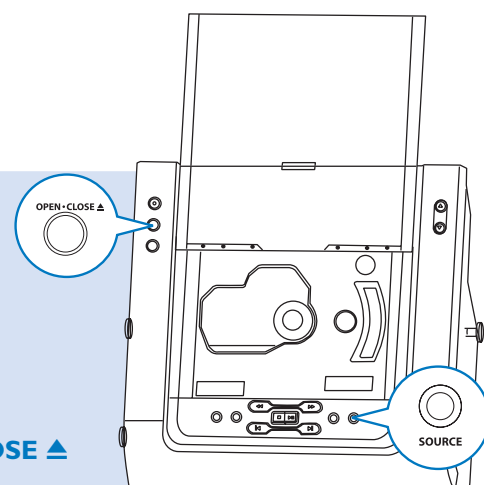
- 1 Podłącz antenę ramową **MW** (znajduje się w zestawie) i **antenę FM** do odpowiednich gniazd. Ustaw anteny w taki sposób, by uzyskać optymalną jakość odbioru.
- 2 Podłącz przewody głośników do gniazdek **SPEAKERS** – prawy głośnik do pary gniazdek **"RIGHT"**, a lewy do pary gniazdek **"LEFT"**. Kolorowe (oznaczone) przewody powinny być podłączone do gniazdek **"+"**, a czarne (nieoznaczone) – do gniazdek **"-"**.
- 3 Przed podłączeniem przewodu sieciowego do gniazdka upewnij się, czy poprawnie wykonano wszystkie pozostałe połączenia.



Krok B Użytkowanie

Odtwarzanie płyt CD

- 1 Nacisnąć **SOURCE** na przednim panelu systemu w celu wybrania CD lub nacisnąć CD na pilocie.
- 2 Nacisnąć **OPEN•CLOSE ▲** dla otwarcia kieszeni odtwarzacza.
- 3 Proszę włożyć dysk, skierowany napisami do góry. Proszę nacisnąć **OPEN•CLOSE ▲** aby zamknąć kieszeń na CD.



Tip
Szczegółowe informacje znajdziesz w załączonej instrukcji użytkownika.

Odtwarzania

- 1 Nacisnąć **PRESET ◀ / ▶** raz lub kilka razy, aż szukany numer utworu pojawi się na wyświetlaczu.
- 2 Nacisnąć **▶ ||** rozpoczęcia odtwarzania.
- 3 Nacisnąć **■** zatrzymanie odtwarzania

