

# Gids voor een snelle start

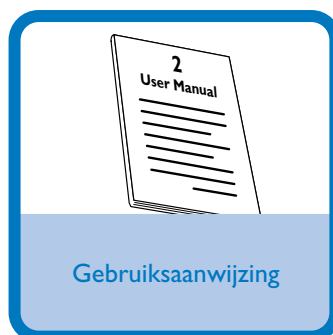
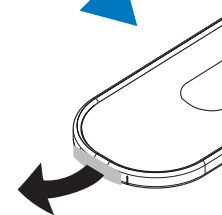
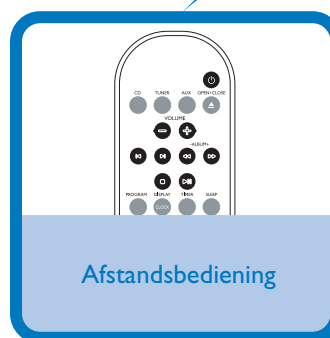
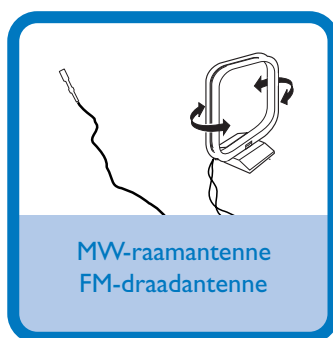
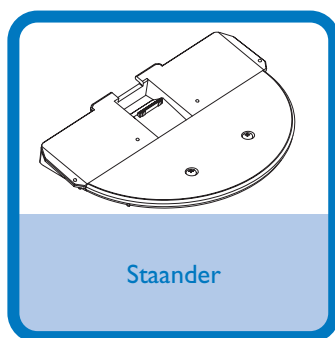


Stap A Aansluiten

Stap B Genieten

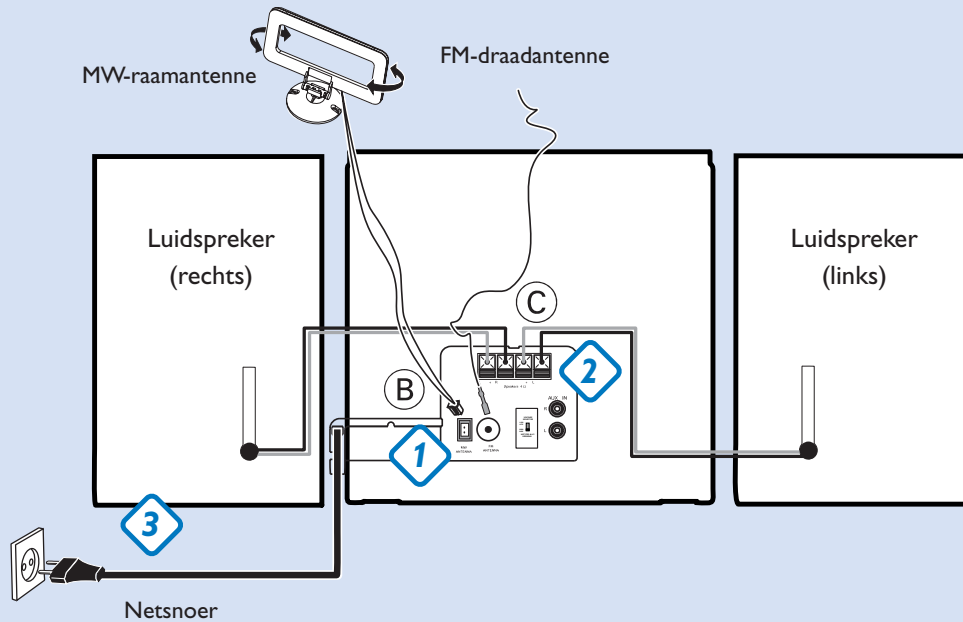
## Wat zit in de verpakking?

Wanneer u de verpakking openmaakt moet u de volgende items terugvinden.



## Stap A Aansluiten

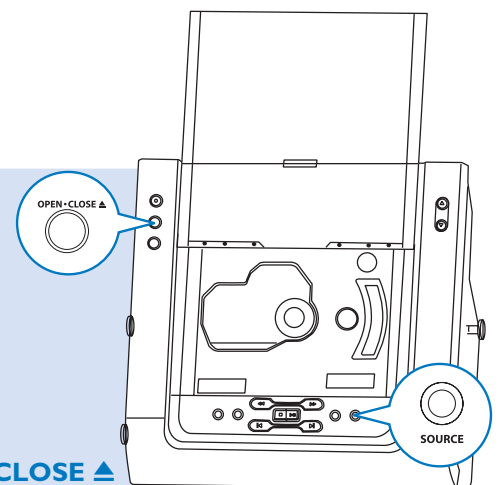
- 1 Sluit de bijgeleverde **MW-raamantenne** en de **FM-antenne** aan op de bijbehorende aansluitbus. Verplaats de antenne tot de ontvangst optimaal is.
- 2 Sluit de luidsprekerkabels aan op de aansluitklemmen **SPEAKERS**, de rechterluidspreker op "**RIGHT**" en de linkerluidspreker op "**LEFT**", de gekleurde (gemarke) draad op de "**+**" en de zwarte (ongemarke) draad op de "**-**".
- 3 Controleer of alle andere aansluitingen gemaakt zijn voor u de stekker van het netsnoer in het stopcontact stopt.



## Stap B Genieten

### Afspelen van een cd

- 1 Druk op **SOURCE** op het voorpaneel van het systeem om CD te selecteren of druk op CD van de afstandsbediening.
- 2 Druk op **OPEN-CLOSE ▲** om het deksel van het cd-vak te openen.
- 3 Plaats een cd in het vak met de bedrukte kant naar boven en druk op **OPEN-CLOSE ▲** om het cd-vak te sluiten.



### Tip

Lees voor verdere informatie de meegeleverde gebruiksaanwijzing.

### Afspelen

- 1 Druk één of meerdere keren op **PRESET ◀ / ▶** tot het gewenste nummer in het display verschijnt.
- 2 Druk op **▶ ||** om het afspelen te starten.
- 3 Druk op **■** om het afspelen te beëindigen.

