

Gyors útmutató az induláshoz

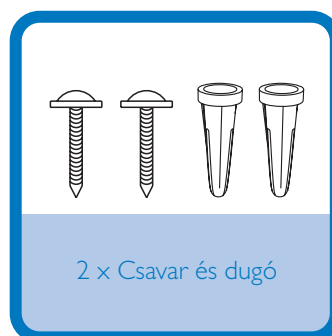
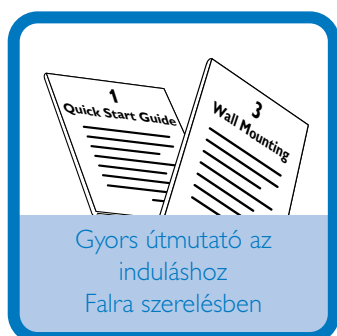
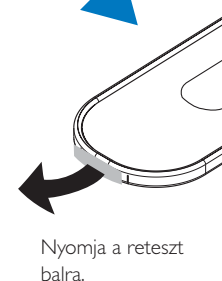
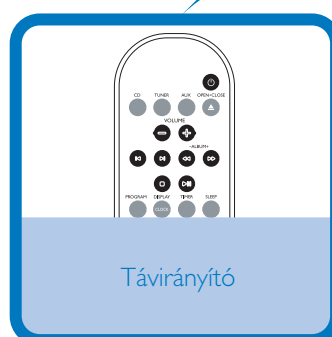
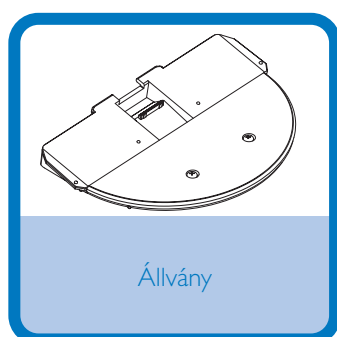


A lépés **Bekötés**

B lépés **Használat**

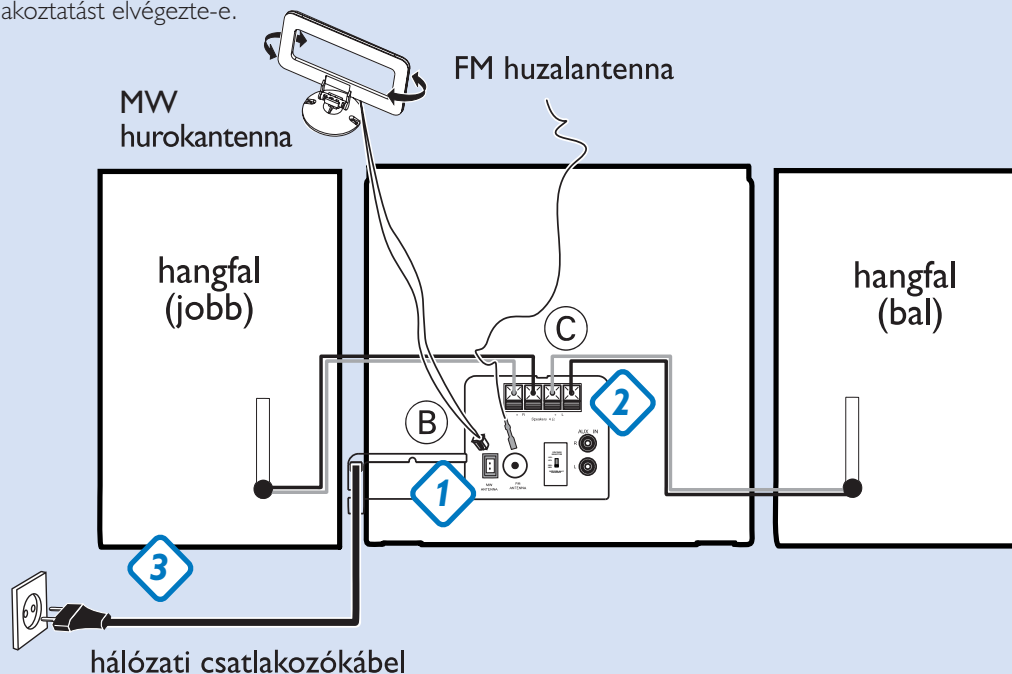
Mi van a dobozban? What's in the Box?

Ezeket az egységeket találja a doboz kinyitásakor:



A lépés *Bekötés*

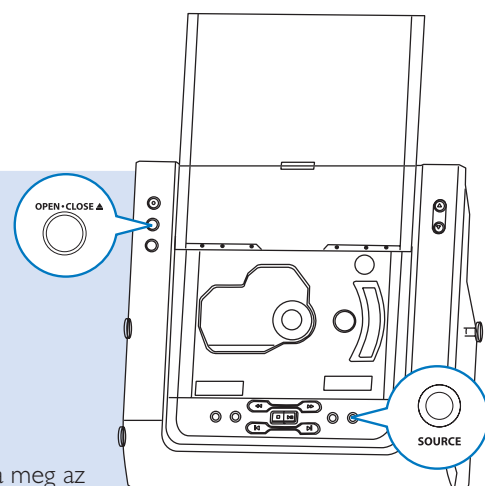
- 1 Csatlakoztassa a készülékkel szállított **MW** hurokantennát és **FM** huzalantennát a megfelelő bemenetbe. Állítsa be úgy az antennát, hogy optimális legyen a vétel.
- 2 Csatlakoztassa a hangfal vezetékeit a **SPEAKERS** kivezetésekhez, a jobb oldalit az „**RIGHT**”, a bal oldalit az „**LEFT**”, a színeset (megjelöltet) a „**+**” és a feketét (jelöletlent) a „**-**” jelzésű csatlakozóba
- 3 Mielőtt csatlakoztatná a hálózati csatlakozót a fali dugaljba, ellenőrizze, hogy az összes többi csatlakoztatást elvégezte-e.



B lépés *Használat*

CD lejátszása

- 1 A CD kiválasztásához nyomja le az előlapon vagy a távirányítón lévő **SOURCE** gombot.
- 2 Az **OPEN-CLOSE** ▲ gombbal nyissa ki a CD-tartót.
- 3 Helyezzen be egy lemezt, úgy, hogy a nyomtatott oldala felfele mutasson. Nyomja meg az **OPEN-CLOSE** ▲ gombot megint, hogy lecsukja a CD tartó ajtaját.



Tip

Kérjük, olvassa el a mellékelt használati utasítást a részletes tájékoztató érdekében.

Megállítása

- 1 Nyomja meg a **PRESET** ◀ / ▶ gombot egyszer vagy ismételten mindaddig, míg a keresett műsorszám sorszáma meg nem jelenik a kijelzőn.
- 2 A ▶ || gomb megnyomásával indítsa el a lejátszást.
- 3 A ■ gomb Lejátszás megállítása.

