

Sådan Kommer du Hurtigt i Gang

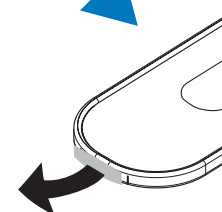
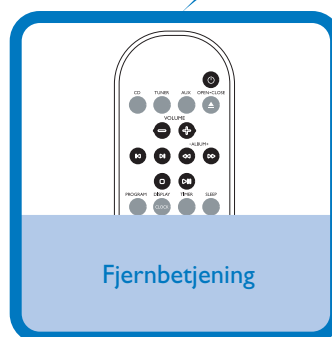
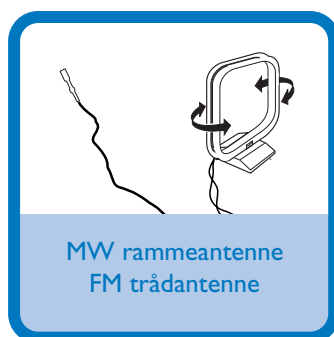
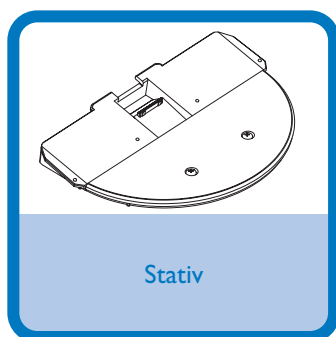


Trin A Forbindelse

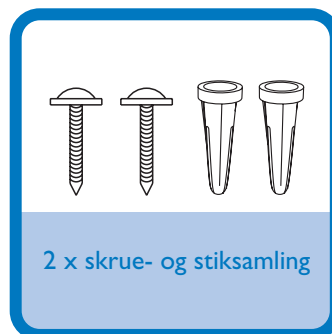
Trin B Nydelse

Hvad er der i kassen?

Følgende bør findes, når du åbner kassen:

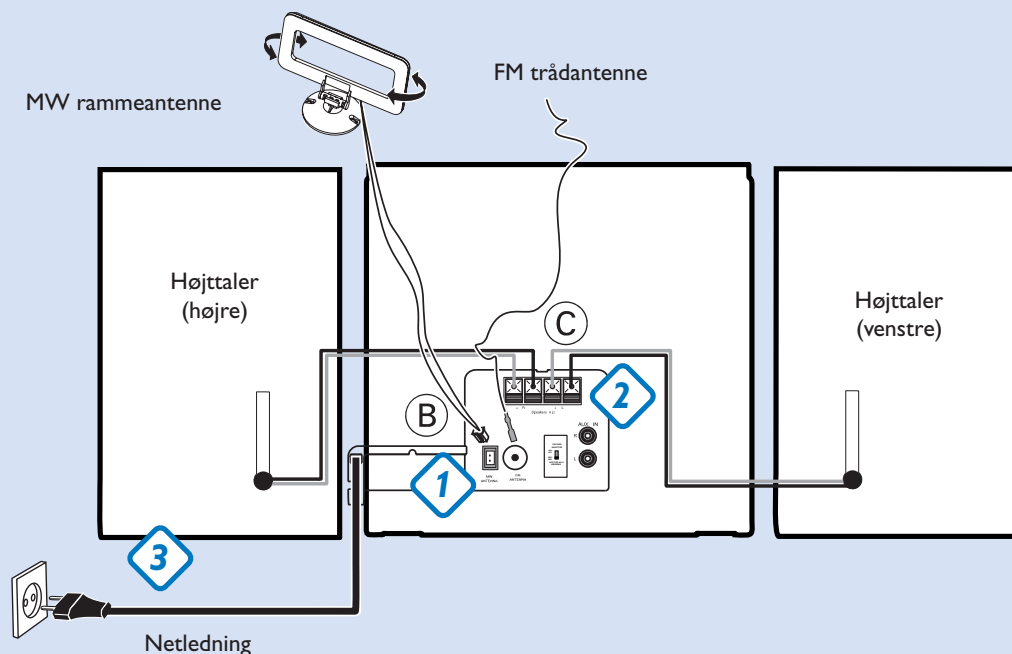


Tag den beskyttende
plastikfolie af.



Trin A Forbindelse

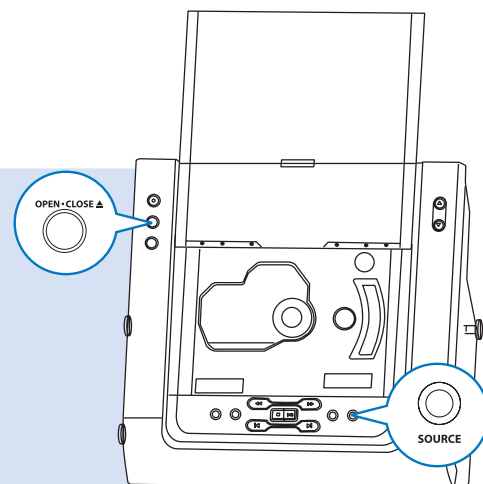
- 1 Forbind den medleverede **MW rammeantenne** og den medleverede **FM trådentenne** til de respektive antenneklemmer. Flyt rundt på antennerne til der fås bedst modtagelse.
- 2 Forbind højttalerledningerne til **SPEAKERS** klemmerne. Højre højttaler forbindes til "**RIGHT**" og venstre højttaler til "**LEFT**". De farvede (mærkede) ledninger forbindes til "+" og de sorte (ikke mærkede) ledninger til "-".
- 3 Før netstikket sættes i stikkontakten, skal alle andre tilslutninger være udført.



Trin B Nydelse

Afspilning af en CD

- 1 Tryk på **SOURCE** på systemets frontpanel for at vælge CD, eller tryk på CD på fjernbetjeningen.
- 2 Tryk på **OPEN-CLOSE** for at åbne CD-skuffen.
- 3 Isæt en CD med mærkatsiden opad. Tryk på **OPEN-CLOSE** igen for at lukke rummet.



Tip

Mere detaljeret information finder du i den medfølgende betjeningsvejledning.

Afspilningen

- 1 Tryk en eller flere gange på **PRESET** indtil det ønskede nummer ses på displayet.
- 2 Tryk på **▶ ||** for at begynde afspilningen.
- 3 Tryk på **■** sådan stoppes afspilningen helt:

