

Rychlá příručka

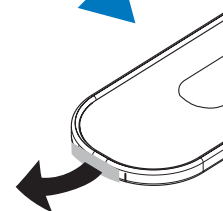
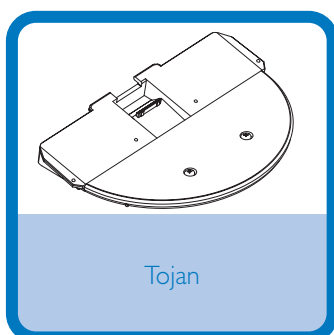


Krok A Připojení

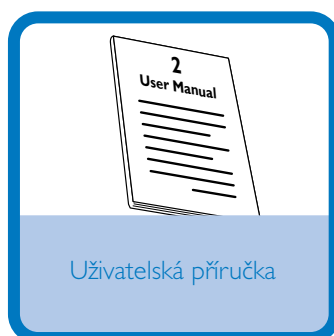
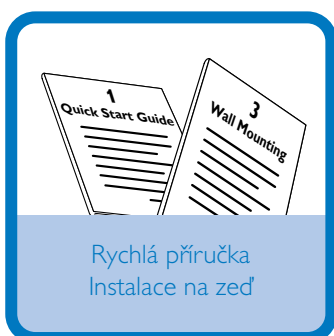
Krok B Zábava

Co je v balení?

Po otevření byste měli v balení najít tyto položky.

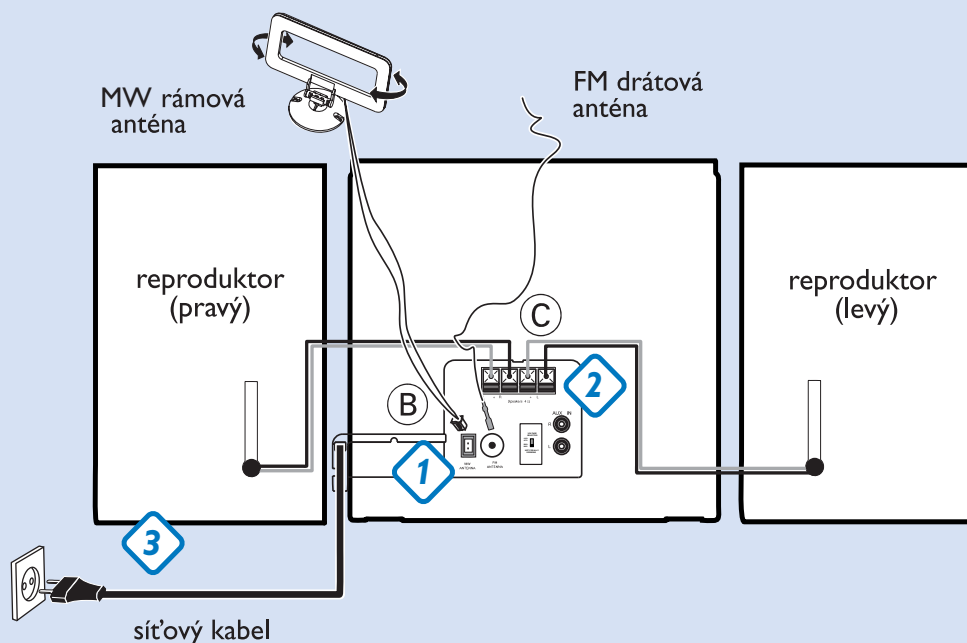


sejměte ochrannou plastovou fólii, ochranná plastová fólie.



Krok A Připojení

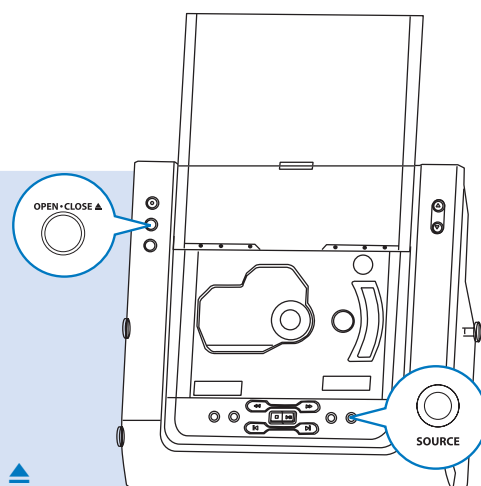
- 1 Zasuňte **MW** rámovou anténu a **FM** drátovou anténu dodávanou jako příslušenství přístroje do příslušného vstupu. Nastavte anténu tak, aby byl příjem optimální.
- 2 Vodiče reproduktoru zasuňte do výstupu **SPEAKERS**, pravý do přípoje označeného „**RIGHT**“, levý do „**LEFT**“, barevný (označený) do „**+**“ a černý (neoznačený) do „**-**“.
- 3 Než zasunete síťový kabel do zásuvky přesvědčte se, zda jsou všechny ostatní přípoje v pořádku.



Krok B Zábava

Reprodukce CD

- 1 CD vyberete stisknutím **SOURCE** na předním panelu systému nebo stisknutím CD na dálkovém ovládacím.
- 2 Stisknutím tlačítka **OPEN·CLOSE ▲** otevřete prostor pro CD.
- 3 Vlojte disk potídnou stranou nahoru. Opětovným stisknutím **OPEN·CLOSE ▲** zavřete přihrádku CD.



Tip

Přečtěte si, prosím, přiložený návod k použití, ze kterého se dovíte podrobné informace.

Reprodukci

- 1 Stisknutím tlačítka **PRESET ◀ / ▶** až se pořadové číslo hledané skladby zobrazí na displeji.
- 2 Stisknutím tlačítka **▶ ||** to start playback.
- 3 Stisknutím tlačítka **■** přejete-li si ukončit reprodukci CD

