

Micro Hi-Fi System

MCM204

Register your product and get support at
www.philips.com/welcome

User manual

Manuel d'utilisation

Manual de usuario

Benutzerhandbuch

Gebruikershandleiding

Manuale dell'utente

Användarhandbok

Brugervejledning

Käyttöopas

Manual do usuário

Εγχειρίδιο χρήσεως



PHILIPS

Innehållsförteckning

Allmän information

| | |
|-----------------------------|-----|
| Medföljande tillbehör | 121 |
| Miljöinformation | 121 |
| Säkerhetsinformation | 121 |
| Skydda hörseln | 122 |

Förberedelser

| | |
|--|---------|
| Bakre anslutningar | 122–123 |
| Innan fjärrkontrollen används | 123 |
| Byta ut batteriet (litiumbatteri CR2025) i fjärrkontrollen | 123 |

Kontroller

| | |
|---|-----|
| Kontroller på systemet och på fjärrkontrollen | 125 |
| Kontrollknappar som bara finns på fjärrkontrollen | 125 |

Grundfunktion

| | |
|---|-----|
| Plug & Play (för installation av radio) | 126 |
| Sätta på minisystemet | 127 |
| Automatic Standby (Strömsparfunktion) ... | 127 |
| Justera volym och ljudkvalitet | 127 |

Användning av CD/MP3-spelaren

| | |
|---|---------|
| Lägga in skivan | 128 |
| Grundläggande spelkontroller | 128 |
| Spela en MP3-skiva | 128-129 |
| Olika spellägen: SHUFFLE och REPEAT | 129 |
| Programmera in spårnummer | 129 |
| Granska programmet | 129 |
| Radera ett program | 129 |

Radiomottagning

| | |
|---|-----|
| Ställa in radiostationer | 130 |
| Programmera in radiostationer | 130 |
| Automatisk inprogrammering | |
| Manuell inprogrammering | |
| Ställa in inprogrammerade stationer | 130 |

Bandspelar användning / Inspelning

| | |
|--|-----|
| Spela en kassett | 131 |
| Allmän information om inspelning | 131 |
| Spela in med synkroniserad start | 132 |
| Spela in från radio | 132 |

Annan anslutning

| | |
|---------------------------------------|-----|
| Lyssna till en extern ljudkälla | 132 |
|---------------------------------------|-----|

USB Anslutning

| | |
|----------------------------------|---------|
| Att använda USB anslutning | 133–134 |
|----------------------------------|---------|

Klockan/Timer

| | |
|---|-----|
| Ställa klockan | 135 |
| Ställa timern | 135 |
| Deaktivering och aktivering av timern | 135 |
| Aktivera och deaktivera SLEEP | 135 |

Specifikationer

| | |
|-------|-----|
| | 136 |
|-------|-----|

Underhåll

| | |
|-------|-----|
| | 136 |
|-------|-----|

Felsökning

| | |
|-------|---------|
| | 137–138 |
|-------|---------|

Grattis till ditt inköp och välkommen till Philips! För att dra maximal nytta av den support som Philips erbjuder kan du registrera din produkt på www.philips.com/welcome.

Denna produkt följer EG:s radiostörningskrav.

Medföljande tillbehör

- 2 högtalare
- Fjärrkontroll
- Ramantenn för MW-radio

Miljöinformation

Allt onödigt förpackningsmaterial har slopats. Vi har försökt att göra det enkelt att dela upp förpackningen i tre olika material: kartong (lådan), polystyrenskum (stötdämpande), och polyeten (påsar, skyddsfolie).

Ditt system består av material som kan återanvändas om det demonteras av ett företag specialiserat på detta. Ge akt på de lokala reglerna vad gäller deponering av förpackningsmaterial, förbrukade batterier och gammal utrustning.

Undangörande av din gamla produkt

Din produkt är designad och tillverkad med material och komponenter av högsta kvalitet, vilka kan återvinnas och återanvändas.



När den här överstrukna sopkorgen på hjul finns tryckt på en produkt, betyder det att produkten täcks av Europeiska Direktiv 2002/96/EC

Informera dig själv om lokala återvinnings och sophanteringssystem för elektriska och elektroniska produkter:

Agera i enlighet med dina lokala regler och släng inte dina gamla produkter tillsammans med ditt normala hushållsavfall. Korrekt sophantering av din gamla produkt kommer att hjälpa till att förebygga potentiell negativ konsekvens för naturen och människors hälsa.

Säkerhetsinformation

- Kontrollera före användning av minisystemet att driftspänningen på minisystemets typplatta (eller spänningsindikeraren bredvid spänningsväljaren) är densamma som spänningen i ditt elnät. Kontakta annars din försäljare.
- Placera minisystemet på en plan, hård och stabil yta.
- Om MAINS-kontakten eller ett kontaktdon används som fränkopplingsenhet ska den vara lätt att komma åt.
- Apparaturlös bör inte exponeras för droppande eller stänkande vatten.
- Installera ditt minisystemet nära AC uttaget och där AC strömkontakten kan nås enkelt.
- Placera minisystemet där det får tillräcklig ventilation, för att undvika intern värmebildning i minisystemet. Se till att det finns åtminstone 10 cm fritt utrymme på enhetens baksida och ovasida och 5 cm på varje sida.
- Förhindra inte ventilationen genom övertäckning av ventilationsöppningarna med föremål såsom tidningar, dukar, gardiner etc.
- Utsätt inte minisystemet, batterier eller skivor för överdriven fukt, regn, sand eller hetta från uppvärmningsutrustning eller direkt solljus.
- Placera ingen öppen eld på apparaten såsom tända ljus.
- Inga vattenfyllda objekt, som vaser, ska placeras på apparaten.
- Om minisystemet förs direkt från en kall till en varm plats eller placeras i ett mycket fuktigt rum, kan fukt kondensera på linsen i CD-enheten i minisystemet. Skulle detta inträffa fungerar inte CD-spelaren normalt. Lämna strömmen på under ungefär en timme utan skiva i spelaren tills normal uppspelning är möjlig.
- De mekaniska delarna i minisystemet innehåller självmörjande kullager och får inte oljas eller smörjas.
- Batterierna (batteripaket eller installerade batterier) ska inte utsättas för stark hetta som solsken, eld eller liknande.
- **När minisystemet är i standby-läge förbrukar det fortfarande viss ström. För att koppla bort minisystemet helt från elnätet ska kontakten dras ur vägguttaget.**

Allmän information

Skydda hörseln

Lyssna med måttlig volym.

- Om du använder hörlurar och lyssnar med hög volym kan din hörsel skadas. Den här produkten kan generera ljud med decibelnivåer som kan orsaka nedsatt hörsel hos en normal person, även om exponeringen är kortare än en minut. De högre decibelområdena är till för personer som redan har nedsatt hörsel.
- Ljud kan vara vilseledande. Med tiden kan din "komfortnivå" anpassas till allt högre volymer. Så efter en längre tids lyssnande kan ljud som låter "normalt" i verkligheten vara högt och skadligt för din hörsel. För att skydda dig mot detta bör du ställa in volymen på en säker nivå innan hörseln anpassat sig, och lämna volymen på den nivån.

Upprätta en säker ljudnivå:

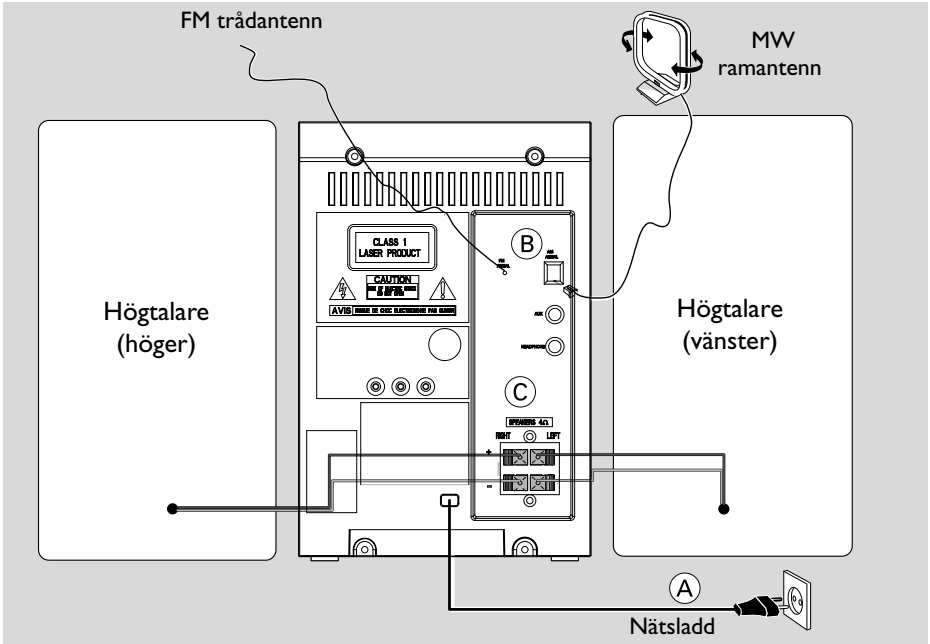
- Ställ in volymkontrollen på en låg nivå.
- Öka den sedan tills ljudet hörs bekvämt och klart, utan distorsion.

Lyssna under rimlig tid:

- Långvarig exponering för ljud, även på normalt "säkra" nivåer, kan förorsaka hörselskador.
- Använd utrustningen på ett förnuftigt sätt och ta en paus då och då.

Observera följande riktlinjer när du använder hörlurarna.

- Lyssna på rimliga ljudnivåer under rimlig tid.
- Justera inte volymen allteftersom din hörsel anpassar sig.
- Höj inte volymen så mycket att du inte kan höra din omgivning.
- Du bör vara försiktig eller tillfälligt sluta använda hörlurarna i potentiellt farliga situationer.
- Använd inte hörlurarna när du kör motorfordon, cyklar, åker skateboard osv. Det kan utgöra en trafikfara och är förbjudet på många platser.



Bakre anslutningar

Typplattan är placerad på minisystemets baksida.

A Ström

Se till att alla andra anslutningar är gjorda innan kontakten sätts i vägguttaget.

WARNING!

- För bästa prestanda ska endast originalströmsladden användas.
- Medan strömmen är på får aldrig några anslutningar göras eller ändras.

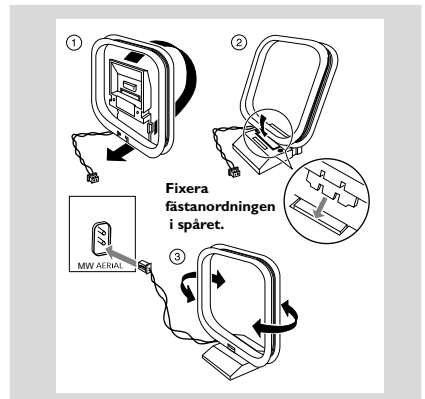
För att undvika överhettning av minisystemet har en säkerhetskrets byggts in. Därför kan ditt minisystem automatiskt gå över i standby-läge under extrema förhållanden. Om detta inträffar, låt minisystemet svalna innan du använder det igen (ej tillgängligt för alla versioner).

B Antennanslutning

MW-antenn

Anslut den medföljande ramantennen för MW-radio och trådtantennen för FM-radio till respektive uttag. Justera antennens placering för att få bästa mottagning.

- Placera antennen så långt som möjligt från TV, video och andra strålkällor.



Förberedelser

FM-antenn

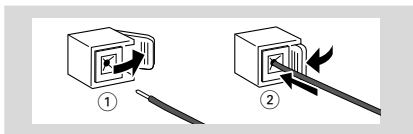
Det är onödigt att ansluta FM snurrade antenn eftersom den är fastsatt i enheten.

- Justera antennernas placering så att bästa mottagning erhålls.

C Högtalaranslutning

Fronthögtalare

Anslut högtalarladdarna till uttagen SPEAKERS (FRONT); höger högtalare till "R" och vänster högtalare till "L", färgad (markerad) sladd till "+" och svart (omarkerad) sladd till "-".



- Snäpp fast den avskalade delen av högtalarladden enligt bilden.

Observera:

- För bästa ljud ska de medföljande högtalarna användas.
- Anslut inte mer än en högtalare till något par av + / - högtalaruttagen.
- Anslut inte högtalare med en impedans som är lägre än för de medföljande högtalarna. Se avsnittet "SPECIFIKATIONER" i denna bruksanvisning.

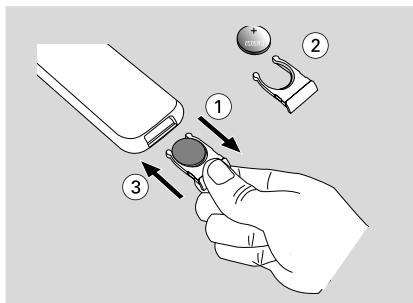
Innan fjärrkontrollen används

- 1 Dra ur skyddsplasten.
- 2 Välj den ljudkälla du önskar reglera genom att trycka på någon av knapparna för val av ljudkälla på fjärrkontrollen (exempelvis CD, TUNER [radio]).
- 3 Välj därefter önskad funktion (exempelvis ▶, ◀, ▶◀).



Byta ut batteriet (litiumbatteri CR2025) i fjärrkontrollen

- 1 Tryck på batterifacket så att det öppnas.
- 2 Sätt i det nya batteriet enligt angiven polaritet.
- 3 Tryck på batterifacket så att det stängs.



UPPMÄRKSAMMA!

- Ta bort batterierna om de är förbrukade eller inte ska användas under lång tid.
- Batterier innehåller miljöfarliga kemiska ämnen och bör kasseras på rätt sätt.

Kontroller på systemet och på fjärrkontrollen

- ① **STANDBY ON ECO POWER (⏻)**
 - växlar mellan standby/Eco Power-vänteläge/påslaget läge.
- ② **DISPLAY/CLOCK**

för CD visar nummer på nuvarande spår och den totala kvarvarande tiden (eller nuvarande album och låtnummer för MP3 disk) under uppspelning.

för clock väljer klockfunktionen.
- ③ **Knappar för INTERACTIVE SOUND:**

DBB (Dynamic Bass Boost) förhöjer basen.

DSC (Digital Sound Control) förhöjer ljudegenskaperna: JAZZ/POP/CLASSIC/ROCK.
- ④ **USB port**
 - ansluter en extern USB masslagringsenhet.
- ⑤ **SOURCE**
 - väljer ljudkälla för CD/USB/TUNER/TAPE/AUX.
 - kopplar enheten från.
- ⑥ **Mode Selection**

▶|| startar och gör paus i CD-spelning.

■ stoppar CD-spelning och raderar CD-program.

ALBUM/PRESET ▼ ▲
för radio väljer inställda radiostationer.
för MP3 disc väljer ett album.

TUNING ◀◀ ▶▶
för Tuner ställer in radiostationer.
för CD hoppar till början av aktuellt/föregående /nästa spår:
..... söker bakåt och framåt inom ett spår/CD.
för clock/timer ställer in immarna eller minuterna.
- ⑦ **VOLUME (VOL -/+)**
 - justerar volymen.
- ⑧ **iR SENSOR**
 - infraröd sensor för fjärrkontroll.
- ⑨ **Tangenter för kassettdäck**

RECORD ● ... startar inspelning.

PLAY ▶ startar uppspelning.

SEARCH ◀◀ / ▶▶ snabbspolar bandet framåt/bakåt.

STOP-OPEN ■ ▲

..... stannar bandet, öppnar kassettfacket.

PAUSE II avbryter inspelning eller uppspelning.

⑩ OPEN-CLOSE ▲

- öppnar/stänger CD-luckan.

AUX (på baksidan)

- 3,5 mm ljudingång (3,5 mm-kontakt)

HEADPHONE (på baksidan)

- anslut hörlurar.

Kontrollknappar som bara finns på fjärrkontrollen

⑪ CLOCK

- väljer klockfunktionen.

⑫ AUX

- välj AUX som ljudkälla

⑬ PROG

för CD programmerar in spår och visar program.

för Tuner programmerar in radiostationer manuellt eller automatiskt.

⑭ REPEAT

- repeterar ett spår/en skiva/alla programmerade spår.

⑮ SHUFFLE

- spelar CD/MP3-spår i slumpvis ordning.

⑯ CD/USB/TUNER/TAPE

- Väljer önskat läge (ljudkälla).

⑰ TIMER

- ställ in timerfunktionen.

⑱ SLEEP

- aktiverar/deaktiverar eller ställer in insomningstid.

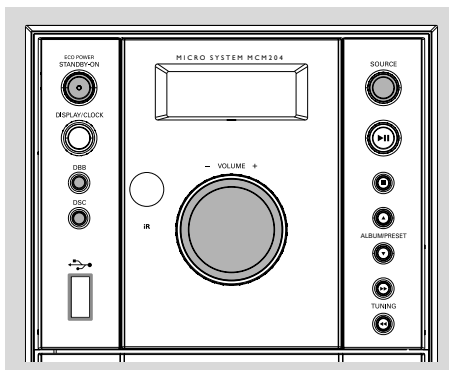
⑲ DISPLAY

för CD visar nummer på nuvarande spår och den totala kvarvarande tiden (eller nuvarande album och låtnummer för MP3 disk) under uppspelning.

⑳ MUTE

- tystar och återupptar ljudet.

Grundfunktion



VIKTIGT:

Innan du börjar använda systemet måste du ha slutfört alla förberedelser.

Plug & Play (för installation av radio)

"Plug & Play" möjliggör automatisk lagring av alla tillgängliga radiostationer.

Förstagångsinställning/aktivering

- 1 När du sätter på strömmen visas "AUTO INSTALL - PRESS PLAY" (automatisk inställning - tryck PLAY).
- 2 Tryck ▶|| på minisystemet för att börja inställningen.
→ "PLUG AND PLAY" ... "INSTALL" visas, följt av "TUNER" och sedan "AUTO".
→ PROG börjar blinka.
→ Alla radiokanaler med tillräcklig signalstyrka lagras automatiskt med början på FM-bandet och sedan på MW-bandet.
→ När alla tillgängliga radiostationer är lagrade, eller när minnet för 40 inställda radiostationer är fyllt, börjar den sista inställda radiostationen spelas.

För att återinstallera Plug & Play

- 1 Tryck i standby- ner ▶|| på minisystemet och håll knappen nere tills "AUTO INSTALL - PRESS PLAY" visas.
- 2 Tryck ▶|| igen för att påbörja installationen.
→ Alla tidigare sparade radiostationer byts ut.

För att avsluta utan att lagra Plug & Play

- Tryck ■ på minisystemet.
→ Om du inte slutför "Plug & Play"-installationen, startas funktionen igen nästa gång du sätter på strömmen.

Observera:

- Om ingen stereofrekvens hittas under Plug & Play visas "CHECK ANTENNA".
- Om ingen knapp trycks inom 15 sekunder under Plug & Play avslutas Plug & Play-läget automatiskt.

Sätta på minisystemet

- Tryck på **STANDBY ON ECO POWER** eller **SOURCE** (eller \odot på fjärrkontrollen).
→ Minisystemet går över till senast valda ljudkälla.
- Tryck på **CD, TUNER** eller **TAPE** på fjärrkontrollen.
→ Minisystemet går över till vald ljudkälla.

För att ställa enheten på standby

- Tryck på **STANDBY ON ECO POWER** på apparaten (eller \odot på fjärrkontrollen).
- I bandspelningsläge måste du trycka på **STOP•OPEN** \blacksquare \blacktriangle först.
→ Volymnivån (maximal volymnivå av 20), inställningarna för interaktivt ljud, den senast valda källan och inställda radiostationer stannar kvar i apparatens minne.

Skifta till standby-läge Eco Power

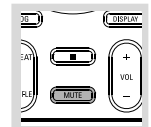
- Tryck på **STANDBY ON ECO POWER** (\odot på fjärrkontrollen) i minst 2 sekunder från vilket läge som helst.
→ Displayskärmen blir tom.

Automatic Standby (Strömsparfunktion)

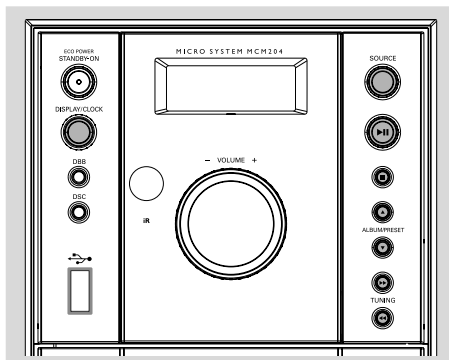
En strömsparfunktion stänger automatiskt av enheten 15 minuter efter det att en kassett eller en CD har kommit slutet och ingen knapp har tryckts ner.

Justera volym och ljudkvalitet

- 1 Vrid **VOLUME**-ratten moturs för att sänka och medurs för att öka volymen på apparaten (eller tryck på **VOL -/+** på fjärrkontrollen).
→ I rutan visas $\% \square L$ och ett nummer mellan 0 och 32.
 - 2 Tryck en eller flera gånger på reglaget för interaktivt ljud, **DSC**, på apparaten eller fjärrkontrollen för att välja önskade ljudegenskaper: **JAZZ / POP / CLASSIC / ROCK**.
 - 3 Tryck på **DBB** för att koppla på och av basförhöjningen.
→ I rutan visas: **DBB** om DBB är aktiverat.
 - 4 Tryck på **MUTE** på fjärrkontrollen för att omedelbart tysta ljudet.
→ Uppspelingen fortsätter utan ljud.
- För att få tillbaka ljudet kan du:
 - trycka på **MUTE** igen;
 - ställa in volymen;
 - byta källa.

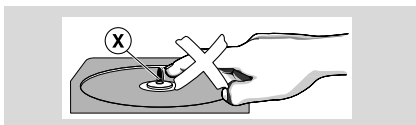


Användning av CD/MP3-spelaren



VIKTIGT:

Linsen på CD-spelaren får aldrig vidröras!

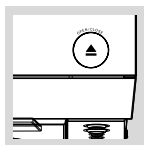


Lägga in skivan

På denna CD-spelare kan du spela audioskivor, även inspelningsbara och överspelningsbara sådana.

- CD-ROM, CD-I, CDV, VCD, DVD eller dator-CD kan inte spelas.

- 1 Välj **CD** som källa.
- 2 Tryck på **OPEN-CLOSE**▲ för att öppna CD-facket.
→ **OPEN** visas när du öppnar CD-facket.



- 3 Lägg i en CD-skiva med tryckta sidan upp och tryck på **OPEN-CLOSE**▲ för att stänga CD-facket.
→ **READING** visas medan CD-spelaren söker genom innehållet i CD-skivan. Det totala antalet låtar och uppspelningstid (eller det totala antalet album och låtar för MP3 disk) visas.

Grundläggande spelkontroller

Spela en CD

- Tryck på **▶II** för att starta spelningen.
→ Det aktuella spårnumret och speltid hittills visas under CD-spelningen.

Välja ett annat spår

- Tryck på **TUNING** ◀◀ ▶▶ (på fjärrkontrollen ◀◀ ▶▶) en eller flera gånger tills önskat spårnummer visas i rutan.

Söka efter ett stycke

- 1 Håll ner **TUNING** ◀◀ ▶▶ (på fjärrkontrollen ◀◀ ▶▶).
→ Snabbspelning börjar på låg volym.
- 2 När du känner igen det stycke du vill spela släpper du upp **TUNING** ◀◀ ▶▶ (på fjärrkontrollen ◀◀ ▶▶).
→ Normal spelning fortsätter.

Avbryta spelning

- Tryck på **▶II**.
→ Displayen fryser och tiden då spelningen avbröts blinkar.
→ Tryck på **▶II** igen för att fortsätta att spela.

Stoppa spelning

- Tryck på **■**.

OBS: Spelningen slutar också om:

- Du öppnar CD-facket.
- CD-skivan kommer till slutet.
- Du väljer en annan källa: **TAPE, TUNER** eller **AUX**.
- Du går in i standby.
- Du trycker på knappen **PLAY ▶** på kassettdäcket.

Spela en MP3-skiva

- 1 Lägg in en MP3-skiva.
→ Tiden för att läsa skivan kan överskrida 10 sekunder beroende på det stora antalet låtar som kan finnas samlade på en skiva.
→ "▶▶ XXX" visas. ▶▶ är det totala antalet album och XXX är det totala antalet spår.
- 2 Tryck på **ALBUM/PRESET** ▼▲ (eller ▼▲▲ på fjärrkontrollen) och välj önskat album.

- Tryck på **TUNING** **◀◀ ▶▶** (på apparaten **◀◀ ▶▶**) och välj önskad titel.
→ Numret på albumet kommer att ändras på rätt sätt när du når första låten på ett album genom att trycka **◀◀** eller den sista låten på ett album genom att trycka **▶▶**.
- Tryck på **▶▶** för att starta spelningen.
- Under pågående spelning, tryck på **DISPLAY/CLOCK** för att visa album- och titelnamnet.

MP3 skivformat som stöds:

- ISO9660, Joliet, UDF 1,5
- Maximalt titelnummer: 256 (beroende på filnamnets längd)
- Maximalt albumnummer: 99
- Samplingsfrekvenser som stöds: 32 kHz, 44,1 kHz, 48 kHz
- Bit-hastigheter (bit-rates) som stöds: 32~256 (kbps), variabel bit-rate

Olika spellägen: SHUFFLE och REPEAT

Du kan välja och ändra de olika spellägen före eller under uppspelning. Spellägena kan också kombineras med PROGRAM.

SHUF hela CD-skivan spelas med spåren i slumpmässig ordning

REP ALLhela CDn/ programmet upprepas

REPdet aktuella spåret spelas oavbrutet

REP ALBupprepar alla låtar på nuvarande (endast för MP3) album.

- För att välja spelläge trycker du på **SHUFFLE** eller **REPEAT**-knappen före eller under spelningen tills önskad funktion visas i rutan.
- Tryck på **▶▶** för att starta spelning från STOPP-läge.
→ Om du har valt SHUFFLE, startar spelningen automatiskt.
- För att gå tillbaka till normal spelning trycker du på **SHUFFLE** eller **REPEAT** tills de olika lägena för SHUFFLE/ REPEAT inte längre visas.
- Du kan också trycka på **■** för att avbryta spelläget.

OBS:

– Den här SHUFFLE och den här REPEAT funktionen kan inte användas samtidigt.

Programmera in spårnummer

Du kan göra dina inprogrammeringar i STOPP-läge för att välja och lagra dina CD-spår i vilken ordning du vill. Upp till 40 låtar kan sparas i minnet.

- Använd **TUNING** **◀◀ ▶▶** (på fjärrkontrollen **◀◀ ▶▶**) för att välja önskat spårnummer.
- För MP3, kan du trycka på **▶▶** för att välja önskat album **ALBUM/PRESET** **▼ ▲** m.Tryck sedan på **▶▶** för att välja önskat spår.
- Tryck på **PROG** för att spara.
→ Teckenfönster **PROG** blinkar och visas snabbt **PR □** Sedan visas det valda spårnumret (och det valda albumnumret för MP3).
- Upprepa steg **1-2** för att välja och lagra alla spår du vill programmera in.
→ **PROGRAM FULL** visas om du försöker programmera in mer än 40 spår.
- För att starta uppspelningen av ditt CD-program trycker du på **▶▶**.

Granska programmet

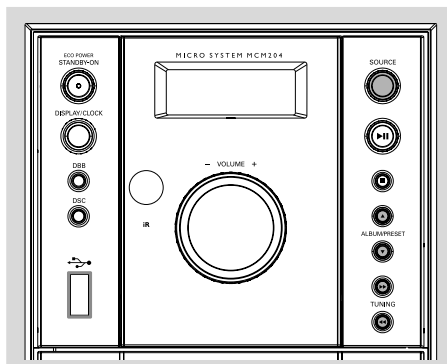
- Stoppa spelningen och tryck upprepat på **PROG**.
- Tryck på **■** för att lämna granskningsläget.

Radera ett program

Du kan radera program genom att:

- trycka på **■** en gång i STOPP-läge,
- trycka på **■** två gånger under uppspelning,
- öppna CD-luckan.
→ Då försvinner **PROG** i rutan.

Radiomottagning



Ställa in radiostationer

- 1 Välj **TUNER** som källa.
- 2 Tryck på **SOURCE** på apparaten eller tryck på **TUNER** fjärrkontrollen för att välja våglängdsband.
- 3 Tryck på **TUNING** **◀◀ ▶▶** och släpp upp.
→ Radio hittar automatiskt en station med tillräckligt god mottagning. I rutan visas **SEARCH** under automatisk stationsinställning.
- 4 Upprepa steg 3 om så behövs tills du kommer till stationen du vill ha.
- För att ställa in en svag station, tryck helt kort upprepade gånger på **TUNING** **◀◀ ▶▶** tills du får bäst mottagning.

Programmera in radiostationer

Du kan lagra upp till 40 spår i önskad följd. Om du vill kan du lagra ett spår mer än en gång.

Automatisk inprogrammering

Automatisk inprogrammering börjar vid ett valt programnummer. Från det programnumret och uppåt ersätts alla tidigare inprogrammerade stationer av de nya. Enheten programmerar bara in stationer som inte redan finns i minnet.

- 1 Tryck på **ALBUM/PRESET** **▼ ▲** för att välja det programnummer där inprogrammeringen ska börja.

OBS:

– Om du inte väljer något programnummer väljs nr. (1) automatiskt, och alla de inställningar du gjort skrivs över.

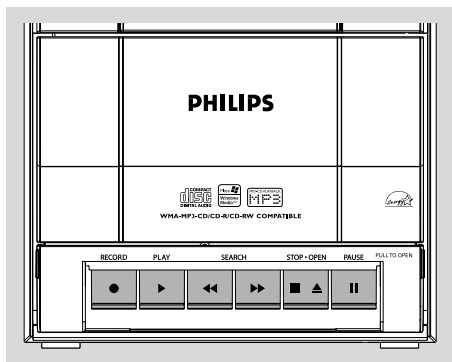
- 2 Tryck på **PROG** i mer än 2 sekunder för att aktivera inprogrammering.
→ **AUTO** visas och tillgängliga stationer programmeras in i en ordning som motsvarar våglängsbandets styrka. Sedan spelas det sist lagrade programnumret automatiskt.

Manuell inprogrammering

- 1 Ställ in önskad radiostation (se "Ställa in radiostationer").
- 2 Tryck på **PROG** för att aktivera inprogrammering.
→ **PROG** blinkar.
- 3 Tryck på **ALBUM/PRESET** **▼ ▲** för att tilldela den stationen ett nummer från 1 till 10.
- 4 Tryck på **PROG** för att bekräfta inställningen.
→ **PROG** försvinner och programnumret och frekvensen för den stationen visas.
- 5 Upprepa de fyra stegen ovan för att lagra andra stationer.
- Du kan skriva över ett programnummer genom att lagra en annan frekvens på det numret.

Ställa in inprogrammerade stationer

- Tryck på **ALBUM/PRESET** **▼ ▲** tills den önskade stationens programnummer visas.



Spela en kassett

- 1 Välj **TAPE** som källa.
→ Displayen visar "TAPE" hela tiden som kassettspelaren används.
- 2 Öppna luckan som täcker bandtangenterna markerad "**PULL TO OPEN**" på främre panelen.
- 3 Tryck på **STOP-OPEN** ■ ▲ för att öppna kassettluckan.
- 4 Lägg i en inspelad kassett och stäng kassettluckan.
- 5 Sätt in kassetten med den öppna sidan neråt och den fyllda spolen åt vänster.
- 6 Tryck på **PLAY** ► för att starta uppspelningen.
● Knapparna kommer automatiskt upp i slutet av bandet, utom om du har tryckt på **PAUSE** II.
- 7 För att stoppa uppspelningen trycker du på **PAUSE** II. För att fortsätta trycker du på samma knapp igen.
- 8 Du kan snabbspola bandet framåt eller bakåt genom att trycka på ◀◀ or ▶▶ .
- 9 För att stoppa bandet trycker du på **STOP-OPEN** ■ ▲.

OBS:

– Det går inte att ändra ljudkällan medan du spelar upp eller spelar in på en kassett.

Allmän information om inspelning

- Inspelning är tillåtet förutsatt att det inte inkräktar på upphovsrätten eller tredje parts rättigheter.
- Kassettspelaren lämpar sig inte för inspelning på kassetter av typ METAL (IEC IV). Använd endast kassetter av NORMAL typ (IEC typ I) för inspelning och se till att tungan inte har tagits bort som inspelningsskydd.
- Inspelningsnivån ställs in automatiskt. Reglagen VOLUME, DBB eller DSC påverkar inte inspelningen.
- Ljudkvalité på inspelningen kan variera beroende på kvalitén på inspelningskällan och bandet.
- I början och slutet av bandet sker ingen inspelning under 7 sekunder; då bandbörjan och bandslutet passerar inspelningshuvudena.
- Håll den sida av kassetten som du vill överspelningskydda framför dig och bryt bort den vänstra tungan. Då går det inte längre att spela in på den sidan. Om du vill spela in på den sidan igen, kan du sätta en bit tejp över hålet.

Bandspelaranvändning / Inspelning

Spela in med synkroniserad start

- 1 Välj **CD** som källa.
- 2 Lägg i en CD och programmera eventuellt in spårnummer.
- 3 Tryck på **STOP•OPEN** ■ ▲ för att öppna kassettluckan.
- 4 Lägg i en lämplig kassett i kassettspelaren och stäng kassettluckan.
- 5 Tryck på **RECORD** för att starta inspelningen.
→ Spelningen av CD-programmet startar automatiskt från början av programmet efter 7 sekunder. Du behöver inte starta CD-spelaren separat.

Välja och spela in ett speciellt stycke i ett spår:

- Håll ner **◀◀ ▶▶**. När du känner igen det aktuella stycket släpper du upp **◀◀ ▶▶**.
- Tryck på **▶II** för att avbryta CD-spelningen.
- Inspelningen börjar vid det exakta stället på spåret när du trycker på **RECORD** ●.
- 6 För att stoppa uppspelningen trycker du på **PAUSEII**. För att fortsätta trycker du på samma knapp igen.
- 7 För att stoppa inspelningen trycker du på **STOP•OPEN** ■ ▲.

Spela in från radio

- 1 Ställ in önskad radiostation (se "Ställa in radiostationer").
- 2 Tryck på **STOP•OPEN** ■ ▲ för att öppna kassettluckan.
- 3 Lägg i en lämplig kassett i kassettspelaren och stäng kassettluckan.
- 4 Tryck på **RECORD** ● för att starta inspelningen.
- 5 För att stoppa uppspelningen trycker du på **PAUSEII**. För att fortsätta trycker du på samma knapp igen.
- 6 För att stoppa inspelningen trycker du på **STOP•OPEN** ■ ▲.

Annan anslutning

Lyssna till en extern ljudkälla

Du kan lyssna till ljudet från den anslutna externa utrustningen genom systemets högtalare.

- 1 Välj **AUX** om källa.
- 2 Använd en line-in-kabel (medföljer inte) till att ansluta AUX-uttaget (3,5 mm, på baksidan) på MCM204 till en AUDIO OUT-utgång eller ett hörlursuttag på en extern enhet (som t.ex. en CD spelare, eller VCR).

Att använda USB anslutning

- MCM204 är utrustad med en USB port i främre panelen, och erbjuder en "plug och play funktion" som tillåter dig att, från din MCM204, spela digital musik och talade delar lagrade på en USB masslagringsenhet.
- Genom att använda en USB masslagringsenhet, kan du också njuta av alla funktioner erbjudna genom MCM204 som är beskrivna och instruerade i CD skivanvändningen.

Kompatibel USB masslagringsenhet

Med MCM204 systemet, kan du använda:

- USB flash memory (USB 2.0 eller USB1.1)
- USB flash player (USB 2.0 eller USB 1.1)
- USB enheter som erfordrar driverinstallation stöds inte (Windows XP).

Observera:

- *Med en del USB flash players eller minnesenheter, är de lagrade innehållen inspelade genom att använda copyright skyddsteknologi. Sådant skyddat innehåll kommer att bli omöjligt att spela på andra enheter (såsom t.ex. MCM204).*

Följande format stöds:

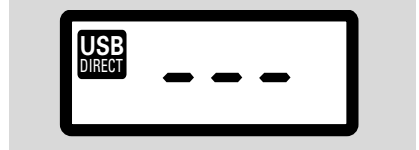
- USB eller minnesfilformatet FAT12, FAT16, FAT32 (sektorstorlek: 512 - 4096 bytes)
- MP3 bit ranking (data ranking): 32-320 Kbps och varierad bit ranking.
- WMA version 9 eller tidigare
- Registeruppsättning upp till maximum 8 nivåer
- Antalet album/mappar: maximum 99
- Antalet spår/titlar: maximum 800
- ID3 flik v2.0 eller senare
- Filnamn i Unicode UTF8 (maximum längd: 128 bytes)


Systemet kommer inte att spela eller stödja följande:

- Tomma album: ett tomt album är ett album som inte innehåller MP3/WMA filer, och kommer inte att visas på displayen.
- Ej stödda filformat hoppas över: Det betyder att eg.: Worddokuments .doc eller MP3 filer med format.dlf är ignorerade och kan inte spelas.
- AAC, WAV, PCM, NTFS audiofiler
- DRM skyddade WMA filer
- WMA filer i Lossless format

Uppspelning av USB masslagringsenhet

- 1 Kontrollera att MCM204 är påslagen.
- 2 Välj USB-källa genom att trycka flera gånger på **SOURCE (USB)** på fjärrkontrollen.
→ I teckenfönstret visas - - - med USB DIRECT.



- 3 Anslut en kompatibel USB-masslagringsenhet till USB-porten märkt  på MCM204. Om nödvändigt, använd en passande USB kabel för att ansluta mellan enheten och MCM204 USB porten.
→ Enheten kommer automatiskt att slå på.
- Om enheten inte är påslagen, sätt på strömmen manuellt, och återanslut den sedan.
→ MCM204 display visar USB och totalt antal spelade audiofiler: (Max. spår visade på displayen är 800) lagrade på enheten.
- 4 Tryck på **▶||** på din MCM204 för att påbörja uppspelning.
→ MCM204 display kommer att visa USB och dela displayinformationen illustrerad på skiv användningen.

Hjälpsamma tips:

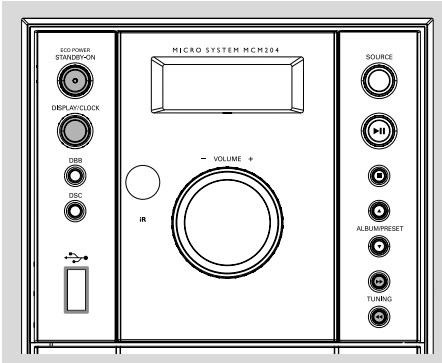
- *Upp till 800 audiofiler möjliga att spela och lagrade på en USB masslagringsenhet kan spelas på MCM204.*
- *Upp till 99 album möjliga att spela och lagrade på en USB masslagringsenhet kan väljas och visas på displayen på MCM204.*
- *Se till att filnamnen på MP3 filer slutar med .mp3.*
- *För DRM skyddade WMA filer, använd Windows Media Player 10 (eller senare) för CD bränning/ konvertering. Besök www.microsoft.com för detaljer om Windows Media Player och WM DRM (Windows Media Digital Rights Management).*
- *OL visas i teckenfönstret under uppspelning med en USB-enhet innebär det att USB-enheten elektriskt överbelastar MCM204. Du måste byta ut en USB-enhet.*

USB Anslutning

INFORMATION REGARDING USB

DIRECT:

1. Kompatibilitet för USB-anlutningen på den här produkten:
 - a) Den här produkten kan hantera de flesta USB-masslagringsenheter (MSD) som är kompatibla med standarderna för USB-masslagringsenheter.
 - i) De vanligaste masslagringsenheterna är hårddiskar, Memory Stick, Jump Drive etc.
 - ii) Om en diskenhet visas på datorn när du anslutit masslagringsenheten till datorn är det sannolikt att den är MSD-kompatibel och fungerar med produkten.
 - b) Om din masslagringsenhet måste ha ett batteri/en strömkälla. Försäkra dig om att batteriet är nytt eller ladda USB-enheten först och anslut den sedan till produkten igen.
2. Musiktyp som kan användas:
 - a) Den här enheten hanterar endast oskyddad musik med följande filformat:
 - .mp3
 - .wma
 - b) Musik som är köpt på musikaffärer online kan inte användas eftersom den är skyddad av Digital Rights Management (DRM).
 - c) Filformat som slutar med följande kombinationer kan inte användas:
 - .wav, .m4a, .m4p, .mp4, .aac etc.
3. Det går inte att upprätta en direktanslutning mellan datorns USB-port och produkten trots att du har mp3- och/eller wma-filer i datorn.



Ställa klockan

- 1 I standbyläge håller du **DISPLAY/CLOCK** nedtryckt på enheten (eller **CLOCK** på fjärrkontrollen) i 2 sekunder.
→ Då blinkar siffrorna för timmen.
- 2 Vrid på **TUNING** **◀◀ ▶▶** för att ställa in timmen.
- 3 Tryck på **DISPLAY/CLOCK** igen.
→ Då blinkar siffrorna för minuterna.
- 4 Tryck på **TUNING** **◀◀ ▶▶** för att ställa in minuterna.
- 5 Tryck på **DISPLAY/CLOCK** för att bekräfta tiden.

OBS:

– Klockdisplayens bakgrundsljus är nedtonat i standby-läge.

Ställa timern


- Systemet kan användas som väckarklocka genom att CD-spelaren, radion eller USB-enheten slås på vid den inställda tiden. Klocktiden måste ställas in innan timern kan användas.
- 1 I standbyläge håller du **TIMER** på fjärrkontrollen nedtryckt i 2 sekunder.
 - 2 Tryck på **SOURCE (CD/USB/TUNER)** på fjärrkontrollen för att ljudkällor.
 - 3 Tryck på **TIMER** för att bekräfta.
→ Siffrorna för timmen blinkar.
 - 4 Tryck på **TUNING** **◀◀ ▶▶** för att ställa in timmen.

- 5 Tryck på **TIMER** igen.
→ Då blinkar siffrorna för minuterna.
- 6 Tryck på **TUNING** **◀◀ ▶▶** för att ställa in minuterna.
- 7 Tryck på **TIMER** för att bekräfta tiden.
→ Nu är timern ställd och aktiverad.

OBS:

- Timern är inte tillgänglig i **TAPE-** och **AUX-läge**.
- Om **CD-läge** väljs och ingen disk finns i **CD-facket** eller om det är något fel på disken kopplas **TUNER** in automatiskt.
- Om **USB-källan** väljs och ingen kompatibel **USB-enhet** är ansluten väljs **TUNER** automatiskt.

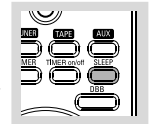
Deaktivering och aktivering av timern


- Tryck på **TIMER** en gång i standby- eller uppspelningsläge.
→ I rutan visas  om funktionen är aktiverad och slocknar om den deaktiveras.

Aktivera och deaktivera SLEEP

Med insomningstimern aktiverad kopplar enheten av sig själv efter en inställd tidsperiod.

- Tryck på **SLEEP** på fjärrkontrollen under pågående uppspelning.
→ I rutan visas **zZ** och de olika insomningstiderna i tur och ordning: **60, 45, 30, 15, 0, 60...** om du har valt en tid.



- Om du vill inaktivera trycker du på **SLEEP** på fjärrkontrollen tills "0" visas eller på **STANDBY ON ECO POWER** på systemet (eller  på fjärrkontrollen.
→ Då rullar orden **zZ** i rutan.

Specifikationer

FÖRSTÄRKARE

| | |
|------------------------------|----------------|
| Uteffekt | 2 x 4W RMS |
| Signal/brusförhållande | ≥ 60 dBA (IEC) |
| Frekvensomfång | 125 – 16000 Hz |
| Impedans, högtalare | 4Ω |

CD-SPELARE

| | |
|------------------------------|----------------|
| Frekvensområde | 125 – 16000 Hz |
| Signal/brusförhållande | 65 dBA |

TUNER

| | |
|------------------------------------|----------------|
| FM-område | 87,5 – 108 MHz |
| MW-område | 531 – 1602 kHz |
| Känslighet vid 75 Ω | |
| – FM 26 dB känslighet | 20 μV |
| – MW 26 dB känslighet | 5 mV/m |
| Total harmonisk förvrängning | ≤ 5% |

KASSETTDÄCK

| | |
|----------------------------|----------------------|
| Frekvenskaraktäristik | |
| Normalt band (typ I) | 125 – 8000 Hz (8 dB) |
| Signal/brusförhållande | |
| Normalt band (typ I) | 40 dBA |
| Svajning och fladder | ≤ 0.4% JIS |

HÖGTALARE

| | |
|------------------------|----------------------|
| Basreflexsystem | |
| Mått (b x h x d) | 146 x 228 x 160 (mm) |

ALLMÄNT

| | |
|---------------------------------|----------------------|
| Strömförsörjning | 220 – 230 V / 50 Hz |
| Mått (b x h x d) | 146 x 228 x 216 (mm) |
| Vikt (med/utan högtalare) | approx. 4.4 / 2.0 kg |
| Energiförbrukning | |
| Aktiv | 30 W |
| Standby | < 5 W |
| Eco Power-vänteläge | < 1 W |

Specifikationer och yttre utseende kan ändras utan meddelande.

Underhåll

Rengöra höljet

- Använd en mjuk trasa lätt fuktad med en mild rengöringsvätska. Använd inte rengöringsvätska som innehåller alkohol, sprit, ammoniak eller slipmedel.

Rengöra skivor

- När en skiva blir smutsig ska den rengöras med en rengöringsstrasa. Torka skivan från mitten och utåt. Torka inte i cirkelrörelse.
- Använd inte lösningsmedel som bensen, thinner, rengöringsmedel tillgängliga i handeln eller antistatisk spray avsedd för analoga skivor.

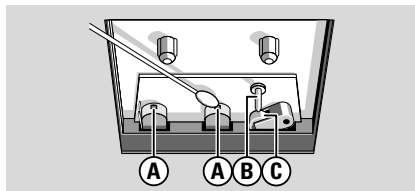


Rengöra skivlinsen

- Efter lång tids användning kan smuts eller damm samlas på skivlinsen. För att säkerställa god uppspelningskvalitet ska skivlinsen rengöras med Philips CD Lens Cleaner eller annat rengöringsmedel tillgängligt i handeln. Följ instruktionerna som följer med rengöringsvätskan.

Rengöra bandspelarhuvudena och magnetbandsvägarna

- För att säkerställa god inspelnings- och uppspelningskvalitet ska bandspelarhuvudena (A), kapstan(er) (B) och tryckrulle (tryckrullar) (C) rengöras med intervall om 50 timmars användning av bandspelaren.
- Använd en bomullstopp lätt fuktad med rengöringsvätska eller alkohol.
- Du kan även rengöra huvudena genom att spela igenom ett rengöringsband en gång.



Avmagnetisera bandspelarhuvudena

- Använd ett avmagnetiseringsband, som du kan köpa hos din försäljare.

VARNING

Under inga förhållanden ska du försöka reparera minisystemet själv, då detta gör garantin ogiltig. Öppna inte systemet eftersom det finns risk för elektriska stötar.

Om ett fel inträffar, kontrollera först punkterna listade nedan innan du tar minisystemet till reparation. Om du inte kan åtgärda problemet med hjälp av följande råd, kontakta din försäljare eller ditt servicecenter.

| Problem | Lösning |
|--|--|
| "NO DISC" visas. | <ul style="list-style-type: none">✓ Sätt i en skiva.✓ Kontrollera om skivan är isatt med uppsidan edåt.✓ Vänta tills den kondenserade fukten på linsen har försvunnit.✓ Byt ut eller rengör skivan, se avsnittet "Underhåll".✓ Använd en färdigställd ("finalized") CD-RW-skiva eller en orrekt formaterad MP3-CD-skiva. |
| Radiomottagningen är dålig. | <ul style="list-style-type: none">✓ Om signalen är för svag, justera antennen eller anslut en extern antenn för bättre mottagning.✓ Öka avståndet mellan minisystemet och din TV eller video. |
| Inspelning eller uppspelning fungerar inte. | <ul style="list-style-type: none">✓ Rengör kassettdäckets delar, se avsnittet "Underhåll".✓ Använd endast kassetband av IEC typ I (normalt kassetband).✓ Sätt en bit tejp över öppningen där skyddsfliken saknas. |
| Minisystemet reagerar inte när knappar trycks ner. | <ul style="list-style-type: none">✓ Dra ur elkontakten ur vägguttaget, sätt i den igen och sätt på minisystemet. |
| Inget ljud hörs eller är av dålig kvalitet. | <ul style="list-style-type: none">✓ Justera ljudvolymen.✓ Dra ur hörlurskontakten.✓ Kontrollera att högtalarna är rätt anslutna.✓ Kontrollera om den skalade högtalarsladden är fastklämd.✓ Kontrollera att MP3-CD:n spelades in inom bit-hastighetsområdet 32-256 kbps med samplingsfrekvensen 48 kHz, 44.1 kHz eller 32 kHz. |
| Vänster och höger ljud är spegelvänt. | <ul style="list-style-type: none">✓ Kontrollera högtalarnas anslutning och placering. |

Felsökning

| Problem | Lösning |
|--|---|
| Fjärrkontrollen fungerar inte korrekt. | <ul style="list-style-type: none">✓ Välj ljudkälla (exempelvis CD eller TUNER [radio]) innan du trycker på funktionsknappar (▶, ◀, ▶).✓ Minska avståndet mellan fjärrkontrollen och minisystemet.✓ Sätt i batterierna med polariteterna (tecknen +/–) enligt anvisningen.✓ Byt ut batterierna.✓ Rikta fjärrkontrollen mot minisystemets IR-mottagare. |
| Timern fungerar inte. | <ul style="list-style-type: none">✓ Ställ klockan enligt korrekt tid.✓ Tryck på TIMER för att aktivera timern.✓ Om inspelning eller kassettdubbnings pågår, måste inspelningen stoppas. |
| Inställningen av klocka/timer är raderad. | <ul style="list-style-type: none">✓ Antingen har elkontakten dragits ur vägguttaget, eller så har det varit ett strömavbrott. Ställ om klockan/timern. |
| USB enheten spelar inte på min MCM204. | <ul style="list-style-type: none">✓ Den är inte inställd i USB läge. Välj USB-källa genom att trycka flera gånger på SOURCE (USB på fjärrkontrollen).✓ Enheten är inte säkert ansluten till MCM204 USB porten. Återanslut enheten, och se till att enheten är påslagen.✓ Enheten stöds inte av MCM204, eller det audiofilformatet som finns lagrat på enheten stöds inte av MCM204. Använd en kompatibel enhet/ audio filformat. som går att spela. |

Meet Philips at the Internet
<http://www.philips.com>

English

Français

Español

Deutsch

Nederlands

Italiano

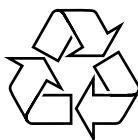
Svenska

Dansk

Suomi

Portugués

Ελληνικά



MCM204

