

Guía de Inicio Rápido

Paso A Configuración

Paso B Disfrutar

¿Qué hay en la caja?

Al abrir la caja encontrará estos artículos.



Manual del usuario



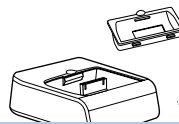
Guía de Inicio Rápido



Retire la sábana protectora de plástico.



Mando a distancia



Base iPod y 4 adaptadores de base



Antena de cuadro MW

PHILIPS

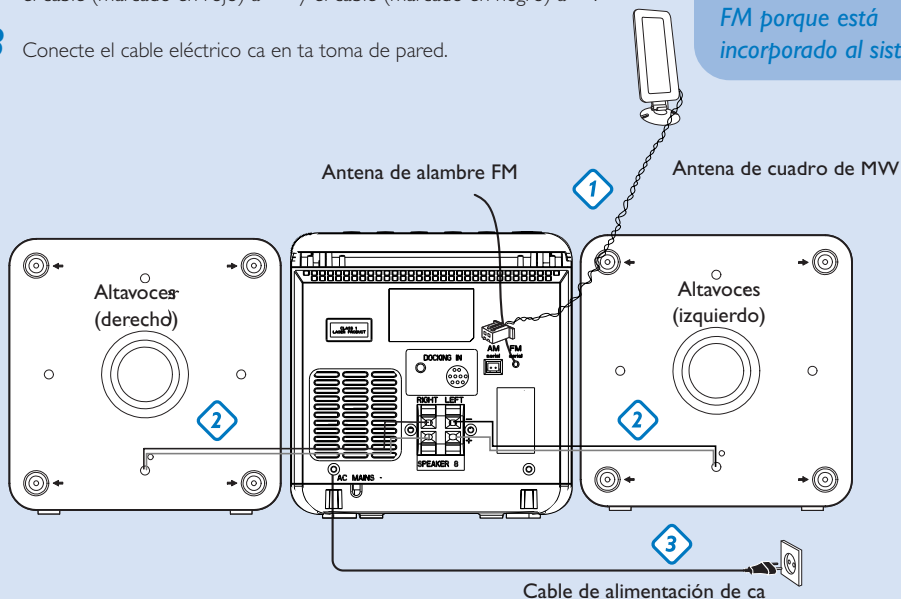
Paso A Configuración

Conexiones

- 1 Conecte la toma de la antena de cuadro a **MW aerial** como se muestra anteriormente.
- 2 Conecte los terminales a **SPEAKERS**, el cable (marcado en rojo) a "+" y el cable (marcado en negro) a "-".
- 3 Conecte el cable eléctrico ca en ta toma de pared.

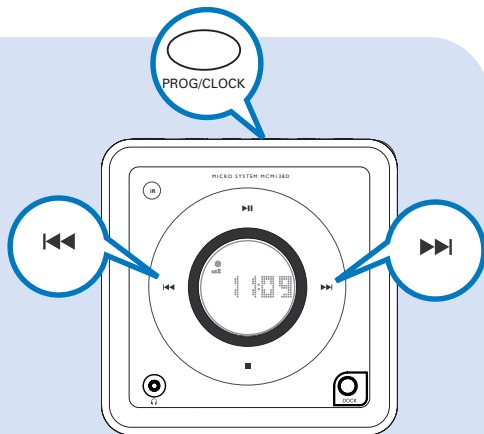
Consejo

No es necesario conectar el cable de antena para FM porque está incorporado al sistema.



Ajuste del reloj

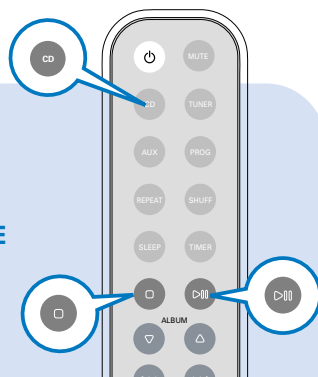
- 1 En espera, pulse el botón **PROG/CLOCK** button. Los dígitos del reloj para los horas parpadean.
- 2 Pulse **◀◀ / ▶▶** para ajustar las horas.
- 3 Vuelva a pulsar **PROG/CLOCK**. Los dígitos del reloj para los minutos parpadea
- 4 Pulse **◀◀ / ▶▶** para ajustar los minutos.
- 5 Pulse **PROG/CLOCK** para confirmar la hora.



Paso B *Disfrutar*

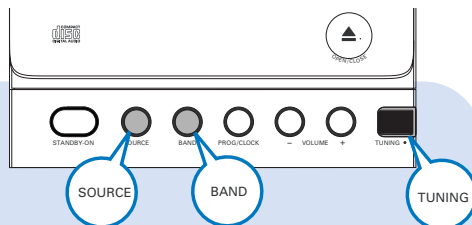
Reproducción de un CD

- 1 Seleccione la fuente **CD**.
- 2 Levante la puerta de disco en el extremo indicado con **OPEN•CLOSE** para abrir el compartimento de CD.
- 3 Coloque el CD, con el lado impreso hacia arriba y pulse **OPEN•CLOSE** para cerrar la bandeja del CD.
- 4 Pulse **▶ ||** para comenzar la reproducción.
- 5 Para detener la reproducción de CD, pulse **■**.



Para mejorar la recepción de radio

- 1 Seleccione la fuente **TUNER**.
- 2 Pulse **BAND TUNER** (en el control remoto) una o más veces para seleccionar la banda de ondas.
- 3 Ajuste **TUNING** para sintonizar una emisora de radio.



Consejo

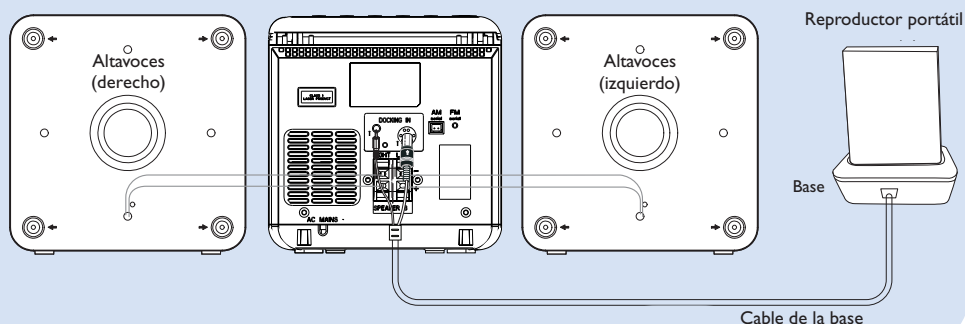
En el manual del propietario adjunto se describen funciones de reproducción detalladas y funciones adicionales.

Notas para el control remoto:

- En primer lugar, seleccione la fuente que desea controlar pulsando una de las teclas de selección de fuente del control remoto (**CD** o **TUNER**, por ejemplo).
- Seguidamente seleccione la función deseada (**▶ ||**, **◀**, **▶** por ejemplo).

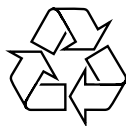
Reproducción de iPod con la bas

- 1 Seleccione el adaptador de la base adecuado que se suministra y, a continuación, introduzca el adaptador en el conector de la base apropiado para que el reproductor se ajuste correctamente.
 - La indicación de la parte posterior del adaptador marca el reproductor iPod determinado.
- 2 Coloque correctamente el reproductor en el conector de base adecuado.
- 3 Conecte los cables de la base a las tomas **DOCKING IN** del equipo principal correspondientes.
- 4 Pulse **SOURCE** varias veces o **DOCK** en el equipo (o **DOCK** en el control remoto) para seleccionar la fuente DOCK (Base).
 - El reproductor conectado se reproducirá automáticamente
 - La batería del iPod se cargará en modo de espera normal o en modo de encendido. La carga no estará disponible en el modo de energía renovable en esper



Consejo

Consulte el manual del usuario que se proporciona para obtener una descripción más detallada del "Reproductor portátil compatible", de la "Selección del adaptador de base correcto", de la "Instalación del adaptador de base" y de las notas importantes sobre el funcionamiento de la base.



© Royal Philips Electronics N.V. 2008
All rights reserved.

<http://www.philips.com>

PDCC-ZYL-0821