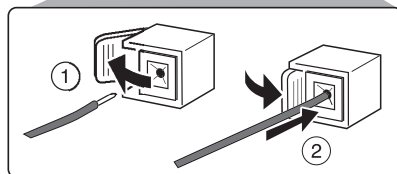
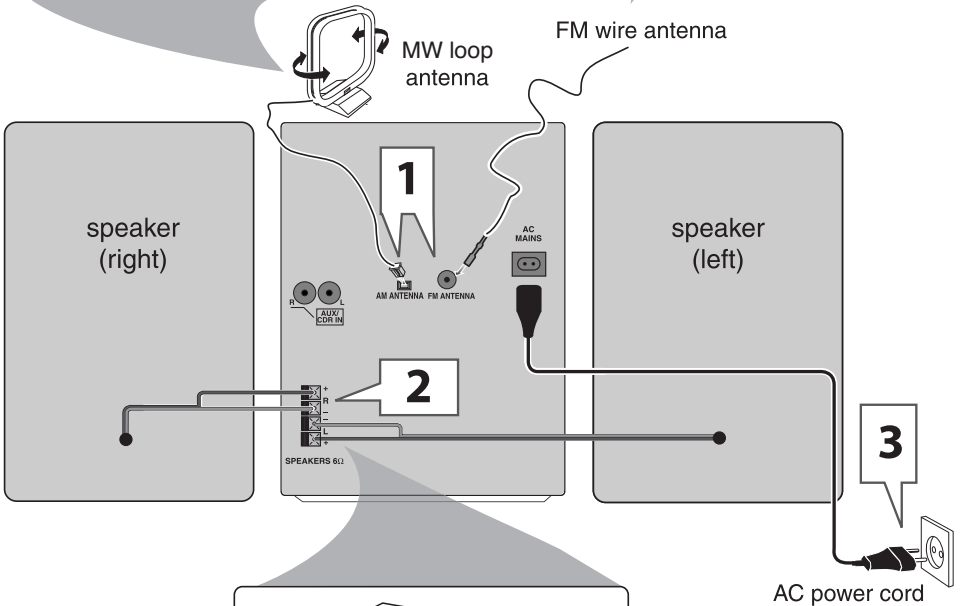
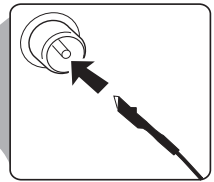
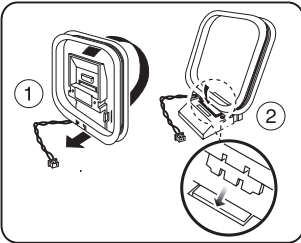


# Quick Use Guide

# PHILIPS

MCM9 ● MCM1.1



## 🔗 Radioaseman kuuntelu

Virran kytkeminen ensimmäisen kerran...

- 1 "AUTO INSTALL PRESS PLAY" ilmestyy näyttöön.
- 2 Painamalla laitteesta painiketta ►||
- 3 Kun asennus on valmis, voit kuunnella viimeksi viritettyä radioasemaa.
  - Paina painiketta ◀ tai ► kauko-ohjaimessa edellisen/seuraavan pikavalittavan radioaseman.
  - Paina laitteen ◀◀◀- tai ▶▶▶-painiketta lyhyesti useita kertoja, jos haluat viritellä heikosti kuuluvan aseman tai muun kuin pikavalinta-aseman paremmin (kauko-ohjaimessa ◀◀- tai ▶▶).

## 🔗 CD-/MP3-CD-levyn kuuntelu

- 1 Aseta levy etiketti ylöspäin.
- 2 Valitse haluamasi raita painamalla ◀◀◀- tai ▶▶▶-painiketta (kauko-ohjaimessa ◀ tai ►).
  - Valitse MP3-CD-soittimessa haluamasi raita pitämällä ◀◀◀- tai ▶▶▶-painiketta painettuna (kauko-ohjaimessa ◀◀ tai ▶▶).
- 3 Aloita toisto painikkeella ►||.
  - Toiston aikana, paina pitkään painiketta ◀◀◀- tai ▶▶▶-hakee taaksepäin/eteenpäin (kauko-ohjaimessa ◀◀- tai ▶▶).
- 4 Pysäytä toisto painikkeella ■.

## 🔗 Kellon asetus

- 1 Paina **CLOCK** -painiketta kerran tai kahdesti, pidä sitä painettuna, kunnes kellonaika vilkkuu näytössä.
- 2 Valitse 12- tai 24-tuntinen näyttö painikkeella **PROGRAM**.
- 3 Aseta minuutit ja tunnit painamalla painikkeita ◀◀◀ tai ▶▶▶ (kauko-ohjaimessa ◀◀ tai ▶▶).
  - Voit vaihdella tunti (00:00)- ja minuuttiasetusten (00:00) välillä painamalla ►|| -painiketta.
- 4 Vahvista kellon asetus painikkeella **CLOCK**.

## 🔗 Demotilan poistaminen käytöstä

- 1 Pidä laitteen **DEMO STOP** ■-painiketta painettuna, kunnes näyttöön tulee teksti "DEMO OFF".

## 🔗 Ouvir estações de rádio

Primeira ligação...

- 1 A mensagem "AUTO INSTALL PRESS PLAY" aparece no visor.
- 2 Prima ►|| na unidade principal.
- 3 Depois de terminar, é possível ouvir a última estação de rádio sintonizada.
  - Prima ◀ ou ► no comando à distância para seleccionar as estações de rádio memorizadas anteriores/seguíntes.
  - Prima ◀◀◀ ou ▶▶▶ por breves instantes na unidade principal para sintonizar uma estação com fraca recepção ou uma estação que não esteja pré-sintonizada (no comando à distância, utilize ◀◀ ou ▶▶).

## 🔗 Ler um CD/MP3-CD

- 1 Coloque um disco com a etiqueta virada para cima.
- 2 Prima ◀◀◀ ou ▶▶▶ para seleccionar a faixa pretendida (no comando à distância, utilize ◀ ou ►).
  - **No caso de um CD MP3**, mantenha sob pressão ◀◀◀ ou ▶▶▶ para seleccionar o álbum pretendido (no comando à distância, utilize ◀◀ ou ▶▶).
- 3 Prima ►|| para iniciar a leitura.
  - Durante a reprodução, mantenha sob pressão ◀◀◀ ou ▶▶▶ para pesquisa para trás/frente (no comando à distância, utilize ◀◀ ou ▶▶).
- 4 Prima ■ para interromper a leitura.

## 🔗 Acertar o relógio

- 1 Prima **CLOCK** uma ou duas vezes até que a indicação do relógio fique intermitente no visor.
- 2 Prima **PROGRAM** para seleccionar o modo de relógio no formato de 12 ou 24 horas.
- 3 Prima repetidamente ◀◀◀ ou ▶▶▶ para acertar os minutos ou a hora. (no comando à distância, utilize ◀◀ ou ▶▶).
  - Prima ►|| para alternar entre o campo das horas (00:00) e o campo dos minutos (00:00).
- 4 Prima **CLOCK** para confirmar as definições das horas.

## 🔗 Desactivar o modo de demonstração

- 1 Mantenha sob pressão **DEMO STOP** ■ na unidade principal até que "DEMO OFF" apareça no visor.

Toisto-ominaisuudet ja muut toiminnot on selostettu tarkemmin mukana tulevassa käyttöohjeessa.

As características de leitura detalhadas e funções adicionais são descritas no manual do utilizador fornecido.