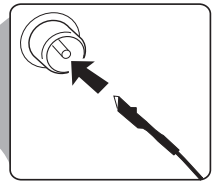
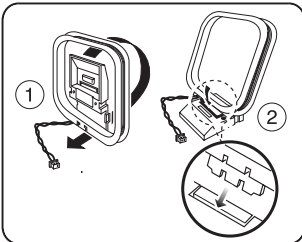


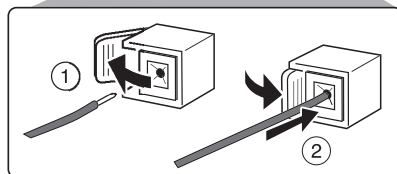
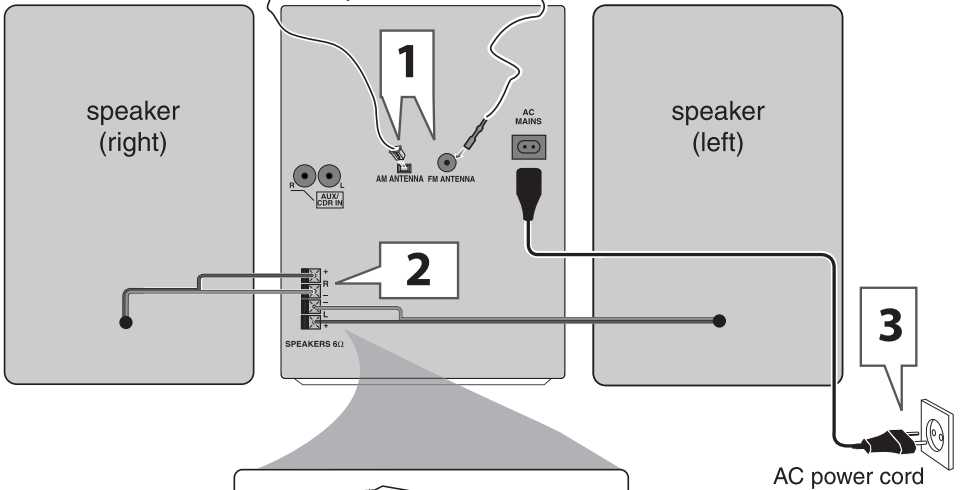
Quick Use Guide

PHILIPS

MCM9 ● MCM1.1



FM wire antenna



↻ Lyssna på radiostationer

Första gången anläggningen sätts på ...

- 1 "AUTO INSTALL PRESS PLAY" visas på teckenfönstret.
- 2 Tryck på ►► på huvudenheten.
- 3 När du är klar, kan du lyssna på den senast inställda radiostationen.
 - Premere ◀ eller ▶ på fjärrkontrollen för att välja föregående/nästa förinställda radiostation.
 - Tryck på ◀◀ eller ▶▶ på huvudenheten snabbt flera gånger när du vill växla till en station med dålig mottagning eller till en icke-förinställd radiostation (på fjärrkontrollen använder du ◀◀ eller ▶▶).

↻ Lyssna på en CD/MP3-CD

- 1 Lägg in en skiva med etiketten uppåt.
- 2 Tryck på ◀◀ eller ▶▶ när du vill välja spår • på fjärrkontrollen använder du ◀ eller ▶).
 - MP3-CD, håll ◀◀ eller ▶▶ intryckt när du vill välja album (på fjärrkontrollen använder du ◀◀ eller ▶▶).
- 3 Tryck på ►► för att starta uppspelningen.
 - Under pågående spelning, håll ◀◀ eller ▶▶ för söker framåt/bakåt (på fjärrkontrollen använder du ◀◀ eller ▶▶).
- 4 Tryck på ■ för att stoppa uppspelningen.

↻ Ställa in klockan

- 1 Tryck på **CLOCK** en eller två gånger tills tiden börjar blinka i teckenfönstret.
- 2 Tryck på **PROGRAM** för väljer 12- eller 24-timmarsvisning
- 3 Tryck på **CLOCK** för att ställa in minuter och timmar (på fjärrkontrollen använder du ◀◀ eller ▶▶).
 - Tryck på ►► när du vill växla mellan fältet för timmar (00:00) och minuter (00:00).
- 4 Tryck på **CLOCK** för att bekräfta klockinställningen.

↻ Avaktivera demonstrationsläge

- 1 Håll **DEMO STOP** ■ intryckt på huvudenheten tills "DEMO OFF" visas i teckenfönstret.

↻ Sådan lyttes der på en radiostation

Første gang der sættes strøm på anlægget...

- 1 Displayet viser "AUTO INSTALL PRESS PLAY".
- 2 Tryk på ►► på apparatet.
- 3 Når indlæsningen er færdig, høres den sidst fundne station.
 - Tryk på ◀ eller ▶ (på fjernbetjeningen på opsøge radiofrekvens nedad/opad.
 - Tryk kortvarigt på ◀◀ eller ▶▶ gentagne gange på hovedenheden for at stille ind på et svag signal eller en ikke på forhånd indstillet radiostation (på fjernbetjeningen skal du trykke på ◀◀ eller ▶▶).

↻ Sådan lyttes der til en CD/MP3-CD

- 1 Læg en disc i skuffen med den trykte side opad.
- 2 Tryk på ◀◀ eller ▶▶ for at vælge det ønskede musiknummer (på fjernbetjeningen skal du trykke på ◀ eller ▶).
 - Ved MP3-cd'er skal du holde ◀◀ eller ▶▶ nede for at vælge det ønskede album (på fjernbetjeningen skal du trykke på ◀◀ eller ▶▶).
- 3 Start afspilning ved at trykke på ►►
 - Under afspilning, Hold ◀◀ eller ▶▶ at søger tilbage/fremad (på fjernbetjeningen skal du trykke på ◀◀ eller ▶▶).
- 4 Afspilningen stoppes ved at trykke på ■.

↻ Indstilling af uret (klokken)

- 1 Tryk på **CLOCK** en eller to gange, indtil af uret (klokken) i displayet.
- 2 Tryk på **PROGRAM** for at vælge 12- eller 24 timers visning.
- 3 Tryk gentagne gange på ◀◀ eller ▶▶ for at indstille minut- eller timetal. (på fjernbetjeningen skal du trykke på ◀◀ eller ▶▶).
 - Tryk på ►► for at skifte mellem timefeltet (00:00) og minutfeltet (00:00).
- 4 Bekræft til slut indstillingen ved at trykke på **CLOCK**.

↻ Sådan deaktiveres demotilstanden

- 1 Hold **DEMO STOP** ■ nede på hovedenheden, til der vises "DEMO OFF" i displayet.

För detaljer om avspelnings- och andra funktioner, se den medföljande bruksanvisningen.

Detaljerede afspilningsfinesser og yderligere funktioner er beskrevet i den medfølgende brugsanvisning.