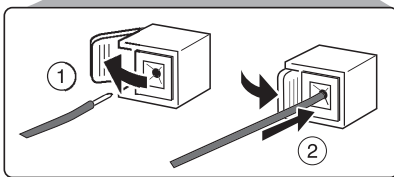
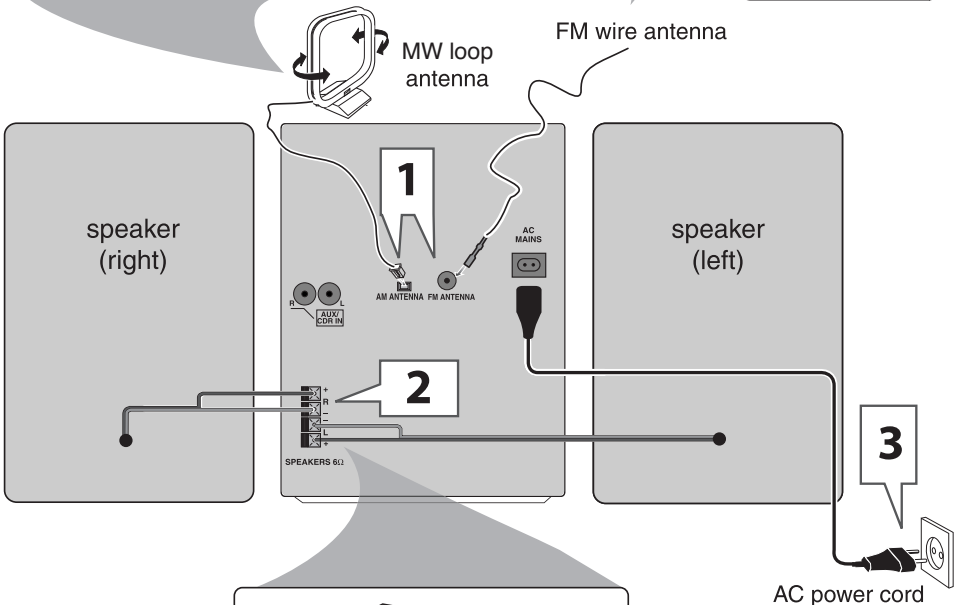
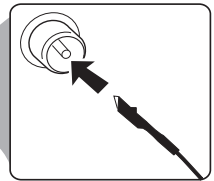
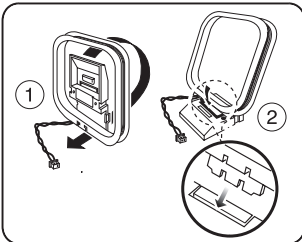


Quick Use Guide

PHILIPS

MCM9 ● MCM1.1



↻ Ladenie rozhlasových staníc

- 1 Nezobrazí nápis "AUTO INSTALL PRESS PLAY".
- 2 Stlačením tlačidla ►|| na hlavnom zariadení.
- 3 Po dokončení sa začne prehrávať posledná naladená rozhlasová stanica.
 - Stlačením tlačidla ◀| alebo ▶| na diaľkovom ovládači ladenie rozhlasovej frekvencie nahor alebo nadol.
 - Krátkym a opakovaným stláčaním tlačidla ◀◀ alebo ▶▶ na hlavnej jednotke môžete ladiť pri slabom príjme alebo nepredvolenú rozhlasovú stanicu (na diaľkovom ovládači použite tlačidlo ◀◀ alebo ▶▶).

↻ Prehrávanie disk/MP3-CD

- 1 Vložte disk/disky MP3-CD s označenou stranou smerom nahor.
- 2 Stlačením tlačidla ◀◀◀ alebo ▶▶▶ vyberte požadovaný stopu (na diaľkovom ovládači použite tlačidlo ◀| alebo ▶|).
 - V prípade diskov MP3-CD podržaním tlačidla ◀◀◀ alebo ▶▶▶ vyberte požadovaný album (na diaľkovom ovládači použite tlačidlo ◀◀ alebo ▶▶).
- 3 Stlačením tlačidla ►|| spustíte prehrávanie.
 - Počas prehrávania, podržte tlačidlo ◀◀◀ alebo ▶▶▶ vyhľadávanie dopredu a dozadu (na diaľkovom ovládači použite tlačidlo ◀◀ alebo ▶▶).
- 4 Stlačením tlačidla ■ zastavenie prehrávanie.

↻ Nastavenie hodín

- 1 Stlačením tlačidla **CLOCK** jedenkrát alebo dvakrát gombík, kým čas na paneli s displejom.
- 2 Stlačením tlačidla **PROGRAM** výber 12- alebo 24-hodinového formátu zobrazenia hodín.
- 3 Opakovaným stláčaním tlačidla ◀◀◀ alebo ▶▶▶ nastavte hodinu a minútami (na diaľkovom ovládači použite tlačidlo ◀◀ alebo ▶▶).
 - Stlačením tlačidla ►|| môžete prepínať pole s hodinami (00:00) a pole s minútami (00:00).
- 4 Stlačením tlačidla **CLOCK** nastavenie uložíte.

↻ Vypnutie ukázkového režimu

- 1 Podržte tlačidlo **DEMO STOP** ■ na hlavnej jednotke, kým sa na paneli s displejom nezobrazí nápis "DEMO OFF".

Podrobný popis funkcií prehrávania a ďalších funkcií nájdete v používateľskej príručke dodávanej s produktom.

↻ Rádióállomások hangolása

- 1 Mindaddig, amíg a "AUTO INSTALL PRESS PLAY" üzenet meg nem jelenik.
- 2 Nyomja meg a ►|| gombot a központi egységen.
- 3 A művelet befejezését követően a készülék az utóljára hangolt rádióállomásra áll rá, azt kezdi el játszani.
 - Nyomja meg a ◀| vagy ▶| gombot a távirányítón a rádió frekvenciaszabályzójának állítása.
 - Nyomja meg röviden és többször egymás után az alapkészülék ◀◀◀ vagy ▶▶▶ gombját, amennyiben gyenge jelű vagy nem előhangolt rádióállomásra kíván hangolni (a távvezérlő ◀◀ vagy ▶▶ gombját is használhatja).

↻ MP3-CD lemezek lejátszása

- 1 Címkezett oldalával felfelé helyezze be a lemezt/MP3-CD-k.
- 2 A kívánt műsorszám kiválasztásához nyomja meg a ◀◀◀ vagy ▶▶▶ gombot (a távvezérlő ◀| vagy ▶| gombját is használhatja).
 - MP3-CD esetén tartsa lenyomva a ◀◀◀ vagy ▶▶▶ gombot a kívánt album kiválasztásához (a távvezérlőn a ◀◀ vagy ▶▶ gombot).
- 3 Nyomja meg a ►|| gombot a lejátszás elindításához.
 - Lejátszás közben a, tartsa lenyomva az alapkészülék ◀◀◀ vagy ▶▶▶ gombját előre vagy visszafelé keresés (a távvezérlőn a ◀◀ vagy ▶▶ gombot).
- 4 Nyomja meg a ■ gombot a lejátszás megszakítása.

↻ Az óra beállítása

- 1 Nyomja meg egyszer vagy kétszer a **CLOCK** gombot, és tartsa lenyomva addig, amíg a kijelzőn villogni nem kezd az óra.
- 2 Nyomja meg a **PROGRAM** gombot, választás a 12 vagy 24 órás időformátumok között.
- 3 Nyomja meg a ◀◀◀ vagy ▶▶▶ gombot többszöri megnyomásával az órák beállítására szolgál a perc beállítására szolgál (a távvezérlőn a ◀◀ vagy ▶▶ gombot).
 - Nyomja meg a ►|| gombot az óra és (00:00) a perc mező (00:00) közötti váltáshoz.
- 4 A beállítás tárolásához nyomja meg a **CLOCK** gombot.

↻ A demonstrációs mód kikapcsolása

- 1 Tartsa lenyomva az alapkészülék **DEMO STOP** ■ gombját, míg a "DEMO OFF" meg nem jelenik a kijelzőn.

A lejátszással és a kiegészítő funkciókkal kapcsolatos további információkat a mellékelt használati útmutatóban olvashat.