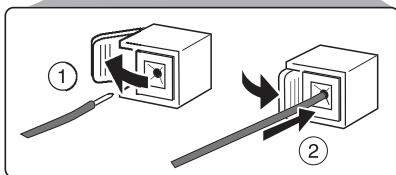
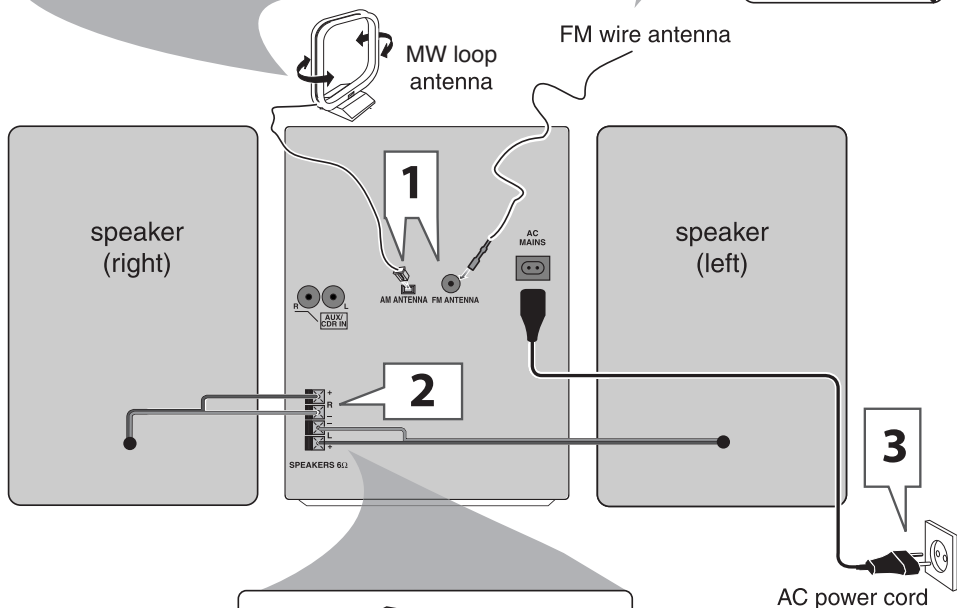
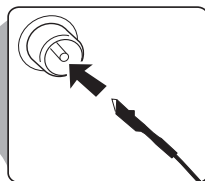
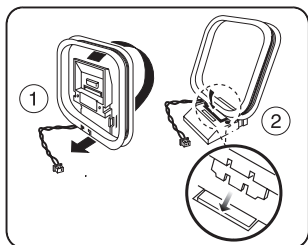




PHILIPS

MCM9 • MCM1.1



## ↻ Ακρόαση ραδιοφωνικών σταθμών

Πρώτη έναρξη λειτουργίας...

- 1 Στην οθόνη ενδείχουν εμφανίζεται το μήνυμα "AUTO INSTALL PRESS PLAY" (Αυτόματη ρύθμιση, πατήστε το PLAY).
- 2 Πατήστε το ►► στην κεντρική μονάδα.
- 3 Αφού η διαδικασία ολοκληρωθεί, μπορείτε να ακούσετε το ραδιοφωνικό σταθμό που συντονίστηκε τελευταία.
  - Πατήστε ◀ ή ▶ στο τηλεχειριστήριο για να επιλέξετε τον προηγούμενο/επόμενο προεπιλεγμένο ραδιοφωνικό σταθμό.
  - Πατήστε ◀◀ ή ▶▶ στην κεντρική μονάδα μια φορά και επανεπιλεγμένα για συντονισμό σε σταθμό με αδύνατη συχνότητα ή σε μη προεπιλεγμένους σταθμούς (στο τηλεχειριστήριο χρησιμοποιήστε το ◀◀ ή το ▶▶).

## ↻ Ακρόαση δίσκων CD/MP3-CD

- 1 Τοποθετήστε έναν δίσκο/MP3-CD με την πλευρά της ετικέτας στραμμένη προς τα επάνω.
- 2 Πατήστε ◀◀ ή ▶▶ για να επιλέξετε το κομμάτι που θέλετε (στο τηλεχειριστήριο χρησιμοποιήστε το ◀ ή το ▶).
  - Στα ΓΔ με αρχεία MP3, κρατήστε πατημένο το ◀◀ ή ▶▶ για να επιλέξετε το άλμπουμ που θέλετε (στο τηλεχειριστήριο χρησιμοποιήστε το ◀◀ ή το ▶▶).
- 3 Πατήστε το ►► για να ξεκινήσετε την αναπαραγωγή.
  - Κατά τη διάρκεια της αναπαραγωγής, κρατήστε πατημένο το ◀◀ ή ▶▶ για να κάνετε αναζήτηση προς τα πίσω/προς τα εμπρός (στο τηλεχειριστήριο χρησιμοποιήστε το ◀◀ ή το ▶▶).
- 4 Πατήστε το ■ για να διακόψετε την αναπαραγωγή.

## ↻ Ρύθμιση του ρολογιού

- 1 Πατήστε το **CLOCK** μία ή δύο φορές μέχρι η ώρα να αρχίσει να αναβοσβήνει στην οθόνη η ένδειξη.
- 2 Πατήστε **PROGRAM** (Πρόγραμμα) για να επιλέξετε τρόπο λειτουργίας ρολογιού 12 ή 24 ωρών.
- 3 Πατήστε το ◀◀ ή το ▶▶ για να ρυθμίσετε τα λεπτά και τις ώρες (στο τηλεχειριστήριο χρησιμοποιήστε το ◀◀ ή το ▶▶).
  - Κρατήστε πατημένο ►► για εναλλαγή μεταξύ του πεδίου ώρας (00:00) και του πεδίου λεπτών (00:00).
- 4 Πατήστε το **CLOCK** για να επιβεβαιώσετε τη ρύθμιση του ρολογιού.

## ↻ Απενεργοποίηση λειτουργίας demo

- 1 Κρατήστε πατημένο το κουμπί **DEMO STOP** ■ στην κεντρική μονάδα μέχρι να εμφανιστεί στην οθόνη η ένδειξη "DEMO OFF".

Οι δυνατότητες αναπαραγωγής και οι πρόσθετες λειτουργίες περιγράφονται αναλυτικά στο εγχειρίδιο ιδιοκτήτη που συνοδεύει τη συσκευή.

## ↻ Настройка на радиостанции

Σначала подключите ....

- 1 На дисплее не отобразится надпись "AUTO INSTALL PRESS PLAY".
- 2 Нажмите ►► на аппарате.
- 3 По завершении установки зазвучит последняя настроенная радиостанция.
  - Нажмите ◀ и ▶ на пульте настройка радиочастоты вперед/назад.
  - Кнопки ◀◀ и ▶▶ на главном устройстве используются для настройки станций со слабым сигналом или предварительно не установленных станций (на пульте дистанционного управления ◀◀ и ▶▶).

## ↻ Воспроизведение диска MP3-CD

- 1 Вставьте диск/MP3 диски этикеткой вверх.
- 2 Кнопки ◀◀ и ▶▶ используются для выбора нужной дорожки (на пульте дистанционного управления используйте кнопки ◀ и ▶).
  - Для компакт-диска MP3 нажмите и удерживайте ◀◀ и ▶▶ для выбора нужного альбома (на пульте дистанционного управления используйте кнопки ◀◀ и ▶▶).
- 3 Нажмите ►► для начала воспроизведения.
  - Во время воспроизведения можно нажать на главном устройстве ◀◀ и ▶▶ поиск вперед/назад (на пульте дистанционного управления ◀◀ и ▶▶).
- 4 Нажмите ■ остановка воспроизведения.

## ↻ Установка времени

- 1 Нажмите и удерживайте **CLOCK** (Часы), пока на дисплее не отобразится надпись.
- 2 Для установки часа нажимайте **PROGRAM** выбор отображения времени в 12- или 24- часовом формате.
- 3 Для установки часов или минут нажимайте ◀◀ или ▶▶ (на пульте дистанционного управления ◀◀ и ▶▶).
  - Нажмите ►► для переключения между значениями часов (00:00) и минут (00:00).
- 4 Нажмите **CLOCK** для сохранения настройки.

## ↻ Выход из демонстрационного режима

- 1 Нажмите на главном устройстве **DEMO STOP** ■ (Остановка демонстрации) и удерживайте нажатой, пока на дисплее не отобразится надпись "DEMO OFF" (Демонстрация выключена).

Детальное описание функций воспроизведения и описание дополнительных функций содержится в прилагаемом руководстве пользователя.