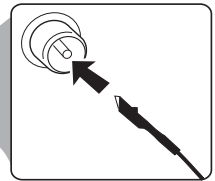
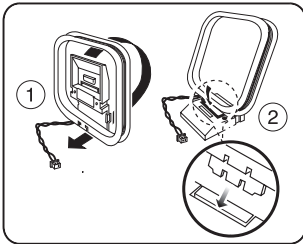


Quick Use Guide

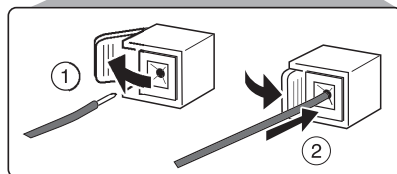
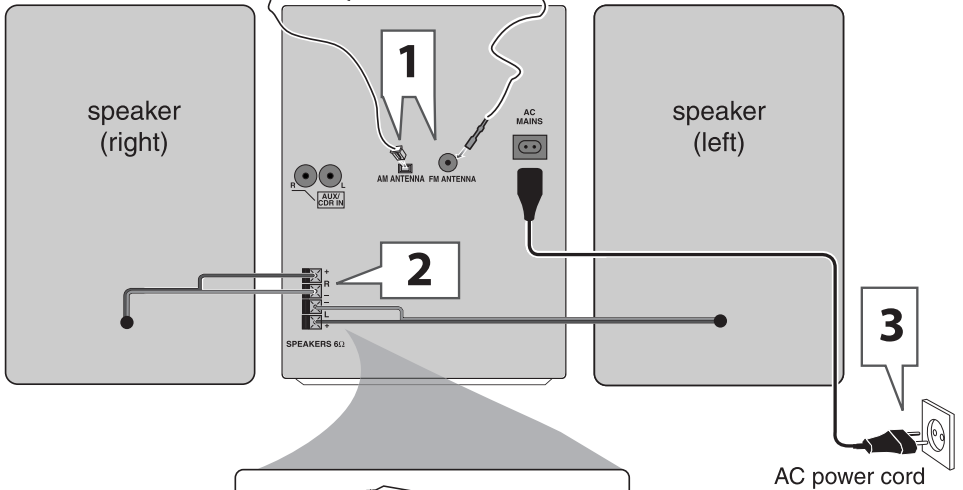
PHILIPS

MCM9 ● MCM1.1



FM wire antenna

MW loop antenna



↻ Luisteren naar de radio

De eerste keer inschakelen...

- 1 In het display verschijnt "AUTO INSTALL PRESS PLAY".
- 2 Druk op ►|| op het apparaat ingedrukt.
- 3 Wanneer dit klaar is dan kunt u luisteren naar de radiozender waarop het laatst afgestemd was.
 - Druk op ◀ of ▶ op de afstandsbediening op om af te stemmen op een lagere/ hogere radiofrequentie.
 - Druk enkele malen kort op ◀◀ of ▶▶ op het apparaat om op een zender met zwakke ontvangst af te stemmen of op een niet vooraf ingestelde radiozender (gebruik ◀◀ of ▶▶ op de afstandsbediening).

↻ Luisteren naar een cd/MP3-cd

- 1 Plaats een disk/MP3-cd met de bedrukte kant naar boven.
- 2 Druk op ◀◀ of ▶▶ op de gewenste track te selecteren (gebruik ◀ of ▶ op de afstandsbediening).
 - Voor MP3-cd's: houd ◀◀ of ▶▶ ingedrukt om het gewenste album te selecteren (gebruik ◀◀ of ▶▶ op de afstandsbediening).
- 3 Druk op ►|| om het afspelen te starten.
 - Druk tijdens het afspelen, houd ◀◀ of ▶▶ ingedrukt om achteruit/vooruit te zoeken (gebruik ◀◀ of ▶▶ op de afstandsbediening).
- 4 Druk op ■ om het afspelen te beëindigen.

↻ Instellen van de klok

- 1 Druk één- of tweemaal op **CLOCK** ingedrukt tot de kloktijd knipperend wordt weergegeven op het display.
- 2 Druk op **PROGRAM** om te kiezen tussen de 12-uurs- en de 24-uursklok.
- 3 Druk herhaaldelijk op ◀◀ of ▶▶ ingedrukt om de minuten en het uur in te stellen.
 - Druk op ►|| om tussen de velden voor uren (00:00) en minuten (00:00) te schakelen (gebruik ◀◀ of ▶▶ op de afstandsbediening).
- 4 Druk op **CLOCK** om de klokinstellingen te bevestigen.

↻ De demonstratiemodus uitschakelen

- 1 Houd **DEMO STOP** ■ op het apparaat ingedrukt tot "DEMO OFF" wordt weergegeven op het display.

Meer afspeelfuncties en overige functies staan beschreven in de bijbehorende gebruiksaanwijzing.

↻ Ascolto stazioni radio

Accensione per la prima volta...

- 1 "AUTO INSTALL PRESS PLAY" visualizzata sul display.
- 2 Premere ►|| sull'unità principale.
- 3 Una volta completato, si può ascoltare l'ultima stazione radio sintonizzata.
 - Premere ◀ o ▶ sul telecomando per selezionare le stazioni radio programmate precedenti/successive.
 - Premere brevemente e ripetutamente ◀◀ o ▶▶ sull'unità principale per sintonizzare una stazione radio con debole ricezione o una non preimpostata (sul telecomando, usare ◀◀ o ▶▶).

↻ Ascolto di un CD MP3/CD

- 1 Mettere un disco con il lato stampato rivolto verso l'alto.
- 2 Premere ◀◀ o ▶▶ per selezionare il brano desiderato (sul telecomando, usare ◀ o ▶).
 - Per i CD MP3, tenere premuto ◀◀ o ▶▶ per selezionare l'album desiderato (sul telecomando, usare ◀◀ o ▶▶).
- 3 Premere ►|| per iniziare la riproduzione.
 - Durante la riproduzione, tenere premuto ◀◀ o ▶▶ per la ricerca indietro/avanti (sul telecomando, usare ◀◀ o ▶▶).
- 4 Premere ■ per arrestare la riproduzione.

↻ Regolazione dell'orologio

- 1 Premere **CLOCK** una o due volte finché l'ora visualizzata sul display non comincia a lampeggiare.
- 2 Premere **PROGRAM** per selezionare la modalità di orario di 12 - o 24 ore.
- 3 Premere ripetutamente ◀◀ o ▶▶ per regolare i minuti e le ore (sul telecomando, usare ◀◀ o ▶▶).
 - Premere ►|| per passare dal campo delle ore (00:00) a quello dei minuti (00:00).
- 4 Premere **CLOCK** per confermare la regolazione dell'orologio.

↻ Disattivazione della modalità di dimostrazione

- 1 Tenere premuto **DEMO STOP** ■ sull'unità principale finché viene visualizzato sul display il messaggio "DEMO OFF".

Le funzioni di riproduzione dettagliate ed altre funzioni sono descritte nell'accluso manuale dell'utente.