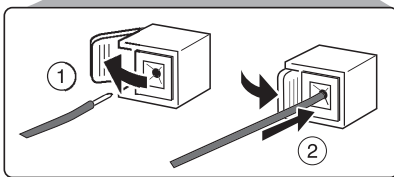
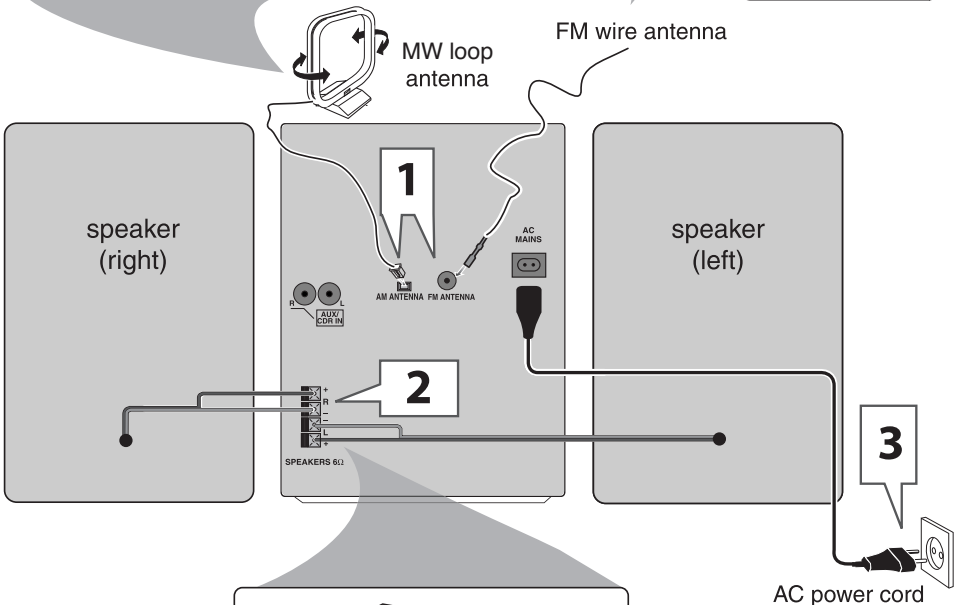
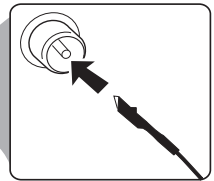
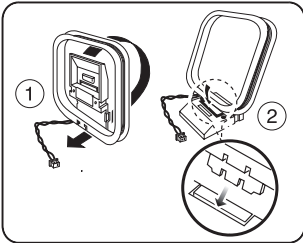


Quick Use Guide

PHILIPS

MCM9 ● MCM1.1



🔗 **Cómo escuchar una emisora**

La primera vez que se enciende el aparato...

- 1 "AUTO INSTALL PRESS PLAY" en el panel de visualización.
- 2 Pulse ►|| en la unidad principal.
- 3 Una vez finalizada la instalación, puede escuchar la última emisora de radio sintonizada.
 - Pulse ◀◀ o ▶▶ en el control remoto para seleccionar las emisoras preestablecidas anteriores/siguientes.
 - Pulse breve y reiteradamente ◀◀◀◀ o ▶▶▶▶ en la unidad principal para sintonizar una emisora de radio no memorizada o con una débil recepción (en el control remoto, utilice ◀◀◀◀ o ▶▶▶▶).

🔗 **Cómo escuchar un CD/MP3-CD**

- 1 Coloque un disco con la cara de la etiqueta hacia arriba.
- 2 Pulse ◀◀◀◀ o ▶▶▶▶ para seleccionar la pista que desee (en el control remoto, utilice ◀◀ o ▶▶).
 - **Para un CD de MP3**, mantenga pulsado ◀◀◀◀ o ▶▶▶▶ para seleccionar un álbum (en el control remoto, utilice ◀◀◀◀ o ▶▶▶▶).
- 3 Pulse ►|| para iniciar la reproducción.
 - Durante la reproducción, mantenga apretada ◀◀◀◀ o ▶▶▶▶ brevemente y repetidamente para saltar pistas hacia atrás/adelante. (en el control remoto, utilice ◀◀◀◀ o ▶▶▶▶).
- 4 Pulse ■ para detener la reproducción.

🔗 **Ajuste del reloj**

- 1 Pulse **CLOCK** una vez o dos veces hasta que comience a parpadear la hora del reloj en el panel de visualización.
- 2 Pulse **PROGRAM** para seleccionar el modo de reloj de 12 o 24 horas.
- 3 Pulse ◀◀◀◀ o ▶▶▶▶ repetidamente para ajustar los minutos y las horas. (en el control remoto, utilice ◀◀◀◀ o ▶▶▶▶).
 - Pulse ►|| para alternar entre el campo de horas (00:00) y el de minutos (00:00).
- 4 Pulse **CLOCK** para confirmar el ajuste del reloj.

🔗 **Desactivación del modo de demostración**

- 1 Mantenga pulsado **DEMO STOP** ■ en la unidad principal hasta que aparezca "DEMO OFF" en el panel de visualización.

🔗 **Radiosender hören**

Erstmaliges Einschalten...

- 1 "AUTO INSTALL PRESS PLAY" erscheint im Display.
- 2 Drücken Sie ►|| am Hauptgerät.
- 3 Nachdem dies abgeschlossen ist, können Sie den letzten eingestellten Radiosender hören.
 - Drücken Sie ◀◀ oder ▶▶ auf der Fernbedienung um die vorherigen/nächsten Radiovorwähler zu wählen.
 - Drücken Sie wiederholt kurz ◀◀◀◀ oder ▶▶▶▶ an der Haupteinheit, um einen schwachen Empfang oder einen nicht voreingestellten Sender einzustellen (auf der Fernbedienung drücken Sie ◀◀◀◀ oder ▶▶▶▶).

🔗 **Eine CD/MP3-CD hören**

- 1 Legen Sie eine Disc/MP3-CDS mit der bedruckten Seite nach oben ein.
- 2 Drücken Sie ◀◀◀◀ oder ▶▶▶▶, um einen gewünschten Titel auszuwählen (auf der Fernbedienung drücken Sie ◀◀ oder ▶▶).
 - **Bei MP3-CDs** halten Sie ◀◀◀◀ oder ▶▶▶▶ gedrückt, um ein gewünschtes Album auszuwählen (auf der Fernbedienung drücken Sie ◀◀◀◀ oder ▶▶▶▶).
- 3 Drücken Sie ►|| um starten Sie die Wiedergabe.
 - Während der Wiedergabe, halten Sie ◀◀◀◀ oder ▶▶▶▶ um rückwärts/vorwärts zu suchen (auf der Fernbedienung drücken Sie ◀◀◀◀ oder ▶▶▶▶).
- 4 Drücken Sie ■ um die Wiedergabe zu stoppen.

🔗 **Einstellen der Uhr(zeit)**

- 1 Drücken Sie ein- oder zweimal auf **CLOCK** gedrückt, bis die Uhrzeit im Anzeigefeld blinkt.
- 2 Drücken Sie **PROGRAM**, um das 12- oder 24-Stunden-Format zu wählen.
- 3 Drücken Sie ◀◀◀◀ oder ▶▶▶▶ wiederholt, um Minuten und Stunden einzustellen (auf der Fernbedienung drücken Sie ◀◀◀◀ oder ▶▶▶▶).
 - Drücken Sie ►||, um zwischen dem Stundenfeld (00:00) und dem Minutenfeld (00:00) umzuschalten.
- 4 Drücken Sie **CLOCK**, um die Uhrzeiteinstellung zu bestätigen.

🔗 **Deaktivieren des Demo-Modus**

- 1 Halten Sie **DEMO STOP** ■ an der Haupteinheit gedrückt, bis "DEMO OFF" im Anzeigefeld angezeigt wird.

En el manual del propietario adjunto se describen funciones de reproducción detalladas y funciones adicionales.

Detaillierte Wiedergabe-Funktionen und zusätzliche Funktionen sind im begleitenden Benutzerhandbuch erläutert.