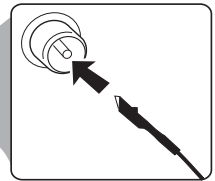
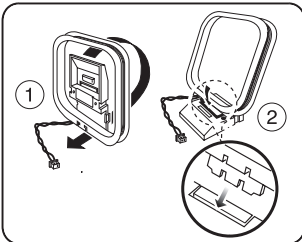


Quick Use Guide

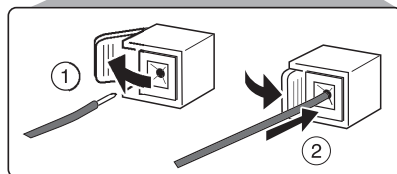
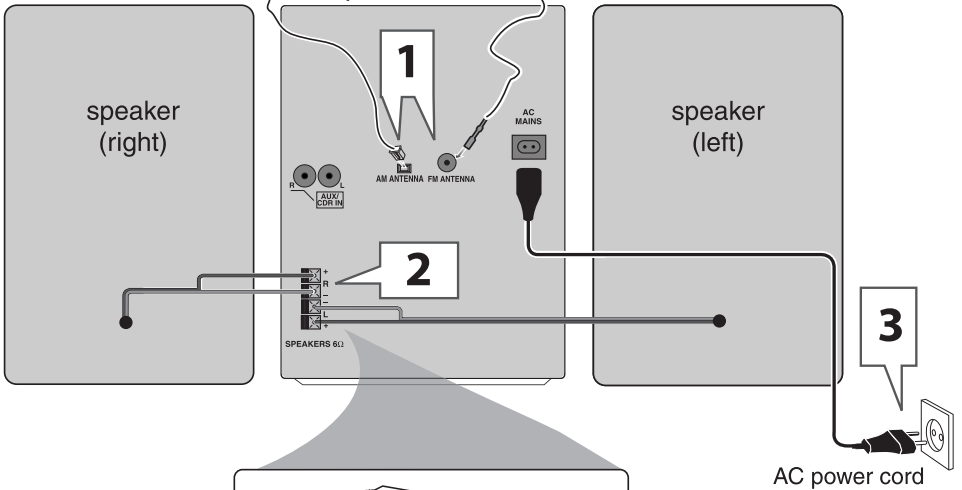
PHILIPS

MCM9 ● MCM1.1



FM wire antenna

MW loop antenna



Listening to radio station

First time power up...

- 1 "AUTO INSTALL PRESS PLAY" appears on the display.
- 2 Press **▶||** on the main unit.
- 3 Once completed, you can listen to the last tuned radio station.
 - Press **◀** or **▶** on the remote to select the previous/next presetting radio stations.
 - Press **◀◀** or **▶▶** on the main unit briefly and repeatedly for tuning to a weak reception or non-preset radio station (on the remote, use **◀◀** or **▶▶**).

Listening to a CD/MP3-CD

- 1 Load in a CD/MP3 CD with the label facing up.
- 2 Press **◀◀** or **▶▶** to select a desired track (on the remote, use **◀** or **▶**).
 - **For MP3-CD**, hold down **◀◀** or **▶▶** to select a desired album (on the remote, use **◀◀** or **▶▶**).
- 3 Press **▶||** to start playback.
 - During playback, hold down **◀◀** or **▶▶** to search backward/forward (on the remote, use **◀◀** or **▶▶**).
- 4 Press **■** to stop playback.

Setting the Clock

- 1 Press **CLOCK** once or twice until the clock time appears on the display panel.
- 2 Press **PROGRAM** to select 12- or 24-hour clock mode.
- 3 Press **◀◀** or **▶▶** repeatedly to set the hours and minutes (on the remote, use **◀◀** or **▶▶**).
 - Press **▶||** to toggle between hour field (**00:00**) and minute field (**00:00**).
- 4 Press **CLOCK** to confirm the clock setting.

Deactivating the demonstration mode

- 1 Hold down **DEMO STOP ■** on the main unit until "DEMO OFF" appears on the display panel.

Ecoute d'une station radio

Première mise en circuit ...

- 1 "AUTO INSTALL PRESS PLAY" apparaît sur l'écran.
- 2 Appuyez sur **▶||** de l'appareil principal.
- 3 Vous pourrez alors écouter la dernière station radio captée.
 - Appuyez sur **◀** ou **▶** de la télécommande pour sélectionner les stations radio préprogrammées précédentes/suivantes.
 - Appuyez brièvement plusieurs fois de suite sur la touche **◀◀** ou **▶▶** de l'unité principale pour améliorer la réception ou pour régler une station radio non programmée (la touche **◀◀** ou **▶▶** de la télécommande).

Lecture d'un CD/MP3-CD

- 1 Insérez un CD/MP3-CD de façon correcte, face imprimée vers le haut.
- 2 Appuyez sur la touche **◀◀** ou **▶▶** de l'unité principale pour sélectionner la piste de votre choix (la touche **◀** ou **▶** de la télécommande).
 - **En mode CD MP3**, maintenez enfoncée la touche **◀◀** ou **▶▶** pour sélectionner l'album de votre choix (la touche **◀◀** ou **▶▶** de la télécommande).
- 3 Appuyez sur **▶||** pour démarrer la lecture.
 - Pendant la lecture, maintenez appuyée la touche **◀◀** ou **▶▶** pour faire la recherche en arrière/en avant (la touche **◀◀** ou **▶▶** de la télécommande).
- 4 Appuyez sur **■** pour arrêter la lecture.

Réglage de l'horloge

- 1 Appuyez une ou deux fois sur la touche **CLOCK** jusqu'à ce que l'horloge se mette à clignoter.
- 2 Appuyez sur **PROGRAM** pour sélectionner un mode horloge de 12 ou 24 heures.
- 3 Appuyez sur **◀◀** ou **▶▶** à plusieurs reprises pour régler les heures et minutes. (la touche **◀◀** ou **▶▶** de la télécommande).
 - Appuyez sur la touche **▶||** pour basculer entre les heures (**00:00**) et les minutes (**00:00**).
- 4 Appuyez sur **CLOCK** pour confirmer le réglage de l'horloge.

Désactivation du mode démo

- 1 Maintenez enfoncée la touche **DEMO STOP ■** jusqu'à ce que le message "DEMO OFF" apparaisse sur l'afficheur.

Detailed playback features and additional functions are described in the accompany owner's manual.

Les programmes de lecture détaillés et les fonctions supplémentaires sont décrits dans le manuel d'utilisation fourni.