

Guide de démarrage rapide

Étapes A Réglage

Étapes B Plaisir d'écoute

Contenu de l'emballage?

Vous trouverez ces éléments en ouvrant la boîte.



Manuel d'utilisation



Guide de démarrage rapide



Retirez le film de protection



Télécommande



1 Station d'accueil et 8 adaptateurs pour station d'accueil (iPod)



MW antenne

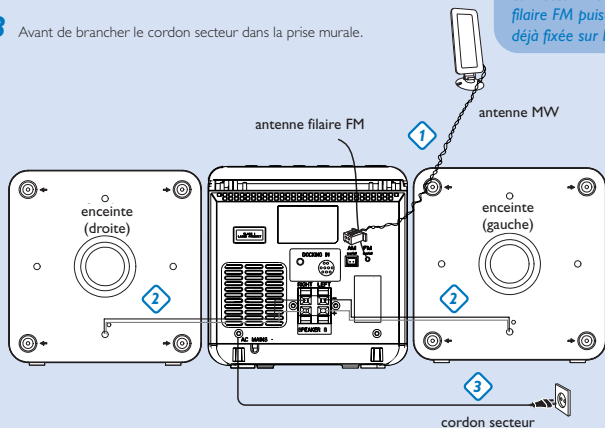
PHILIPS

Connexions

- 1 Connectez l'antenne cadre MW et l'antenne filaire MW aux bornes correspondantes.
- 2 Branchez les câbles du haut-parleur sur les prises **SPEAKERS**, le fil rouge sur le symbole "+" et le fil noir sur le symbole "-".
- 3 Avant de brancher le cordon secteur dans la prise murale.

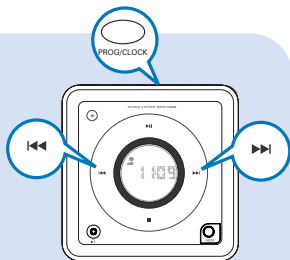
Astuce

Il n'est pas nécessaire de connecter une antenne filaire FM puisqu'elle est déjà fixée sur le système.



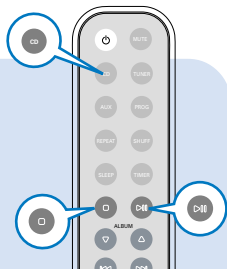
Réglage d'horloge

- 1 En mode d'attente, appuyez sur **PROG/CLOCK**.
Les chiffres d'horloge pour les heures clignotent.
- 2 Appuyez sur **◀◀ / ▶▶** pour régler les heures.
- 3 Appuyez à nouveau sur **PROG/CLOCK**.
Les chiffres d'horloge pour les minutes clignotent.
- 4 Appuyez sur **◀◀ / ▶▶** pour régler les minutes.
- 5 Appuyez sur **PROG/CLOCK** pour confirmer l'heure.



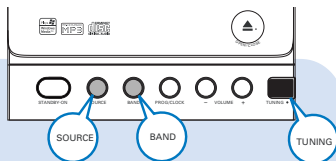
Lecture d'un CD

- 1 Sélectionnez la source **CD**.
- 2 Appuyez sur **OPEN/CLOSE** pour ouvrir le compartiment CD.
- 3 Introduisez un CD avec la face imprimée orientée vers le haut et appuyez sur **OPEN•CLOSE** pour fermer le clapet.
- 4 Appuyez sur **▶||** pour démarrer la lecture.
- 5 Pour arrêter la lecture de CD, appuyez sur **■**.



Écouter une station radio

- 1 Sélectionnez la source **TUNER**.
- 2 Appuyez une ou plusieurs fois sur **BAND** (**TUNER** sur la télécommande) pour sélectionner la gamme d'ondes.
- 3 Tournez **TUNING** pour syntoniser une station radio.



Astuce

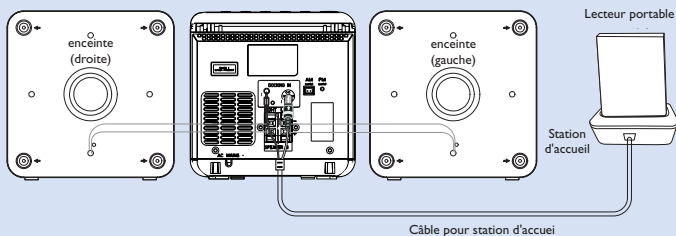
Les programmes de lecture détaillés et les fonctions supplémentaires sont décrits dans le manuel d'utilisation fourni.

Remarques pour la télécommande:

- Sélectionnez d'abord la source que vous désirez commander en appuyant sur l'une des touches de sélection de la source sur la télécommande (par exemple CD, TUNER).
- Sélectionnez ensuite la fonction voulue (par exemple ▶, ◀, ▶|).

Utilisation d'un lecteur iPod à l'aide de la station d'accueil

- 1 Branchez l'adaptateur sur le connecteur de la station d'accueil (iPod) fournie afin d'assurer une connexion fiable du lecteur:
 - L'indication qui figure à l'arrière de l'adaptateur correspond au lecteur iPod.
- 2 Branchez le lecteur sur le connecteur de la station d'accueil.
- 3 Branchez les câbles de la station d'accueil sur les entrées **DOCK IN** adéquates de l'unité principale.
- 4 Appuyez plusieurs fois sur la touche **SOURCE** de l'unité (ou sur la touche **DOCK** de la télécommande) pour sélectionner la source DOC.
 - La lecture du contenu du lecteur connecté se lance automatiquement.
 - La batterie du de l'iPod se charge en mode veille normal ou en mode de mise sous tension. La charge est impossible en mode veille Eco.



Astuce

Reportez-vous au manuel d'utilisation fourni pour obtenir des descriptions détaillées sur les lecteurs portables compatibles, la sélection de l'adaptateur pour station d'accueil adéquat et l'installation de l'adaptateur pour station d'accueil, ainsi que des remarques importantes pour le fonctionnement de la station d'accueil.

