

# Micro HiFi System

MCM108  
MCM108B  
MCM108C

Руководство пользователя

Instrukcje obsługi

Uživatelské příručky

Používateľské príručky

Felhasználói útmutatók



# PHILIPS

## MAGYARORSZ G

### Minőség garancia

A garanciajegyben feltüntetett forgalombahozó vállalat a 2/1984. (III.10.) BkM-IpM együttes rendelet értelmében tanúsítja, hogy ezen készülék megfelel a műszaki adatokban megadott értékeknek.

**Figyelem! A meghibásodott készüléket – beleértve a hálózati csatlakozót is – csak szakember (szerviz) javíthatja. Ne tegye ki a készüléket esnek vagy nedvesség hatásának!**

### Garancia

A forgalombahozó vállalat a termékre 12 hónap garanciát vállal.

NOvleges feszültség ..... 220-230 V/50 Hz  
Elemes működéshez ..... 1 x CR2032  
NOvleges frekvencia ..... 50 Hz (vagy 50-60 Hz)

### Teljesítmény

maximális ..... 18 W  
NOvleges ..... < 10 W  
közvetlen állapotban ..... < 3 W

Érintésvédelmi osztály II.

Tömeg ..... 4.9 kg

### Befoglaló méretek

szélesség ..... 150 mm  
magasság ..... 150 mm  
mélység ..... 220 mm

### Rádiórész vételi tartomány

URH ..... 87,5 – 108 MHz  
MW ..... 531 – 1602 KHz

### Erősítő rész

Kimeneti teljesítmény ..... 2 x 2 W RMS

## **ČESKA REPUBLIK**

***Vystraha! Tento přístroj pracuje s laserovým paprskem. Při nesprávné manipulaci s přístrojem (v rozporu s tímto návodem) může dojít k nebezpečnému ozáření. Proto přístroj za chodu neotevírejte ani nesnímejte jeho kryty. Jakoukoli opravu vždy svěťte specializovanému servisu.***

***Nebezpečí! Při sejmutí krytů a odjištění bezpečnostních spínačů hrozí nebezpečí neviditelného laserového záření!***

***Chraňte se před přímým zásahem laserového paprsku.***

***Záruka: Pokud byste z jakéhokoli důvodu přístroj demontovali, vždy nejdříve vytáhněte síťovou zástrčku.***

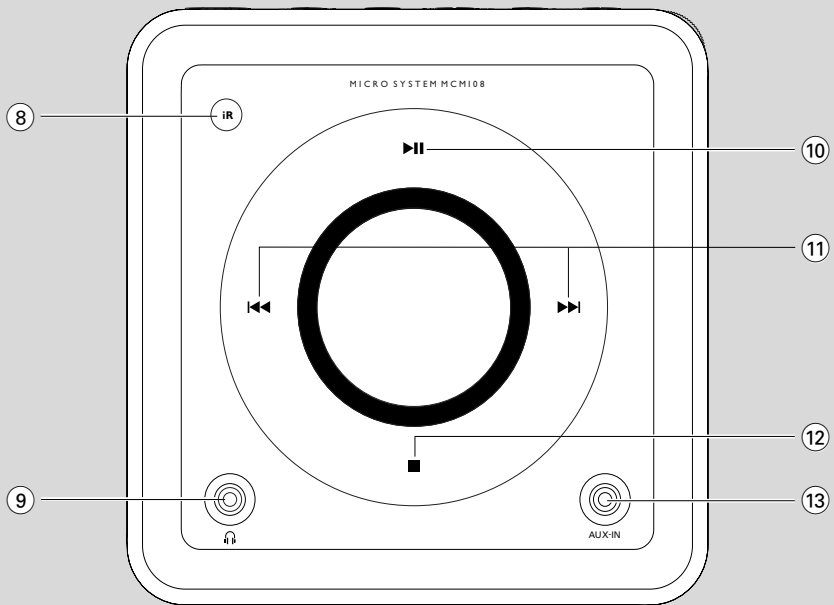
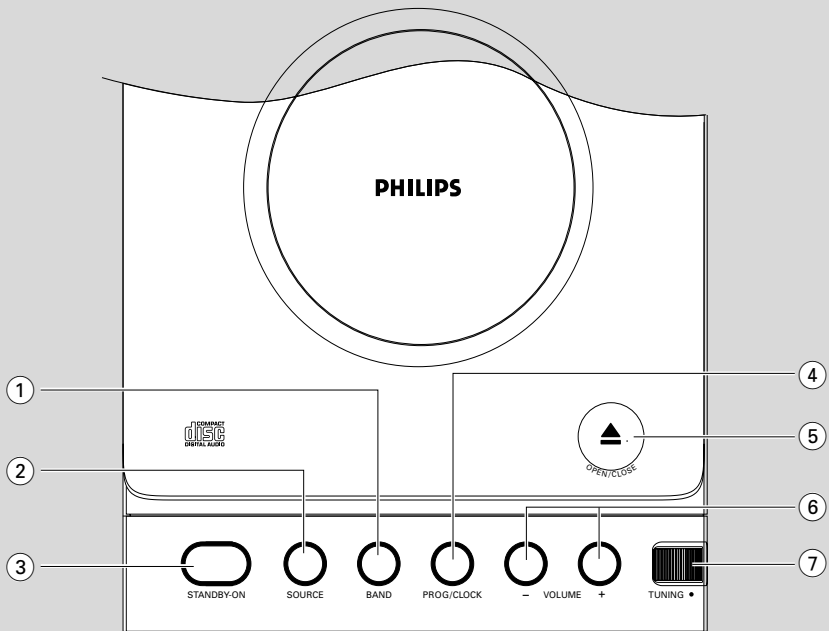
***Přístroj chraňte před jakoukoli vlhkostí i před kapkami***

## **SLOVAK REPUBLIC**

***Prístroj sa nesmie používať v mokrom a vlhkom prostredí! Chráňte pred striekajúcou a kvapkajúcou vodou!***

## **CAUTION**

***Use of controls or adjustments or performance of procedures other than herein may result in hazardous radiation exposure or other unsafe operation.***



## Všeobecné informace

Pro ochranu životního prostředí .....	33
Příslušenství dodávané s přístrojem .....	33
Informace o bezpečnosti provozu přístroje .....	33

## Příprava

Přípoje na zadní straně přístroje .....	34–35
Před použitím dálkového ovládání .....	35
Výměna baterie (lithium CD2032) dálkového ovladače .....	35

## OVLÁDACÍ TLAČÍTKA

Ovládací tlačítka na přístroji a na dálkovém ovladači .....	36
---	----

## ZÁKLADNÍ FUNKCE

Zapojení systému .....	37
Úspora energie: automatické přepnutí do photovostního stavu .....	37
Nastavení síly a charakteru zvuku .....	37

## CD

Reprodukce CD .....	38
Základní ovládání přehrávání .....	38
Přehrávání disku MP3 .....	38
Různé způsoby reprodukce: SHUFFLE a REPEAT .....	39
Programování skladeb .....	39
Kontrola programu .....	39
Vymazání programu .....	39

## Radiopřijímač

Ladění rozhlasových stanic .....	39
----------------------------------	----

## Dalsí možnosti zapojení

Poslech externího zdroje zvuku .....	39
--------------------------------------	----

## ÚDRŽBA

39

## HODINY/ ČASOVÝ SPÍNAČ

Nastavení hodin .....	41
Nastavení časového spínače TIMER .....	41
Zapnutí a vypnutí časového spínače TIMER .....	41
Zapnutí a vypnutí usínací funkce SLEEP .....	41

## TECHNICKÉ ÚDAJE

42

## PŘEHLED MOŽNÝCH ZÁVAD

43

## **Přístroj odpovídá předpisům Evropského společenství o poruchách v rádiové frekvenci.**

### **Príslušenství dodávané s přístrojem**

- 2 reproduktory
- Dálkové ovládání (s baterií)
- MW anténa

### **Pro ochranu životního prostředí**

Přístroj není zabalen do nadbytečných obalů. Udělali jsme všechno proto, aby obal mohl být rozdělen na tři stejnorodé materiály: lepenku (obaly), polystyrol (protinárazové vložky) a polyetylén (sáčky, ochranná fólie).

Přístroj je vyroben z takových materiálů, které je možno znovu zpracovat, jestliže demontáž vykonává speciálně vybavená odborná firma. Obalový materiál, použité baterie a už nepoužitelný přístroj vložte, prosím, podle místních předpisů a zvyklostí do nádob na odpady.

### **Likvi a e s a r o r o k**

Produkt je navržen a vyroben za použití velmi kvalitních materiálů a komponent, které lze recyklovat a znovu použít.



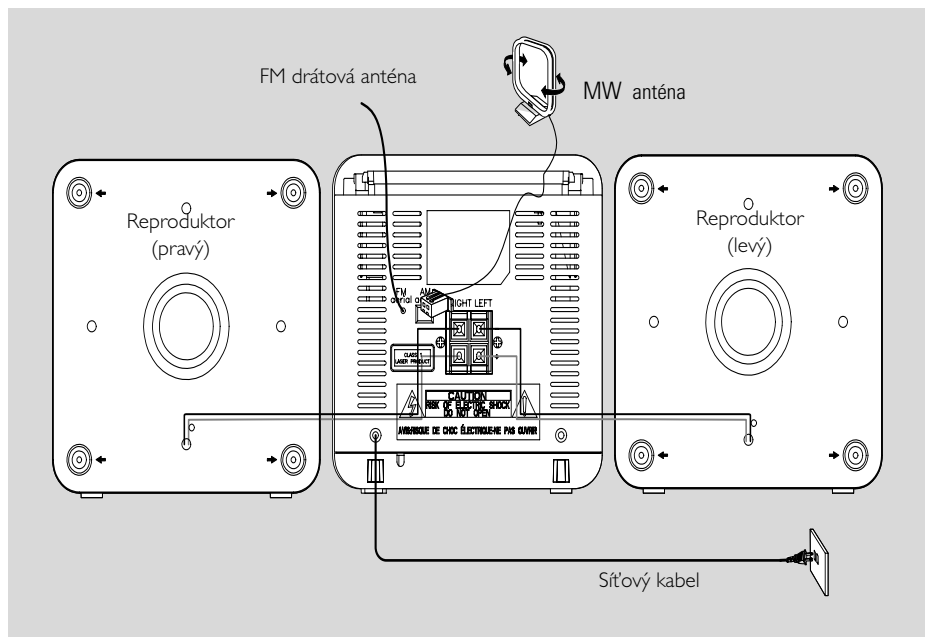
Když je k produktu připevněn symbol s přeškrtnutým košem, znamená to, že je produkt kryt evropskou směrnicí 2002/96/EC

Informujte se o místním tříděném sběrném systému pro elektrické produkty.

Řiďte se místními pravidly a nelikvidujte staré produkty spolu s běžným odpadem. Správná likvidace starého produktu pomůže zabránit případným negativním následkům pro životní prostředí a lidské zdraví.

### **Informace o bezpečnosti provozu přístroje**

- Před prvním použitím systému se přesvědčte, zda provozní napětí uvedené na typovém štítku (nebo vedle voliče napětí) odpovídá napětí energetického zdroje, z něhož se přejete přístroj napájet. Není-li tomu tak, obraťte se na distributora.
- Přístroj umístěte na hladký, tvrdý a pevný povrch.
- Umístěte přístroj tak, aby byla zajištěna ventilace, ochráňte tím přístroj před přehřátím. Za a nad přístrojem ponechejte alespoň 10 cm (4 palce), po stranách přístroje alespoň 5 cm (2 palce).
- Musí být zajištěna dobrá ventilace. Nezakrývejte ventilační otvory žádnými předměty, např. novinami, ubrusy, záclonami atd.
- Chraňte přístroj, napájecí články a desky před extrémní vlhkostí, deštěm, pískem a takovými vysokými teplotami, které bývají v blízkosti topných těles nebo na místě vystaveném přímému slunečnímu záření.
- Na přístroj nesmí být pokládány žádné zdroje přímého plamene, např. rozsvícené svíčky.
- Nepokládejte na zařízení žádné předměty naplněné tekutinami (např. vázy).
- Dostane-li se přístroj z chladu do tepla nebo do vlhkého prostředí, laserová optika přístroje se zamlží. Přehrávač CD nebude v tomto případě správně fungovat. Ponechejte přístroj zapnutý asi hodinu tak, že nevložíte desku, poté bude možný normální provoz.
- Mechanické součásti přístroje mají samomazací povrch, proto se nesmí ani olejovat ani mazat.
- **I v případě, že přepojíte systém do pohotovostního stavu, spotřebovává energii. Přejete-li si přístroj zcela odpojit od sítě, vytáhněte zástrčku síťového kabelu ze zásuvky.**



## Přípoje na zadní straně

Typový štítek je umístěn na zadní straně systému.

### A Napájení

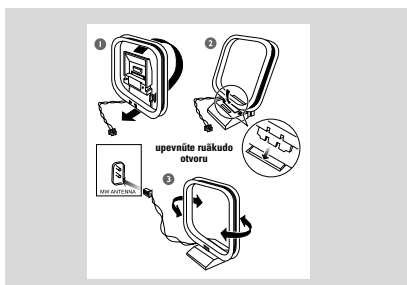
- Než zasunete síťový kabel do zásuvky přesvědčte se, zda jsou všechny ostatní přípoje v pořádku.

### UPOZORNĚNÍ!

- Abyste dosáhli optimálního výkonu, používejte vždy pouze originální síťový kabel.
- Je-li přístroj pod napětím, nerealizujte žádné nové přípoje a nemodifikujte přípoje už realizované.

### B Anténa Připojení

#### MW anténa



#### FM Anténa

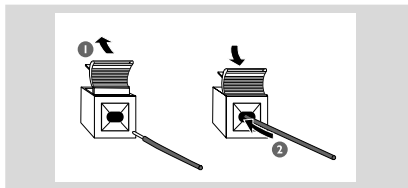
Není nutné připojit anténu FM, protože je integrována v systému.

- Anténu umístěte v co největší vzdálenosti od televize, videorekordéru a jiných vysílacích zdrojů.

## © Připojení reproduktorů

### Přední reproduktory

Vodiče reproduktoru zasuněte do výstupu SPEAKERS, pravý do přípoje označeného „RIGHT“, levý do „LEFT“, kabel označený červeně k označení „+“, kabel označený černě k označení „-“



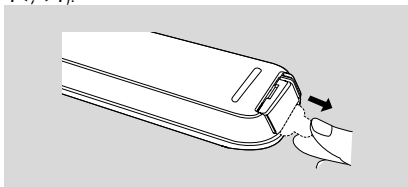
- Neizolované části vodiče reproduktoru zasuněte podle obrázku.

### Poznámky:

- **Optimálního ozvučení dosáhnete, budete-li používat vždy výhradně reproduktory dodávané s přístrojem.**
  - **Nikdy nepřipojujte více než jeden reproduktor do párového výstupu +/-.**
  - **Nikdy nepřipojujte takový reproduktor, jehož impedance je menší než impedance reproduktorů dodávaných s přístrojem.**
- Informace najdete v této uživatelské příručce v části TECHNICKÉ ÚDAJE.**

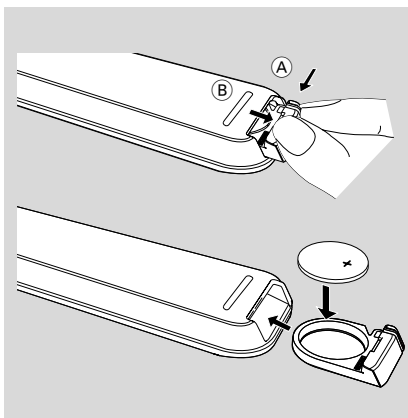
## Před použitím dálkového ovládání

- 1 sejměte ochrannou plastovou fólii, ochranná plastová fólie.
- 2 stisknutím některého z tlačítek zdrojů na dálkovém ovladači vyberte zdroj, který chcete ovládat (například CD, TUNER).
- 3 potom vyberte požadovanou funkci (například ►, ◀, ▶).



## Výměna baterie (lithium CD2032) dálkového ovladače

- 1 Knoflík (A) opatrně plítáhněte doleva.
- 2 Vytáhněte oddíl pro baterii (B).
- 3 Vložte novou baterii a oddíl pro baterii zasuněte až na doraz zpět do původní polohy.



**UPOZORNĚNÍ!**  
**NAPÁJECÍ ČLÁNKY OBSAHUJÍ CHEMIKÁLIE,**  
**PROTO JE ODHAZUJTE POUZE DO URČENÝCH**  
**NÁDOB NA ODPADKY.**



# OVLÁDACÍ TLAČÍTKA

## Ovládací tlačítka na přístroji a na dálkovém ovladači

### 1 BAND

- Tuner..... (pouze na zařízeních) - vybere vlnové pásmo.

### 2 SOURCE (CD/ TUNER/ AUX)

- vypnutí přístroje.
- volba některého ze zvukových zdrojů: CD/ FM/ MW/ AUX.

### 3 STANDBY-ON / y

- zapojení přístroje do pohotovostního stavu/zapnutí.

### 4 PROG/CLOCK

- U disku CD ..... zobrazí zbývající čas disku CD.
- U clock ..... nastaví funkci hodin.

### 5 OPEN•CLOSE

- otevření/ zavření prostoru pro CD.

### 6 VOLUME - / +

- nastavení síly zvuku.

### 7 TUNING ●

- adění rozhlasových stanic.

### 8 IR SENSOR

- infračervený senzor dálkového ovladače.

### 9

- připoj sluchátek.

### 10 ► II

- CD ..... zapojení a přerušení reprodukce CD.

### 11 ◀◀ / ▶▶

- postup na začátek aktuální/ předcházející/ následující skladby.
- hledání směrem zpět nebo dopředu na CD v rámci jedné skladby.

### 12 STOP ■

- zastavení reprodukce CD a vymazání programu CD.

### 13 AUX IN

- připojení k externímu zdroji zvuku

### 14 MUTE

- přechodné vypnutí a opětovné zapojení zvuku.

### 15 REPEAT

- opakování reprodukce jedné skladby/ programu CD/ celé CD.

### 16 SHUFF (SHUFFLE)

- reprodukce skladeb CD v náhodně voleném pořadí.

### 17 SLEEP

- zapojení a vypnutí usínací funkce, volba délky usínání

### 18 TIMER

- zapojení a vypnutí funkce časového spínače, nastavení časového spínače.

### 19 ALBUM ▼ ▲

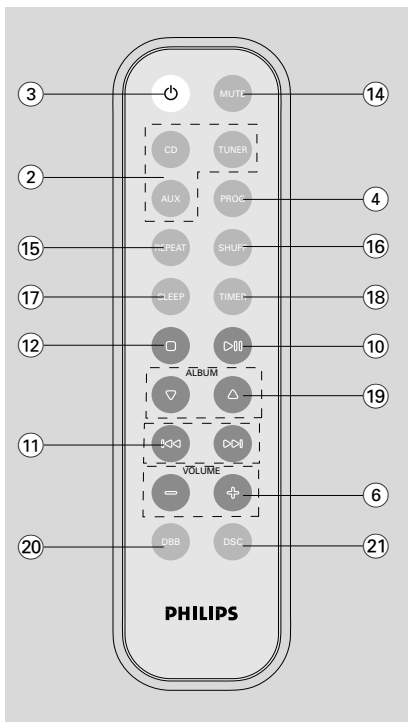
- pro MP3 disc .... slouží k výběru alba z disku.

### 20 DBB

- zvýraznění basových tónů.

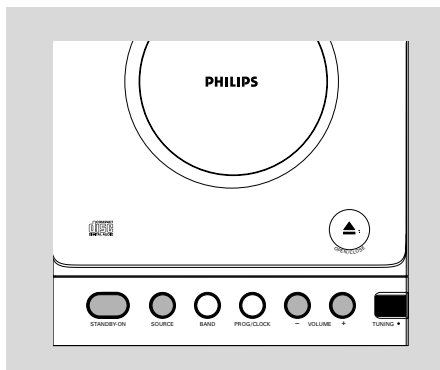
### 21 DSC

- (Digital Sound Control) zvýraznění zvukového efektu podle charakteru hudby: JAZZ/POP/ CLASSIC/ROCK.



### Poznámky k dálkovému ovladači:

- Nejprve zvolte zvukový zdroj, který si přejete ovládat tak, že na dálkovém ovladači stisknete tlačítko tohoto zdroje (např. CD nebo TUNER, atd.).
- Potom zvolte příslušnou funkci ►, ◀, ▶ atd.).



## Důležité:

**Předtím, než začnete přístroj používat, vykonajte přípravné práce.**

## Zapojení systému

- Stiskněte tlačítko **STANDBY-ON** (☰ na dálkovém ovladači) .  
→ Systém zapojí naposledy zvolený zvukový zdroj.
- stisknutím tlačítka **SOURCE** (CD, TUNER or AUX na dálkovém ovladači).  
→ Systém zapojí zvolený zvukový zdroj.

## Přejete-li si zapojit přístroj do pohotovostního stavu

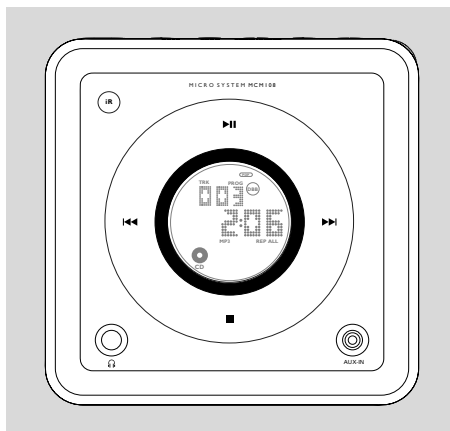
- Stiskněte tlačítko **STANDBY-ON** (☰ na dálkovém ovladači).  
→ Jsou zobrazeny hodiny.

## Úspora energie: automatické přepnutí do pohotovostního stavu

Přístroj šetří energii tak, že se 15 minut poté, co pásek nebo CD dohraje, automaticky přepne do pohotovostního stavu, s výjimkou případu, kdy mezitím stisknete nějaké tlačítko.

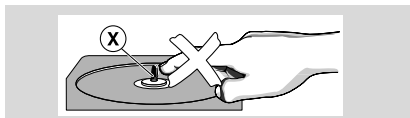
## Nastavení síly a charakteru zvuku

- 1 Přejete-li si zeslabit zvuk, otáčejte regulátor **VOLUME - / +** přejete-li si zvuk zesílit, otáčejte ho ve směru pohybu hodinových ručiček.  
→ Na displeji se zobrazí označení síly zvuku  $\text{||||}$  a hodnota z intervalu 0-32.
- 2 (Digital Sound Control) zvýraznění zvukového efektu podle charakteru hudby: JAZZ/POP/CLASSIC/ROCK.
- 3 Stisknutím tlačítka **DBB** (on the remote control) lze zapojit a vypnout dynamické zvýraznění basových tónů.  
→ Je-li funkce DBB zapnuta, na displeji se zobrazí **DBB** .
- 4 Přejete-li si na chvíli vypnout zvuk, stiskněte na dálkovém ovladači tlačítko **MUTE** .  
→ Reprodukce pokračuje, zvuk není slyšet a na displeji se zobrazí nápis **MUTE** .
- Přejete-li si znovu zapojit zvuk, musíte:
  - buď znovu stisknout tlačítko **MUTE** ;
  - nebo změnit nastavení síly zvuku;
  - změnit zvukový zdroj.



## POZOR!

– Nikdy se nedotýkejte čoček CD přehrávače.

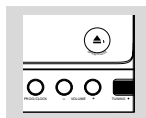


## Vkládání disků

Tímto přehrávačem CD lze reprodukovat audio CD, včetně záznamových a prepisovatelných CD

- CD-ROM, CD-I, CDV, VCD, DVD a počítačové CD však nelze použít.

- 1 Zvolte zvukový zdroj **CD**.
- 2 Stisknutím tlačítka **OPEN/CLOSE** otevřete prostor pro **CD**.  
→ Jakmile otevřete prostor pro **CD**, zobrazí se nápis **OPEN**.



- 3 Vložte CD etiketou směrem nahoru a stisknutím tlačítka **OPEN/CLOSE** zavřete prostor pro **CD**.  
→ Jakmile přehrávač **CD** přečte obsah **CD**, zobrazí se nápis **REPEAT**. Zobrazí se celkový počet skladeb a doba přehrávání (nebo celkový počet alb a skladeb pro disk **MP3**).

## Základní ovládání přehrávání

### Reprodukce CD

- Stisknutím tlačítka **▶||** zapojte reprodukci.  
→ Během reprodukce **CD** se na displeji zobrazí pořadové číslo právě reprodukováné skladby a doba od začátku reprodukce.

### Volba jiné skladby

- Stisknutím tlačítka **◀◀▶▶** až se pořadové číslo hledané skladby zobrazí na displeji.

### Vyhledání melodie v rámci jedné skladby

- 1 Podržte stisknuté tlačítko **◀◀▶▶**.  
→ **CD** bude reprodukována rychleji a se slabším zvukem.
- 2 Jakmile najdete hledanou melodii, uvolněte tlačítko **◀◀▶▶**.  
→ Reprodukce pokračuje standardním způsobem.

### Přerušení přehrávání

- Stisknutím tlačítka **▶||**.  
→ Při přerušení reprodukce displej strne a doba od začátku reprodukce bliká.  
→ Přejete-li si v reprodukci pokračovat, stiskněte znovu tlačítko **▶||**.

### Přejete-li si ukončit reprodukci CD

- Stisknutím tlačítka **■**.

**Poznámka: Reprodukce CD se ukončí i v případě, že:**

- otevřete prostor pro **CD**.
- **CD** dohraje do konce.
- Vyberte jiný zdroj: **TUNER** nebo **AUX**.
- pohotovostní režim.

## Přehrávání disku MP3

- 1 Vložte disk **MP3**.  
→ Vzhledem k vysokému počtu skladeb nakompilovaných na disk může doba načítání disku přesáhnout 10 sekund.  
→ Zobrazí se údaje "xxx yy". Údaj **xxx** označuje číslo aktuálního alba a údaj **yy** číslo aktuálního titulu.
- 2 Pro výběr požadovaného alba stiskněte tlačítko **ALBUM** **▼ ▲**.

- 3 Pro výběr požadovaného titulu stiskněte tlačítko **◀◀▶▶**.  
→ Číslo alba se změní při posunutí na první skladbu alba stiskem **◀◀** nebo poslední skladbu alba stiskem **▶▶**.

4 Stisknutím tlačítka **▶▶**.

- Stisknutím tlačítka **ALBUM ▼ ▲** během přehrávání lze zobrazit název alba a titulu.

### Podporované formáty disků MP3:

- ISO9660, Joliet, UDF 1,5
- maximální počet titulů: 512 (podle délky názvů souborů)
- maximální počet alb: 99
- podporované vzorkovací kmitočty: 32 kHz, 44,1 kHz, 48 kHz
- podporované přenosové rychlosti: 32–256 (kb/s), variabilní přenosové rychlosti

### Různé způsoby reprodukce: SHUFFLE a REPEAT

Před začátkem nebo během reprodukce lze zvolit různé způsoby reprodukce a lze přepnout z jednoho způsobu reprodukce na druhý.

**SHUFFLE** ..... reprodukce celé CD v náhodně voleném pořadí

**REPEAT ALL** ... opakování reprodukce celé CD/programu

**REPEAT** ..... opakování reprodukce aktuální skladby

**REPEAT ALB** ... opakování všech skladeb v aktuálním albu (pouze MP3).

- 1 Žadáný způsob reprodukce zvolíte tak, že podržíte stisknuté tlačítko **SHUFF** nebo **REPEAT** na dálkovém ovladači před začátkem nebo během reprodukce, až se na displeji zobrazí její označení.
- 2 Z pozice **▶▶** (na dálkovém ovladači **▶▶**) zapojte reprodukci stisknutím tlačítka  
→ Zvolíte-li funkci **SHUFFLE**, reprodukce se okamžitě zapojí.
- 3 Přejete-li si vrátit se ke standardnímu způsobu reprodukce, podržte tlačítko **SHUFF** nebo **REPEAT** na dálkovém ovladači stisknuté, až označení způsobu reprodukce **SHUFFLE/REPEAT** z displeje zmizí.
- Zvolený způsob reprodukce lze vymazat i stisknutím tlačítka **■**.

### Poznámka:

- **Funkce SHUFFLE and REPEAT nelze používat zároveň.**
- **Vbůr náhodného přehrávání není dostupný v režimu programování.**

### Programování skladeb

V pozici **STOP** zvolte a naprogramujte skladby CD v libovolném pořadí. Kteroukoliv skladbu lze uložit do paměti i několikrát. Do paměti lze uložit až 20 skladeb (10 pro disk MP3).

- 1 Tlačítkem **◀◀ ▶▶** zvolte pořadové číslo žádané skladby.
- K přehrávání hudby ve formátu MP3 stiskněte tlačítko **ALBUM ▼ ▲** a vyberte požadované album, poté stiskněte tlačítko **◀◀ ▶▶** zvolte skladbu.
- 2 Stisknutím tlačítka **PROGRAM** (nebo **PROG/CLOCK**) pouze na zařízení program uložte.  
→ Displej: Bliká **PROG** krátce se objeví nápis **PR** a pak číslo zvolené skladby (a číslo zvoleného MP3 alba).
- 3 Opakováním 1–2 kroku volte a ukládejte do paměti další skladby.  
→ Pokušíte-li se do paměti uložit více jak 20 (10 pro disk MP3) skladeb, na displeji se zobrazí označení **FULL**.
- 4 Stisknutím tlačítka zapojte reprodukci programu CD. **▶▶**

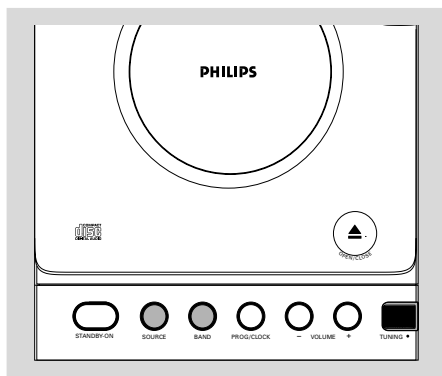
### Kontrola programu

- Zastavte přehrávání a opakovaně stiskněte tlačítko **PROGRAM** (nebo **PROG/CLOCK**) pouze na zařízení).  
→ Na displeji se nejprve zobrazí naprogramované pořadí, poté číslo uložené skladby (a číslo MP3 alba).
- Kontrolu programu zakončete stisknutím tlačítka **■**.


### Vymazání programu

Program lze vymazat následujícím způsobem:

- v pozici **STOP** stiskněte jedenkrát tlačítko **■** ;
- během reprodukce stiskněte dvakrát tlačítko **■** ;
- otevřete prostor pro **CD**;  
→ Nápis **PROG** zhasne.



### Ladění rozhlasových stanic

- 1 Zvolte zvukový zdroj **TUNER**.  
→  zobrazeny hodiny.
- 2 Jednou nebo vícekrát stiskněte tlačítko **BAND** (**TUNER** na dálkovém ovládacím) a zvolte vlnové pásmo.
- 3 aĎení rozhlasových stanic. **TUNING** ●.  
→ Na displeji se zobrazí frekvence naladěné stanice.

## ÚDRŽBA

### Čištění krytu přístroje

- Přístroj čistěte jen lehce navlhčeným měkkým hadříkem. Nepoužívejte přípravky obsahující alkohol, denaturovaný líh, čpavek nebo mechanické čisticí prostředky.

### Čištění desek

- Znečištěné desky čistěte měkkým hadříkem. Otírejte je tahy od středu desky k jejímu okraji.
- Nepoužívejte na čištění desek rozpouštědlo, např. benzín, ředidlo a žádné chemické čisticí prostředky ani antistatický spray na čištění gramofonových desek.



### Užitečné tipy:

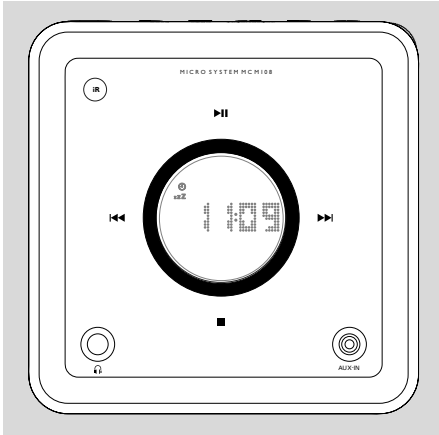
#### Pro zdokonalení příjmu:

- Chcete-li optimálně přijímat vlny FM, zcela vysuňte anténu na zadní stěnu jednotky.

### Poslech externího zdroje zvuku

Po zapojení externího zdroje k přístroji lze tento zdroj poslouchat prostřednictvím reproduktorů přístroje.

- 1 Zvolte zvukový zdroj **AUX**.
- 2 Pro připojení MCM108 konektoru AUX (3,5 mm, umístěn na zadním panelu) ke konektoru AUDIO OUT, konektoru sluchátek nebo k externímu zařízení použijte kabel line-in (není součástí balení) (např. CD přehrávače nebo VCR).



## Nastavení hodin

- 1 V pohotovostním režimu stiskněte tlačítko **PROG/CLOCK**.  
→ Číslice celých hodin blikají.
- 2 Otáčením regulátoru ◀◀ / ▶▶ ve směru chodu hodinových ručiček lze měnit hodnotu nastavení celých hodin směrem nahoru.
- 3 Stiskněte znovu tlačítko **PROG/CLOCK**.  
→ Číslice minut blikají.
- 4 Otáčením regulátoru ◀◀ / ▶▶ ve směru chodu hodinových ručiček lze měnit hodnotu nastavení minut směrem nahoru.
- 5 Nastavení potvrďte opětovným stisknutím tlačítka **PROG/CLOCK**.

**Poznámka:**  
pokud nebyly hodiny nastaveny, zobrazí se --:--.

## Nastavení časového spínače TIMER

- Přístroj se může použít jako budík, ať už je na určenou dobu buzení nastaveno CD, kazeta nebo rádio.
  - Nestisknete-li při nastavování během zhruba 90 vteřin žádné tlačítko, přístroj vystoupí z funkce nastavení časového spínače.
- 1 V libovolné funkci podržte tlačítko **TIMER** na dálkovém ovladači stisknuté zhruba 2 vteřiny.
  - 2 Stlaďte ◀◀ / ▶▶ (nebo **CD / TUNER** na dálkovém ovladači) to select sound source.

- 3 Stisknutím tlačítka **TIMER** potvrďte volbu.  
→ Číslice hodinového údaje blikají.
- 4 Otáčením regulátoru ◀◀ / ▶▶ ve směru chodu hodinových ručiček lze měnit hodnotu nastavení celých hodin směrem nahoru.
- 5 Stiskněte znovu tlačítko **TIMER**.  
→ Číslice hodinového údaje blikají.
- 6 Otáčením regulátoru ◀◀ / ▶▶ ve směru chodu hodinových ručiček lze měnit hodnotu nastavení minut směrem nahoru.
- 7 Nastavení potvrďte stisknutím tlačítka **TIMER**.  
→ Časový spínač je tímto nastavený a zapnutý.

### Poznámka:

- Pokud je zvolen režim **CD** a v **CD přehrávači se nenachází CD** nebo je **CD vadné**, zvolí se **automaticky TUNER**.  
- Pro buzení je nastavena úroveň hlasitosti 12.

## Zapnutí a vypnutí časového spínače TIMER

- V pohotovostním stavu nebo během reprodukce stiskněte jedenkrát tlačítko **TIMER**.  
→ Je-li časový spínač zapnutý, na displeji se zobrazí nápis ⌚ není-li zapnutý, nápis se nezobrazí.

## Zapnutí a vypnutí usínací funkce SLEEP

Časový spínač usínací funkce umožňuje automatické vypnutí přístroje po uplynutí předem nastavené doby. Časový spínač usínací funkce lze použít pouze v případě, že jsou nastavené i hodiny.



- Stiskněte na dálkovém ovladači jedenkrát nebo několikrát tlačítko **SLEEP**.  
→ Na displeji se zobrazí nápis **SLEEP** a jedna z volitelných délek usínání: 60, 45, 30, 15, 0. 60...
- Přejete-li si funkci vypnout, stiskněte na dálkovém ovladači jedenkrát nebo několikrát tlačítko **SLEEP** on the remote control once or more until "⌚"  
**STANDBY ON** na přístroji nebo na dálkovém ovladači.

# TECHNICKÉ ÚDAJE

## Zesilovač

Výkon .....	2 x 2W RMS
Poměr signál/šum .....	62 dBA (IEC)
Frekvenční závislost .....	60 – 16000 Hz, $\pm$ 3 dB
Impedance, reproduktory .....	8 $\Omega$
Impedance, sluchátka .....	32 $\Omega$ – 1000 $\Omega$

## Přehrávač CD

Frekvenční oblast .....	20 – 20000 Hz
Poměr signál/šum .....	75 dBA

## Radiopřijímač

FM vlnové pásmo .....	87.5 – 108 MHz
MW vlnové pásmo .....	531 – 1602 kHz
Citlivost pro 75 $\Omega$	
– FM 26 dB citlivost .....	2.8 $\mu$ V
– MW 26 dB citlivost .....	61.4 $\mu$ V
Poměr signál/šum .....	$\geq$ 28 dB
Úplné harmonické zkreslení .....	$\leq$ 5%
Kmitočtová charakteristika ...	63 – 12500 Hz ( $\pm$ 3 dB)
Poměr signál/šum .....	$\geq$ 50 dB

## REPRODUKTORY

Basový reflexní systém	
Rozměry (šířka x výška x hloubka)....	150 x 150 x 200 (mm)

## GENERAL

Síťové napětí .....	220 - 230V / 50 Hz
Rozměry (šířka x výška x hloubka) .....	150 x 150 x 220 (mm)
Hmotnost s reproduktory/bez reproduktorů .....	ok. 4.9 / 2.3 kg
Pohotovostní příkon .....	< 3 W

***Právo na změny vyhrazeno.***

## Upozornění

**Nikdy se nepokoušejte sami opravit přístroj, protože tím ztratíte právo na záruku. Neotvírejte kryt přístroje, aby Vás nezasáhl elektrický proudk.**

**V případě jakékoliv závady, předtím než odnesete přístroj do opravy, zkontrolujte ho podle níže uvedených bodů. Nepodaří-li se Vám problém podle našich návrhů vyřešit, obraťte se na distributora nebo na servis.**

Problém	Řešení
Nápis "NO CD".	<ul style="list-style-type: none"> <li>✓ Vložte desku.</li> <li>✓ Přesvědčte se, zda deska není vložena opačně.</li> <li>✓ Počkejte, až se odpaří vlhkost a optika se vyjasní.</li> <li>✓ Vyměňte nebo očistěte desku, viz „Údržba“.</li> <li>✓ Použijte finalizované CD-RW nebo správný formát disku MP3-CD.</li> </ul>
špatný příjem vysílání.	<ul style="list-style-type: none"> <li>✓ Je-li signál příliš slabý, nastavte anténu nebo připojte externí anténu, aby byl příjem lepší.</li> <li>✓ Umístěte systém Mini HiFi ve větší vzdálenosti od televizoru, videorekordéru.</li> </ul>
Přístroj nereaguje na žádné tlačítko.	<ul style="list-style-type: none"> <li>✓ Vytáhněte síťový kabel ze zásuvky, znovu ho do ní zasuňte a zapněte přístroj.</li> </ul>
Zvuk není slyšet nebo je velmi slabý.	<ul style="list-style-type: none"> <li>✓ Nastavte hlasitost.</li> <li>✓ Odpojte sluchátka.</li> <li>✓ Přesvědčte se, zda jsou reproduktory připojeny správně.</li> <li>✓ Přesvědčte se, zda neizolovaná část vodičů reproduktorů je zasunuta.</li> <li>✓ Zkontrolujte, zda byl disk MP3-CD nahrán bitovou rychlostí 32-256 kbps se vzorkovacími frekvencemi 48 kHz, 44,1 kHz nebo 32 kHz.</li> </ul>
Zvuk z levé a pravé strany zní opačně.	<ul style="list-style-type: none"> <li>✓ Check the speaker connections and location.</li> </ul>
Dálkový ovladač nefunguje správně.	<ul style="list-style-type: none"> <li>✓ Než stisknete tlačítko (▶, ◀, ▶) žádané funkce, zvolte zvukový zdroj (například CD nebo TUNER).</li> <li>✓ Snižte vzdálenost mezi dálkovým ovladačem a systémem.</li> <li>✓ Napájecí články vložte se správnou polaritou (označení +/-).</li> <li>✓ Vyměňte napájecí články.</li> <li>✓ Dálkový ovladač nasměrujte na infračervený senzor systému.</li> </ul>
Časový spínač nefunguje.	<ul style="list-style-type: none"> <li>✓ Nastavte správně hodiny.</li> <li>✓ Podržte stisknuté tlačítko TIMER zapojte časový spínač.</li> </ul>
Nastavení hodin/časového spínače bylo vymazáno.	<ul style="list-style-type: none"> <li>✓ Došlo k výpadku napětí nebo byl síťový kabel vytáhnut ze zásuvky. Nastavte hodiny/časový spínač.</li> </ul>



Meet Philips at the Internet  
<http://www.philips.com>

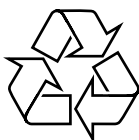
Русский

Polski

Česky

Slovensky

Magyar



MCM108  
MCM108B  
MCM108C

