

# Micro Hi-Fi System

MCM108  
MCM108B  
MCM108C

user manual  
manual del usuario  
manual do usuario



# PHILIPS

# Contenido

---

## Información General

Información medioambiental .....	19
Accesorios incluido .....	19
Información de seguridad .....	19

---

## Preparativos

Conexiones posteriores .....	20–21
Antes de utilizar el control remoto .....	21
Colocación de la pila (litio CR2032) en el control remoto .....	21

---

## Controles

Controles del sistema y mando a distancia .....	22
---	----

---

## Funciones básicas

Para activar el sistema .....	23
Espera automática para el ahorro de energía .....	23
Ajustes de volumen y de sonido .....	23

---

## Funcionamiento de CD

Reproducción de un CD .....	24
Selección de una pista .....	24
Búsqueda de un pasaje dentro de una pista ....	24
Los modos de reproducción: SHUFFLE y REPEAT .....	25
Programación de pistas .....	25
Revisión del programa .....	25
Borrado de un programa .....	25

---

## Recepción de radio

Sintonización de emisoras de radio .....	26
--	----

---

## Otra conexión

Escucha de una fuente externa .....	26
-------------------------------------	----

---

## Mantenimiento .....

---

## Reloj/Temporizador

Ajuste del reloj .....	27
Ajuste del temporizador .....	27
Activación y desactivación de TIMER (temporizador) .....	27
Activación y desactivación de la función SLEEP .....	27

---

## Especificaciones .....

---

## Resolución de problemas .....

## ¡IMPORTANTE!

- El selector de voltaje que se encuentra en el interior del compartimento de la pila de este sistema viene preestablecido de fábrica en 220 - 240V. En los países en los que el voltaje sea de 110 - 127 V, ajústelo a 110 - 127 V antes de encender el sistema.

## Accesorios incluido

- 2 altavoces
- mando a distancia (con pila)
- antena de cuadro de MW

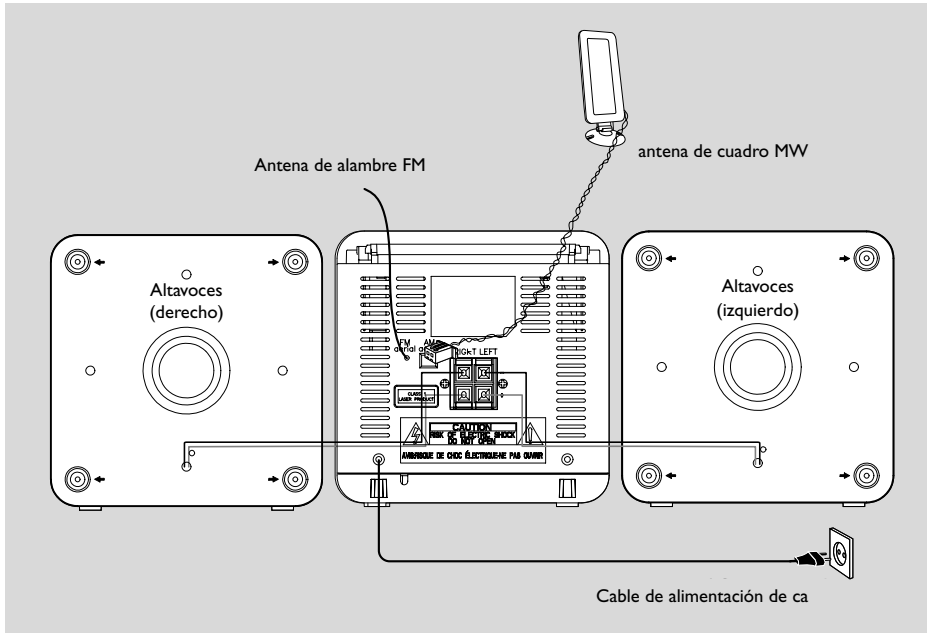
## Información medioambiental

Se ha prescindido de cualquier material de embalaje innecesario. Hemos puesto el mayor empeño en que el embalaje sea fácilmente separable en tres materiales: cartón (caja), poliestireno expandible (amortiguación) y polietileno (bolsas, plancha protectora de espuma).

Los materiales que componen el equipo son reciclables y reutilizables si son desmontados por una empresa especializada. Observe las normas locales concernientes a la eliminación de los materiales de embalaje, pilas usadas y equipos desechables.

## Información de seguridad

- Antes de hacer funcionar el sistema, compruebe que la tensión de servicio indicada en la placa de especificaciones (o la indicación de tensión mostrada junto al selector de tensión) de su sistema sea idéntica a la tensión de su fuente de alimentación local. En caso contrario, consulte a su distribuidor.
- Coloque el sistema sobre una superficie plana, dura y estable.
- Los aparatos no deben exponerse a las gotas o salpicaduras.
- Instale esta unidad cerca de la toma de ca y donde tenga fácil acceso al enchufe de alimentación de ca.
- Coloque el sistema en un lugar con ventilación adecuada para evitar la acumulación interna de calor del sistema. Permita que haya un espacio libre de 10 cm detrás y encima de la unidad y de 5 cm a ambos lados, como mínimo.
- No se debe obstaculizar la ventilación cubriendo los orificios de ventilación con artículos, como periódicos, manteles, cortinas, etc..
- No exponga el aparato, las pilas o los discos a humedad, lluvia, arena o calor excesivo causado por equipo de calefacción o la luz directa del sol.
- No debe colocar ninguna fuente de llamas, como una vela encendida, sobre el aparato.
- No debe colocar ningún objeto con líquido, como por ejemplo un jarrón, sobre el aparato.
- Si el sistema se traslada directamente de un lugar frío a uno caliente o si se coloca en una sala muy húmeda, es posible que se condense humedad en la lente de la unidad de disco en el interior del sistema. Si ocurre esto, el reproductor de CD no funcionará normalmente. Desconecte la corriente alrededor de una hora, sin ningún disco en el sistema, hasta que se pueda realizar la reproducción normal.
- Las partes mecánicas del aparato contienen cojinetes autolubrificantes, que no deben lubricarse.
- **Cuando el sistema está en modo de espera (STANDBY), sigue consumiendo algo de energía. Para desconectar completamente el sistema de la fuente de alimentación, desenchufe el sistema de la toma de corriente de ca de pared.**



## Conexiones posteriores

La placa de especificaciones está situada en la parte posterior de su sistema.

### A Alimentación

- Antes de conectar el cable de alimentación de ca a la toma de corriente de pared, asegúrese de que todas las demás conexiones hayan sido realizadas.
- Si su sistema está equipado con un selector de tensión, ponga VOLTAGE SELECTOR a la tensión de la línea eléctrica local.

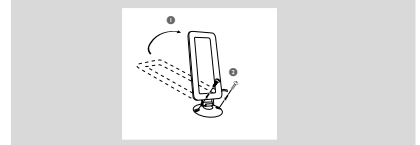
### ¡ADVERTENCIA!

- Para obtener un rendimiento óptimo, as utilice solamente el cable de alimentación original.
- Nunca haga ni cambie conexiones con la corriente activada.

### B Conexión de los altavoces

#### Antena de MW

- 1 Despliegue la antena de cuadro y, si es necesario, utilice tornillos (no incluidos) para ajustarla a una superficie plana, sólida y estable:



- 2 Conecte la toma de la antena de cuadro a MW ANTENNA como se muestra anteriormente.
- 3 Ajuste la posición de la antena de forma que se obtenga una recepción óptima.

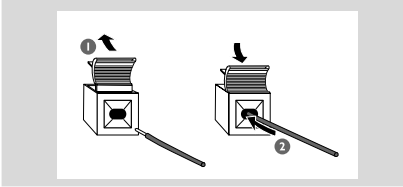
#### Antena de FM

No es necesario conectar el cable de antena para FM porque está incorporado al sistema.

- Ajuste la posición de las antenas de modo que se obtenga una recepción óptima.

## C Conexión de los altavoces

Conecte los terminales a SPEAKERS, el altavoz derecho a "RIGHT" y el altavoz izquierdo a "LEFT". el cable (marcado en rojo) a "+" y el cable (marcado en negro) a "-".



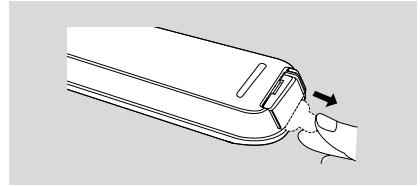
- Enganche la parte rayada del cable del altavoz de la forma mostrada.

### Notas:

- Para obtener un rendimiento de sonido óptimo, se recomienda utilizar los altavoces suministrados.
- No conecte más de un altavoz a un par de terminales de altavoces + / -.
- No conecte altavoces con una impedancia inferior a la de los altavoces suministrados. Consulte la sección **ESPECIFICACIONES** de este manual.

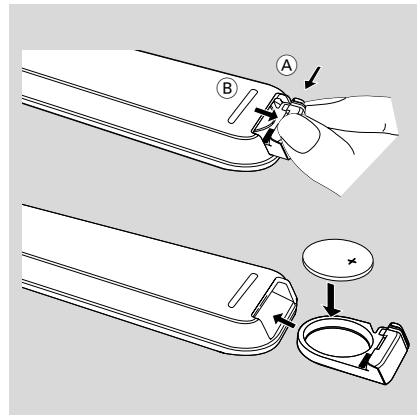
## Antes de utilizar el control remoto

- 1 Retire la sábana protectora de plástico.
- 2 Seleccione la fuente que desea controlar pulsando una de las teclas de selección de fuente en el control remoto (por ejemplo CD, TUNER).
- 3 Seguidamente seleccione la función deseada (por ejemplo ▶, ◀, ▷).



## Colocación de la pila (litio CR2032) en el control remoto

- 1 Tire del botón (A) ligeramente hacia la derecha.
- 2 Extraiga el compartimiento de la pila (B).
- 3 Coloque una nueva pila y vuelva introducir completamente el compartimiento de pilas hasta la posición original.



### ¡PRECAUCIÓN!

- Las pilas contienen sustancias químicas, por lo tanto deben desecharse correctamente.

# Controles (Ilustración en la página 3)

## Controles del sistema y mando a distancia

### ① BAND

- Para sintonizador..... (sólo en el equipo) selecciona ancha banda.

### ② SOURCE (CD/ TUNER/ AUX)

- enciende la unidad.
- selecciona la fuente de sonido para CD/ FM/ MW/ AUX.

### ③ STANDBY-ON / ⏻

- pone la unidad en modo de espera/enciende la unidad.

### ④ PROG/CLOCK

- para CD ..... programa las pistas y repasa los programas.
- para reloj ..... establece la función de reloj.

### ⑤ OPEN-CLOSE

- abre/cierra la bandeja del CD.

### ⑥ VOLUME - / +

- ajusta el volumen.

### ⑦ TUNING ●

- sintoniza la emisoras de radio.

### ⑧ IR SENSOR

- sensor remoto para la recepción del mando a distancia.

### ⑨ 🎧

- conectar los auriculares.

### ⑩ ▶ II

- para CD ..... comienza o interrumpe la reproducción del CD.

### ⑪ ⏮ / ⏭

- salta al principio de la pista actual/ anterior/ siguiente.
- busca hacia atrás o adelante dentro de una pista/ un CD.

### ⑫ STOP ■

- detiene la reproducción del CD y borra la programación.

### ⑬ AUX IN

- conecta a una fuente de audio externa.

### ⑭ MUTE

- activa y desactiva la función del sonido.

### ⑮ REPEAT

- repite una pista/ un programa de CD/ un CD entero.

### ⑯ SHUFF (SHUFFLE)

- reproduce las pistas del CD al azar/MP3

### ⑰ SLEEP

- activa y desactiva "sleeper"; selecciona la desactivación automática de la radio.

### ⑱ TIMER

- activa/desactiva o ajusta el temporizador:

### ⑲ ALBUM ▼ ▲

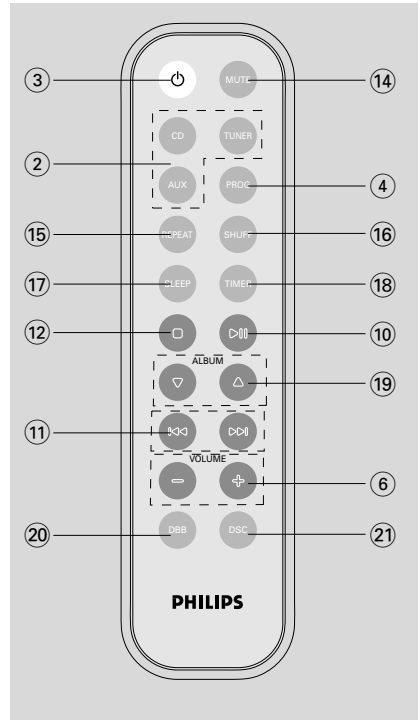
- para MP3 disc., selecciona un álbum.

### ⑳ DBB (Dynamic Bass Boost)

- realiza los graves.

### ㉑ DSC

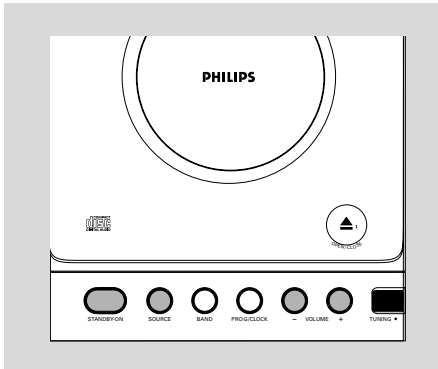
- (Digital Sound Control) realiza el tipo de música: **JAZZ/POP/CLASSIC/ROCK.**



### Observaciones del mando a distancia

– Seleccione primero la fuente que desea manejar presionando uno de los botones de selección de fuente en el mando a distancia (por ej. CD, TUNER).

– A continuación, seleccione la función deseada (por ej. ▶, ⏮, ⏭).



### ¡IMPORTANTE!

**Antes de poner en funcionamiento el sistema, asegúrese de haber realizado correctamente todos los preparativos.**

### Para activar el sistema

- Pulse **STANDBY-ON** (⏻) en el mando a distancia.  
→ El sistema conmutará a la última fuente seleccionada.
- Pulse **SOURCE** (CD, TUNER o AUX) en el mando a distancia.  
→ El sistema conmutará a la fuente seleccionada.

### Para poner la unidad en estado de espera

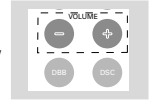
- Pulse **STANDBY-ON** (⏻) en el mando a distancia.  
→ Se muestra el reloj.

### Espera automática para el ahorro de energía

Esta función de ahorro de energía, permite que la unidad se ponga en estado de espera 15 minutos después de haber escuchado un CD o cinta y no se haya activado ninguna función.

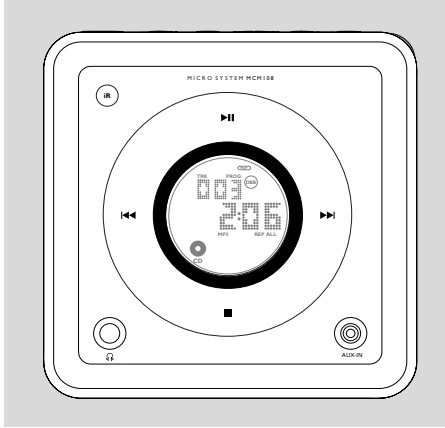
### Adjusting volume and sound

- 1 Pulse **VOLUME - / +** de las agujas del para aumentarlo o para disminuirlo.  
→ El visualizador muestra un número del 0 al 32.
- 2 Pulse **DSC** repetidamente para seleccionar el efecto de sonido deseado: **JAZZ / POP / CLASSIC / ROCK**.
- 3 Pulse **DBB** (en el mando a distancia) para encender o apagar el realce dinámico de los graves.  
→ Display shows: if the DBB is activated.
- 4 Pulse **MUTE** en el mando a distancia para interrumpir el sonido inmediatamente.  
→ La reproducción continuará sin sonido y el visualizador mostrará: **MUTE**.



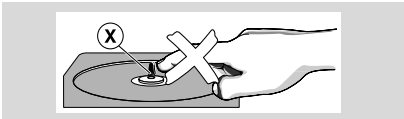
- Para volver a activar la reproducción de sonido:
  - vuelva a pulsar **MUTE** ;
  - ajuste los controles de volumen;
  - cambiar la fuente.

# Funcionamiento de CD/MP3



## ¡IMPORTANTE!

**¡La lente del reproductor de CD no debe tocarse nunca!**



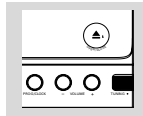
## Colocación de disco

Este reproductor de CD reproduce Discos Audio incluyendo CD-Recordable y CD-Rewritables y MP3 CD.

- No es posible reproducir CD-ROM, CD-I, CDV, VCD, DVD o CDs de ordenador.

- 1 Seleccione la fuente **CD**.

- 2 Pulse **OPEN/CLOSE** para abrir la bandeja del CD.  
→ Aparece en pantalla **OPEN** cuando abra la bandeja del CD.



- 3 Coloque el CD, con el lado impreso hacia arriba y pulse **OPEN/CLOSE** para cerrar la bandeja del CD.  
→ **REPR** aparece en pantalla cuando el reproductor analiza el contenido del CD, El número total de pistas y el tiempo de reproducción (o el número total de álbumes y pistas para el disco MP3) aparecen mostrados.

## Control de reproducción básicos

### Reproducción de un CD

- Pulse **▶▶** para comenzar la reproducción.  
→ Durante la reproducción, aparecen en pantalla el número de la pista y el tiempo transcurrido de reproducción.

### Selección de una pista

- Pulse **◀◀▶▶** una o más veces hasta que aparezca en el visualizador el número de la pista deseado.

### Búsqueda de un pasaje dentro de una pista

- 1 Mantenga pulsado **◀◀▶▶**.  
→ El CD se reproduce a bajo volumen y a alta velocidad.
- 2 Cuando identifique el fragmento que desea, suelte **◀◀▶▶**.  
→ Se reanuda la reproducción normal del CD.

### Para interrumpir la reproducción

- Pulse **▶▶**.  
→ El visualizador se paraliza y comienza a parpadear el tiempo transcurrido cuando se interrumpie la reproducción.  
→ Pulse **▶▶** de nuevo para continuar la reproducción.

### Para detener la reproducción de CD

- Pulse **■**.

*Nota: la reproducción de CD también se interrumpe cuando;*

- Se abre la puerta de la bandeja del CD.
- El CD ha llegado al final.
- Selecciona otra fuente: **TUNER** o **AUX**.
- Pulsa el estado de espera (standby).

## Reproducción de un disco MP3

- 1 Coloque un disco MP3.  
→ El tiempo de lectura del disco puede exceder 10 segundos debido al gran número de canciones compiladas en un disco.  
→ Aparece "XXXX XX". XXX es el número del álbum actual y XX es el número de título actual.
- 2 Pulse **ALBUM** ▼ ▲ para seleccionar el álbum que desee.



- 3 Pulse **◀◀▶▶** para seleccionar un título deseado.  
→ El número de álbum cambiará correspondientemente cuando se alcance la primera pista de un álbum pulsando **◀◀** o la última pista de un álbum pulsando **▶▶**.
- 4 Pulse **▶||** para iniciar la reproducción.
- Durante la reproducción, pulse **ALBUM ▼ ▲** para mostrar el álbum y el título.

### Formatos de disco MP3 compatibles:

- ISO9660, Joliet, UDF 1,5
- Número máximo de título: 512 (según la longitud del nombre de fichero)
- Número máximo de álbum: 99
- Frecuencias de muestreo compatibles : 32 kHz, 44,1 kHz, 48 kHz
- Velocidades en bits compatibles : 32~256 (kbps), velocidades en bits variables

## Los modos de reproducción: SHUFFLE y REPEAT

Es posible seleccionar o cambiar los modos diferentes antes de la reproducción o durante la misma.

**SHUFFLE** ..... se reproducen las pista del CD en cualquier orden

**REPEAT ALL** ... repite el CD entero/ el programa

**REPEAT** ..... reproduce la pista actual continuamente

**REPEAT ALB** ... repite todas las pistas del álbum actual (sólo para MP3).

- 1 Para seleccionar el modo de reproducción, pulse el botón **SHUFF** o **REPEAT** en el mando a distancia antes o durante la reproducción hasta que el visualizador muestre la función deseada.
- 2 Pulse **▶||** (en el mando a distancia **▶||**) para comenzar la reproducción si está en la posición STOP.  
→ If you have selected SHUFFLE, playback starts automatically.
- 3 Para volver a la reproducción normal, pulse el botón **SHUFF** o **REPEAT** en el mando a distancia hasta que los diferentes modos de SHUFFLE/ REPEAT dejen de visualizarse.
- You can also press **■** to cancel your play mode.

### Notas:

- Las funciones **SHUFFLE** y **REPEAT** no se pueden utilizar simultaneamente.
- En el modo de programación no es posible seleccionar la reproducción aleatoria.

## Programación de pistas

La programación se debe realizar en la posición STOP para seleccionar y almacenar las pistas en la secuencia que prefiera. Una pista puede almacenarse más de una vez si así lo prefiere. Hasta 20 pistas (10 para un disco MP3) se pueden almacenar en la memoria.

- 1 Seleccione la pista deseada con **◀◀ ▶▶** para seleccionar la pista deseada.
- Para MP3, puede pulsar **ALBUM ▼ ▲** para seleccionar un álbum deseado y, a continuación **◀◀ ▶▶**, pulse para seleccionar la pista deseada.
- 2 Pulse **PROGRAM** (o **PROG/CLOCK** sólo en el equipo) para almacenar:  
→ Pantalla: **PROG** parpadea, y **PR** se muestra brevemente, a continuación, se muestra el número de pista seleccionado (y el número de álbum de MP).
- 3 Repeat **steps 1-2** to select and store all desired tracks.  
→ **F L L L** is displayed if you attempt to programme more than 20 (10 para un disco MP3) tracks.
- 4 To start playback of your disc programme, press **▶||**.

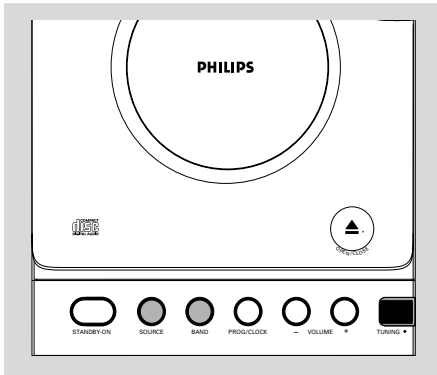
## Revisión del programa

- Pare la reproducción y pulse **PROGRAM** (o **PROG/CLOCK** sólo en el equipo) repetidamente.  
→ La pantalla muestra primero una secuencia de programa y, a continuación, el número de pista memorizada (y el número de álbum de MP3).
- Para salir del mode de revisión, pulse **■**.

## Borrado de un programa

Maneras de borrar un programa:

- pulse una vez **■** en la posición de STOP;
- pulse dos veces **■** durante la reproducción;
- pulse el botón de apertura de la bandeja del CD;  
→ El **PROG** desaparece del visualizado.



## Sintonización de emisoras de radio

- 1 Seleccione la fuente **TUNER**.  
→ el reloj.
- 2 Pulse **BAND (TUNER)** en el control remoto una o más veces para seleccionar la banda de ondas.
- 3 sintoniza la emisoras de radio. **TUNING** ● .  
→ La pantalla muestra la frecuencia de la emisora sintonizada.

### Consejos prácticos:

#### Para mejorar la recepción de radio:

– Para FM, extienda la antena en espiral de la parte posterior de la unidad al máximo para obtener una recepción óptima.

### Escucha de una fuente externa

Puede escuchar el sonido del dispositivo externo conectado a través de los altavoces de su sistema.

- 1 Seleccione la fuente **AUX** source.
- 2 Utilice un cable de entrada de línea (no incluido) para conectar la toma AUX de MCM108 (3,5 mm, en el panel posterior) a una toma AUDIO OUT o de auriculares de un equipo externo (como un reproductor de CD, o VCR).

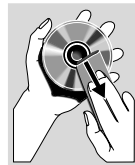
## Mantenimiento

### Limpieza del mueble

- Utilice un año ligeramente humedecido con una solución de detergente suave. No utilice una solución que contenga alcohol, amoníaco o sustancias abrasivas.

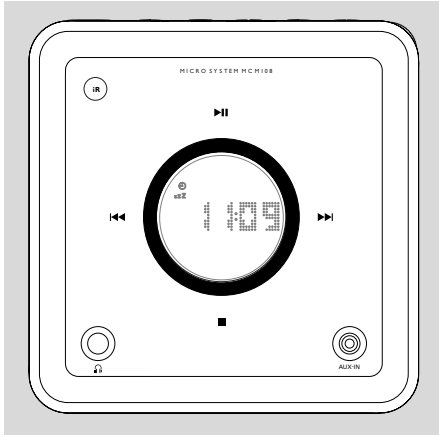
### Limpieza de los discos

- Cuando un disco esté sucio, límpielo con un paño. Pase el paño desde el centro hasta el borde del disco. No pase el paño en movimientos circulares.
- No utilice disolventes como bencina, diluyentes, productos de limpieza comerciales o vaporizador antiestático destinado a discos analógicos.



### Limpieza de la lente del disco

- Después de uso prolongado, puede acumularse suciedad o polvo en la lente del disco. Para asegurar una buena calidad de reproducción, limpie la lente del disco con Philips CD Lens Cleaner (limpiador de lente de CD Phillips) o cualquier producto de limpieza comercial. Siga las instrucciones suministradas con el producto de limpieza.



## Ajuste del reloj

- 1 En espera, pulse el botón **PROG/CLOCK**.  
→ Los dígitos del reloj para las horas parpadean.
- 2 Pulse **◀◀ / ▶▶** para ajustar las horas.
- 3 Vuelva a pulsar **PROG/CLOCK**.  
→ Los dígitos del reloj para los minutos parpadean.
- 4 Pulse **◀◀ / ▶▶** para ajustar los minutos.
- 5 Pulse **PROG/CLOCK** para confirmar la hora.

**Nota:**

**Nota:**

– Si no se ha ajustado el reloj, -- aparecerá mostrado.

## Ajuste del temporizador

- El aparato puede utilizarse como un despertador; si se ajusta el CD o el sintonizador para que se encienda a una hora predeterminada. Es necesario ajustar la hora del reloj antes de poder utilizar el temporizador.
- Si no pulsa ningún botón durante más de 90 segundos, el modo de ajuste del temporizador se desactiva.


- 1 En cualquiera de los modos, pulse **TIMER** en el mando a distancia durante más de dos segundos.
- 2 Press **◀◀ / ▶▶** (o **CD / TUNER** en el mando a distancia) to select sound source.
- 3 Pulse **TIMER** para confirmar:  
→ Los dígitos del reloj para la hora parpadean.

- 4 Pulse **◀◀ / ▶▶** para ajustar las horas.
- 5 Vuelva a pulsar **TIMER**.  
→ Los dígitos del reloj para los minutos parpadean.
- 6 Pulse **◀◀ / ▶▶** para ajustar los minutos.
- 7 Pulse **TIMER** para confirmar la hora.  
→ El temporizador está ahora ajustado y activado.

**Nota:**

- Si se selecciona la fuente CD y no hay ningún disco en la bandeja del CD o el disco tiene un error, automáticamente se seleccionará **TUNER**.  
- En la hora programada para el despertador, el equipo se encenderá con un nivel de volumen 12.

## Activación y desactivación de TIMER (temporizador)

- En la posición de espera (standby), pulse **TIMER** una vez.  
→ Si está activado el visualizador muestra  y si está desactivado desaparece.

## Activating and deactivating SLEEP

El temporizador Sleep hace que la unidad se apague por sí misma después de un tiempo preseleccionado. Es necesario ajustar la hora del reloj primero antes de poder utilizar el temporizador.



- Pulse **SLEEP** en el mando a distancia una o más veces.  
→ El visualizador muestra **SLEEP** y una de las opciones de la hora de acostarse: 60, 45, 30, 15, 0 60...
- Para desactivar, pulse **SLEEP** en el mando a distancia una o más veces hasta que aparezca "OFF" o pulse **STANDBY ON** en la unidad o en el mando a distancia.

# Especificaciones

## AMPLIFICADOR

Potencia de salida ..... 2 x 2W RMS  
..... 200W PMPO  
Relación señal ruido .....  $\geq 62$  dBA (IEC)  
Respuesta de frecuencia ..... 60 – 16000 Hz,  $\pm 3$  dB  
Impedancia, altavoces ..... 8  $\Omega$   
Impedancia, auriculares ..... 32  $\Omega$  – 1000  $\Omega$

## REPRODUCTOR DE CD

Gama de frecuencia ..... 20 – 20000 Hz  
Relación señal ruido ..... 75 dBA

## SINTONIZADOR

Banda de FM ..... 87.5 – 108 MHz  
Banda de MW ..... 531 – 1602 kHz  
Sensibilidad a 75  $\Omega$   
– mono, 26 dB relación señal ruido ..... 2,8  $\mu$ V  
– estéreo, 46 dB relación señal ruido ..... 61,4  $\mu$ V  
Selectividad .....  $\geq 28$  dB  
Distorsión armónica total .....  $\leq 5\%$   
Respuesta de frecuencia ..... 63 – 12500 Hz ( $\pm 3$  dB)  
Relación señal ruido .....  $\geq 50$  dB

## ALTAVOCES

Sistema de reflexión de graves  
Dimensiones (l x a x p) ..... 150 x 150 x 200 (mm)

## GENERAL

Alimentación C.A ..... 110 – 127V / 220 – 240V  
..... 50/60 Hz Switchable  
Dimensiones (l x a x p) .....  
..... 150 x 150 x 220 (mm)  
Peso (con/ sin altavoces) .....  
..... approx 4.9 / 2.3 kg  
Consumición de energía en espera .....  $< 3$  W

***Las especificaciones y el aspecto externo están sujetos a cambios sin notificación previa.***

## ADVERTENCIA

**¡No abra el sistema ya que hay el riesgo de recibir una sacudida eléctrica! El usuario no debe intentar reparar el sistema bajo ninguna circunstancia, ya que esto anularía la garantía.**

**Si ocurre una avería, en primer lugar compruebe los puntos detallados a continuación antes de llevar el sistema a que se repare. Si no es posible solucionar un problema siguiendo estos consejos, consulte al distribuidor o centro de servicio.**

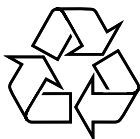
Problema	Solución
<b>Aparece "no cd" (no hay disco).</b>	<ul style="list-style-type: none"><li>✓ Coloque el disco.</li><li>✓ Compruebe si el disco está colocado al revés.</li><li>✓ Espere a que la condensación de humedad en la lente haya desaparecido.</li><li>✓ Cambie o limpie el disco, consulte "Mantenimiento".</li><li>✓ Utilice un CD-RW finalizado o un disco de formato MP3-CD correcto.</li></ul>
<b>Mala recepción de radio.</b>	<ul style="list-style-type: none"><li>✓ Las señal es demasiado débil, ajuste la antena o conecte una antena externa para obtener una recepción mejor.</li><li>✓ Aumente la distancia al televisor o VCR.</li></ul>
<b>The system does not react when buttons are pressed.</b>	<ul style="list-style-type: none"><li>✓ Desenchufar y volver a enchufar el cable de CA y volver a activar el sistema.</li></ul>
<b>No hay sonido o el sonido es malo.</b>	<ul style="list-style-type: none"><li>✓ Ajustar el volumen.</li><li>✓ Desconectar los auriculares.</li><li>✓ Comprobar que los altavoces estén conectados correctamente.</li><li>✓ Comprobar que el cable rayado esté sujeto.</li><li>✓ Asegúrese de que el CD MP3 sea grabado con una velocidad en bits de 32 a 256 kbps con frecuencias de muestreo de 48 kHz, 44.1 kHz o 32 kHz.</li></ul>
<b>Sonido del canal izquierdo sale del canal derecho y viceversa.</b>	<ul style="list-style-type: none"><li>✓ Comprobar las conexiones y la ubicación de los altavoces.</li></ul>
<b>El control remoto no funciona correctamente.</b>	<ul style="list-style-type: none"><li>✓ Seleccionar la fuente (por ejemplo CD, TUNER) antes de pulsar el botón de función (▶, ◀, ▶).</li><li>✓ Reducir la distancia al sistema.</li><li>✓ Colocar las pilas con sus polos (signos +/-) de la forma indicada.</li><li>✓ Cambiar las pilas.</li><li>✓ Apuntar en la dirección del sensor del sistema.</li></ul>
<b>El temporizador no funciona.</b>	<ul style="list-style-type: none"><li>✓ Ajustar el reloj correctamente.</li><li>✓ Mantenga pulsado TIMER para activar el temporizador.</li></ul>
<b>El ajuste de reloj/temporizador ha sido borrado.</b>	<ul style="list-style-type: none"><li>✓ Ocurrió un corte de corriente o se desconectó el cable de alimentación. Volver a ajustar el reloj/temporizador.</li></ul>

Meet Philips at the Internet  
<http://www.philips.com>

English

Español

Português



MCM108



Printed in China

PDCC-JH-0635