

# Gids voor een snelle start



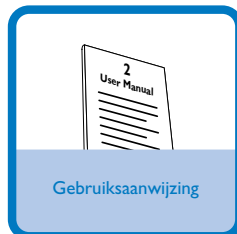
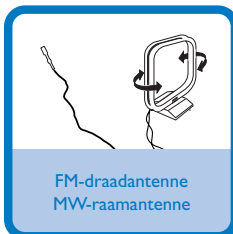
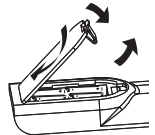
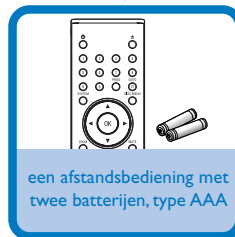
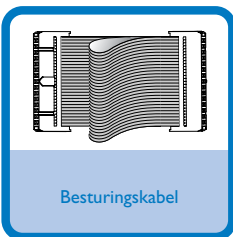
Stap A Aansluiten

Stap B opstellen

Stap C Genieten

## Wat zit in de verpakking?

Wanneer u de verpakking openmaakt moet u de volgende items terugvinden.



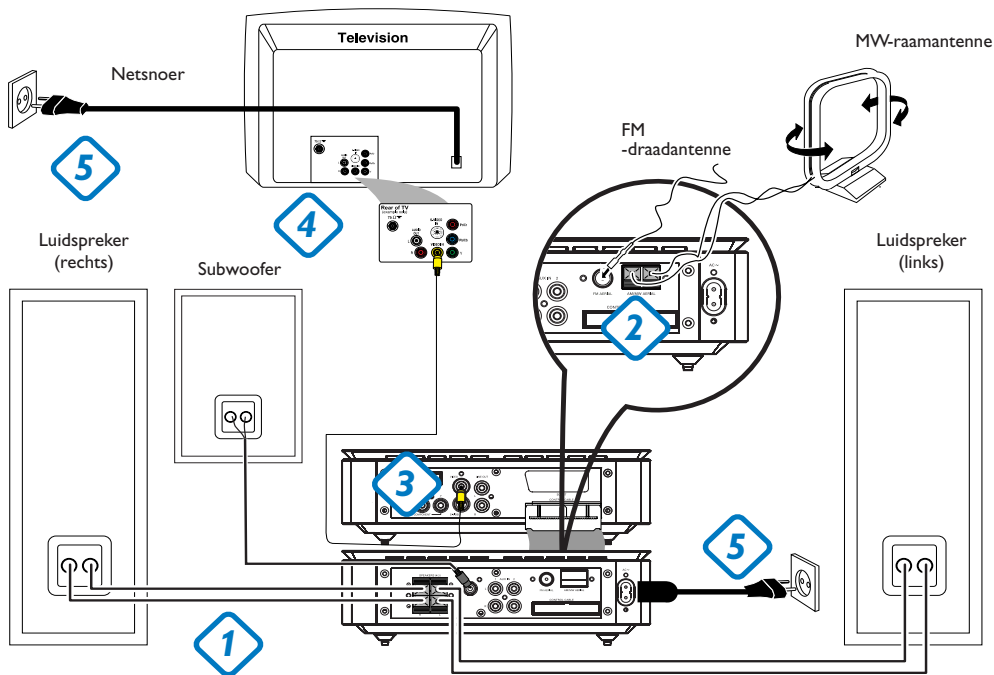
**PHILIPS**

# Stap A Aansluiten

## Tips

- Raadpleeg de Gebruikershandleiding voor andere TV aansluitingsopties.
- Om aan te sluiten op een Progressive Scan TV gelieve de gebruikershandleiding te raadplegen voor de juiste aansluitingen en een gedetailleerde opstelling.

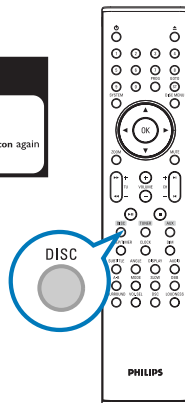
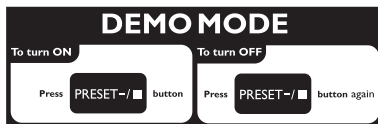
- 1 Sluit de luidsprekerkabels en de subwoofer plaats.
- 2 Sluit de MW en FM antennes aan.
- 3 Sluit de Besturingskabel.
- 4 Sluit de composiet video-aan op de TV.
- 5 Sluit de stroomsnoeren van het systeem en de TV aan.



# Stap B opstellen

## De TV opstellen

- 1 Druk op **SOURCE (DISC)** om het afspelelen) om de schijfbron te selecteren.
- 2 Zet de tv aan en kies het juiste video-ingangskanaal.



## Stap B opstellen

### Instellen van de klok

#### BELANGRIJK!

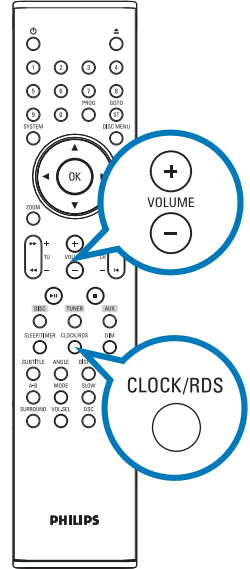
– Als u de klok wilt instellen op de energiebesparende modus, houdt u **ECO POWER/STANDBY-ON**  op de set 3 seconden of langer ingedrukt om eerst over te schakelen naar de normale stand-by-modus voordat u verdergaat met onderstaande handelingen.

1 Wanneer de uren knipperen drukt U op **CLOCK/RDS** om de uren in te stellen.

2 Druk opnieuw op **VOLUME +/-** op het systeem of druk op **VOLUME +/-** en de minuutcijfers zullen knipperen.

3 Druk op **CLOCK/RDS** om de tijdstelling te bevestigen. Druk op **VOLUME +/-** op het systeem of druk op **VOLUME +/-** om de minuten in te stellen.

4 Druk op **CLOCK/RDS** om de tijdstelling te bevestigen.

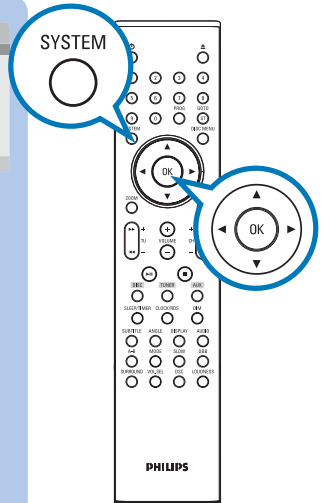
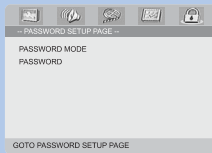
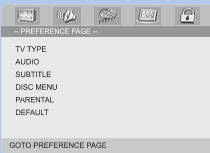
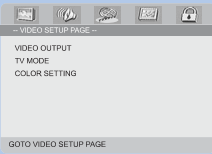
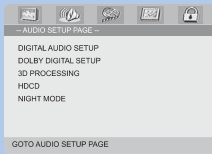
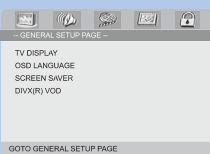


### DVD menuopties instellen

#### Belangrijk!

Als progressief scannen is ingesteld, maar de aangesloten TV ondersteunt geen progressieve signalen of de kabels zijn niet correct aangesloten, raadpleegt u de gebruikershandleiding voor instellingsinstructies of schakelt u progressief scannen op onderstaande manier uit:

- 1) Schakel progressief scannen uit of schakel geïnterlineerd scannen in.
- 2) Druk op **SYSTEM** op de afstandsbediening om het systeemmenu te verlaten en vervolgens **DISC** om progressive scan te verlaten.

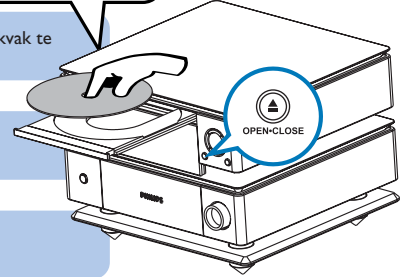
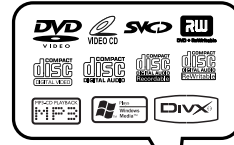


#### Tip

Zie hoofdstukken "Preparations" en "DVD Menu Options" in de Gebruikershandleiding voor meer gedetailleerde beschrijvingen.

## Een schijf afspelen

- 1 Druk op de toets **OPEN • CLOSE** ▲ (▲ op de afstandsbediening) om het diskvak te openen en plaats er een disk in.
- 2 Plaats een disc met de bedrukte zijde naar boven en sluit vervolgens de disclade.
- 3 Het afspelen gaat automatisch van start. Gebeurt dit niet, druk dan op ► ||.
- 4 Om het afspelen te beëindigen, druk op **PRESET**-/■ (■ op de afstandsbediening).



## Op radiostations afstemmen en programmeren

- 1 Druk op **SOURCE** (TUNER op de afstandsbediening) om de tuner bron te selecteren.
- 2 Druk langer dan twee seconden op **PROG** om alle beschikbare stations te programmeren in volgorde van de golflengte.
- 3 Druk op **PRESET**+/- (CH +/- (◀ / ▶)) op de afstandsbediening tot het nummer van de gewenste zender in het display verschijnt.

### Tip

Meer afspeelfuncties en overige functies staan beschreven in de bijbehorende gebruiksaanwijzing.

### Opmerkingen voor de afstandsbediening:

- Kies eerst het apparaat dat u wilt bedienen door op de bijbehorende bronkeuzetoets op de afstandsbediening te drukken (bijvoorbeeld **DISC** of **TUNER**).
- Kies vervolgens de gewenste functie (bijvoorbeeld ►||, ◀, ▶).

