

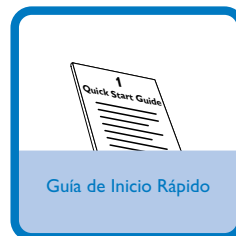
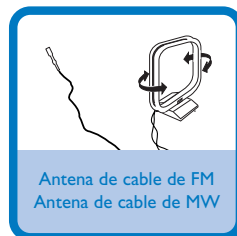
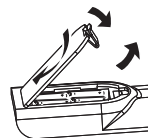
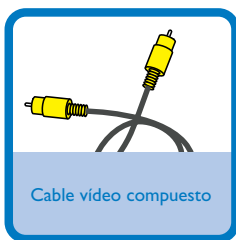
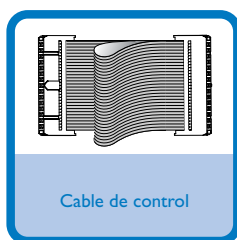
Guía de Inicio Rápido



| | |
|--------|---------------|
| Paso A | Conexión |
| Paso B | Configuración |
| Paso C | Disfrutar |

¿Qué hay en la caja?

Al abrir la caja encontrará estos artículos.



Paso A Conexión

Tips

- Para otras opciones de conexión del TV consulte el Manual de Instrucciones.
- Para conectar a un TV Progressive Scan, consulte el manual de instrucciones con la información sobre la conexión correcta y la configuración detallada

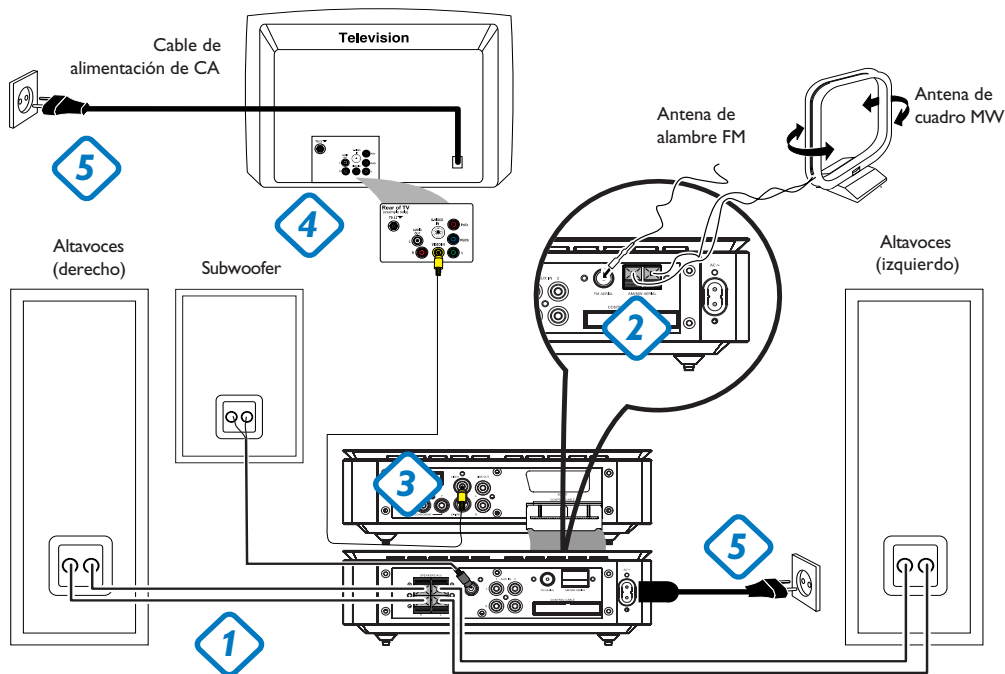
1 Conecte los altavoces y el subwoofer.

2 Conecte las antenas para MW y FM.

3 Conecte el cable de control.

4 Conecte el cable de vídeo composite a la TV.

5 Conecte los cables eléctricos del aparato y del TV.

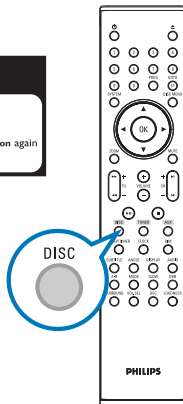
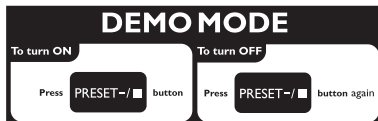


Paso B Configuración

Configuración de televisor


1 Pulse **SOURCE** (DISC en el control remoto) para seleccionar la fuente del disco.

2 Encienda el aparato TV y configure el canal de Entrada Video correcto.



Ajuste del reloj

¡IMPORTANTE!

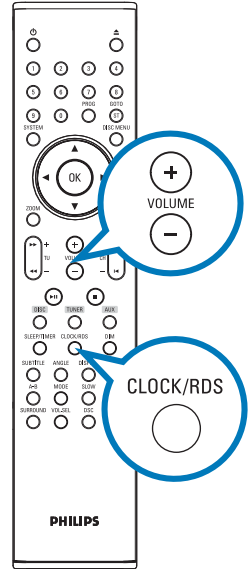
– Para establecer el reloj en modo de bajo consumo de corriente, mantenga pulsado **ECO POWER/STANDBY-ON**  en el equipo durante 3 segundos o más para cambiar a modo en espera normal en primer lugar antes de continuar con el siguiente procedimiento.

1 En el modo de espera, pulse y mantenga pulsado **CLOCK/RDS** en el control remoto.

2 Cuando los dígitos horarios destellen, pulse **VOLUME+/-** en el aparato o pulse **VOLUME+/-** en el control remoto para ajustar las horas.

3 Pulse **CLOCK/RDS** de nuevo y los dígitos de los minutos destellan. Pulse **VOLUME+/-** en el aparato o pulse **VOLUME+/-** en el control remoto para ajustar los minutos.

4 Pulse **CLOCK/RDS** para confirmar el ajuste horario.

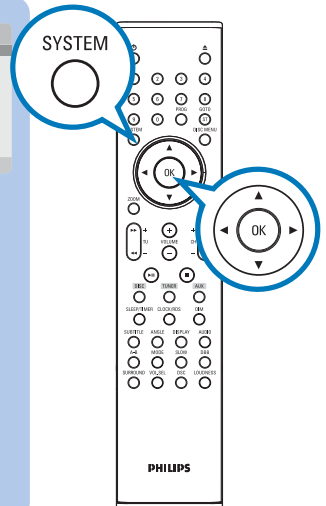
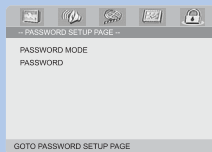
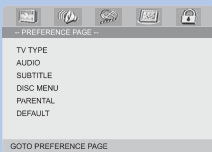
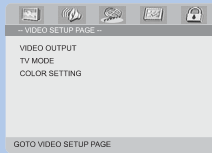
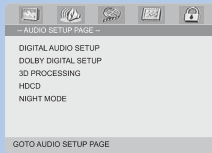
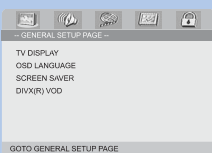


Opciones de ajuste del menú DVD

¡IMPORTANTE!

Si la función de exploración progresiva está activada pero el televisor conectado no admite señales progresivas o los cables no se han conectado correctamente, consulte la Manual del usuario para obtener información sobre cómo configurar la exploración progresiva o desactivar la función como se indica más adelante:

- 1) Desactive el modo de exploración progresiva o active el modo de entrelazado.
- 2) Pulse **SYSTEM** en el mando a distancia para retirar del menú del sistema y luego pulse **DISC** para retirar del escàn progresivo.

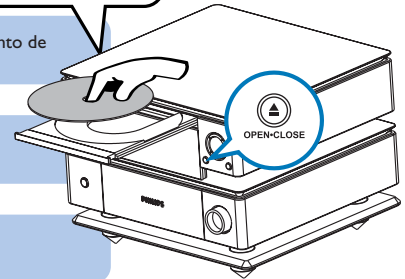
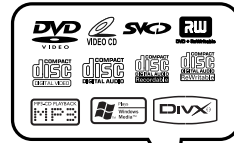


Tip

Consulte los capítulos "Preparations" y "DVD Menu Options" en el Manual de Instrucciones para mayor información.

Reproducción de un disco

- 1 Pulse **OPEN •CLOSE ▲** (▲ en el control remoto) para abrir el compartimiento de discos y coloque un disco, después cierre el compartimiento de discos.
- 2 Introduzca un disco con la cara etiquetada hacia arriba.
- 3 La reproducción empezará automáticamente. En caso contrario, pulse ► **II**.
- 4 Para detener la reproducción de CD, pulse **PRESET/■** (■ en el control remoto).



Programación y sintonización de emisoras de radio

- 1 Pulse **SOURCE (TUNER)** en el control remoto para seleccionar la fuente sintonizador.
- 2 Pulse **PROG** durante más de dos segundos para programar todas las emisoras disponibles por orden de su frecuencia.
- 3 Pulse **PRESET +/- (CH +/- (◀ / ▶))** en el control remoto hasta seleccionar en pantalla el número de presintonía deseado.

Tip

En el manual del propietario adjunto se describen funciones de reproducción detalladas y funciones adicionales.

Notas para el control remoto:

- En primer lugar, seleccione la fuente que desea controlar pulsando una de las teclas de selección de fuente del control remoto (**DISC** o **TUNER**, por ejemplo).
- Seguidamente seleccione la función deseada (► **II**, ◀, ▶ por ejemplo).

