

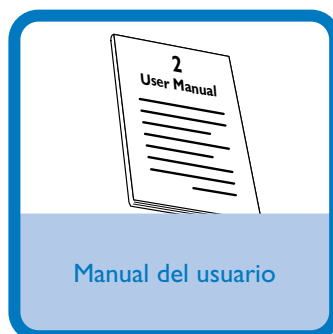
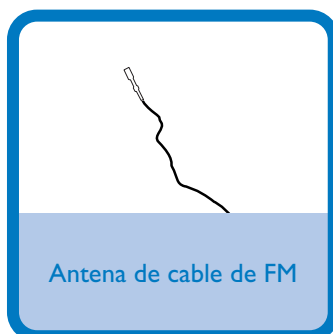
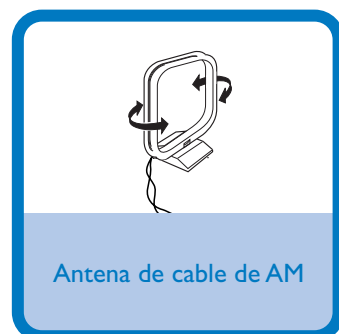
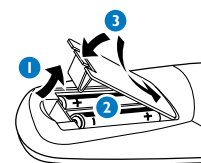
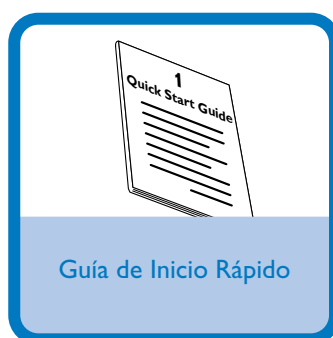
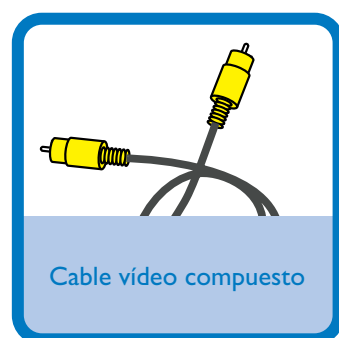
Guía de Inicio Rápido



Paso A	Conexión
Paso B	Configuración
Paso C	Disfrutar

¿Qué hay en la caja?

Al abrir la caja encontrará estos artículos.



Paso A Conexión

Tip

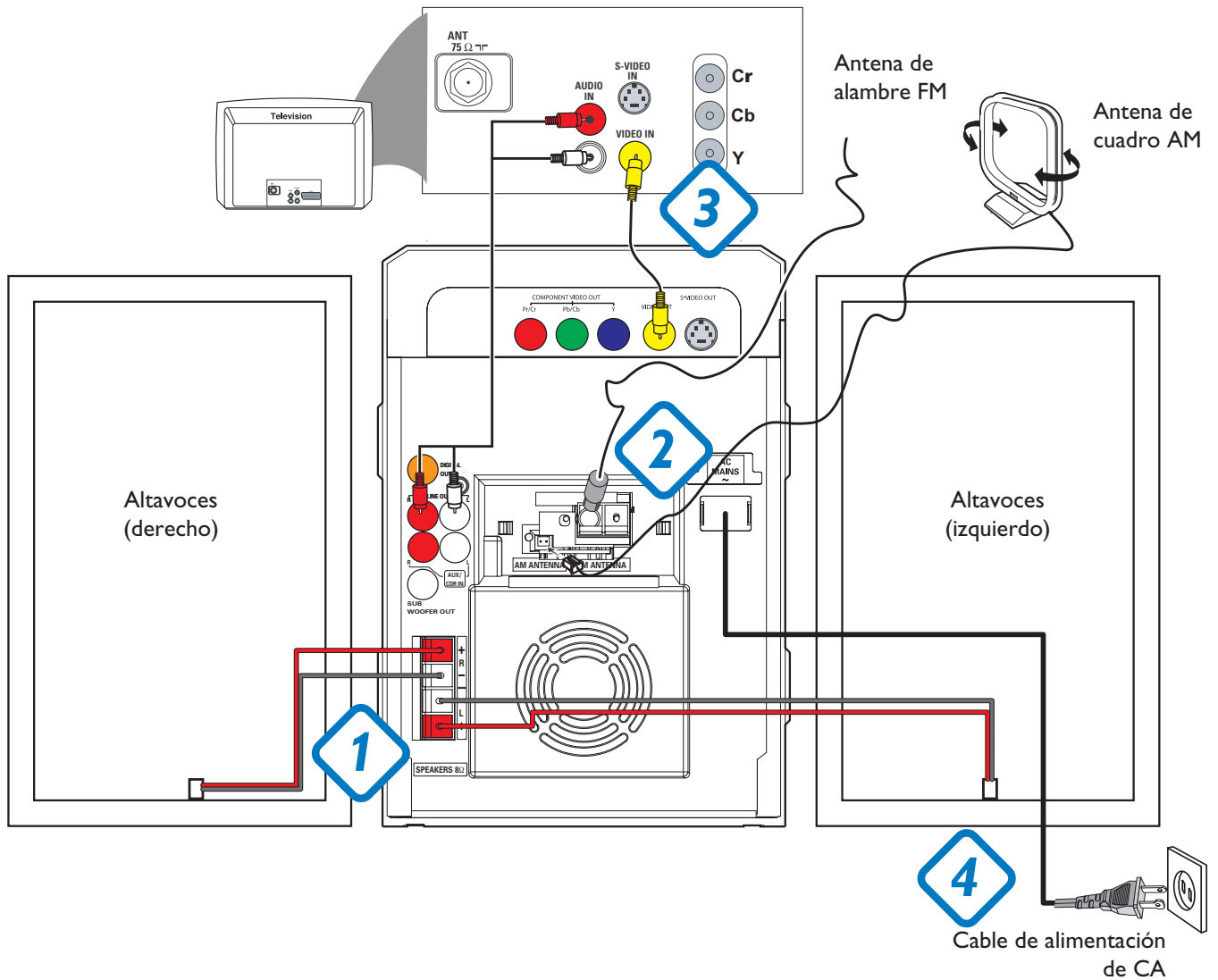
Para otras opciones de conexión del TV consulte el Manual de Instrucciones.

1 Conecte los cables del altavoz.

2 Conecte las antenas para AM y FM.

3 Conecte el cable de vídeo composite y los cables de audio a la TV.

4 Conecte los cables eléctricos del aparato y del TV.

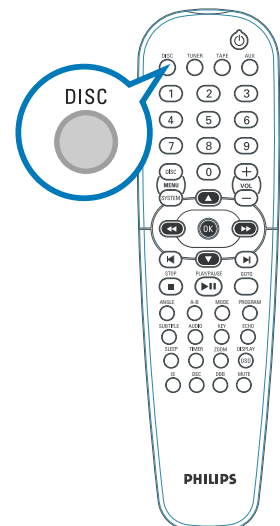


Paso B Configuración

Configuración de televisor

1 Pulse **SOURCE** (**DISC** en el control remoto) para seleccionar la fuente del disco.

2 Encienda el aparato TV y configure el canal de Entrada Vídeo correcto.



Paso B Configuración

Ajuste del reloj

IMPORTANT!

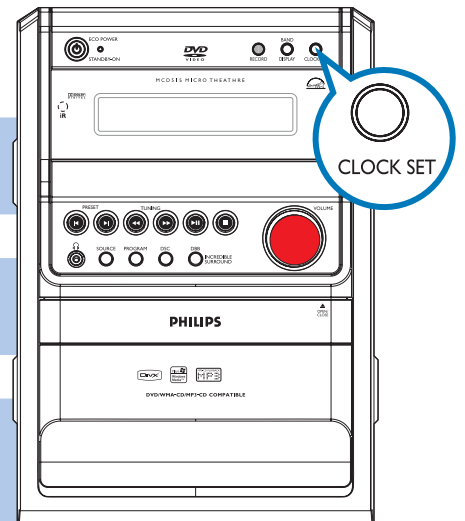
– Para establecer el reloj en modo de bajo consumo de corriente, mantenga pulsado **ECO POWER/STANDBY-ON** en el equipo durante 3 segundos o más para cambiar a modo en espera normal en primer lugar antes de continuar con el siguiente procedimiento.

1 En el modo de espera, pulse y mantenga pulsado **CLOCK SET** en el control remoto.

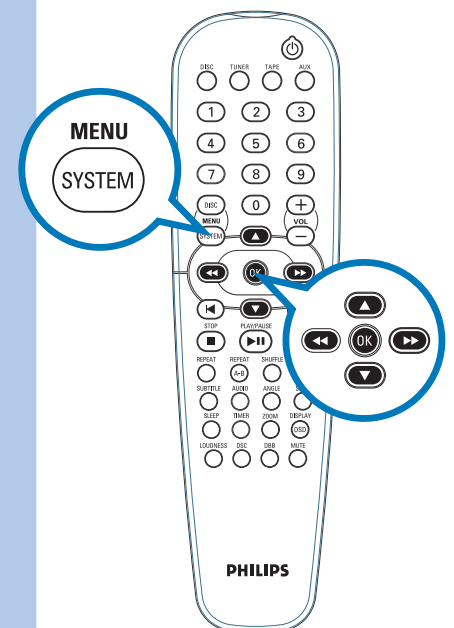
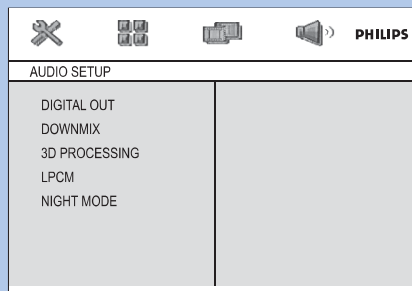
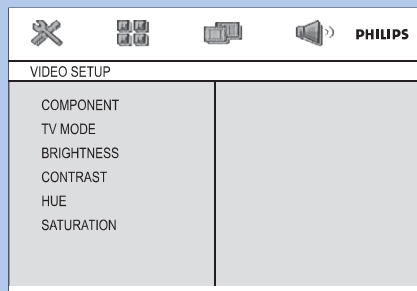
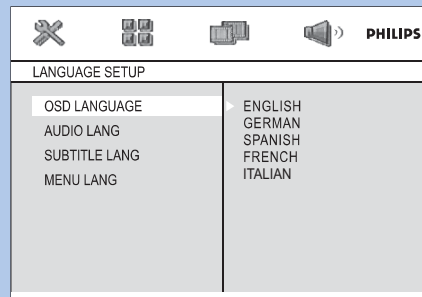
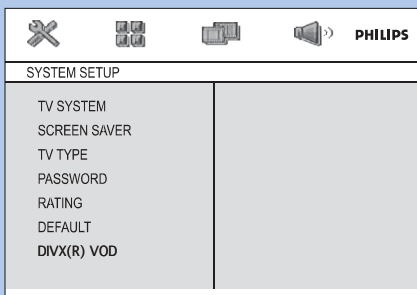
2 Cuando los dígitos horarios destellen, gire **VOLUME** en el sentido de las agujas del reloj o en sentido contrario o pulse **VOL+/-** en el control remoto para ajustar las horas.

3 Pulse **CLOCK SET** de nuevo y los dígitos de los minutos destellan. Gire **VOLUME** en el sentido de las agujas del reloj o en sentido contrario o pulse **VOL+/-** en el control remoto para ajustar los minutos.

4 Pulse **CLOCK SET** para confirmar el ajuste horario.



Opciones de ajuste del menú DVD

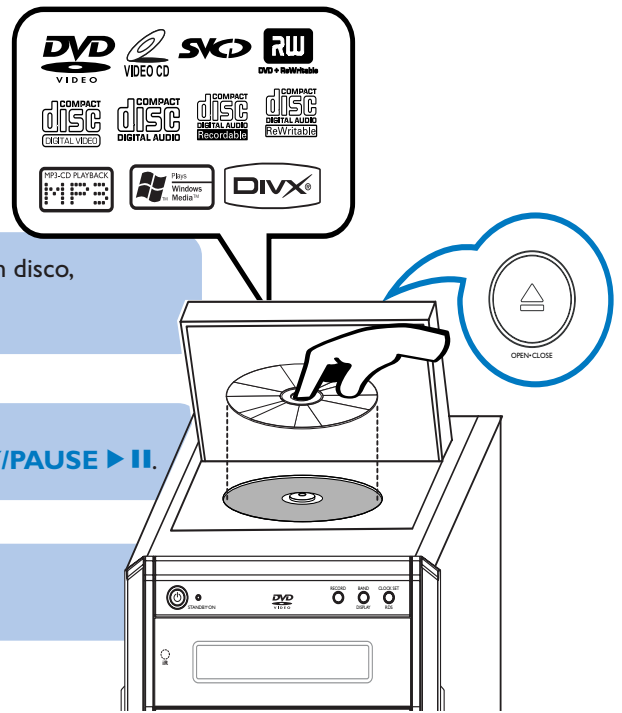


Tip

Consulte los capítulos "Preparación" y "Opciones de menú DVD" en el Manual de Instrucciones para mayor información.

Reproducción de un disco

- 1 Pulse **OPEN•CLOSE▲** para abrir el compartimiento de discos y coloque un disco, después cierre el compartimiento de discos.
→ Asegúrese de que la cara del disco que lleva la etiqueta esté hacia arriba.
- 2 La reproducción empezará automáticamente. En caso contrario, pulse **PLAY/PAUSE▶II**.
- 3 Para detener la reproducción de CD, Pulse **STOP■**.



Programación y sintonización de emisoras de radio

- 1 Pulse **SOURCE (TUNER)** en el control remoto para seleccionar la fuente sintonizador.
- 2 Pulse **PROGRAM** durante más de dos segundos para programar todas las emisoras disponibles por orden de su frecuencia.
- 3 Pulse **PRESET◀/▶** hasta seleccionar en pantalla el número de presintonía deseado.

Tip

En el manual del propietario adjunto se describen funciones de reproducción detalladas y funciones adicionales.

