

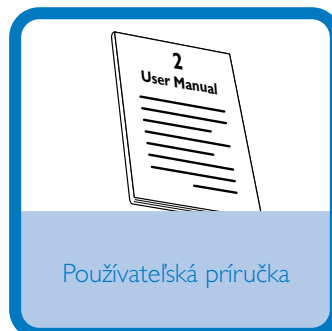
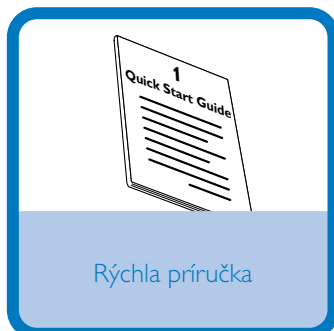
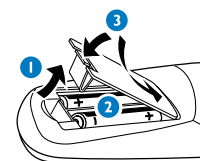
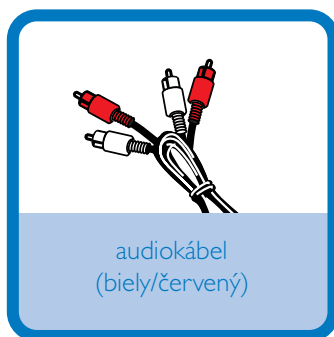
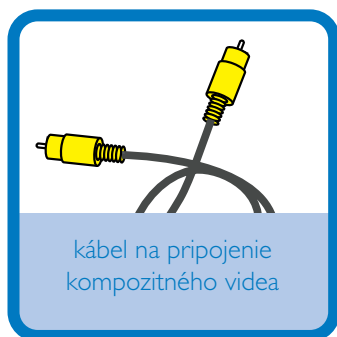
# Rýchla príručka



Krok A	Pripojenie
Krok B	Nastavenie
Krok C	Zábava

## Čo je v balení?

Po otvorení by ste mali v balení nájsť tieto položky.



## Krok A Pripojenie

### Tip

Pre ostatné možnosti pripojenia televízora pozrite príručku pre užívateľa.

1

Zapojte káble od reproduktorov.

2

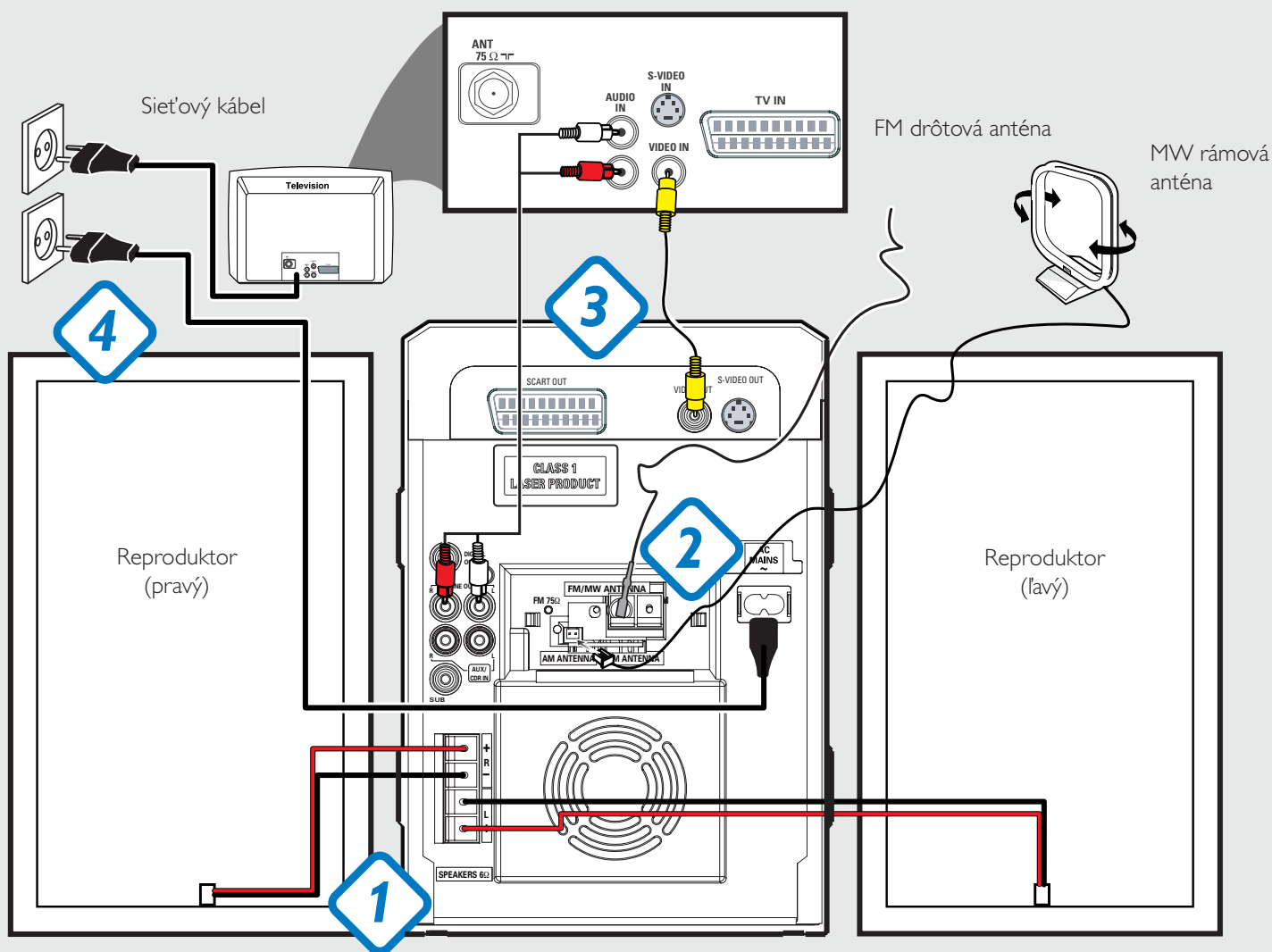
Zapojte MW a FM antény.

3

Zapojte združené káble od videa a audio káble s televízorom.

4

Zapojte prívodné káble systému a televízora.



## Krok B Nastavenie

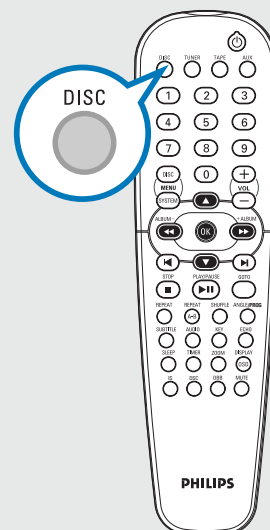
### Montáž televízora

1

Pre voľbu zdroja disku stlačte **SOURCE (DISC)** na diaľkovom ovládači.

2

Zapnite televízor a nastavte ho na správny video vstup kanál.



## Nastavenie hodín



1

V pohotovostnom režime stlačte a držte **CLOCK SET/RDS** na systéme.

2

Keď blikajú číslice na hodinách, stlačte **TUNING**   na systéme a nastavte hodiny.


3

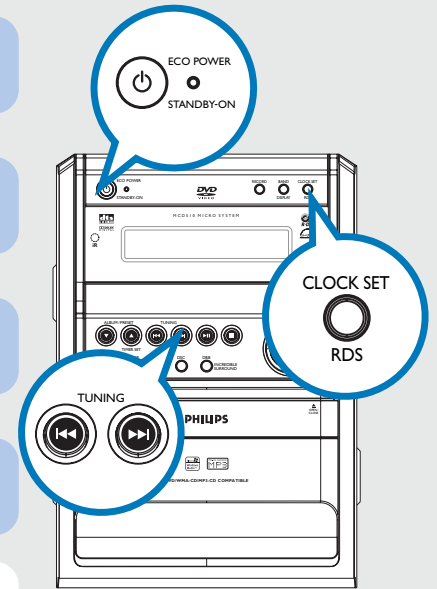
Opäť stlačte **CLOCK SET/RDS** a zablikajú minútové číslice. Aby ste nastavili minúty na systéme, stlačte **TUNING**  .

4

Pre potvrdenie nastavenia času stlačte **CLOCK SET/RDS**.

### Tip

Ak je systém v Eco power pohotovostnom režime, stlačte a podržte **ECO POWER/STANDBY-ON**  dlhšie ako 3 sekundy, aby ste prešli do normálneho pohotovostného režimu.




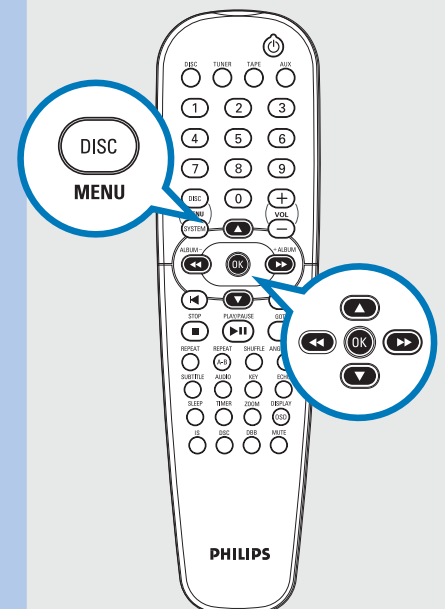
## Voľby nastavenia DVD menu

Language	Video	Audio	Rating
OSD Menu	English		
Subtitle	English		
Audio	English		
Menu	English		

Language	Video	Audio	Rating
TV Shape	4:3 LB		4:3 PS
TV System	Auto		4:3 LB
Video output	S-VIDEO		16:9

Language	Video	Audio	Rating
Digital Out	PCM		
PCM 48KHz	Off		Off
Priority	CD		On
Night Mode	Off		

Language	Video	Audio	Rating
Password		----	1.kid Safe
Rating	8. Adult		2.G
Load Factory	Reset		3.PG
			4.PG-13
			5.PG-R
			6.R
			7.NC-17
			8.Adult

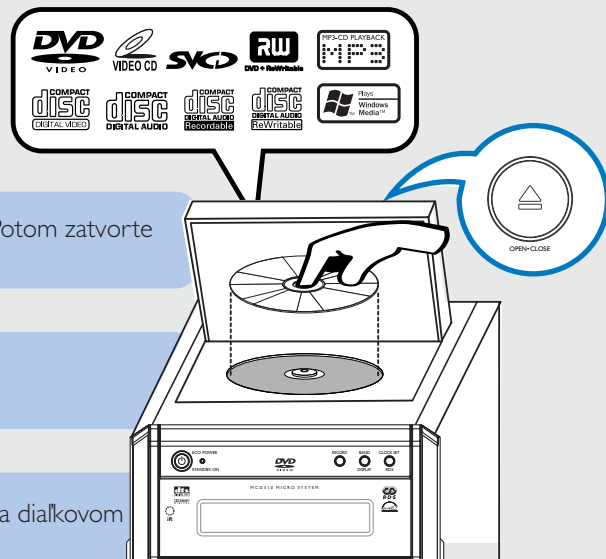


### Tip

Pre podrobný popis pozrite kapitoly "Preparations" a "DVD Menu Options" v užívateľskej príručke.

## Prehrávanie disku

- 1 Stlačením tlačidla **OPEN •CLOSE ▲** otvorte priestor pre disk a vložte disk. Potom zatvorte priestor pre disk.
- 2 Vložte disk stranou s nálepkami hore.
- 3 Prehrávanie začne automaticky. Ak nie je stlačené **▶ II (PLAY/PAUSE ▶ II)** na diaľkovom ovládači).
- 4 Stisnutím gombíka **■ (STOP ■)** na diaľkovom ovládači) zastavenie prehrávania



## Programovanie a ladenie rádiových staníc

- 1 Pre voľbu zdroja kanálového voliča stlačte **SOURCE (TUNER)** na diaľkovom ovládači).
- 2 Pre naprogramovanie všetkých dostupných staníc podľa vlnovej dĺžky, držte **PROGRAM (ANGLE/PROG)** na diaľkovom ovládači) dlhšie než dve sekundy
- 3 Stisnite niekoľkokrát gombík **ALBUM/PRESET ▲/▼** až sa na displeji zobrazí hľadané pamäťové číslo stanice.

### Tip

**Podrobný popis funkcií prehrávania a ďalších funkcií nájdete v používateľskej príručke dodávanej s produktom.**

