

Руководство по быстрому началу работы



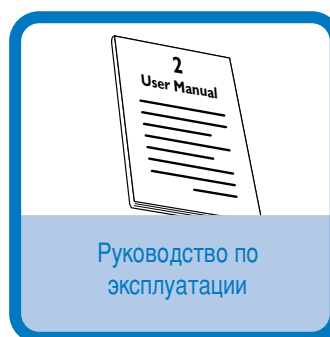
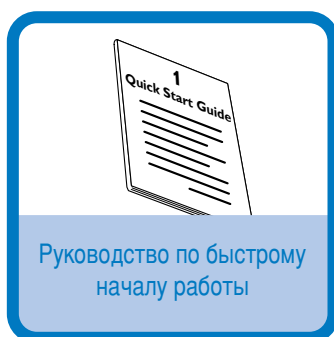
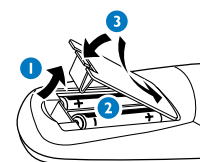
Шаг А Подключение

Шаг В настройка

Шаг С Наслаждение

Что входит в комплект поставки?

В упаковке содержатся следующие предметы:



Шаг А Подключение

Тip

См. Инструкцию по эксплуатации для других вариантов подключения телевизора.

1

Подсоедините кабели акустических систем.

2

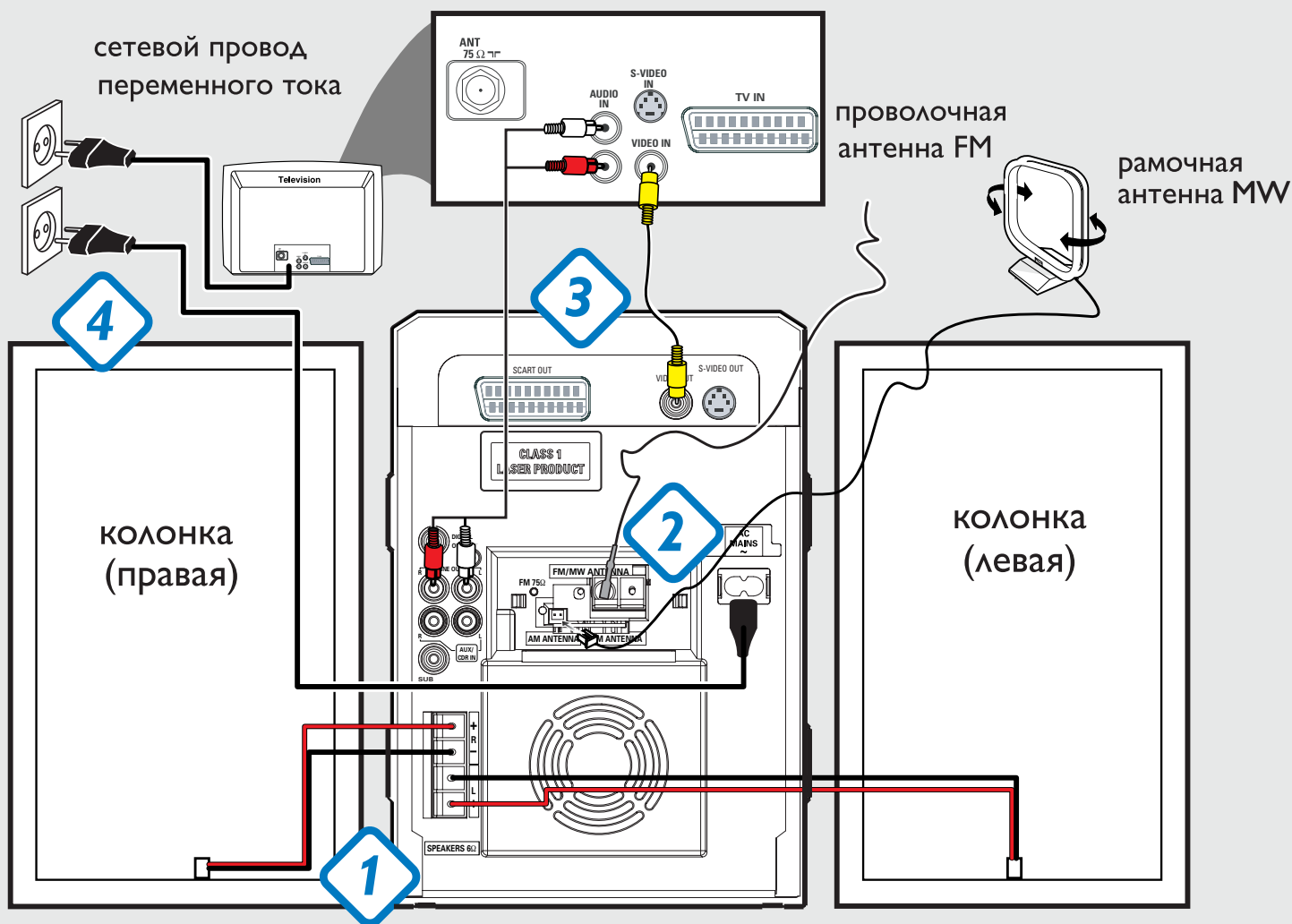
Подключите антенны MW и FM.

3

Подключите кабель композитного видео и аудио-кабели к телевизору.

4

Подключите шнуры питания системы и телевизора.



Шаг В настройка

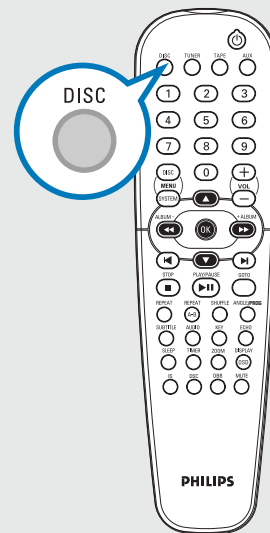
Настройка телевизора

1

Нажмите **SOURCE** (**DISC** на датчике дистанционного управления) для выбора источника диска.

2

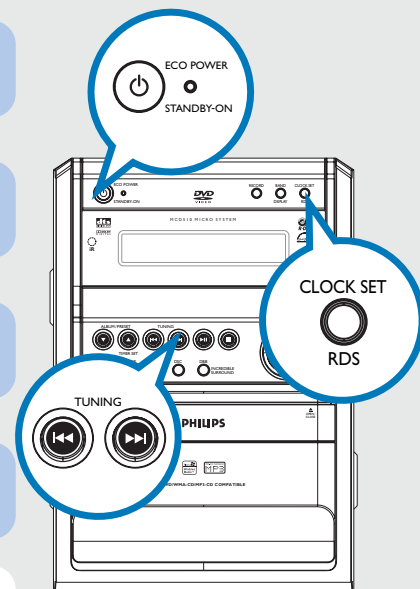
Включите телевизор и установите подходящий для видео входа канал.



Шаг В настройка

Установка часов

- 1 В режиме ожидания нажмите и удерживайте **CLOCK SET/RDS** на системе.
- 2 Когда мигают цифры часов, нажмите **TUNING** ◀◀▶▶ на системе для настройки часов.
- 3 Нажмите **CLOCK SET/RDS** снова и замигают цифры минут. Нажмите **TUNING** ◀◀▶▶ на системе для выбора минут.
- 4 Нажмите **CLOCK SET/RDS** для подтверждения настройки времени.



Tip

Если система находится в режиме ожидания Eco, нажмите **ECO POWER/STANDBY-ON** и удерживайте в течение 3 секунд или больше для переключения в нормальный режим ожидания.

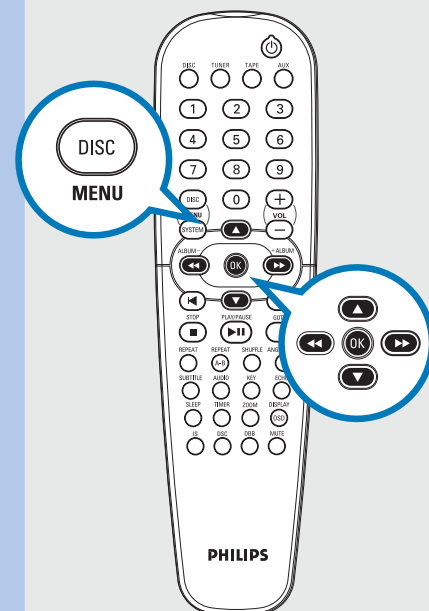
Настройка функций меню DVD

Language	Video	Audio	Rating
OSD Menu	English		
Subtitle	English		
Audio	English		
Menu	English		

Language	Video	Audio	Rating
TV Shape	4:3 LB		4:3 PS
TV System	Auto		4:3 LB
Video output	S-VIDEO		16:9

Language	Video	Audio	Rating
Digital Out	PCM		
PCM 48KHz	Off		Off
Priority	CD		On
Night Mode	Off		

Language	Video	Audio	Rating
Password	8. Adult	----	1.kid Safe
Rating	8. Adult		2.G
Load Factory	Reset		3.PG
			4.PG-13
			5.PG-R
			6.R
			7.NC-17
			8.Adult

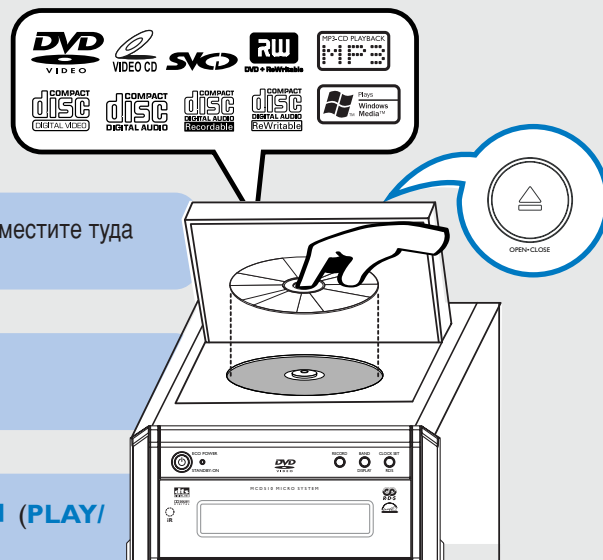


Tip

См. разделы "Preparations" и "DVD Menu Options" в Руководстве по эксплуатации по поводу детального описания.

Воспроизведение диска

- 1 Нажмите кнопку **OPEN •CLOSE ▲** чтобы открыть отделение для диска, и поместите туда диск, затем закройте отделение для диска.
- 2 Загрузите диск ярлыком вверх.
- 3 Воспроизведение начнется автоматически. Если оно не началось, нажмите **▶ || (PLAY/PAUSE ▶ ||)** на датчике дистанционного управления).
- 4 Нажмите **■ (STOP ■)** на датчике дистанционного управления) Остановка воспроизведения.



Программирование и настройка радиостанций.

- 1 Нажмите **SOURCE (TUNER)** на датчике дистанционного управления) для выбора источника тюнера.
- 2 Нажмите **PROGRAM (ANGLE/PROG)** на датчике дистанционного управления) более двух секунд для программирования всех имеющихся станций по порядку полос частот.
- 3 Нажмите **ALBUM/PRESET ▲/▼** до тех пор, пока номер программирования нужной вам радиостанции не появится на дисплее.

Tip

Детальное описание функций воспроизведения и описание дополнительных функций содержится в прилагаемом руководстве пользователя.

