

Szybka instrukcja



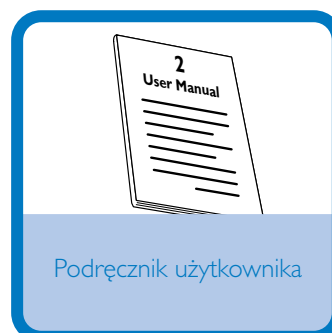
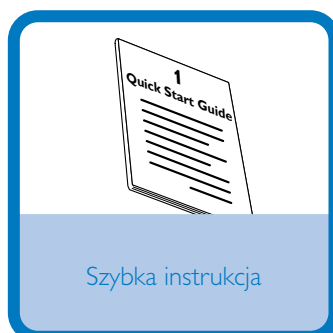
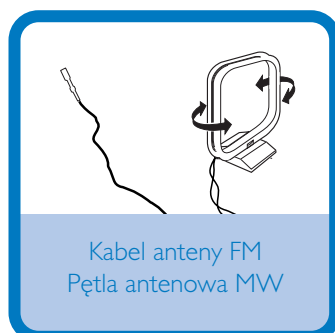
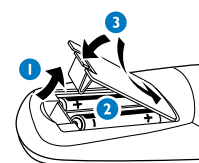
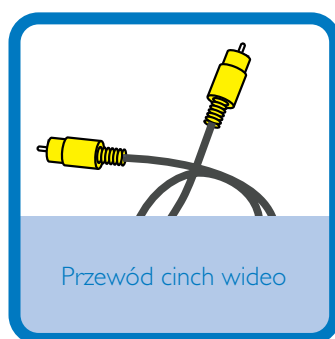
Krok A Przyłączenie

Krok B Ustawienia

Krok C Użytkowanie

Co jest w pudle?

Po otwarciu kartonu w środku powinno się znajdować:



Krok A Przyłączenie

Tip

Proszę zapoznać się z instrukcją obsługi, aby uzyskać informacje na temat innych opcji podłączenia telewizora.

1

Proszę podłączyć kable głośników.

2

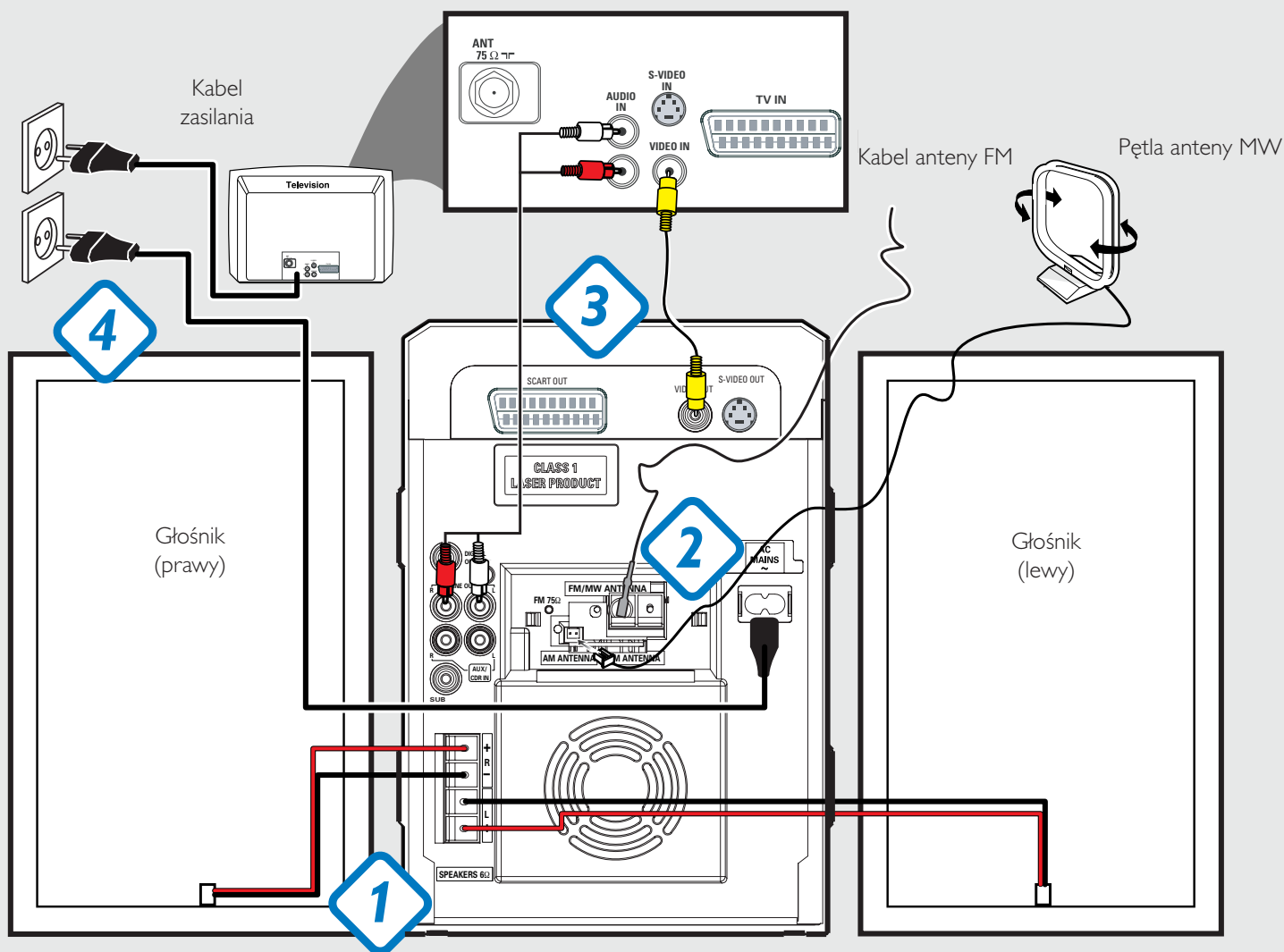
Proszę podłączyć anteny MW i FM.

3

Podłączyć do telewizora kabel zespolonego sygnału wizji oraz kable audio.

4

Podłączyć kable zasilania systemu oraz telewizora.



Krok B Ustawienia

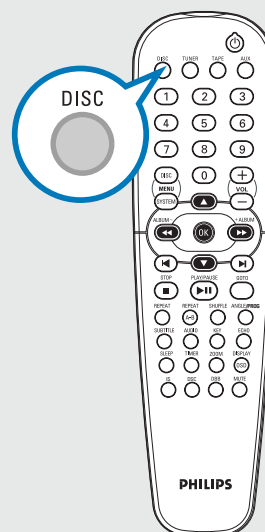
Konfiguracja telewizora

1

Przycisnąć **SOURCE** (**DISC** na pilocie zdalnego sterowania), aby wybrać źródło płyty.

2

Włączyć odbiornik TV i ustawić odpowiedni kanał video.



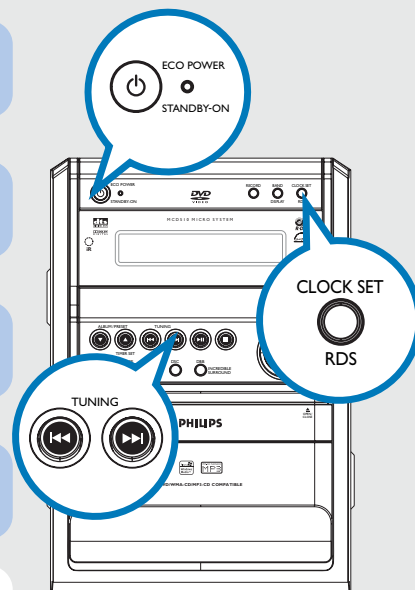
Regulacja zegara

1 W trybie oczekiwania przycisnąć i przytrzymać **CLOCK SET/RDS** na systemie.

2 Gdy zaczną migać cyfry ustawienia godziny, aby ustawić godziny, należy przycisnąć **TUNING** (left/right arrows) na systemie.

3 Przycisnąć ponownie **CLOCK SET/RDS** - teraz zaczną migać cyfry ustawienia minut. Przycisnąć **TUNING** (left/right arrows) na systemie, aby ustawić minuty.

4 Przycisnąć **CLOCK SET/RDS** aby zatwierdzić ustawienie czasu.



Tip

Jeżeli system znajduje się w trybie oczekiwania Eco Power, proszę przycisnąć i przytrzymać **ECO POWER/STANDBY-ON** przez dłużej niż 3 sekundy, aby przełączyć urządzenie w normalny tryb oczekiwania.

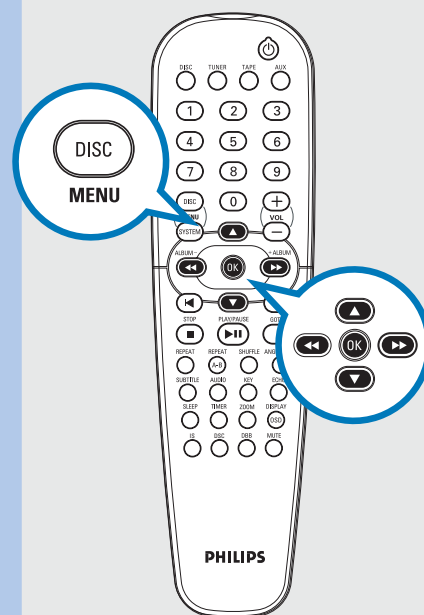
Ustawienie opcji menu DVD

Language	Video	Audio	Rating
OSD Menu	English		
Subtitle	English		
Audio	English		
Menu	English		

Language	Video	Audio	Rating
TV Shape	4:3 LB		4:3 PS
TV System	Auto		4:3 LB
Video output	S-VIDEO		16:9

Language	Video	Audio	Rating
Digital Out	PCM		
PCM 48KHz	Off		Off
Priority	CD		On
Night Mode	Off		

Language	Video	Audio	Rating
Password	---		1.kid Safe
Rating	8. Adult		2.G
Load Factory	Reset		3.PG
			4.PG-13
			5.PG-R
			6.R
			7.NC-17
			8.Adult

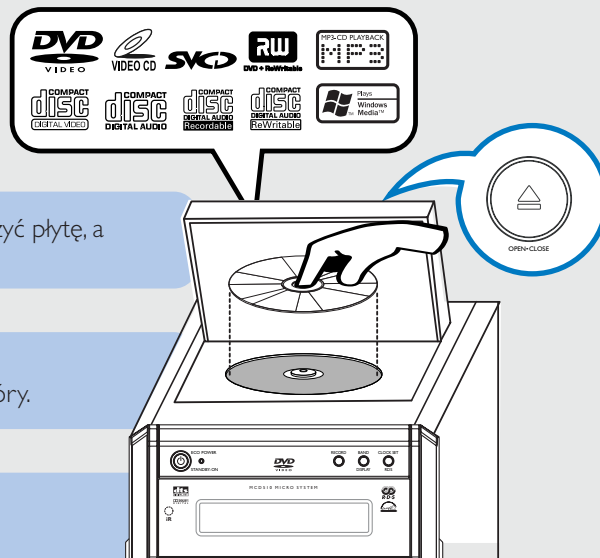


Tip

Proszę zapoznać się z rozdziałami "Preparations" i "DVD Menu Options" w instrukcji obsługi, aby uzyskać szczegółowy opis.

Odtwarzanie płyty

- 1 Naciśnij przycisk **OPEN •CLOSE ▲** aby otworzyć szufladę odtwarzacza, włożyć płytę, a następnie zamknij szufladę.
- 2 Umieścić płytę w odtwarzaczu w taki sposób, aby etykieta była skierowana do góry.
- 3 Odtwarzanie rozpocznie się automatycznie.
- 4 Przycisnąć **■ (STOP ■** na pilocie zdalnego sterowania) zatrzymanie odtwarzania.



Programowanie i dostrajanie stacji radiowych

- 1 Przycisnąć **SOURCE (TUNER** na pilocie zdalnego sterowania) aby wybrać źródło tunera.
- 2 Przycisnąć **PROGRAM (ANGLE/PROG** na pilocie zdalnego sterowania) przez dłużej niż dwie sekundy, aby zaprogramować wszystkie dostępne stacje w danym zakresie fal radiowych.
- 3 Przycisnąć **ALBUM/PRESET ▲/▼** aż na wyświetlaczu pojawi się szukany numer stacji.

Tip

Zaawansowane funkcje odtwarzania oraz funkcje dodatkowe opisano w dołączonej do zestawu instrukcji obsługi.

