

# Gyors útmutató az induláshoz



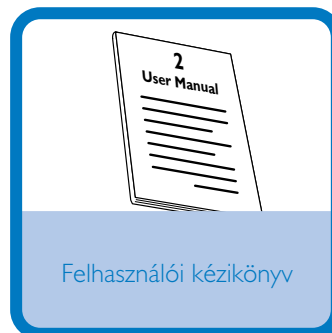
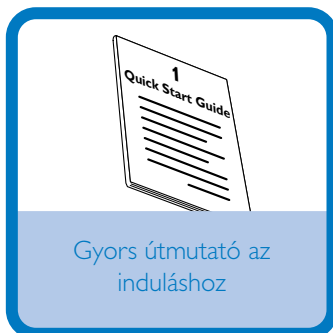
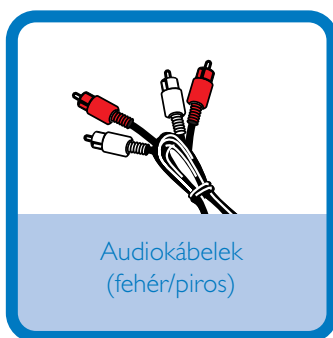
A lépés *lépés Bekötés*

B lépés *Üzembe helyezés*

C lépés *lépés Használat*

## Mi van a dobozban?

Ezeket az egységeket találja a doboz kinyitásakor.



## A lépés lépés Bekötés

### Tip

Lásd a Felhasználói Utasítást egyéb TV kapcsolati opciókhoz.

1

Csatlakoztassa a hangfalak kábeleit.

2

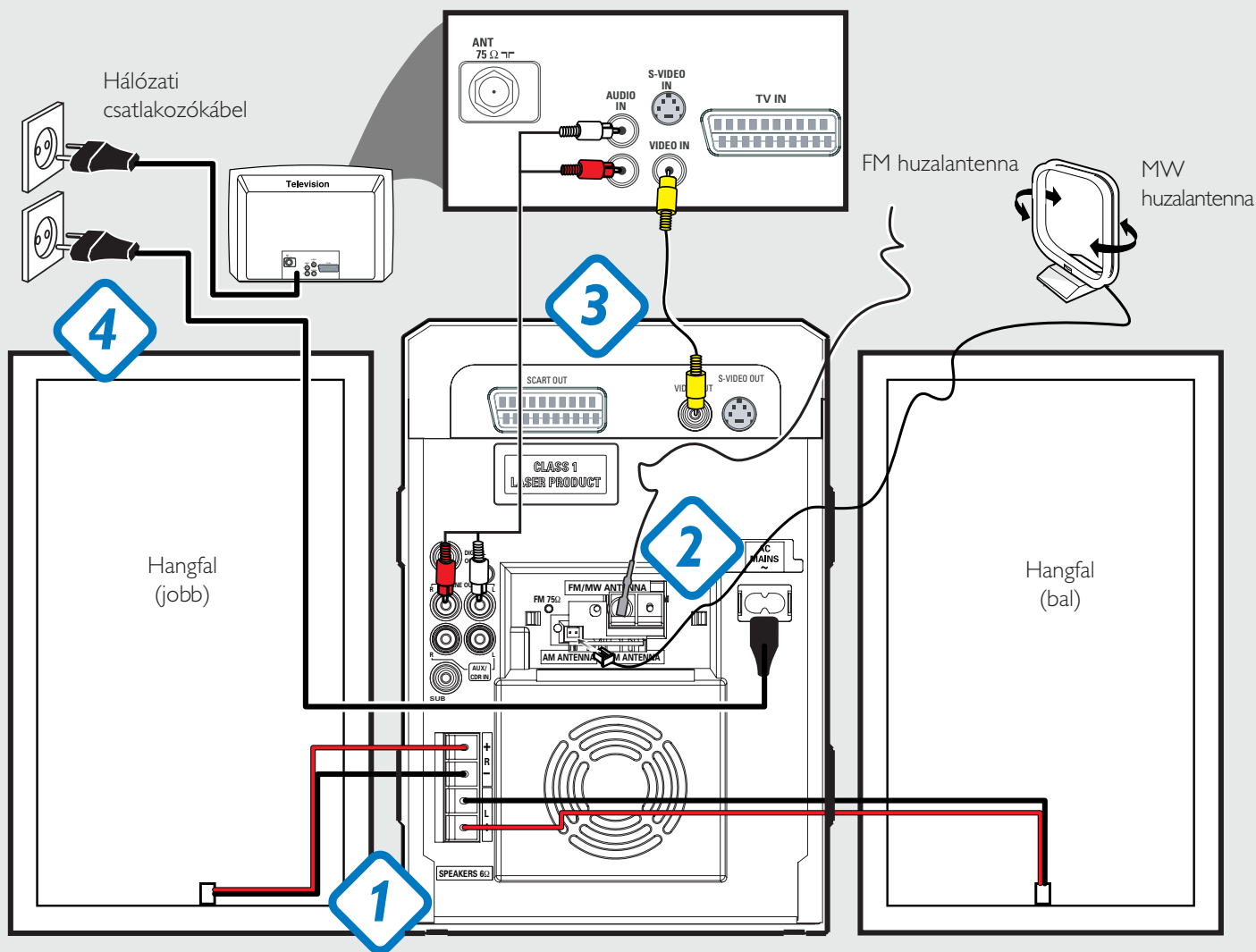
Csatlakoztassa az MW és az FM antennákat.

3

Csatlakoztassa a composite video kábelt és az audio kábeleket egy TV készülékhez.

4

Csatlakoztassa a rendszer és a TV áramkábeleit az aljathoz.



## B lépés Üzembe helyezés

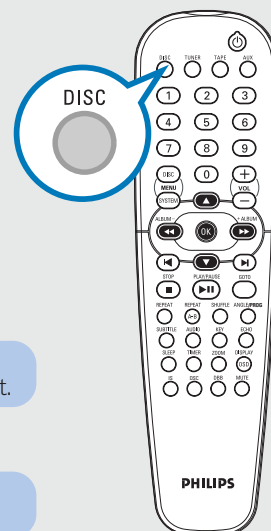
### A TV beállítása

1

Nyomja le az **SOURCE** (tartsa lenyomva a távirányítón a **DISC**)-et, ahhoz, hogy kiválassza a lemez forrását.

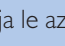
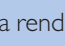
2

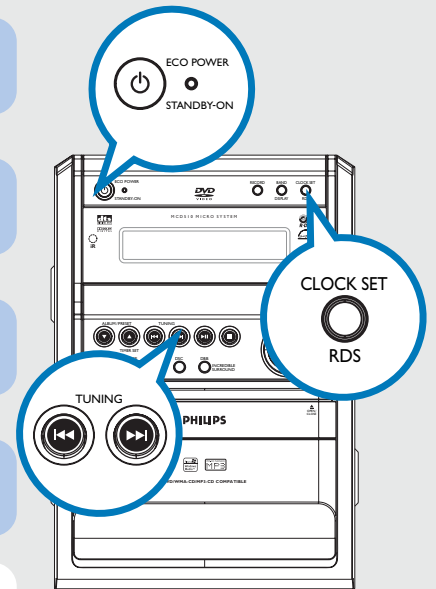
Kapcsolja be a TV berendezést és állítsa a megfelelő Video-In csatormára.




# B lépés Üzembe helyezés

## Az óra beállítása

- 1 A pihenési üzemmódban, nyomja le és tartsa lenyomva az **CLOCK SET/RDS** -et a rendszeren.
- 2 Amikor az óra számjegyei pislogni kezdenek, nyomja le az **TUNING**  -et a rendszeren, hogy állítsa be az órát.
- 3 Nyomja le az **CLOCK SET/RDS** -et még egyszer és a perceket jelentő számjegyek pislogni kezdenek. Nyomja le az **TUNING**  -et a rendszeren, hogy állítsa be az perceket.
- 4 Nyomja le az **CLOCK SET/RDS** gombot az idő jóváhagyásáért.



### Tip


*Ha a rendszer Eco pihenési üzemmódban van, nyomja le és tartsa lenyomva az **ECO POWER/STANDBY-ON**  -et 3 vagy több másodpercig normál pihenési üzemmódba való belépéshez.*

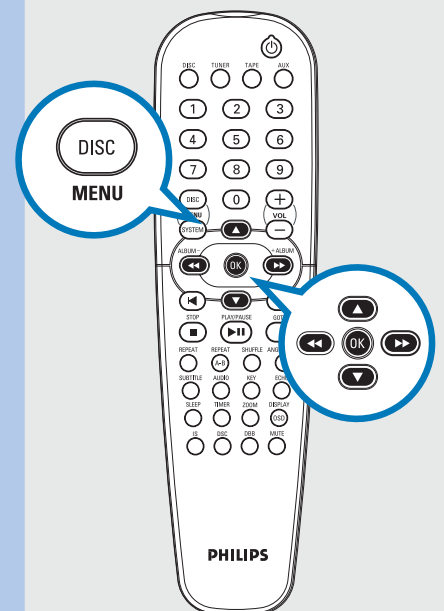
## A DVD menü opciók beállítása

Language	Video	Audio	Rating
OSD Menu	English		
Subtitle	English		
Audio	English		
Menu	English		

Language	Video	Audio	Rating
TV Shape	4:3 LB		4:3 PS
TV System	Auto		4:3 LB
Video output	S-VIDEO		16:9

Language	Video	Audio	Rating
Digital Out	PCM		
PCM 48KHz	Off	Off	
Priority	CD		On
Night Mode	Off		

Language	Video	Audio	Rating
Password		---	1.kid Safe
Rating	8. Adult		2.G
Load Factory	Reset		3.PG
			4.PG-13
			5.PG-R
			6.R
			7.NC-17
			8.Adult

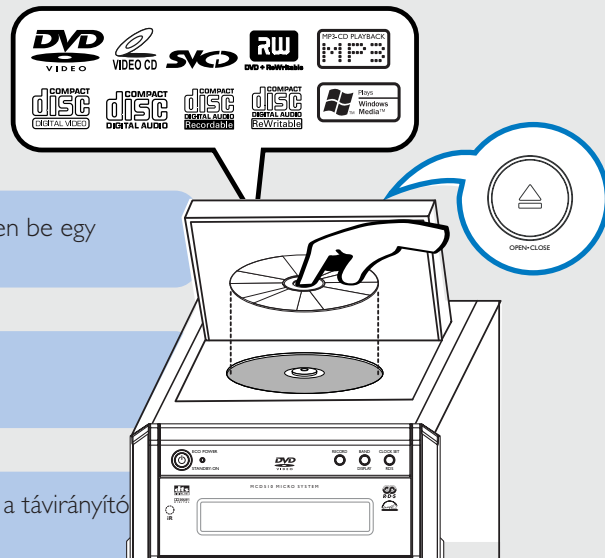


### Tip

*Lásd az "Preparations" és "DVD Menu Options" fejezeteket a Felhasználói Utasításokban, a részletes leírásért.*

## Egy lemez lejátszása

- 1 A lemeztálca nyitására nyomja meg az **OPEN •CLOSE ▲** gombot. Helyezzen be egy lemezt, majd zárja a lemeztálcát.
- 2 Helyezze be a lemezt a címkés felével felfele.
- 3 A lejátszás automatikusan beindul. Ha nem, nyomja le az **▶ ||** (tartsa lenyomva a távirányító a **PLAY/PAUSE ▶ ||**).
- 4 A **■** (tartsa lenyomva a távirányítón a **STOP ■**) gomb Lejátszás megállítása.



## Programozás és rádióadók keresése

- 1 Nyomja le az **SOURCE** (tartsa lenyomva a távirányítón a **TUNER**) -et, ahhoz, hogy kiválassza a lemez forrását (kereső forrás).
- 2 Nyomja le az **PROGRAM** (tartsa lenyomva a távirányítón a **ANGLE/PROG**) -et két másodpercnél több időig minden kézenfekvő állomás programozásához, sávzélességi sorrendben.
- 3 Addig nyomja meg ismételten a **ALBUM/PRESET ▲/▼** gombot, míg a keresett programszám meg nem jelenik a kijelzőn.

### Tip

**A lejátszással és a kiegészítő funkciókkal kapcsolatos további információkat a mellékelt használati útmutatóban olvash.**

