

Οδηγός Γρήγορης Εκκίνησης



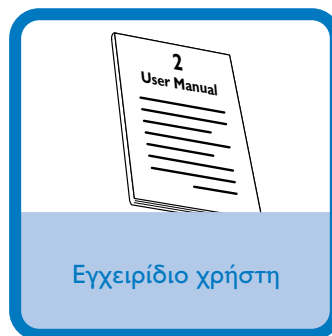
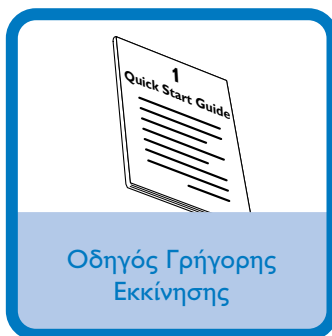
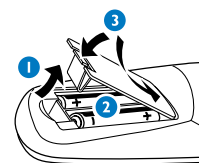
Βήμα Α Σύνδεση

Βήμα Β Εγκατάσταση

Βήμα C Απολαύστε

Τι περιέχει η Συσκευασία

Όταν θα ανοίξετε τη συσκευασία θα πρέπει να βρείτε τα ακόλουθα:



Βήμα Α Σύνδεση

Tip

Για άλλες επιλογές ρύθμισης της τηλεόρασης, ανατρέξτε στο Εγχειρίδιο για το Χρήστη.

1

Συνδέστε τα καλώδια των ηχείων.

2

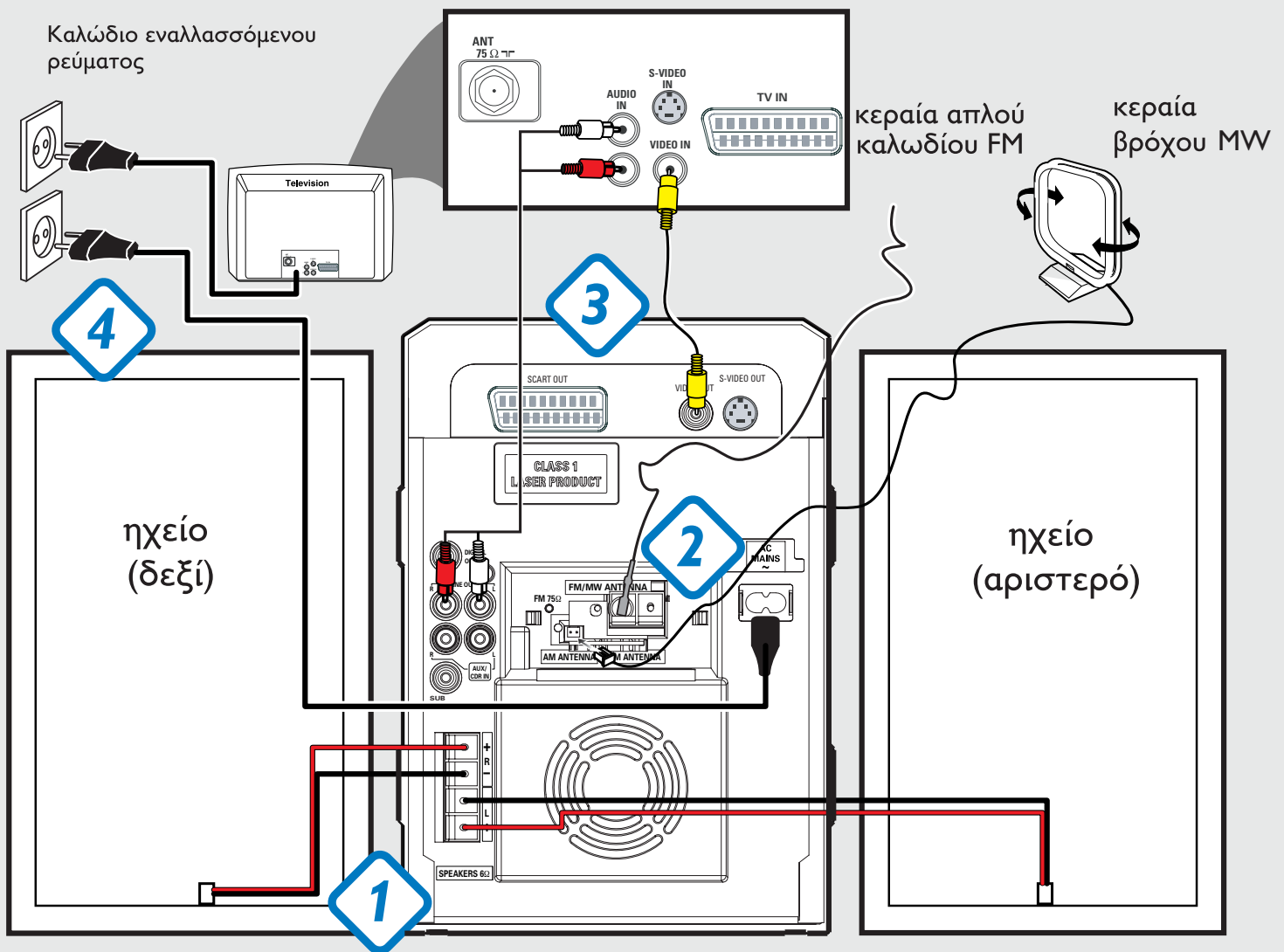
Συνδέστε τις κεραίες για MW και FM.

3

Συνδέστε το σύνθετο καλώδιο βίντεο και τα καλώδια ήχου σε κάποια τηλεόραση.

4

Συνδέστε τα καλώδια τροφοδοσίας του συστήματος και της τηλεόρασης.

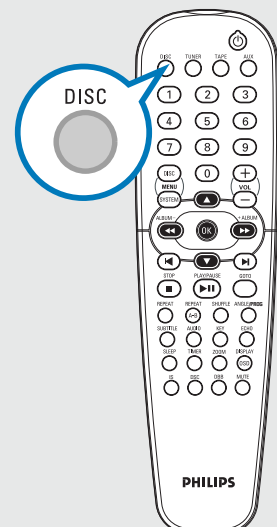


Βήμα Β Εγκατάσταση

Αρχική ρύθμιση της τηλεόρασης

1 Πιέστε το **SOURCE** (DISC στο τηλεχειριστήριο) για να επιλέξετε πηγή δίσκων.

2 Ανοίξτε την τηλεόρασή σας και ρυθμίστε την στο σωστό κανάλι εισόδου βίντεο.



Αναπαραγωγή κασέτας

1 Σε κατάσταση λειτουργίας αναμονής, πιέστε και κρατήστε πιεσμένο το **CLOCK SET/RDS** στο σύστημα.

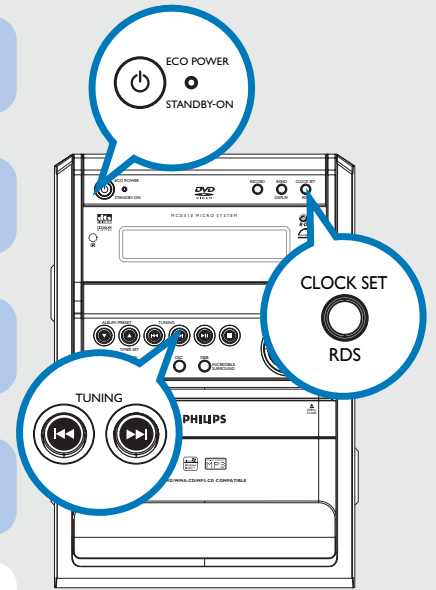
2 Όταν αναβοσβήσουν τα ψηφία που δείχνουν τις ώρες, πιέστε το **TUNING** <<>> στο σύστημα για να καθορίσετε τις ώρες.

3 Πιέστε ξανά **CLOCK SET/RDS** και θα αναβοσβήσουν τα ψηφία που δείχνουν τα λεπτά. Πιέστε **TUNING** <<>> στο σύστημα για να καθορίσετε τις λεπτά.

4 Πιέστε **CLOCK SET/RDS** για επιβεβαίωση της ρύθμισης της ώρας.

Tip

Αν το σύστημα είναι σε κατάσταση λειτουργίας αναμονής Εγο (για εξοικονόμηση ενέργειας), πιέστε και κρατήστε πιεσμένο το **ECO POWER/STANDBY-ON** ⏻ πάνω από 3 δευτερόλεπτα για μετάβαση σε κανονική αναμονή.



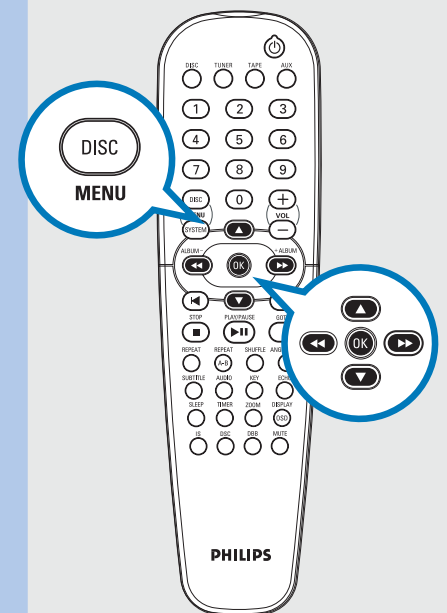
Ρύθμιση επιλογών μενού DVD

Language	Video	Audio	Rating
OSD Menu	English		
Subtitle	English		
Audio	English		
Menu	English		

Language	Video	Audio	Rating
TV Shape	4:3 LB		4:3 PS
TV System	Auto		4:3 LB
Video output	S-VIDEO		16:9

Language	Video	Audio	Rating
Digital Out	PCM		
PCM 48KHz	Off		Off
Priority	CD		On
Night Mode	Off		

Language	Video	Audio	Rating
Password	---		1.kid Safe
Rating	8. Adult		2.G
Load Factory	Reset		3.PG
			4.PG-13
			5.PG-R
			6.R
			7.NC-17
			8.Adult

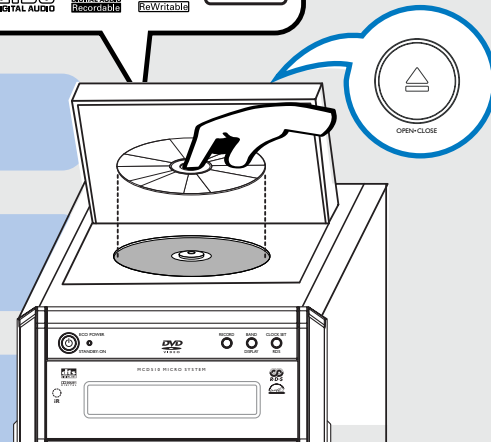


Tip

Για λεπτομερείς περιγραφές, ανατρέξτε στα κεφάλαια "Preparations" και "DVD Menu Options" στο Εγχειρίδιο για τον Χρήστη.

Αναπαραγωγή δίσκου

- 1 Πατήστε το κουμπί **OPEN •CLOSE ▲** για να ανοίξει η θήκη του δίσκου και να τοποθετήσετε κάποιον δίσκο και, κατόπιν, κλείστε τη θήκη του δίσκου.
- 2 Τοποθετήστε μέσα ένα δίσκο με την ετικέτα προς τα επάνω.
- 3 Η αναπαραγωγή θα ξεκινήσει αυτόματα. Εάν όχι, πατήστε το **▶ II (PLAY/ PAUSE ▶ II)** στο τηλεχειριστήριο).
- 4 Πατήστε **■ (STOP ■)** στο τηλεχειριστήριο) Για να σταματήσετε την αναπαραγωγή.



Προγραμματισμός και συντονισμός με ραδιοφωνικούς σταθμούς

- 1 Πιέστε το **SOURCE (TUNER)** στο τηλεχειριστήριο) για να επιλέξετε πηγή δέκτη.
- 2 Πιέστε το **PROGRAM (ANGLE/PROG)** στο τηλεχειριστήριο πάνω από δύο δευτερόλεπτα για προγραμματισμό όλων των διαθέσιμων σταθμών με βάση τη σειρά των ζωνών ραδιοφωνικών συχνοτήτων.
- 3 Πιέστε το **ALBUM/PRESET ▲/▼** μέχρι να εμφανιστεί ο αριθμός προεπιλογής του επιθυμητού σταθμού.

Tip

Οι δυνατότητες αναπαραγωγής και οι πρόσθετες λειτουργίες περιγράφονται αναλυτικά στο εγχειρίδιο ιδιοκτήτη που συνοδεύει τη συσκευή.

