

Sådan Kommer du Hurtigt i Gang



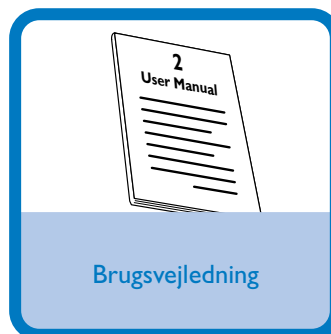
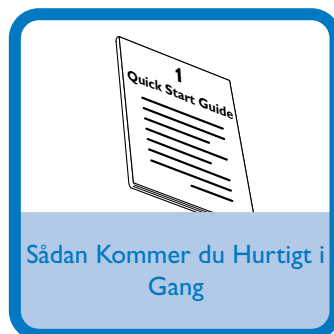
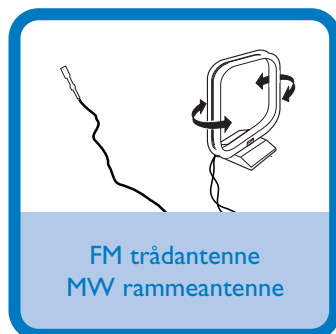
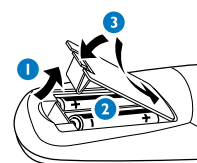
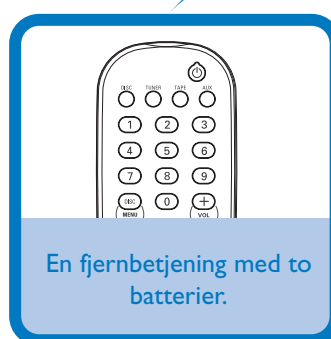
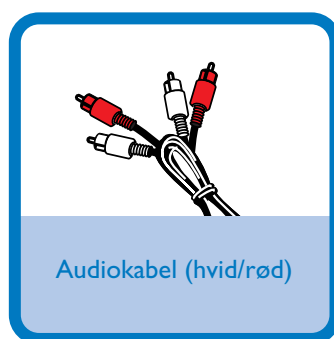
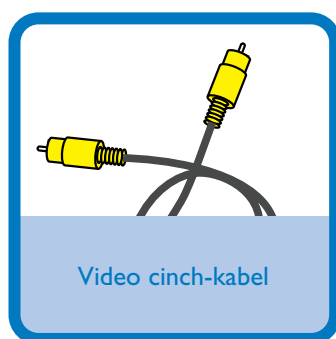
Trin A Forbindelse

Trin B Opsætning

Trin C Nydelse

Hvad er der i kassen?

Følgende bør findes, når du åbner kassen:



Trin A *Forbindelse*

Tip

Se Brugsvejledningen for andre TV forbindelsesmuligheder.

1

Forbind højttalerledningerne.

2

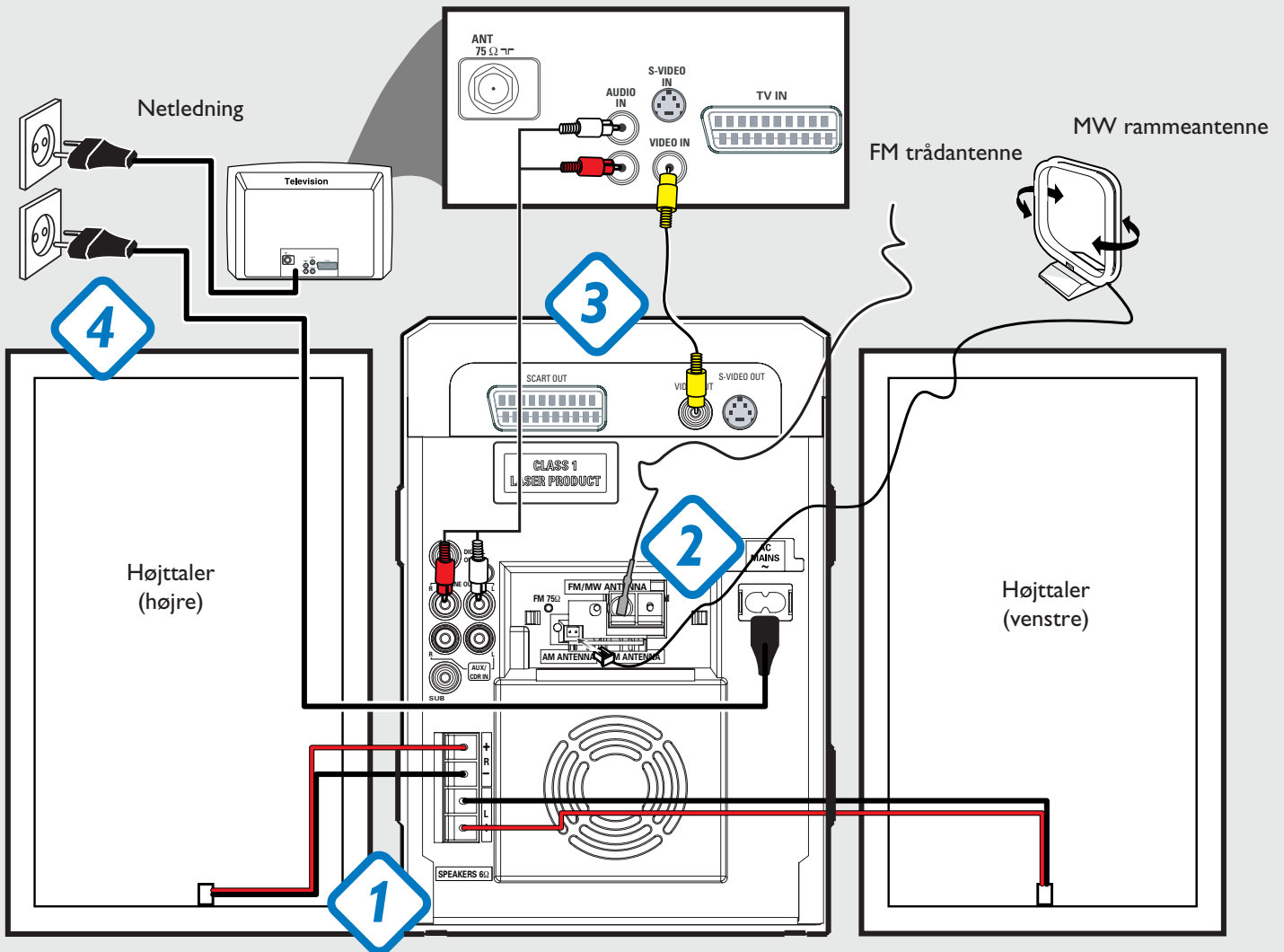
Forbind MW og FM antennerne.

3

Forbind det kombinerede video- og audiokabel til et TV.

4

Forbind strømledningen til system og TV.



Trin B *Opsætning*

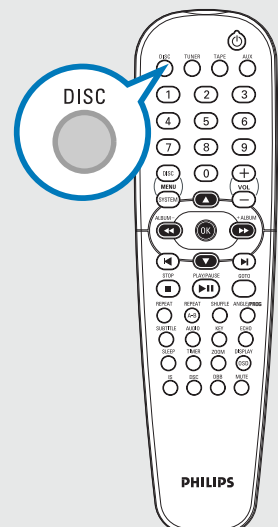
Indstilling af TV

1

Tryk på **SOURCE** (**DISC** på fjernbetjeningen) for at vælge CD-kilde.

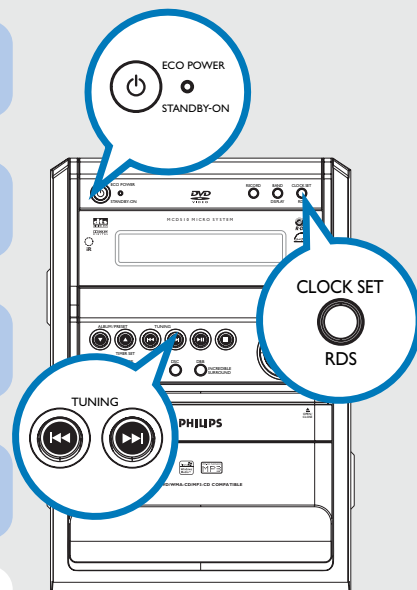
2

Tænd for TV'et og stil det ind på den rigtige videokanal.




Sådan indstilles uret

- 1 Ved standby trykkes og holdes **CLOCK SET/RDS** nede på systemet.
- 2 Når timetallet blinker, trykkes på **TUNING** ◀◀▶▶ på systemet for at indstille timetallet
- 3 Tryk på **CLOCK SET/RDS** igen og minuttallet blinker. Tryk på **TUNING** ◀◀▶▶ på systemet for at indstille minutter.
- 4 Tryk på **CLOCK SET/RDS** for at bekræfte tidsindstillingen.



Tip


Hvis systemet står på Eco strømbesparelses-standby, trykkes på og holdes **ECO POWER/STANDBY-ON**  nede i mere end 3 sekunder for at skifte til normal standby.

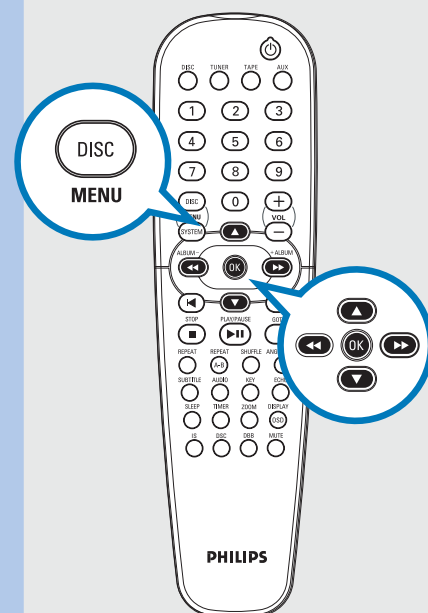
Setting DVD menu options

| Language | Video | Audio | Rating |
|----------|---------|-------|--------|
| OSD Menu | English | | |
| Subtitle | English | | |
| Audio | English | | |
| Menu | English | | |

| Language | Video | Audio | Rating |
|--------------|---------|-------|--------|
| TV Shape | 4:3 LB | | 4:3 PS |
| TV System | Auto | | 4:3 LB |
| Video output | S-VIDEO | | 16:9 |

| Language | Video | Audio | Rating |
|-------------|-------|-------|--------|
| Digital Out | PCM | | |
| PCM 48KHz | Off | | Off |
| Priority | CD | | On |
| Night Mode | Off | | |

| Language | Video | Audio | Rating |
|--------------|---|-------|------------|
| Password |  | --- | 1.kid Safe |
| Rating | 8. Adult | | 2.G |
| Load Factory | Reset | | 3.PG |
| | | | 4.PG-13 |
| | | | 5.PG-R |
| | | | 6.R |
| | | | 7.NC-17 |
| | | | 8.Adult |

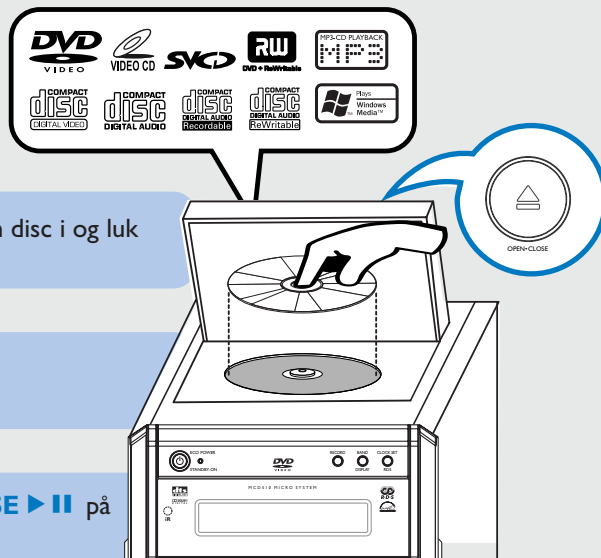


Tip

Se kapitel "Preparations" og "DVD Menu Options" i Brugsvejledningen for at se detaljerede beskrivelser.

Afspilning af CD

- 1 Tryk på **OPEN •CLOSE ▲** knappen for at lukke op for discrummet. Læg en disc i og luk discrummet i.
- 2 Isæt en CD med mærkatsiden opad.
- 3 Afspilning starter automatisk. Hvis ikke, skal du trykke på **▶ || (PLAY/PAUSE ▶ ||** på fjernbetjeningen).
- 4 Tryk på **■ (STOP ■** på fjernbetjeningen) sådan stoppes afspilningen helt:



Programmering og indstilling af radiostationer

- 1 Tryk på **SOURCE (TUNER** på fjernbetjeningen) for at vælge tuner-kilde.
- 2 Tryk på **PROGRAM (ANGLE/PROG** på fjernbetjeningen) i mere end to sekunder for at programmere alle stationer efter rækkefølgen på frekvensbåndet.
- 3 Tryk på **ALBUM/PRESET ▲/▼** indtil displayet viser det ønskede nummer på forvalgsstationen.

Tip

Detaljerede afspilningsfinesser og yderligere funktioner er beskrevet i den medfølgende brugsanvisning.

