

# Rychlá příručka



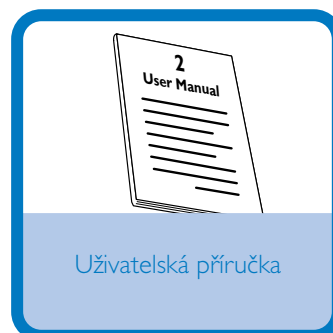
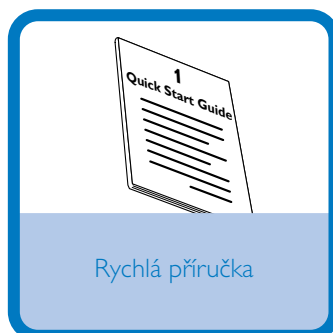
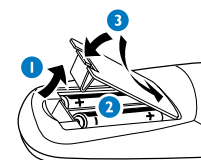
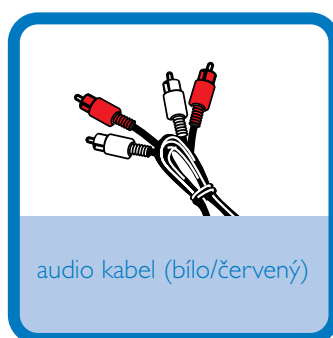
Krok A Připojení

Krok B Nastavení

Krok C Zábava

## Co je v balení?

Po otevření byste měli v balení najít tyto položky.



## Krok A Připojení

### Tip

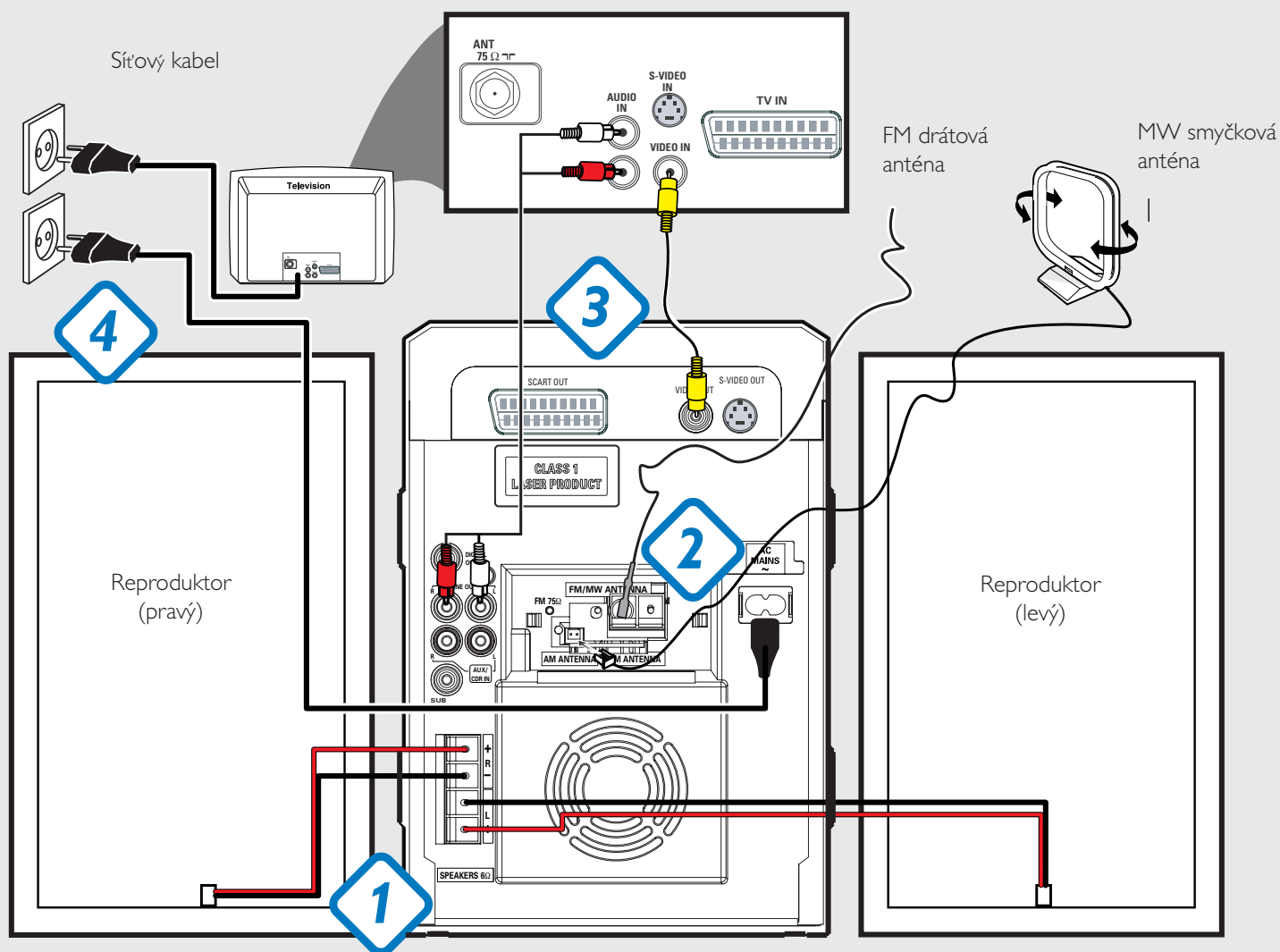
Další možnosti spojení s televizorem naleznete v uživatelské příručce.

1 Připojte kabely reproduktoru.

2 Zapojte antény MW a FM.

3 Zapojte kompozitní video kabel a audio kabely do televizoru.

4 Zapojte napájecí kabely systému a televizoru.

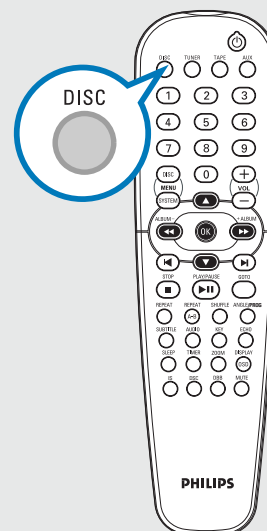


## Krok B Nastavení

### Nastavení televizoru

1 Stiskem **SOURCE (DISC)** na dálkovém ovladači zvolte zdroj disku.

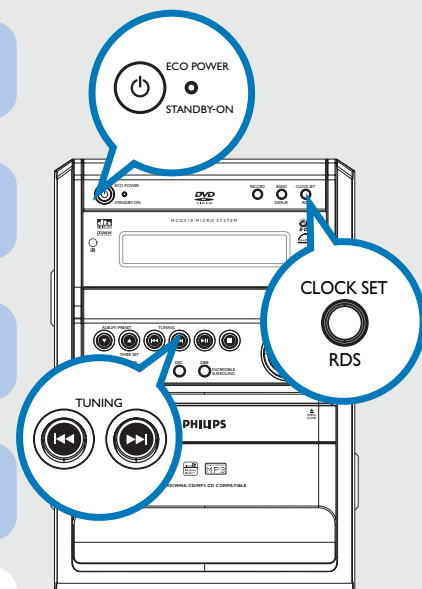
2 Zapněte televizor a nastavte jej pro opravu kanálu Video-In.




## Krok B *Nastavení*

### Nastavení hodin

- 1 V pohotovostním režimu stiskněte a přidržte **CLOCK SET/RDS** na systému.
- 2 Když blikají číslice hodin, stiskem **TUNING** ◀◀ ▶▶ na systému nastavte hodiny.
- 3 Znovu stiskněte **CLOCK SET/RDS** a blikají číslice minut. Stiskem **TUNING** ◀◀ ▶▶ na systému nastavíte minuty.
- 4 Stiskem **CLOCK SET/RDS** potvrďte nastavení času.



#### Tip


Pokud je systém v pohotovostním úsporném režimu, stiskněte a přidržte **ECO POWER/STANDBY-ON**  více než 3 vteřiny pro přepnutí do normálního pohotovostního režimu.

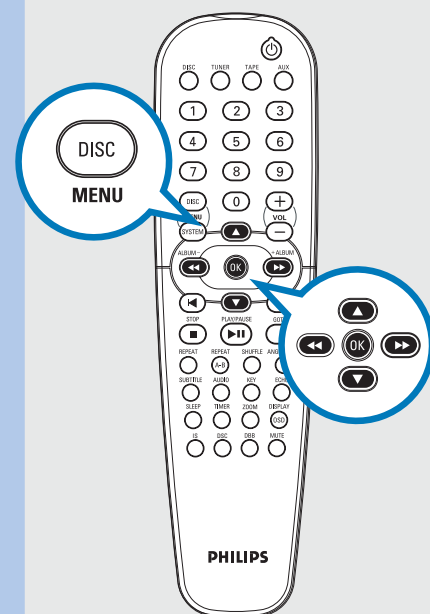
### Nastavení možností nabídky DVD

Language	Video	Audio	Rating
OSD Menu	English		
Subtitle	English		
Audio	English		
Menu	English		

Language	Video	Audio	Rating
TV Shape	4:3 LB		4:3 PS
TV System	Auto		4:3 LB
Video output	S-VIDEO		16:9

Language	Video	Audio	Rating
Digital Out	PCM		
PCM 48KHz	Off		Off
Priority	CD		On
Night Mode	Off		

Language	Video	Audio	Rating
Password	 ----		1.kid Safe
Rating	8. Adult		2.G
Load Factory	Reset		3.PG
			4.PG-13
			5.PG-R
			6.R
			7.NC-17
			8.Adult

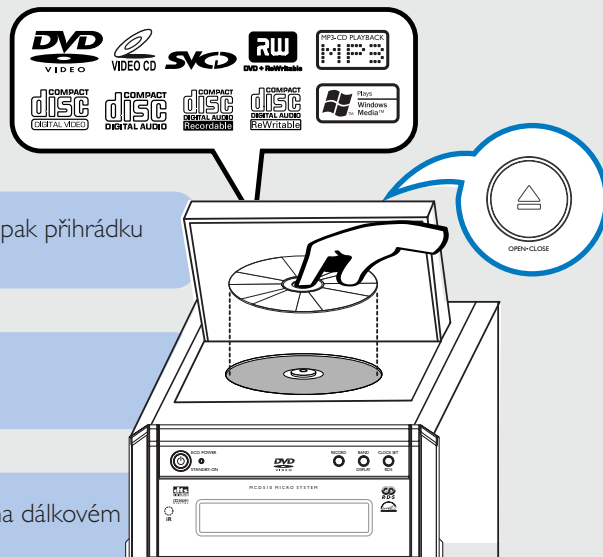


#### Tip

Detailní popis naleznete v kapitolách "Preparations" a "DVD Menu Options" uživatelské příručky.

## Přehrávání disku

- 1 Otevřete stiskem tlačítka **OPEN • CLOSE ▲** přihrádku pro disk, vložte disk a pak přihrádku pro disk zavřete.
- 2 Založte disk s potištěnou stranou nahoru.
- 3 Přehrávání začne automaticky. Pokud ne, stiskněte ► **II** (**PLAY/PAUSE ► II** na dálkovém ovládacím).
- 4 Stisknutím tlačítka **■** (**STOP ■** na dálkovém ovládacím) přejete-li si ukončit reprodukci CD.



## Programování a ladění rozhlasových stanic

- 1 Stiskem **SOURCE (TUNER)** na dálkovém ovladači zvolte zdroj zesilovače.
- 2 Stiskněte **PROGRAM (ANGLE/PROG)** na dálkovém ovladači déle než dvě vteřiny pro naprogramování všech dostupných stanic v pořadí šířky pásma.
- 3 Stiskněte několikrát tlačítko **ALBUM/PRESET ▲/▼** až se na displeji zobrazí hledané paměťové číslo stanice.

### Tip

**Podrobnosti o vlastnostech přehrávání a dalších funkcích jsou uvedeny v příložené uživatelské příručce.**

