

Guide de mise en route



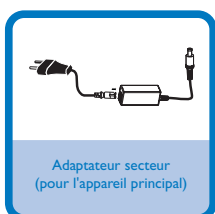
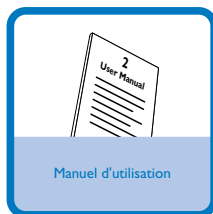
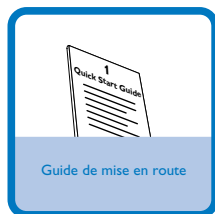
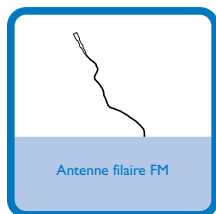
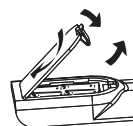
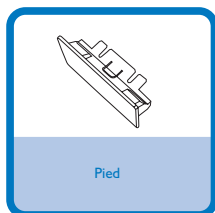
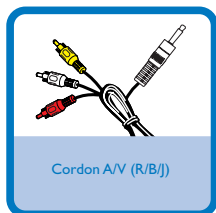
Étape A : connexion

Étape B : réglage

Étape C : utilisation

Contenu de l'emballage

L'emballage doit contenir les éléments suivants :



PHILIPS

Étape A : connexion

Conseils

- Consultez les autres options de raccordement au téléviseur dans le manuel d'utilisation.
- Avant de connecter un téléviseur à balayage progressif, reportez-vous aux chapitres décrivant la connexion et la configuration dans le manuel d'utilisation.
- Reportez-vous à la section « Connexion et installation de l'appareil » dans le manuel d'utilisation pour plus d'informations sur l'assemblage de l'appareil et des enceintes.
- Reportez-vous aux instructions d'installation murale ci-jointes si vous souhaitez fixer l'appareil et les enceintes au mur.
- Si la connexion sans fil entre l'appareil principal et le caisson de basses échoue, consultez la section sur le couplage manuel dans le manuel d'utilisation (« Mise en route - Mise sous tension »).

1 Connectez les câbles des enceintes.

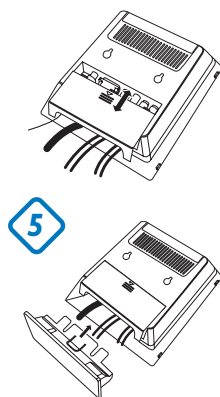
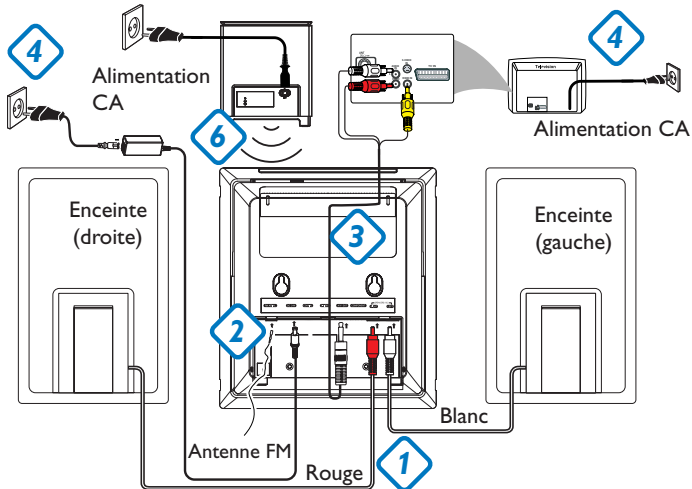
2 Connectez l'antenne FM.

3 Branchez le cordon A/V au téléviseur.

4 Branchez les cordons d'alimentation de la chaîne et du téléviseur.

5 Effectuez le montage de l'appareil principal.

6 Mettez sous tension l'unité principale et le caisson de basses.
→ La connexion sans fil s'établit automatiquement.

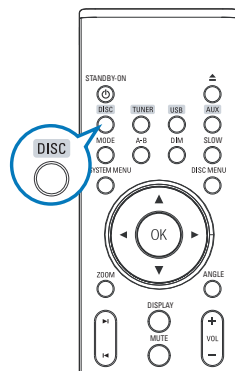


Étape B : réglage

Configuration du téléviseur

1 Appuyez sur **SOURCE** (ou sur la touche **DISC** de la télécommande) pour sélectionner la source disque.

2 Allumez le téléviseur, puis réglez-le sur le canal d'entrée vidéo adéquat.



Réglage de l'horloge

IMPORTANT !

– Pour mettre l'horloge en mode d'économie d'énergie, maintenez enfoncé le bouton **STANDBY-ON/ECO POWER** de l'appareil pendant au moins 3 secondes de façon à passer en mode veille normal. Ensuite, suivez la procédure ci-dessous :

- 1 En mode veille, appuyez sur la touche **CLOCK** de la télécommande et maintenez-la enfoncée.
- 2 Lorsque les chiffres des heures clignotent, appuyez sur **VOLUME-/+ (VOL+/-)** sur la télécommande pour régler les heures.
- 3 Appuyez de nouveau sur le bouton **CLOCK** et les chiffres des minutes clignotent. Puis appuyez sur le bouton **VOLUME-/+ (VOL+/-)** sur la télécommande pour régler les minutes.
- 4 Appuyez de nouveau sur **CLOCK** pour confirmer le réglage de l'heure.

Configuration des options du menu DVD

IMPORTANT !

Si la fonction de balayage progressif est activée mais que le téléviseur connecté ne prend pas en charge les signaux de balayage progressif ou que les câbles ne sont pas branchés correctement, reportez-vous au manuel d'utilisation pour plus d'informations sur la configuration correcte de la fonction de balayage progressif ou désactivez cette fonction en suivant les instructions ci-dessous :

- 1) Désactivez le mode balayage progressif du téléviseur ou activez le mode balayage entrelacé.
- 2) Appuyez sur la touche **SYSTEM MENU** de la télécommande pour quitter le menu système, puis sur les touches **DISC** et « 1 » pour désactiver le mode de balayage progressif.

