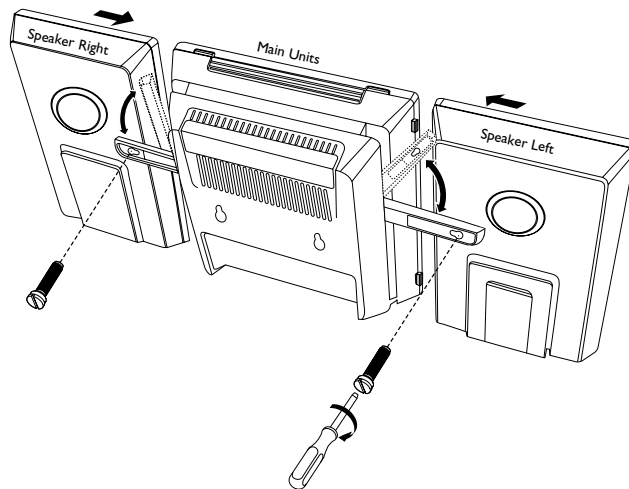


Instructies voor bevestiging aan de wand Istruzioni per il montaggio a parete

Boor gaatjes in de wand op de aangegeven posities (geen accessoires meegeleverd bij deze sjabloon)
Praticare dei fori in corrispondenza dei punti contrassegnati (attrezzatura non inclusa nel modello)



Bevestig het apparaat met schroeven aan de wand.

- Gebruik dit blad als sjabloon. Markeer de plaats waar u het apparaat aan de wand wilt hangen (zie afbeelding) en boor vervolgens twee gaten van ongeveer 6 mm.
- Monteer achtereenvolgens de pluggen en de schroeven in de boorgaten en laat de schroeven 5 mm uit de wand steken.
- Hang het apparaat aan de schroeven.

Utilizzare le viti per fissare l'unità principale alla parete.

- Usare questo documento come modello. Segnare sulla parete la posizione in cui si intende montare l'unità (come indicato), quindi praticare due fori di 6 mm di diametro.
- Fissare i tasselli e le viti nei fori, lasciando che le viti sporgano di 5 mm dalla parete.
- Appendere l'unità sulle viti di serraggio.

Het systeem aan de wand monteren

BELANGRIJK!

- De instructies voor wandmontage zijn alleen bedoeld voor gekwalificeerd wandmontagepersoneel.
- Vraag een gekwalificeerd persoon om u te helpen bij de wandmontage, wat onder meer inhoudt dat er gaten in de wand moeten worden geboord en het apparaat aan de wand moet worden gemonteerd.

Wat u nog meer nodig hebt

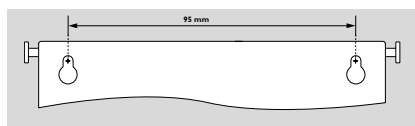
- Boorbenodigheden (bijv. een elektrische boor)
- 2 schroeven

Vorbereitung

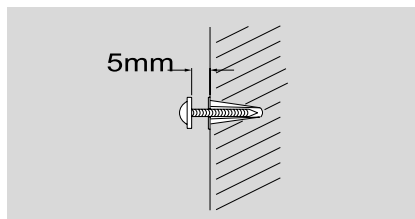
- 1 Zoek een geschikte plaats voor de montage en voltooi de aansluitingen aan de achterzijde (raadpleeg "Installatie" in de gebruikershandleiding).
- 2 Vraag een gekwalificeerd persoon om u te helpen met de wandmontage. Deze persoon dient:
 - zich bekend te maken met gegevens over leidingen, bedrading en andere zaken die zich in en achter de muur bevinden, om onverwachte schade te voorkomen;
 - geschikte boorgereedschappen te kiezen, die passend zijn voor deze klus;
 - andere benodigde maatregelen te nemen voor de wandmontage.

Het systeem monteren

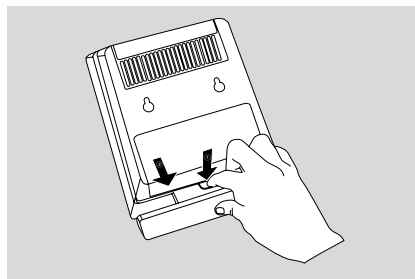
- 1 Lijn de sjabloon uit op de gekozen plaats op een wand. Markeer met een potlood waar de boorgaten moeten komen (zie afbeelding).



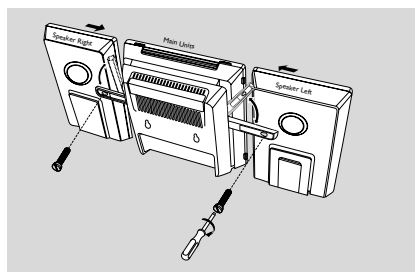
- 2 Boor twee gaten met een diameter van 6 mm, zoals aangegeven.
- 3 Monteer achtereenvolgens de pluggen en de schroeven in de boorgaten en laat de schroeven 5 mm uit de muur steken.



- 4 De standaard losmaken:
 - a. Houd **PRESS▼** ingedrukt (zie afbeelding).
 - b. Neem de standaard weg.



- 5 Haak de luidsprekers op de juiste plaats en bevestig deze (zie afbeelding).



- 6 Hang het apparaat aan de schroeven.

Montaggio del sistema alla parete

IMPORTANTE!

- Le istruzioni per il montaggio a parete sono rivolte esclusivamente a personale specializzato!
- Richiedere l'aiuto di personale qualificato per il montaggio a parete, che prevede la creazione di fori e il montaggio a muro dell'apparecchio.

Sono inoltre necessari...

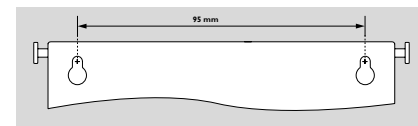
- Strumenti di trapanazione (ad esempio, trapano elettrico)
- 2 viti

Preparazione

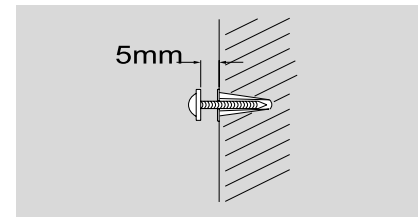
- 1 Trovare una posizione adatta per l'installazione ed eseguire i collegamenti posteriori necessari (vedere il capitolo "Installazione" nel manuale per l'utente).
- 2 Chiedere un aiuto per il montaggio a parete a una persona esperta che dovrebbe:
 - Informarsi su tubature, impianto elettrico e altri aspetti importanti relativi alle pareti, per evitare danni accidentali.
 - Scegliere gli strumenti adatti in base ai requisiti di trapanazione.
 - Prendere tutte le precauzioni necessarie per il montaggio a parete.

Montaggio del sistema

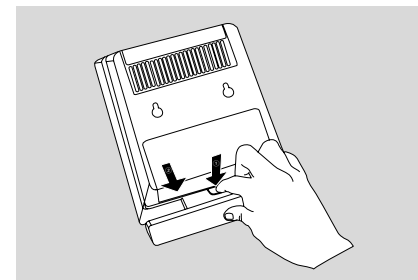
- 1 Allineare la sagoma nella posizione scelta sulla parete. Utilizzare una matita per segnare i punti in cui praticare i fori.



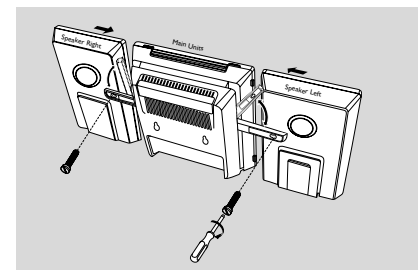
- 2 Eseguire due fori del diametro di 6 mm nelle posizioni contrassegnate.
- 3 Fissare i tasselli e le viti nei fori, lasciando che le viti sporgano di 5 mm dalla parete.



- 4 Per smontare il supporto,
 - a. Tenere premuto il pulsante **PRESS▼**, come mostrato in figura.
 - b. Spostare il supporto per staccarlo.



- 5 Agganciare e installare gli altoparlanti in sede, come mostrato in figura.



- 6 Appendere l'unità sulle viti di serraggio.