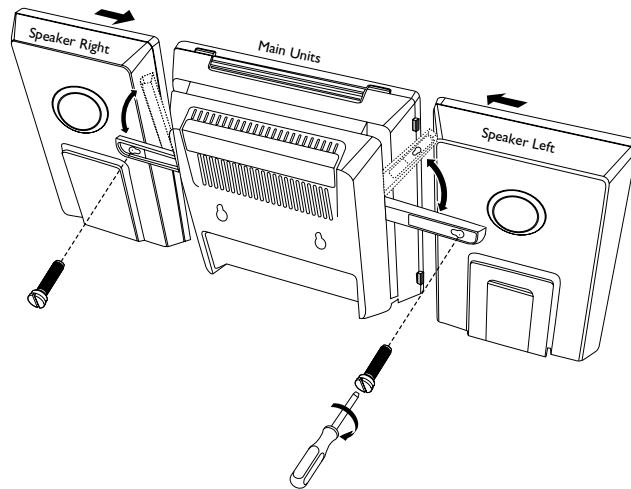


Wall mounting instructions

Instructions relatives à la fixation murale

Drill holes on wall at hole positions marked (no accessories provided with this template)
Percez des trous dans le mur en respectant la position indiquée pour ceux-ci (pas d'accessoires fournis avec ce modèle).



Use screws to mount the main unit on the wall

- Use this sheet as a template. Mark the position where you want to hang the unit on the wall (as shown) and then drill two 6mm diameter holes.
- Secure the dowels and screws in the holes respectively, leaving the screws 5mm proud of the wall.
- Hang the unit on the fastening screws.

Fixez l'unité principale au mur à l'aide de vis.

- Servez-vous de cette feuille comme modèle. Tracez des repères à l'endroit où vous souhaitez suspendre l'appareil sur le mur (comme illustré), puis percez deux trous d'un diamètre de 6 mm.
- Fixez les chevilles et les vis au mur, de manière à ce que les vis dépassent de 5 mm du mur.
- Suspendez l'appareil aux vis de fixation.

How to mount your system onto wall

IMPORTANT!

- The wall mounting instructions are for use by the qualified wall mounting person only!
- Ask a qualified person to help you with the wall mounting, which includes drilling holes on the wall and mounting the set onto wall.

What else you'll need

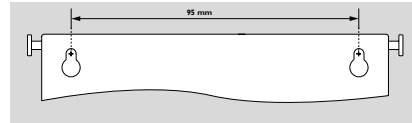
- Drilling tools (e.g. an electric drill)
- 2 x screws

Preparation

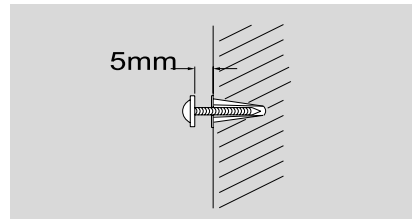
- 1 Find a suitable location for mounting and complete necessary rear connections (see **Installation** in the user manual).
- 2 Ask a qualified person to help you with the wall mounting, who should:
 - to avoid unexpected damage, learn about the piping, wiring and other relevant information inside your wall;
 - according to the drilling requirements, choose suitable drilling tools;
 - take other precautions necessary for the wall mounting work.

Mounting your system

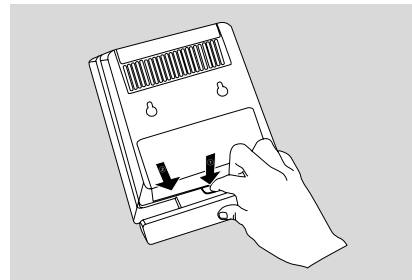
- 1 Align the template in the chosen location on a wall. Use a pencil to mark the drilling positions (as shown).



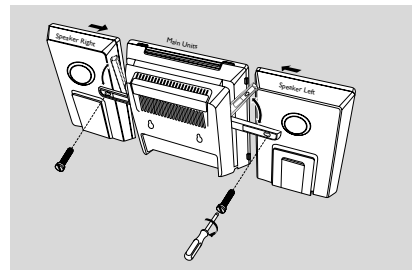
- 2 Drill two 6mm diameter holes as marked.
- 3 Secure the dowels and screws in the holes respectively, leaving the screws 5mm proud of the wall.



- 4 To detach the stand,
 - a. As shown, hold down **PRESS▼**.
 - b. Move out the stand to detach.



- 5 As shown, hook and mount the speakers in place.



- 6 Hang the unit on the fastening screws.

Comment fixer votre microchaîne au mur ?

IMPORTANT !

- Les instructions de fixation murale sont exclusivement destinées à une personne qualifiée.
- Demandez l'aide d'une personne qualifiée pour la fixation murale, car cela implique de percer des trous dans un mur avant d'y fixer l'appareil.

Autres éléments nécessaires

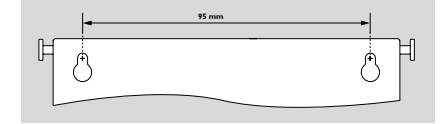
- Outils de perçage (par ex. perceuse électrique)
- 2 vis

Préparation

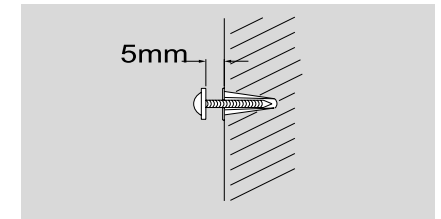
- 1 Repérez un emplacement adapté à la fixation et procédez aux connexions arrière nécessaires (reportez-vous à la section « Installation » du manuel d'utilisation).
- 2 Demandez à une personne qualifiée de vous aider à fixer l'appareil au mur. Cette personne devra :
 - connaître les tuyauteries, câblages et autres installations à l'intérieur de vos murs, afin d'éviter tout dommage imprévu ;
 - choisir les outils appropriés en fonction des conditions de perçage ;
 - prendre toutes les précautions nécessaires à la fixation au mur.

Fixation de la microchaîne

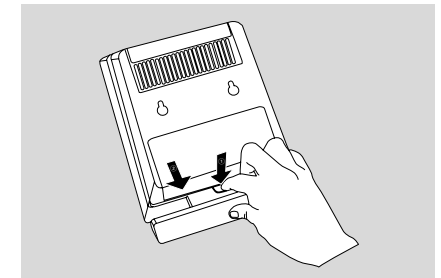
- 1 Placez le patron à l'emplacement choisi sur le mur. Utilisez un crayon pour marquer l'emplacement de chaque vis (comme indiqué).



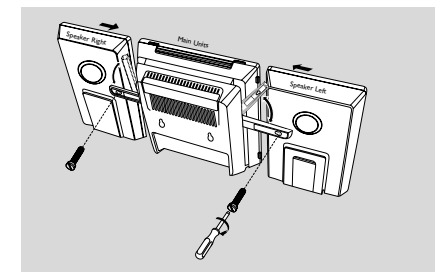
- 2 Faites deux trous à l'aide d'une mèche de 6 mm aux endroits marqués.
- 3 Fixez les chevilles et les vis au mur, de manière à ce que les vis dépassent de 5 mm du mur.



- 4 Pour détacher le support :
 - a. Comme indiqué, maintenez enfoncé **PRESS▼**.
 - b. Détachez le support.



- 5 Accrochez et fixez les enceintes.



- 6 Suspendez l'appareil aux vis de fixation.