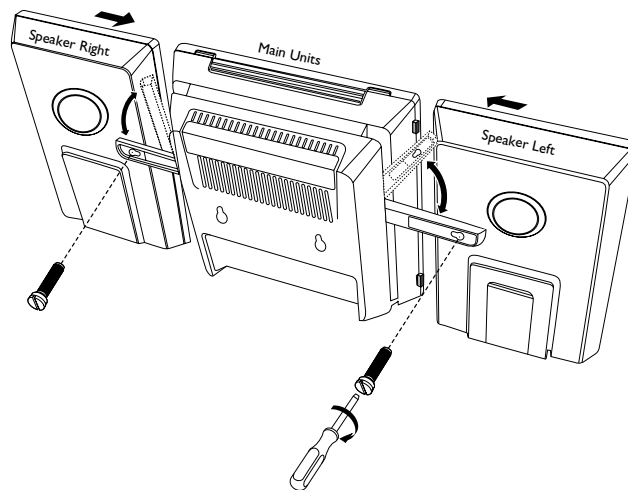


Instrucciones de montaje en pared Anweisungen zur Wandmontage

Perfore agujeros en la pared en la posición deseada (no se proporcionan accesorios con esta plantilla)

Bohren Sie entsprechend der Markierungen Löcher in die Wand (kein Zubehör mit dieser Schablone mitgeliefert)



Utilice tornillos para montar la unidad principal en la pared

- Utilice esta página como plantilla. Marque la posición en la que desea colgar la unidad en la pared (como se muestra) y perfore orificios de 6 mm de diámetro.
- Fije los tacos y tornillos respectivamente en los agujeros, dejando que los tornillos sobresalgan 5 mm de la pared.
- Cuelgue la unidad en los tornillos de sujeción.

Befestigen Sie die Haupteinheit mithilfe von Schrauben an der Wand.

- Verwenden Sie dieses Blatt als Vorlage. Markieren Sie die Stelle, an der Sie das Gerät an der Wand befestigen möchten (wie abgebildet), und bohren Sie anschließend zwei Löcher mit einem Durchmesser von 6 mm.
- Befestigen Sie die Dübel bzw. Schrauben an der Wand, und lassen Sie die Schrauben 5 mm von der Wand abstehen.
- Hängen Sie das Gerät mithilfe der Befestigungsschrauben an die Wand.

Cómo montar el equipo en la pared

IMPORTANTE

- Las instrucciones de montaje en pared están ideadas exclusivamente para el montaje por parte de personas cualificadas.
- Pida ayuda a un técnico para que le ayude con el proceso de montaje, durante el cual tendrá que taladrar agujeros en la pared y colocar correctamente el equipo en ella.

Otros elementos necesarios

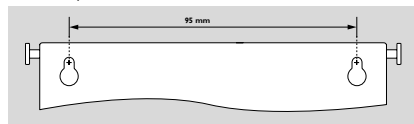
- Herramientas de perforación (por ejemplo, un taladro eléctrico)
- 2 tornillos

Preparación

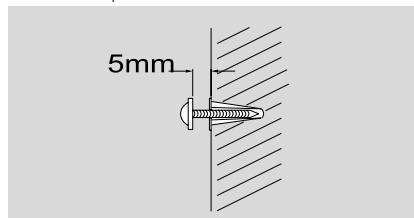
- 1 Busque una ubicación adecuada en donde montar el equipo y realice las conexiones necesarias en la parte posterior (consulte la sección "Instalación" del manual del usuario).
- 2 Para montar el equipo en la pared solicite asistencia a un técnico cualificado, que debe:
 - informarse de los conductos, tuberías, cables y otros elementos que podrían pasar por dentro de la pared, para evitar daños imprevistos
 - escoger las herramientas de perforación apropiadas según las necesidades específicas
 - tomar todas las precauciones necesarias para el montaje en la pared.

Montaje del equipo

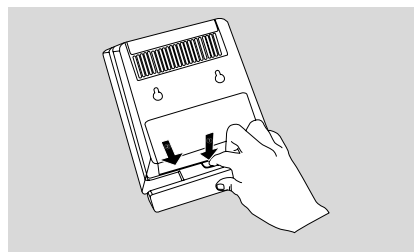
- 1 Alinee la plantilla en la ubicación de la pared que haya elegido. Marque los puntos de perforación con un lápiz (tal y como se muestra).



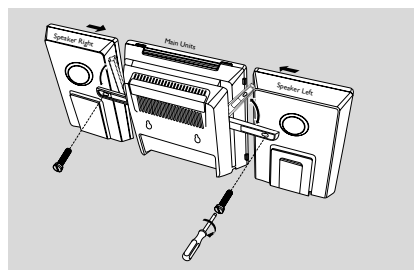
- 2 Taladre dos orificios de 6 mm de diámetro como se indica.
- 3 Fije los tacos y tornillos respectivamente en los agujeros, dejando que los tornillos sobresalgan 5 mm de la pared.



- 4 Para desmontar el soporte,
 - a. Mantenga pulsado **PRESS▼**, tal y como se muestra.
 - b. Tire del soporte para extraerlo.



- 5 Cuelgue y monte el altavoz correctamente, tal y como se muestra.



- 6 Cuelgue la unidad en los tornillos de sujeción.

Das System an der Wand befestigen

WICHTIG!

- Die Anweisungen zur Wandmontage sind nur für qualifizierte Techniker geeignet.
- Wenden Sie sich an einen Fachmann, der Ihnen die Bohrlöcher bohrt und das Gerät an der Wand befestigt.

Was Sie sonst noch benötigen

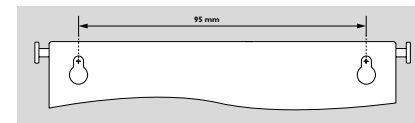
- Bohrwerkzeug (z. B. Bohrmaschine)
- 2 Schrauben

Vorbereitung

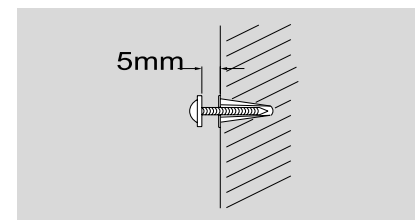
- 1 Suchen Sie einen geeigneten Platz für die Wandmontage, und stellen Sie die erforderlichen Verbindungen auf der Rückseite her (siehe Kapitel "Installation" im Benutzerhandbuch).
- 2 Bitten Sie einen qualifizierten Techniker, Ihnen bei der Wandmontage zu helfen. Dabei ist Folgendes zu beachten:
 - Um Schäden zu vermeiden, sollten Sie wissen, an welchen Stellen sich Rohre, Leitungen und andere Komponenten in Ihren Wänden befinden.
 - Wählen Sie entsprechend die Größe Ihrer Bohrwerkzeuge aus.
 - Treffen Sie alle für eine Wandmontage erforderlichen Vorbereitungen.

Ihr System montieren

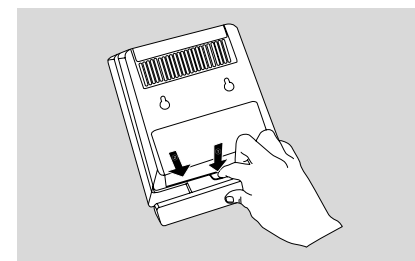
- 1 Richten Sie die Schablone in der gewünschten Position an der Wand aus. Markieren Sie mit einem Stift die Bohrlöcher (wie in der Abbildung).



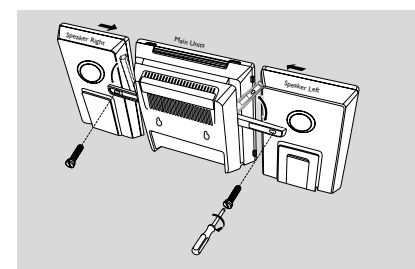
- 2 Bohren Sie zwei Löcher mit einem Durchmesser von je 6 mm.
- 3 Befestigen Sie die Dübel bzw. Schrauben an der Wand, und lassen Sie die Schrauben 5 mm von der Wand abstehen.



- 4 Die Standhalterung abnehmen:
 - a. Halten Sie wie abgebildet **PRESS▼** gedrückt.
 - b. Ziehen Sie den Ständer ab.



- 5 Schließen Sie den Lautsprecher an, und setzen Sie ihn in die Halterung (wie in der Abbildung).



- 6 Hängen Sie das Gerät mithilfe der Befestigungsschrauben an die Wand.