

Инструкции по обновлению MCD2160 MCU

Процесс обновления MCU можно выполнять через разъем USB.:

1. Включите устройство, предварительно подключив его к телевизору. На телевизоре отобразится следующий экран:



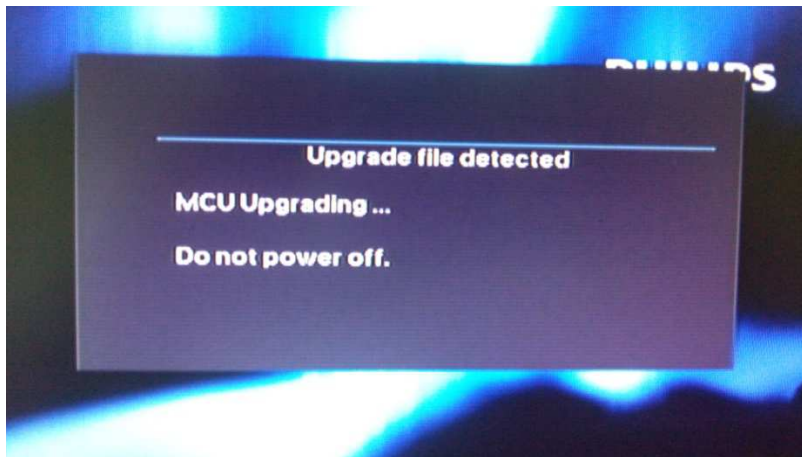
2. Извлеките из архива файл программного обеспечения в " 2160_MCU.hex" и на компьютере переместите его в корневой каталог запоминающего устройства USB. Подключите устройство через USB-разъем и выберите источник USB с помощью кнопки источника на пульте ДУ.



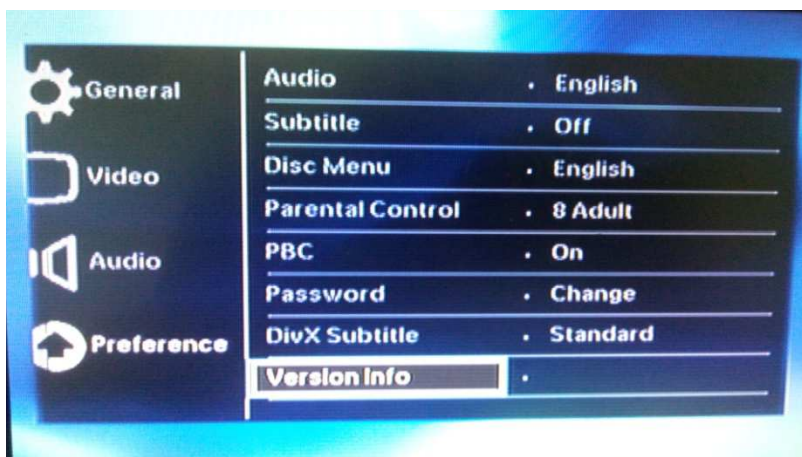
3. Отобразится сообщение для подтверждения. Нажмите кнопку ОК на пульте ДУ.



4. Начнется процесс обновления ПО. Устройство перейдет в режим ожидания. Примерно через 1 минуту на дисплее автоматически отобразится индикация "--:--" и процесс обновления будут завершен. Отсоедините USB и включите устройство.



5. Чтобы проверить версию ПО, перейдите в [setup] (установка)->[preferences] (предпочтения)->[version info] (информация о версии), нажмите ОК на пульте ДУ. Если отображается правильная версия ПО, значит, процесс обновления выполнен успешно.



Preference

Model DTD3190-98
File Name 3190_MPEG.BIN / MCU_3190.BIN
Version MPEG-V12 / MCU-V32
8203RX 19.05.05.16
RISC 026.5BXC 03R-A-026
Servo SM2SM2-FAA-753H
Region Code 3

Ok