



- | | |
|--------------------------------|-------------------------------------|
| EN Short User Manual | HU Rövid használati útmutató |
| CS Krátká uživatelská příručka | IT Manuale dell'utente breve |
| DA Kort brugervejledning | NL Korte gebruikershandleiding |
| DE Kurzanleitung | PL Krótka instrukcja obsługi |
| EL Σύντομο εγχειρίδιο χρήσης | PT Manual do utilizador resumido |
| ES Manual de usuario corto | RU Краткое руководство пользователя |
| FI Lyhyt käyttöopas | SK Stručný návod na používanie |
| FR Bref mode d'emploi | SV Kortfattad användarhandbok |

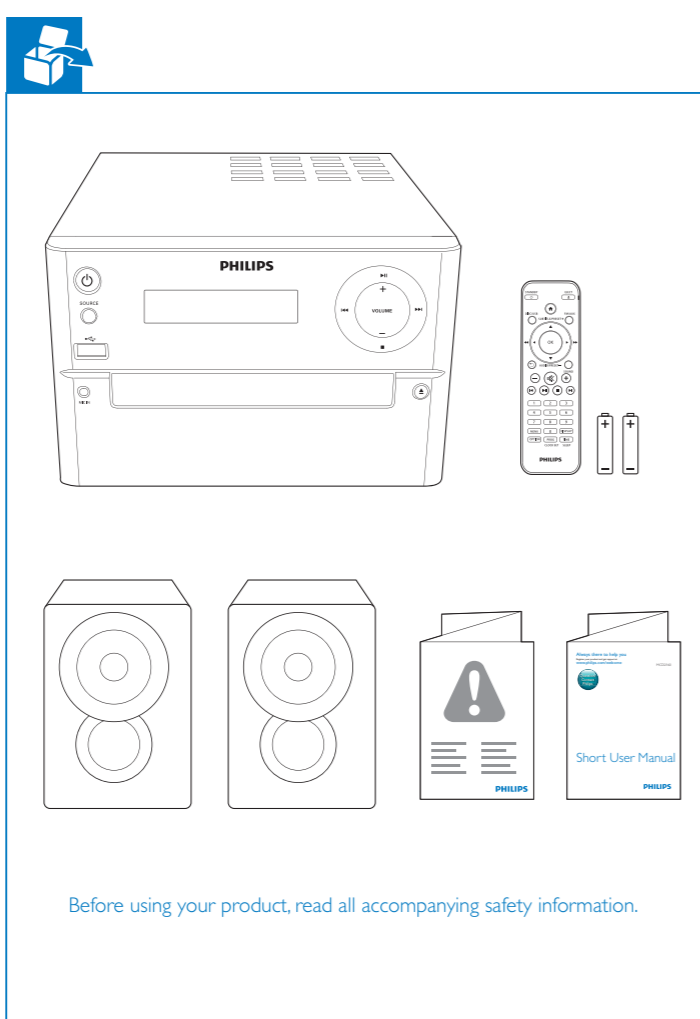
PHILIPS



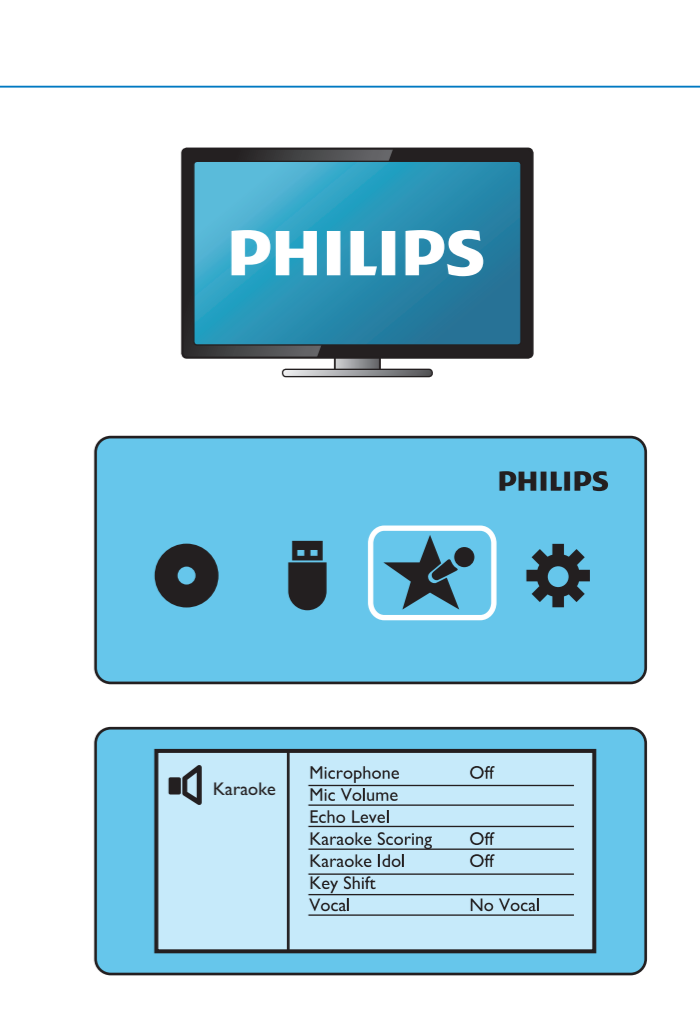
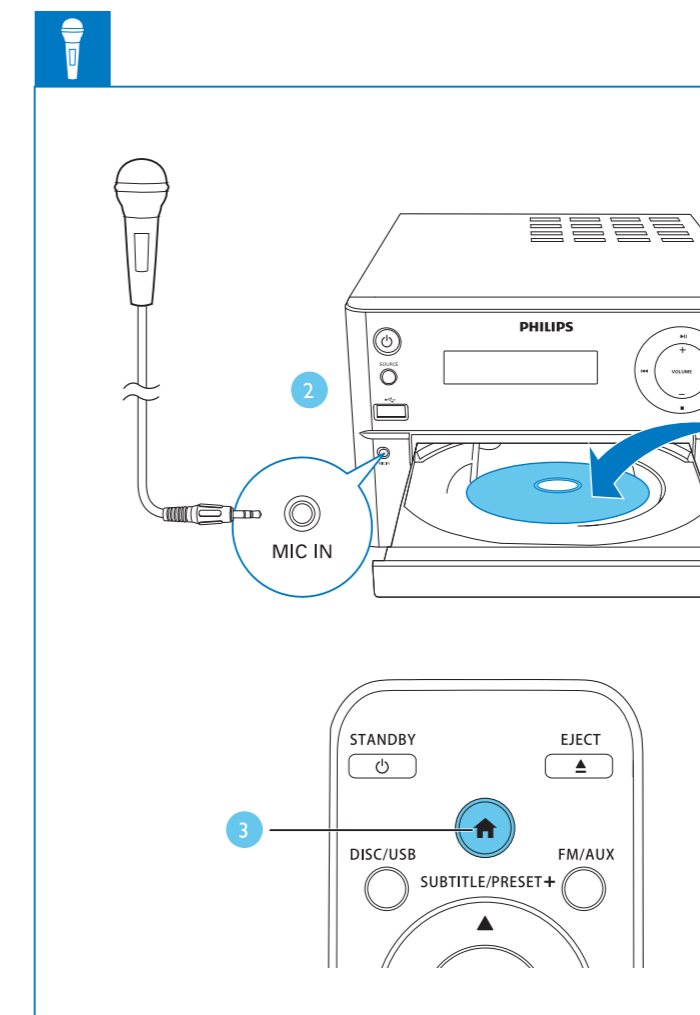
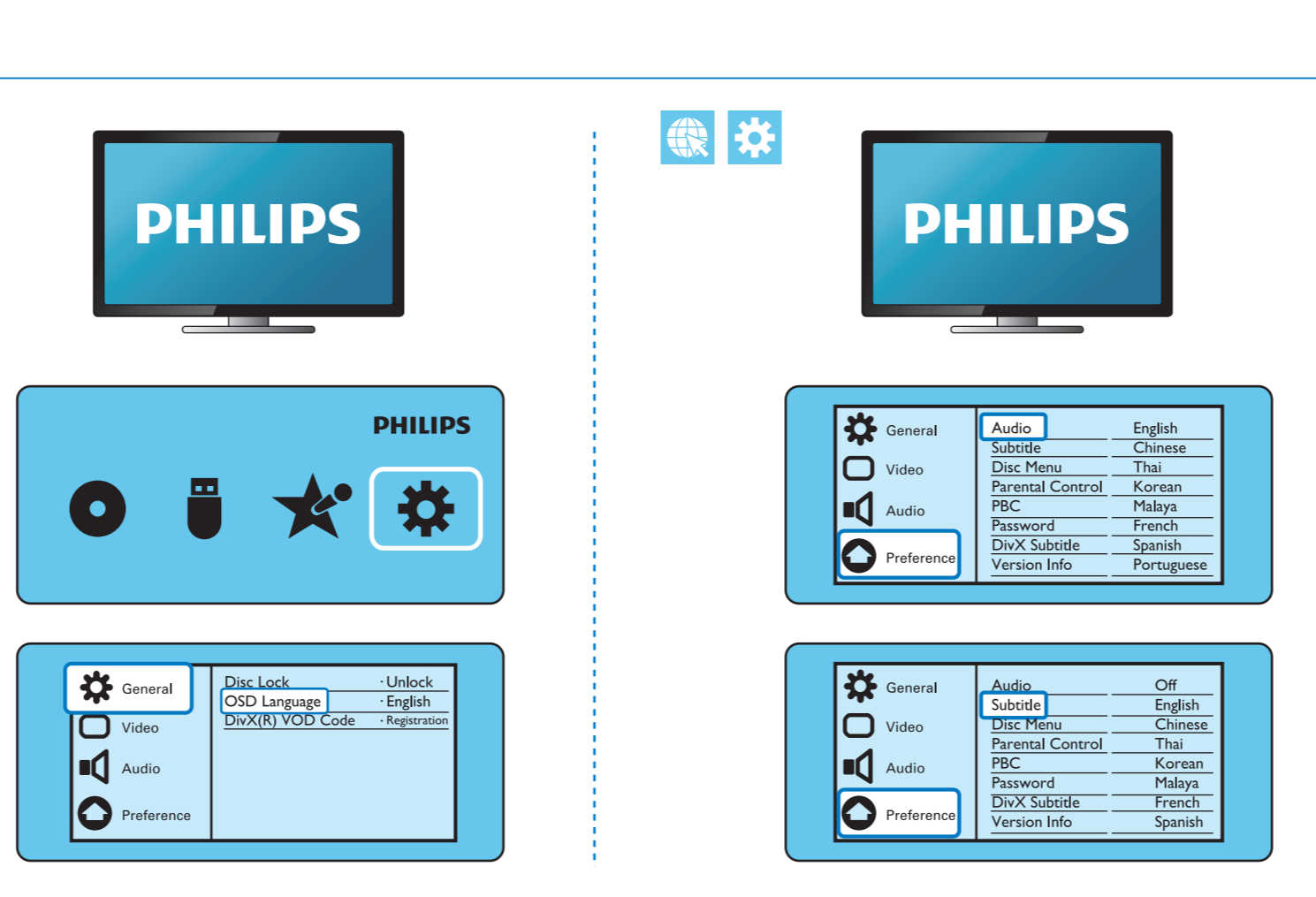
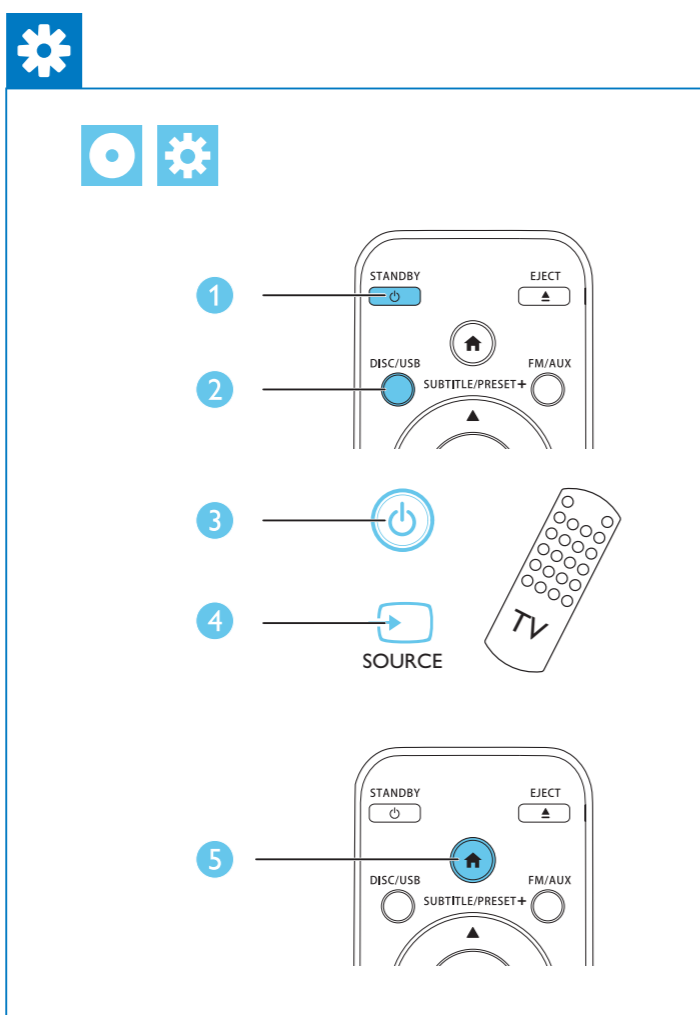
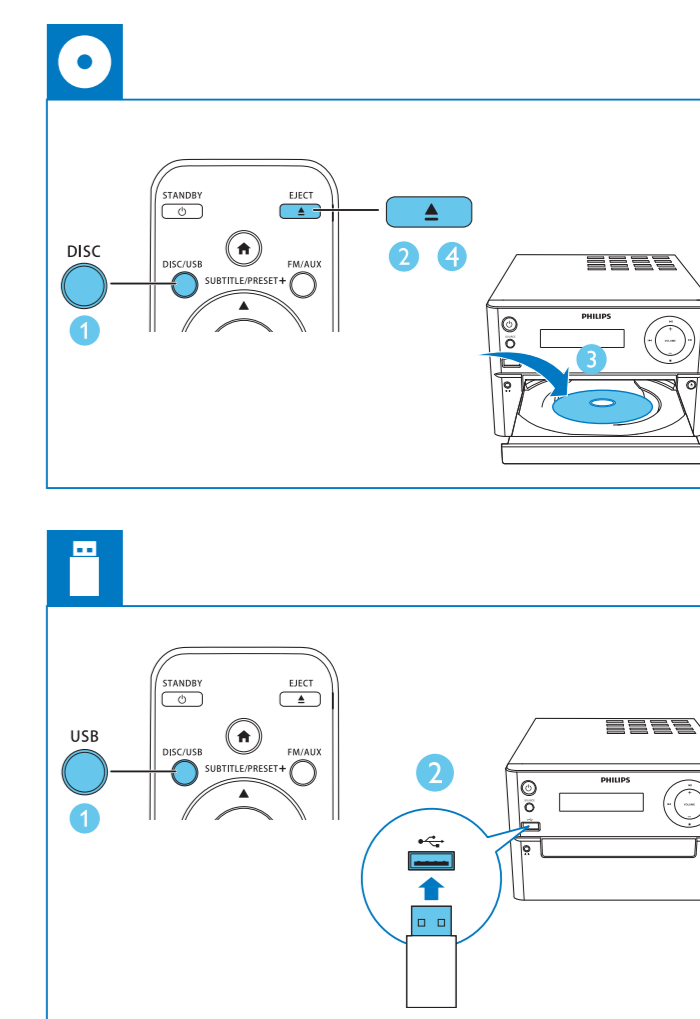
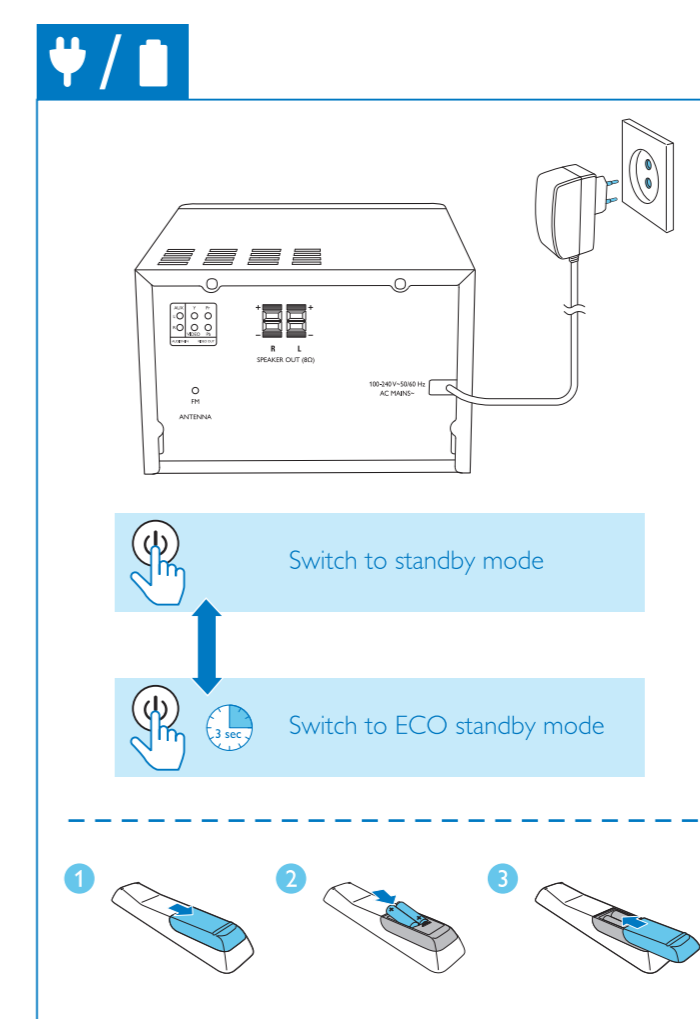
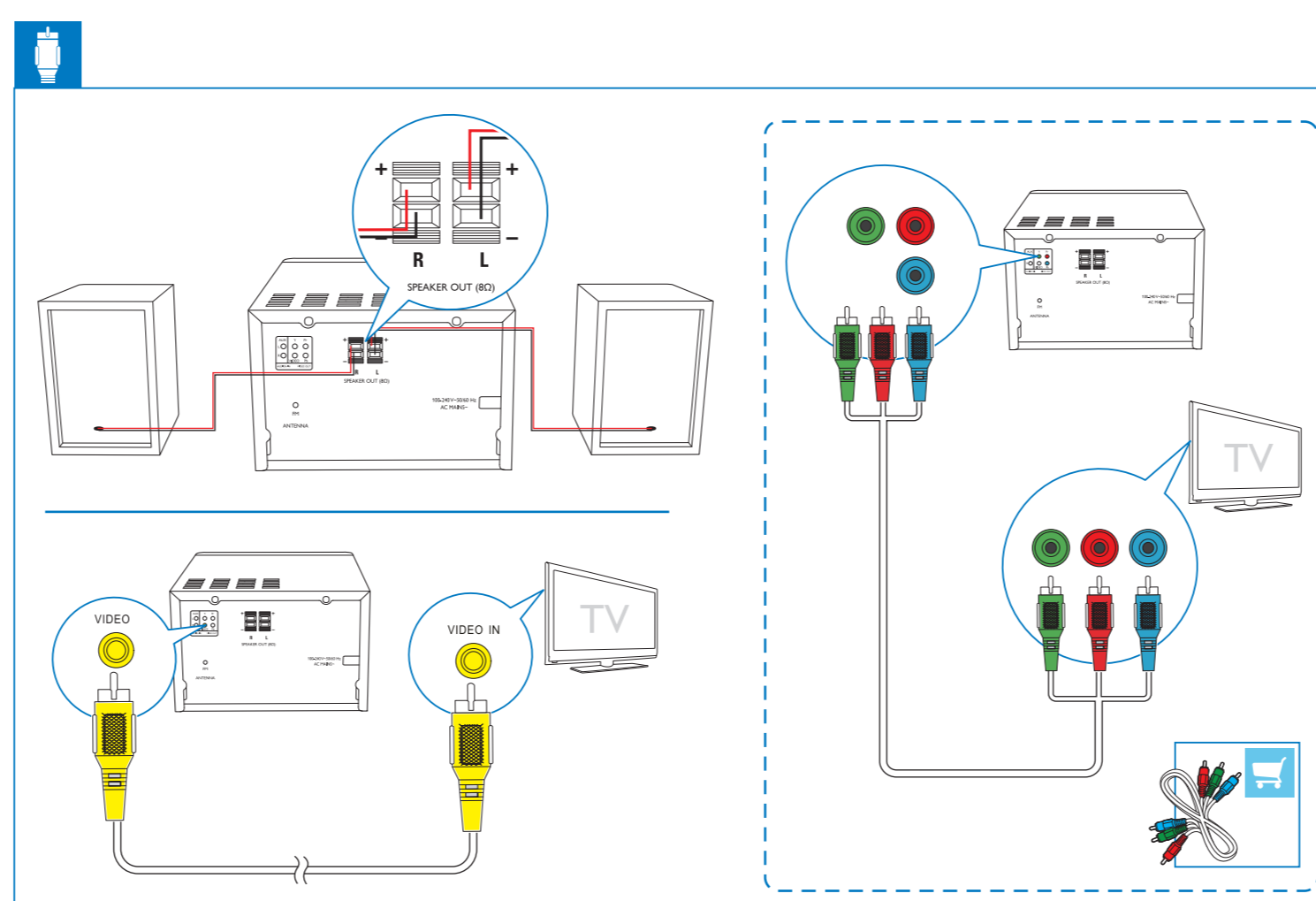
All registered and unregistered trademarks are property of their respective owners.
© 2013 Koninklijke Philips Electronics N.V.
All rights reserved.



MCD2160_12_Short User Manual_V1.0



Before using your product, read all accompanying safety information.

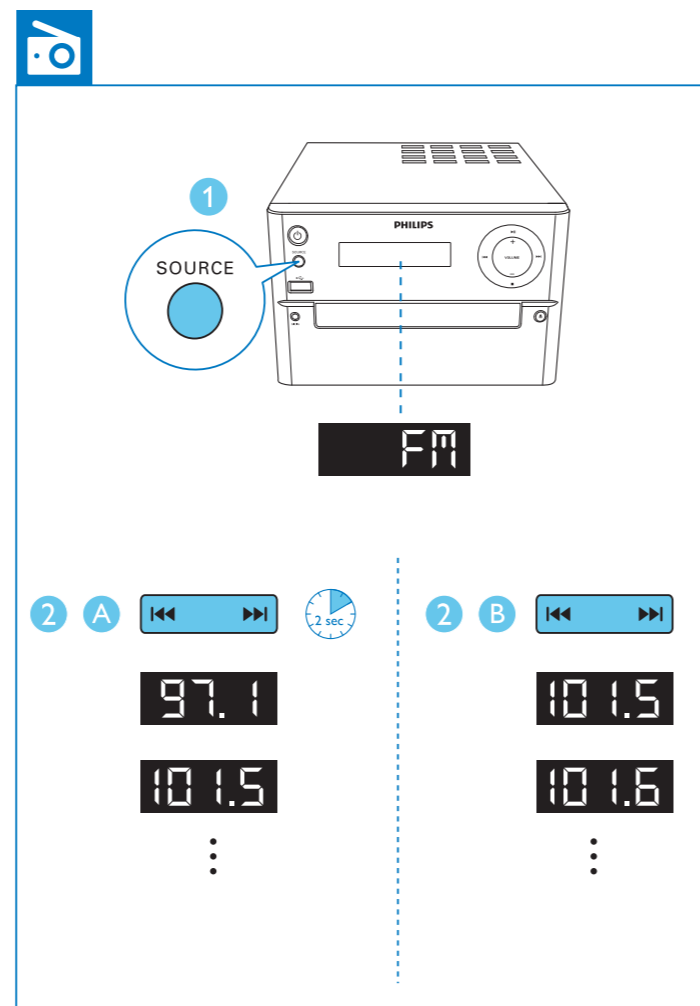


Specifications

Maximum Output Power	70 W
Tuning Range	87.5-108 MHz
Tuning step	50 KHz
USB Direct Version	2.0 full speed
Disc Diameter	12 cm/8 cm
Video Decoding	MPEG-1 / MPEG-2 / DivX
AC power	100-240V, 50/60 Hz
Operation Power Consumption	28 W
Eco Standby Power Consumption	<0.5 W
Dimensions	
- Main Unit (W x H x D)	180 x 121 x 239 mm
- Speaker Box (W x H x D)	140 x 260 x 185 mm
Weight	
- Main Unit	1.6 kg
- Speaker Box	2.1 x 2 kg

- Supported disc formats**
- Digital Video Discs (DVDs)
 - Video CDs (VCDs)
 - Super Video CDs (SVCDs)
 - Digital Video Discs + Rewritable (DVD+RW)
 - Compact Discs (CDs)
 - Picture (Kodak, JPEG) files on CDR(W)
 - DivX(R) disc on CD-R(W)
 - DivX 3.11, 4x and 5x
- USB playability information**
- Compatible USB devices:**
- USB flash memory (USB2.0 or USB1.1)
 - USB flash players (USB2.0 or USB1.1)
 - memory cards (requires an additional card reader to work with this unit)

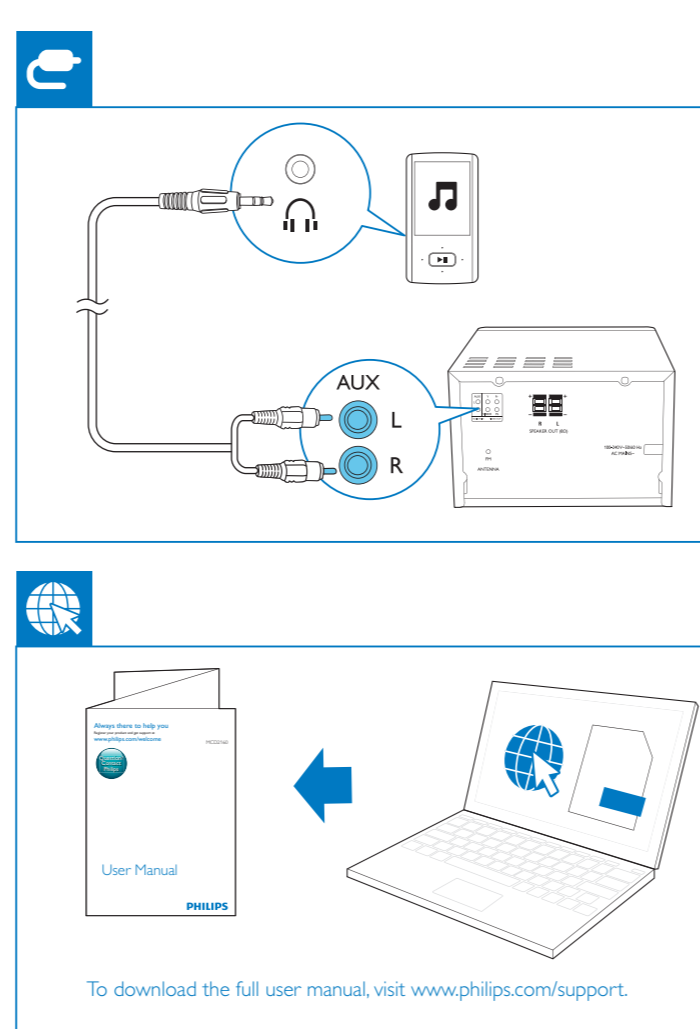
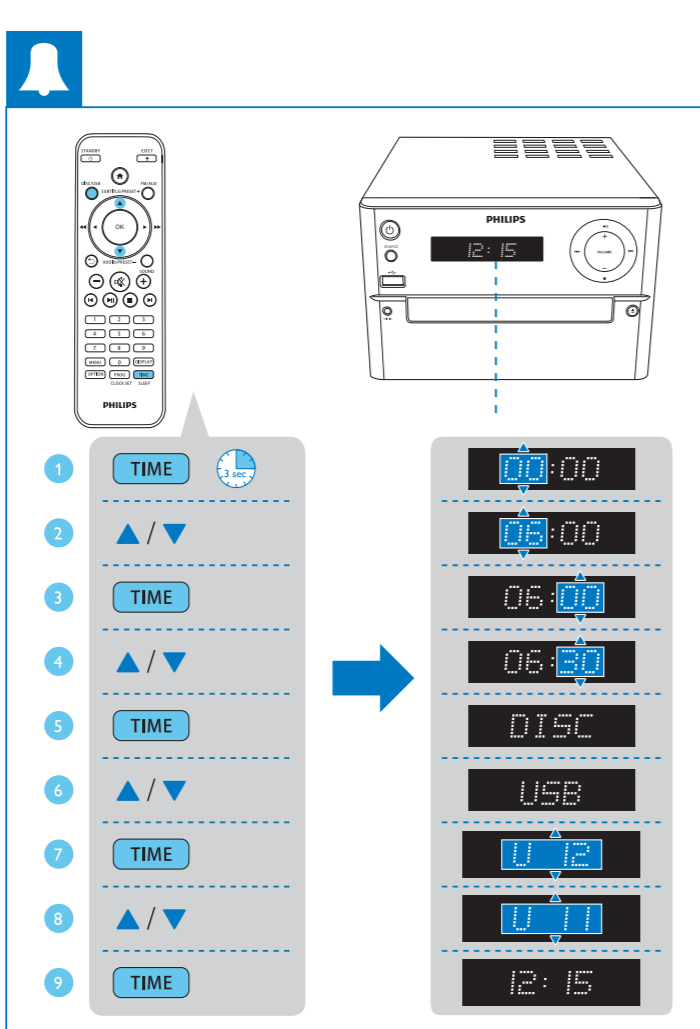
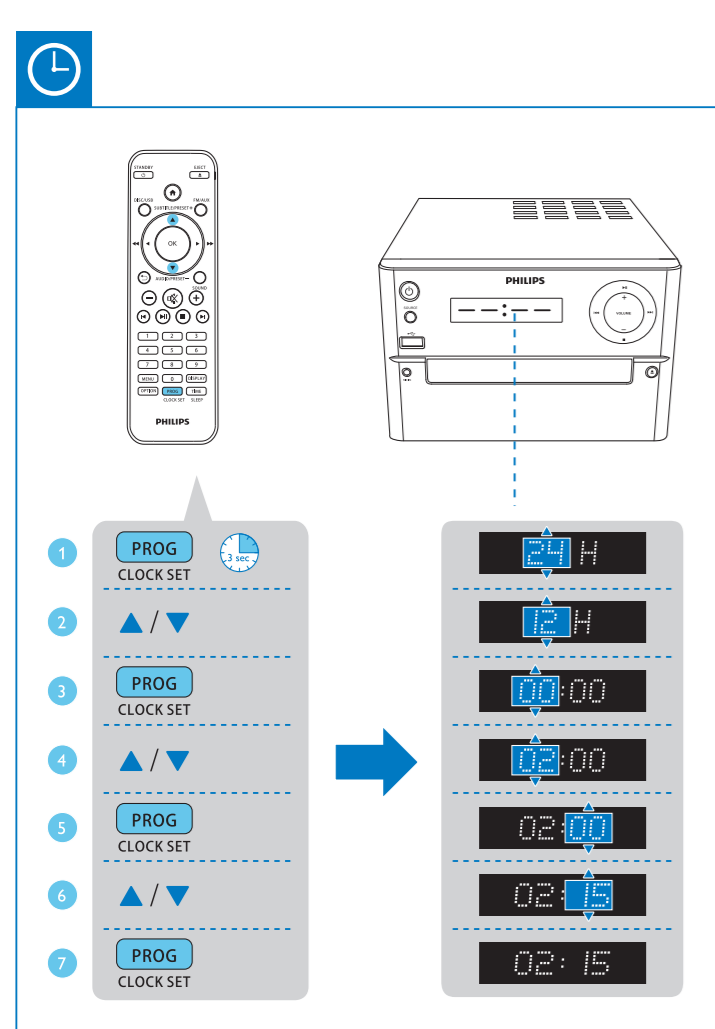
- Control play**
- Select a folder.
 - Fast backward/forward.
 - Skip to previous or next title/chapter/track/file.
 - Pause or resume play.
 - Stop play.
 - Increase or decrease the volume.
 - Mute or restore sound.
 - View playback information.
- Play options**
- turn PlayBack Control on/off.
 - select a picture display format to fit the TV screen.
 - switch between camera angles.
 - turn on or off the microphone sound output.
 - set different volumes of karaoke disc.
 - select various Karaoke audio modes, or turn off original vocal.
 - during video play, zoom in/out to pan through the image.
 - choose a repeat play option or turn off the repeat function.
 - during video play, specify a position to start play by entering the desired time or number.
 - during video play, select a slow backward/forward speed.



- CS**
- Před použitím výrobku si přečtěte přiložené bezpečnostní informace.
Přepnutí do pohotovostního režimu.
Přepnutí do pohotovostního režimu Eco.
Kompletní uživatelskou příručku naleznete na adrese www.philips.com/support.
- Podporované formáty disků**
- Digální video disk (DVD)
 - Disk Video CD (VCD)
 - Disk Super Video CD (SVCD)
 - Digální video disk + přepisovatelné (DVD+RW)
 - Kompaktní disk (CD)
 - Obrázové soubory (Kodak, JPEG) na disku CDR(W)
 - Disk DivX(R) na disku CD-R(W)
 - DivX 3.11, 4x a 5x
- Informace o hratelnosti USB**
- Kompatibilní zařízení USB:**
- Paměť Flash USB (USB 2.0 nebo USB 1.1)
 - Přehrávače Flash USB (USB 2.0 nebo USB 1.1)
 - paměťové karty (je nutná přídavná čtečka karet vhodná pro tuto jednotku)
- Přehrávání**
- Vyberte složku.
 - Rychlý posun vzad/vpřed.
 - Přechod na předcházející nebo následující titul/kapitolu/stopu/soubor.
 - Pozastavení nebo obnovení přehrávání.
 - Zastavení přehrávání.
 - Zvýšení nebo snížení hlasitosti.
 - Ztlumení nebo obnovení zvuku.
- SOUND**
- Obnovení zvukového efektu prostřednictvím funkce DSC.
 - vyvážený, čistý, silný, křidný a výrazný.
 - Zobrazení informací o přehrávání.
- DISPLAY**
- Zobrazení informací o přehrávání.

- DA**
- Før du bruger produktet, skal du læse alle medfølgende sikkerhedsoplysninger.
Skift til standbytilstand.
Skift til Eco-standbytilstand.
Um du kan downloade hele brugervejledningen på www.philips.com/support.
- Understøttede diskformater**
- DVD (Digital Video Disc)
 - VCD (Video CD)
 - SVCD (Super Video CD)
 - DVD+RW (Digital Video Disc + Rewritable)
 - CD (Compact Disc)
 - Billedfiler (Kodak, JPEG) på CDR(W)
 - DivX(R)-disk på CD-R(W)
 - DivX 3.11, 4x og 5x-filer
- USB-afspilningsopslyninger**
- Kompatible USB-enheder:**
- USB-flash-hukommelse (USB2.0 eller USB1.1)
 - USB-flash-afspillere (USB 2.0 eller USB 1.1)
 - Hukommelseskort (kræver en ekstra kortlæser for at fungere sammen med denne enhed)
- Afspilningsstyring**
- Vælg en mappe.
 - Hurtigt tilbage/frem.
 - Gå til forrige eller næste titel/kapitel/sporfil.
 - Sæt afspilning på pause, eller genoptag afspilningen.
 - Stop afspilning.
 - Øg eller reducer lydstyrken.
 - Så lyd fra eller til.
- SOUND**
- Forbedring af lydeffekt med DSC: afbalanceret, klar, kraftfuld, varm og lys.
- DISPLAY**
- Få vist afspilningsoplysninger.

- DE**
- Lesen Sie vor der ersten Verwendung Ihres Produktes alle beiliegenden Sicherheitsinformationen.
Wechseln in den Standby-Modus.
Wechseln in den ECO Power Standby-Modus.
Um das vollständige Benutzerhandbuch herunterzuladen, besuchen Sie www.philips.com/support.
- Unterstützte Disc-Formate**
- Digital Video Discs (DVDs)
 - Video CDs (VCDs)
 - Super Video CDs (SVCDs)
 - Digital Video Discs + wiederbeschreibbare Discs (DVD+RW)
 - Compact Discs (CDs)
 - Bilddateien (Kodak, JPEG) auf CDR(W)
 - DivX(R)-Disc auf CD-R(W)
 - DivX 3.11, 4x und 5x
- Informationen zur USB-Wiedergabefähigkeit**
- Kompatible USB-Geräte:**
- USB-Flash-Speicher (USB 2.0 oder USB 1.1)
 - USB-Flash-Player (USB 2.0 oder USB 1.1)
 - Speicherkarten (zusätzliches Kartenlesegerät zum Einsatz mit diesem Gerät erforderlich)
- Steuern der Wiedergabe**
- Wählen Sie einen Ordner aus.
 - Schnellrücklauf/-vorlauf.
 - Springen zum/zur vorherigen bzw. nächsten Titel, Kapitel, Track oder Datei.
 - Anhalten oder Fortsetzen der Wiedergabe.
 - Stoppen der Wiedergabe.
 - Erhöhen bzw. Verringern der Lautstärke.
 - Stummschalten oder Aktivieren der Tonwiedergabe.
- SOUND**
- Berechnen Sie Soundeffekte mit DSC: ausgeglichen, hell, kräftig, warm und klar.
- DISPLAY**
- Anzeigen der Wiedergabeinformationen.



- Možnosti přehrávání**
- zapnutí nebo vypnutí funkce PBC (řazení přehrávání).
 - výběr formátu zobrazení tak, aby byl přizpůsoben televizi obrazovce.
 - přepínání mezi úhly kamery.
 - zapnutí nebo vypnutí zvukového výstupu mikrofonu.
 - nastavení různých hlasitostí disku pro karaoke.
 - výběr různých režimů zvuku funkce karaoke nebo vypnutí původního vokálu.
 - během přehrávání videa můžete pomocí funkce zvětšení nebo zmenšení prozrazit obraz.
 - volba možnosti opakování nebo vypnutí funkce opakování.
 - během přehrávání videa můžete zadat místo pro zahájení přehrávání zadáním počátečního času nebo čísla.
 - během přehrávání videa můžete vybrat pomalejší přehrávání vzad nebo vpřed.
- Specifikace**
- | | |
|---|------------------------|
| Maximální výstupní výkon | 70 W |
| Rozsah ladění | 87.5 až 108 MHz |
| Krok ladění | 50 KHz |
| USB Direct verze | 2.0, plná rychlost |
| Průměr disku | 12 cm / 8 cm |
| Dekódování videa | MPEG-1 / MPEG-2 / DivX |
| Náapjení síťovým proudem | 100-240 V~, 50/60 Hz |
| Spotřeba elektrické energie při provozu | 28 W |
| Spotřeba energie v pohotovostním režimu Eco | <0.5 W |
| Rozměry | |
| - Hlavní jednotka (Š x V x H) | 180 x 121 x 239 mm |
| - Reprodukční skříň (Š x V x H) | 140 x 260 x 185 mm |
| Hmotnost | |
| - Hlavní jednotka | 1.6 kg |
| - Reprodukční skříň | 2.1 x 2 kg |

- Afspilningstilstande**
- Så afspilningskontrol til/fra.
 - Vælg et visningsformat, der passer til TV-skærmen.
 - Skift mellem kamera vinkler.
 - Tænd eller sluk for mikrofonens lyd.
 - Indstil forskellige karakke-lydstilstande, eller deaktiver original stemme.
 - Vælg forskellige karakke-lydstilstande, eller deaktiver original stemme.
 - Under afspilning af video zoomes ind/ud for at panorere hen over billedet.
 - Vælg en gentagne afspilning, eller deaktiver gentagefunktionen.
 - Under videoafspilning kan du angive en placering for at starte afspilning ved at indtaste den ønskede tid eller det ønskede nummer.
 - Under afspilning af video kan du vælge en langsom seghastighed tilbage/frem.
- Specifikationer**
- | | |
|--------------------------------|------------------------------|
| Maksimal udgangeffekt | 70 W |
| Indstillingsområde | 87.5 - 108 MHz |
| Indstilling af gitter | 50 KHz |
| Direkte USB-version | 2.0 fuld hastighed |
| Diskdiameter | 12 cm/8 cm |
| Videoafkodning | MPEG-1/MPEG-2/DivX |
| Vekselstrøm | 100-240 V, 50/60 Hz |
| Strømforbrug ved drift | 28 W |
| Strømforbrug ved Eco-standby | < 0.5 W |
| Mål | |
| - Hovedenhed (B x H x D) | 180 x 121 x 239 mm |
| - Højttalerkabiner (B x H x D) | 140 x 260 x 185 mm |
| Nettetspænding | 100 bis 240 V~, 50 bis 60 Hz |
| Betriebs-Stromverbrauch | 28 W |
| Eco-Standby-Stromverbrauch | < 0.5 W |
| Abmessungen | |
| - Hauptgerät (B x H x T) | 180 x 121 x 239 mm |
| - Lautsprecher (B x H x T) | 140 x 260 x 185 mm |
| Gewicht | |
| - Hauptgerät | 1.6 kg |
| - Lautsprecher | 2.1 x 2 kg |

- Wiedergabeoptionen**
- Ein-/Aus-switchen der Wiedergabesteuerung
 - Auswählen eines für den Fernsehbildschirm passenden Formats für die Bildanzeige
 - Schalten zwischen Kamerawinkeln
 - Ein-/Aus-switchen der Mikrofon-Soundausgabe
 - Einstellen verschiedener Lautstärken der Karaoke-Disc
 - Auswählen verschiedener Karaoke-Audiomodi und Ausschalten des Originalsangs
 - Vergößern/Verkleinern während der Video-wiedergabe, um das Bild zu vergrößern
 - Auswählen oder Wiederholen einer Wiedergabeoption oder Deaktivieren der Wiederholungsfunktion
 - Angeben während der Video-wiedergabe einer Position zum Beginnen der Wiedergabe durch Eingabe der gewünschten Zeit bzw. Zahl
 - Auswählen während der Video-wiedergabe einer langsamen Rücklauf- oder Vorlaufgeschwindigkeit.
- Technische Daten**
- | | |
|----------------------------|------------------------------|
| Maximale Ausgangsleistung | 70 W |
| Empfangsbereich | 87.5 bis 108 MHz |
| Abstrahlungsbereich | 50 KHz |
| USB Direct Version | Full-Speed USB 2.0 |
| Disc-Durchmesser | 12 cm/8 cm |
| Video-Dekodierung | MPEG-1/MPEG-2/DivX |
| Nennspannung | 100 bis 240 V~, 50 bis 60 Hz |
| Betriebs-Stromverbrauch | 28 W |
| Eco-Standby-Stromverbrauch | < 0.5 W |
| Abmessungen | |
| - Hauptgerät (B x H x T) | 180 x 121 x 239 mm |
| - Lautsprecher (B x H x T) | 140 x 260 x 185 mm |
| Gewicht | |
| - Hauptgerät | 1.6 kg |
| - Lautsprecher | 2.1 x 2 kg |

EL

Πρω χρησιμοποιήστε τη συσκευή διαβάστε όλες τις συνοδευτικές οδηγίες ασφαλείας.

Μετάβαση σε λειτουργία αναμονής

Μετάβαση σε λειτουργία αναμονής ECO.

Για να καταβάσετε το πλήρες εγχειρίδιο χρήσης επισκεφτείτε τη διεύθυνση www.philips.com/support.

Υποστηριζόμενα μορμά δίσκων

- Digital Video Disc (DVD)
- Video CD (VCD)
- Super Video CD (SVCD)
- Digital Video Disc + Rewritable (DVD+RW)
- Compact Disc (CD)
- Αρχείο εικόνας (Kodak, JPEG) σε CDR(W)
- Δίσκος DivX(R) σε CD-R(W)
- DivX 3.11, 4.x και 5.x

Πληροφορίες δυνατότητας αναπαραγωγής μέσω USB

Συμβατές συνοδείες USB:

- Μνήμη flash USB (USB2.0 ή USB1.1)
- Συνεδυόμε αναπαραγωγής flash USB (USB2.0 ή USB1.1)
- Κάρτες μνήμης (απαιτείται πρόσθετη συσκευή ανάγνωσης κάρτας για να λειτουργεί με αυτή τη μονάδα)

Ελεγχος της αναπαιξίας

▲ / ▼	Επιλέξει ένα φάκελο.
◀ ▶ (◀◀▶▶)	Γρήγορη μετακίνηση προς τα πίσω/προς τα εμπρός.
◀ ▶ ▶▶ ◀◀ ▶▶▶ ◀◀◀ ▶▶▶▶	Μεταβολή στον προηγούμενο ή επόμενο τίτλο/φάκελο/εναρμόνιση/αρχείο.
▶▶▶▶▶ ▶▶▶▶▶	Παύση ή ανασήση της αναπαραγωγής.
■	Διακοπή αναπαραγωγής.
+/-	Αύξηση ή μείωση της έντασης ήχου.
⏏	Σίγηση ή επαναφορά του ήχου.
SOUND	Εμφανισμός του εφέ ήχου με το DSC-ισορροπητικό, καθαρό ήχο/ρο ή ζεστό και φωτεινό.
DISPLAY	Προβολή πληροφοριών αναπαραγωγής.

Επιλογές αναπαραγωγής

[PBC]	εναρμόνιση ή απενεργοποίηση λειτουργίας ελέγχου αναπαραγωγής.
[Άρχει δισκoi.]	επιλογή της μορφής απεικόνισης εικόνας που παρμόζει στην οδόν της τηλεόρασης.
[Γωνία]	αλλαγή γωνίας της κάμερας.
[Μικροφώνo]	εναρμόνιση ή απενεργοποίηση της εξόδου ήχου του μικροφώνου.
[Ρυθμί Καραόke]	ρυθμίση διάφορων εντάσεων ήχου του δίσκου Καραόke.
[Χρονική]	επιλογή διάφορων λειτουργιών Καραόke ή απενεργοποίηση των άρχωνών φωνημάτων.
[Μεγέθυνση]	κατά την αναπαραγωγή βίντεο, μεγέθυνση/αίκρινση για μετακίνηση στην εικόνα.
[Επανάληψη]	ορισμός μιας επιλογής επανάληψης αναπαραγωγής ή απενεργοποίηση της λειτουργίας επανάληψης.
[ΜΕΤΑΒΑΣΗ]	κατά την αναπαραγωγή βίντεο, καθορισμός της θέσης έναρξης με την επαναγωγή του επιθυμητού χρόνου ή αριθμού.
[Άρχει πίσω] και [Άρχει εμπρός]	κατά την αναπαραγωγή βίντεο, επιλογή χαμηλής ταχύτητας μετακίνησης προς τα πίσω/προς τα εμπρός.

Προδιαγραφές

Μέγιστη ταχύτ. εξόδου	70 W
Εύρος αντιστοίχου	87,5–108 MHz
Βήμα αντιστοίχου	50 KHz
Διάστημα έκδοσης	2,0 πλήρους ταχύτητας
Διάμετρος δίσκου	12 cm/8 εκ.
Αποκωδικοποίηση βίντεο	MPEG-1 / MPEG-2 / Divx
Ρεύμα AC	100-240V, 50/60 Hz
Κατανάλωση ενέργειας σε λειτουργία	28 W
Κατανάλωση ενέργειας κατά τη λειτουργία αναμονής Eco Power	<0,5 W
Διαστάσεις	
– Κύρια μονάδα (Π x Υ x Β)	180 x 121 x 239 χιλ.
– Ηχείο (π x υ x β)	140 x 260 x 185 χιλ.
Βάρος	
– Κύρια μονάδα	1,6 κιλά
– Ηχείο	2,1 x 2 κιλά

NL

Lees alle veiligheidsinformatie voordat u het product gebruikt.
Overschakelen naar de stand-bymodus.

De energiebesparende stand-bymodus inschakelen.
De volledige gebruikershandleiding kunt u downloaden op www.philips.com/support.

Ondersteunde discformaten

- Digital Video Discs (DVD's)
- Video-CD's (VCD's)
- Super Video-CD's (SVCD's)
- Digital Video Discs + Rewritable (DVD+RW's)
- Compact Discs (CD's)
- Beschermbanden (Kodak, JPEG) op CD-R(W)
- DivX(R)-discs op CD-R(W)
- DivX 3.11, 4.x en 5.x

Compat. USB-apparaten en -bestanden

Compatibele USB-apparaten:

- USB-flashgeheugen (USB 2.0 of USB 1.1)
- USB-flashpendrives (USB 2.0 of USB 1.1)
- geheugenkaarten (er is wel een aanvullende kaartlezer vereist voor gebruik in combinatie met dit apparaat).

Bediening

▲ / ▼	Selecteer een map.
◀ ▶ (◀◀▶▶)	Snel terugspelen of vooruitspelen.
◀ ▶ ▶▶ ◀◀ ▶▶▶ ◀◀◀ ▶▶▶▶	Hiermee gaat u naar de vorige of volgende titel of track of het vorige of volgende hoofdstuk of bestand.
▶▶▶▶▶ ▶▶▶▶▶	Afspelen onderbreken of hervatten.
■	Hiermee stopt u het afspelen.
+/-	Hiermee verhoogt of verlaagt u het volume.
⏏	Hiermee schakelt u het geluid uit of weer in.
⏏	Hiermee schakelt u het geluid uit of weer in.
SOUND	Verrijkt het geluidseffect met DSC, gebalanceerd, duidelijk, krachtig, warm en helder.
DISPLAY	Hiermee geeft u afspelinformatie weer.

Afspeelopties

[PBC]	hiermee schakelt u Playback Control in of uit.
[Beeldverhouding]	hiermee selecteert u een weergaveformaat dat op het TV-scherm past.
[Hoek]	hiermee schakelt u tussen camerahoeken.
[Microfoon]	hiermee schakelt u de geluidsovergeave van de microfoon in of uit.
[Karaoke-inst.]	hiermee stelt u verschillende volumes van de karaoke-disc in.
[Vocal]	hiermee kiest u verschillende audiomod voor karaoke, of schakelt u de oorspronkelijke stemgeluiden uit.
[Zoom]	hiermee kunt u tijdens het afspelen van een video in- of uitzoomen om door het beeld te schuiven.
[Herhalen]	hiermee kiest u een optie voor herhaald afspelen of schakelt u de herhaalfunctie uit.
[NAAR]	hiermee geeft u tijdens het afspelen van een video een beginpositie op door de gevaste tijd of het gewenste nummer in te voeren.
[Langzaam terug] en [Langz. vooruit]	hiermee selecteert u tijdens het afspelen van een video een snelheid voor langzaam terug-/vooruitspelen.

Specificaties

Maximaal uitvoervermogen	70 W
Frequentiebereik	87,5 – 108 MHz
Frequentiebron	50 KHz
USB Direct-versie	2.0 Full Speed
Discdoorsnee	12 cm/8 cm
Video-encoding	100 – 240V, 50/60 Hz
Netspanning	100 – 240V, 50/60 Hz
Stroomverbruik in werking	28 W
Stroomverbruik in energiebesparende stand-bystand	< 0,5 W
Afmetingen	
- Apparaat (B x h x d)	180 x 121 x 239 mm
- Luidsprekerbox (b x h x d)	140 x 260 x 185 mm
Gewicht	
- Apparaat	1,6 kg
- Luidsprekerbox	2,1 x 2 kg

ES

Antes de utilizar el producto, lea toda la información de seguridad se adjunta.
Cambio a modo de espera.

Para descargar el manual de usuario completo, visite www.philips.com/support.

Formatos de disco compatibles

- Discos de vídeo digitales (DVD)
- CD de vídeo (VCD)
- SuperVideo CD (SVCD)
- Discos de vídeo digitales regrabables (DVD+RW)
- Discos compactos (CD)
- Archivos de imagen (Kodak, JPEg) en CD-R(W)
- Discos DivX(R) en CD-R(W)
- DivX 3.11, 4.x y 5.x

Información sobre reproducción de USB

Dispositivos USB compatibles:

- Memoria flash USB (USB 2.0 u USB 1.1)
- Reproductores flash USB (USB 2.0 u USB 1.1)
- Tarjetas de memoria (requieren un lector de tarjetas adicional para funcionar en esta unidad).

Control de reproducción

▲ / ▼	Selección una carpeta.
◀ ▶ (◀◀▶▶)	Retrosceder/avanzar de forma rápida.
◀ ▶ ▶▶ ◀◀ ▶▶▶ ◀◀◀ ▶▶▶▶	Salta al título/capítulo/pista anterior o siguiente.
▶▶▶▶▶ ▶▶▶▶▶	Detiene o reinicia la reproducción.
■	Detiene la reproducción.
+/-	Aumenta o reduce el volumen.
⏏	Para silenciar o activar el sonido.
⏏	Enriquezca el efecto de sonido con DSC, equilibrado, nítido, potente, caliente, y brillante.
DISPLAY	Permite visualizar la información de reproducción.

Opciones de reproducción

[PBC]	activa/desactiva el control de reproducción.
[Relación aspecto]	selección un formato de visualización de imágenes que se ajuste (Relación de aspecto) a la pantalla del televisor.
[Ángulo]	cambia entre los ángulos de cámara.
[Microfono]	activa o desactiva la salida de sonido del microfono.
[Configurar karaoke]	ajusta los diferentes volúmenes del disco de karaoke.
[Vocal]	selección los distintos modos de audio de karaoke o desactiva la voz original.
[Zoom]	durante la reproducción de vídeo, amplía/reduce para desplazarse por la imagen.
[Repetir]	elige una opción de repetición de la reproducción o desactiva la función de repetición.
[IR A]	durante la reproducción de vídeo, especifica una posición para iniciar la reproducción introduciendo el tiempo o el número deseado.
[Retrosceso lento] e [Avance lento]	durante la reproducción de vídeo, selección una velocidad de retroceso/avance rápido.

Especificaciones

Potencia de salida máxima	70 W
Rango de sintonización	87,5 – 108 MHz
Intervalo de sintonización	50 KHz
Versión de USB directo	2,0 de alta velocidad
Diámetro del disco	12 cm / 8 cm
Decodificación de vídeo	MPEG-1 / MPEG-2 / DivX
Alimentación de CA	100-240V, 50/60 Hz
Consumo de energía en funcionamiento	28 W
Consumo en modo de espera de bajo consumo	<0,5 W
Dimensiones	
- Unidad principal (ancho x alto x profundo)	180 x 121 x 239 mm
- Caja de altavoz (ancho x alto x profundo)	140 x 260 x 185 mm
Peso	
- Unidad principal	1,6 kg
- Caja de altavoz	2,1 x 2 kg

PL

Przed rozpoczęciem użytkowania produktu należy przeczytać wszystkie dotyczące informacje dotyczące bezpieczeństwa.

Przełączanie w tryb gotowości.

Pełną wersję instrukcji obsługi można pobrać ze strony internetowej www.philips.com/support.

Obsługiwane formaty płyt

- Digital Video Disc (DVD)
- Video CD (VCD)
- Super Video CD (SVCD)
- Digital Video Discs + Rewritable (DVD+RW)
- Compact Discs (CD)
- Pliki graficzne (Kodak, JPEg) na płytach CD-R(W)
- DivX(R) na CD-R(W)
- DivX 3.11, 4.x i 5.x

Informacje o otwartzaniu urządzenia USB

Zgodne urządzenia USB:

- Karta pamięci flash USB (USB 2.0 lub USB 1.1)
- Odtwarzacze audio z pamięcią flash USB (USB 2.0 lub USB 1.1)
- karty pamięci (wymagane jest podłączenie do urządzenia dodatkowego czytnika kart).

Stworzenie odtwarzaniem

▲ / ▼	Wybór folderu.
◀ ▶ (◀◀▶▶)	Szybkie przewijanie do tyłu/lo przodu.
◀ ▶ ▶▶ ◀◀ ▶▶▶ ◀◀◀ ▶▶▶▶	Przechodzenie do poprzedniego lub następnego tytułu, rozdziału, utworu lub pliku.
▶▶▶▶▶ ▶▶▶▶▶	Zatrzymanie lub wznowienie odtwarzania.
■	Zatrzymanie odtwarzania.
+/-	Zwiększenie lub zmniejszenie głośności.
⏏	Wyłączenie lub włączenie dźwięku.
⏏	Wzbogacenie efektu dźwiękowego za pomocą cyfrowej korekcy dźwięku (DSC): zrownoważony, wyrazny, mocny, ciepły i jasny.
DISPLAY	Wyświetlanie informacji o odtwarzaniu.

Opcje odtwarzania

[PBC]	Włączanie/wyłączenie funkcji sterowania odtwarzaniem.
[Prop. obrazu]	Wybór formatu wyświetlenia obrazu odpowiedniego do ekranu telewizora.
[Kat]	Zmiana kąta ustawienia kamery.
[Microfon]	Włączanie/wyłączenie dźwięku mikrofonu.
[Ust. karaoke]	Wybór głośności płyty z muzyką do karaoke.
[Głos]	Wybór różnych trybów funkcji karaoke lub wyłączenie głosu oryginalnego wykonawcy.
[Powiększenie]	Podczas odtwarzania pliku wideo — powiększanie/pomniejszanie i przesuwanie obrazu.
[Powtarzanie]	Wybór opcji powtarzania odtwarzania lub wyłączenie funkcji powtarzania.
[IDZ]	Podczas odtwarzania pliku wideo — określanie miejsca rozpoczęcia odtwarzania poprzez wpisanie wybranego czasu lub numeru.
[Wolno do tyłu] i [Wolno do przodu]	Wybór szybkości odtwarzania do tyłu/lo przodu w zwolnionym tempie podczas odtwarzania pliku wideo.

Dane techniczne

Maksymalna moc wyjściowa	70 W
Zakres srojenia	87,5–108 MHz
Siatka strojenia	50 KHz
Wersja USB Direct	2,0 de velocidade total
Wersja USB Direct	2,0 full speed
Średnica płyty	12 cm / 8 cm
Decodowanie obrazu	MPEG-1 / MPEG-2 / DivX
Zasilanie prądem przemiennym	100-240V, 50/60 Hz
Pobór mocy podczas pracy	28 W
Pobór mocy w trybie gotowości Eco Power	< 0,5 W
Wymiary	
- jednostka centralna (szer. x wys. x głęb.)	180 x 121 x 239 mm
- głośnik (szer. x wys. x głęb.)	140 x 260 x 185 mm
Waga	
- jednostka centralna	1,6 kg
- głośnik	2,1 x 2 kg

FI

Lue kaikki turvallisuustiedot ennen tuotteen käyttöä .
Siirtyminen valmiustilaan.

ECO-valmiustilaan siirtyminen.

Voit ladata käyttöoppaan osoitteesta www.philips.com/support.

Tuettut levymuodot

- Digitaaliset videolevyt (DVD)
- Video CD -levyt (VCD)
- SuperVideo CD (SVCD)
- Uudelleenkäytettävät digitaaliset videolevyt (DVD+RW)
- CD-levyt (CD)
- CD-R(W) -tyylinä olevat kuvalevyt (Kodak, JPEg)
- CD-R(W)-levyt, jotka eivät DivX(R)-tiedosto
- DivX 3.11, 4.x ja 5.x

USB-toistettavuustiedot

Yhteensopivat USB-laitteet:

- USB-muistilaitte (USB 2.0 tai USB 1.1)
- Flash USB -soittimet (USB 2.0 tai USB 1.1)
- muistikortit (tarvitaan tämän laitteen kanssa yhteensopiva kortinlukija)

Toiston hallinta

▲ / ▼	Välitse kansio.
◀ ▶ (◀◀▶▶)	Pikakehläus taake- tai eteenpäin.
◀ ▶ ▶▶ ◀◀ ▶▶▶ ◀◀◀ ▶▶▶▶	Siirtyminen edelliseen tai seuraavaan nimikkeeseen, osaan, musiikkikappaleeseen tai tiedostoon.
▶▶▶▶▶ ▶▶▶▶▶	Keskeytä tai jatka toistoa.
■	Lopeta toisto.
+/-	Äänenvoimakkuuden lisääminen tai vähentäminen.
⏏	Äänen mykistämistä tai palauttaminen.
⏏	Elävöitä musiikkia DSC-läinetoistella: tasapainoinen, selkeä, tehokas, lämmin ja kirkas.
DISPLAY	Toistotietojen tarkasteleminen.

Toistovaihtoehdot

[PBC]	ota toistonhallinta käyttöön tai poista se käytöstä.
[Kuvaohje]	valitse TV-suunnille sopiva kuvan näyttömuoto.
[Kulma]	valitse kamerakulma.
[Mikrofon]	ota mikrofon käyttöön tai poista se käytöstä.
[Karaoke-asetus]	aseta karaokelevyn äänenvoimakuus.
[Ään]	valitse käytettävä karokeäänin tai poista äänenpainon ääni käytöstä.
[Zoom]	voit lähentää tai loitontaa kuvaa videotoiston aikana.
[Toisto]	valitse uusinotostoitla tai poista se käytöstä.
[SIIRK]	voit videotoiston aikana siirtää tiettyin videon kohtaan.
[Hitaasti taakke] e [Hitaasti eteen]	voit videotoiston aikana valita hidastetun toiston eteen- tai taaksepäin.

Teknisii tiedoita

Enimmäislähtöteho	70 W
Virtayksike	87,5-108 MHz
Virtayksikaivo	50 KHz
USB Direct-versio	2,0 nopeaa
Levy halkaisija	12 cm / 8 cm
Videokoodaus	MPEG-1 / MPEG-2 / DivX
Virta	100–240 V, 50/60 Hz
Virtankulutus käytössä	28 W
Virtankulutus Eco Power –valmiustilassa	<0,5 W
Matrit	
- Päälatte (L x K x S)	180 x 121 x 239 mm
- Päälatte	140 x 260 x 185 mm
Paino	
- Päälatte	1,6 kg
- Kautinkotelo	2,1 x 2 kg

PT

Antes de utilizar o seu produto, leia as informações de segurança que o acompanham.

Mudar para o modo de espera.

Mudar para o modo de poupança de energia.

Para transferir o manual do utilizador completo, visite www.philips.com/support.

Formatos de discos suportados

- Digital Video Discs (DVDs)
- CDs de Vídeo (VCDs)
- CDs de Super Vídeo (SVCDs)
- Digital Video Discs + Regrabável (DVD+RW)
- Compact Discs (CDs)
- Ficheiros de imagem (Kodak, JPEg) em CDR(W)
- Disco DivX(R) em CD-R(W)
- DivX 3.11, 4.x e 5.x

Informações da capacidade de reprodução de USB

Dispositivos USB compatíveis:

- Memória flash USB (USB 2.0 ou USB 1.1)
- Lectores flash USB (USB 2.0 ou USB 1.1)
- Cartões de memória (necessita de um leitor de cartões adicional para funcionar com esta unidade).

Controlar a reprodução

▲ / ▼	Selecione uma pasta.
◀ ▶ (◀◀▶▶)	Retrosceder/avançar rapidamente.
◀ ▶ ▶▶ ◀◀ ▶▶▶ ◀◀◀ ▶▶▶▶	Salta para título/capítulo/arquivo anterior ou seguinte.
▶▶▶▶▶ ▶▶▶▶▶	Interrompe ou retoma a reprodução.
■	Para a reprodução.
+/-	Aumentar ou diminuir o volume.
⏏	Cortar ou restaurar o som.
⏏	Enriqueça o efeito sonoro com DSC, equilibrado, cristalino, poderoso, acalorado e brilhante.
DISPLAY	Ver informações de reprodução.

Opções de reprodução

[PBC]	ligar/desligar o Controlo de Reprodução.
[Rácio aspecto]	selecionar un formato de apresentação da imagem para adaptar ao ecrã do televisor.
[Ángulo]	alternar entre ângulos da câmara.
[Microfono]	ligar ou desligar a saída de som do microfono.
[Config karaoke]	definir diferentes volúmes para um disco de karaoke.
[Vocal]	selecionar vários modos de áudio de