

Guide de démarrage rapide



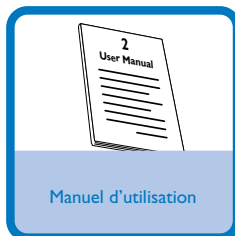
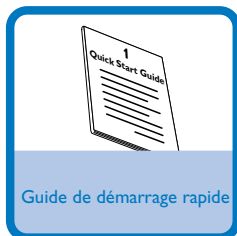
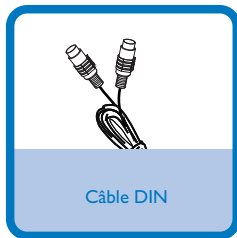
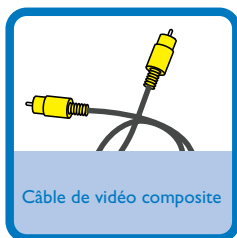
Etape A Connexion

Etape B Réglage

Etape C Plaisir d'écoute

Contenu de l'emballage?

Vous trouverez ces éléments en ouvrant la boîte.



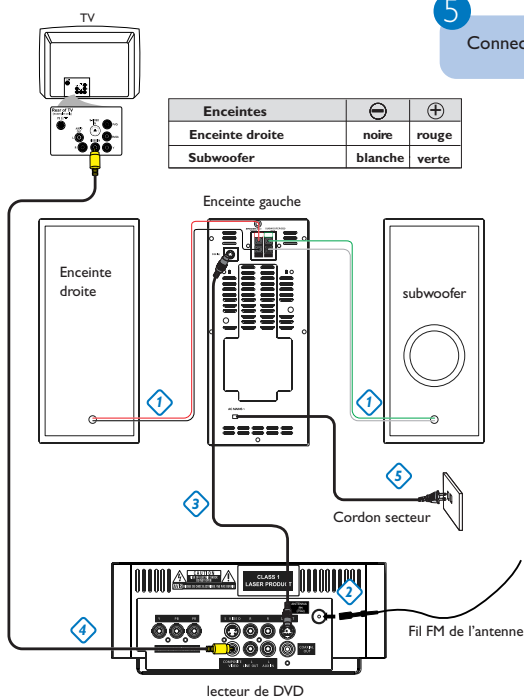
Etape A Connexion

Important!

– This set can only be operated after the supplied DIN cable has been connected.

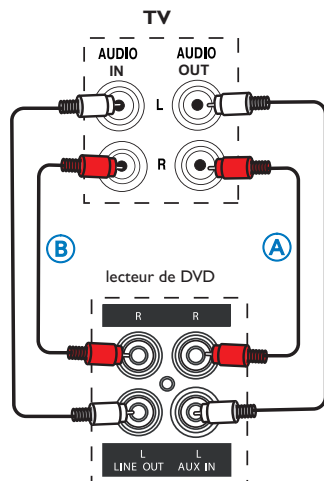
Tips

– Voir le Manuel d'Utilisation pour les autres options de connexion TV.
– Pour connecter à une TV en mode de balayage progressif, référez-vous au manuel d'utilisation pour effectuer les connexions correctes et pour obtenir de plus amples détails sur l'installation.



- 1 Connectez l'enceinte droite et le subwoofer à la le l'enceinte gauche.
- 2 Connectez le Fil FM de l'antenne.
- 3 Connectez le câble DIN fourni à la le DVD et à la de l'enceinte gauche.
- 4 Connectez le câble vidéo composite à la lecteur de DVD et la TV.
- 5 Connectez les câble d'alimentation du système

- A Pour pouvoir écouter les chaînes télévisées via le lecteur de DVD, branchez les câbles audio (blanc/rouge, non fourni) entre les prises AUX IN (L/R) du lecteur de DVD et les prises AUDIO OUT du téléviseur.
- Avant de débiter l'utilisation, appuyer sur AUX sur la télécommande pour sélectionner « AUX » afin d'activer la source d'entrée.
- B Pour pouvoir écouter un disque via le téléviseur, branchez les câbles audio (blanc/rouge, non fourni) entre les prises LINE OUT (L/R) du lecteur de DVD et les prises AUDIO IN du téléviseur.



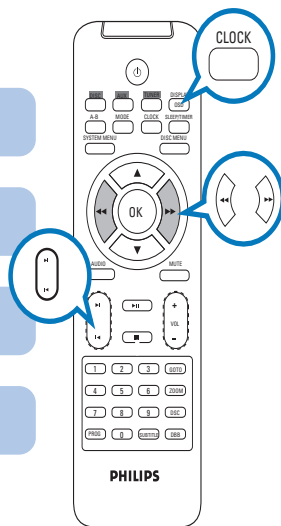
Paso B Configuración

Réglage du téléviseur

- 1 Appuyez sur **SOURCE (DISC)** de la télécommande pour sélectionner la source du disque.
- 2 Allumer le poste de télévision et le régler sur le canal Video-In correct.

Régler l'horloge

- 1 En mode veille ou de mise sous tension, maintenez enfoncée la touche **CLOCK** de la télécommande. Les chiffres de l'horloge clignotent à l'écran.
- 2 Appuyer sur **◀** ou **▶** pour régler les heures.
- 3 Appuyer sur **◀◀** ou **▶▶** pour régler les minutes.
- 4 Appuyer sur **CLOCK** pour confirmer.



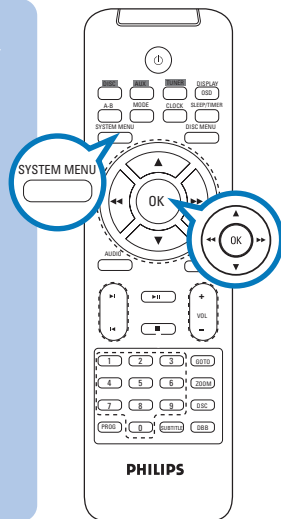
Régler les options du menu DVD

IMPORTANT!

Si la fonction de balayage progressif est activée mais que le téléviseur connecté ne prend pas en charge les signaux de balayage progressif ou que les câbles ne sont pas branchés correctement, reportez-vous à la Manuel d'utilisation pour plus d'informations sur la configuration correcte de la fonction de balayage progressif ou désactivez cette fonction en suivant les instructions ci-dessous :

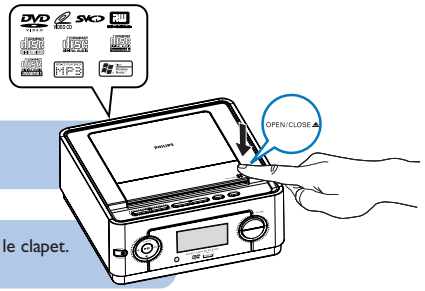
- 1) Désactivez le mode Balayage progressif de votre téléviseur ou activez le mode Balayage entrelacé
 - 2) Désactivez le balayage progressif en sélectionnant " OFF " (Désactivé) dans le menu **PROGRESSIVE** (Progressif), puis appuyez sur la touche **SYSTEM MENU** de la télécommande pour quitter le menu système.
- Ou, pour désactiver le balayage progressif, vous pouvez également ouvrir le tiroir-disque, puis maintenir enfoncée la touche **▶** du panneau avant et appuyer sur la touche " 1 " de la télécommande.

Tip
Voir les chapitres "Préparations" et "DVD Menu Options" dans le Manuel d'Utilisation pour des descriptions détaillées.



Mettre un disque en lecture

- 1 Appuyez sur **OPEN /CLOSE** pour ouvrir le compartiment CD.
- 2 Introduisez un CD avec la face imprimée orientée vers le haut et fermez le clapet.
- 3 La lecture commence automatiquement. Sinon, appuyez sur **▶ II**.
- 4 Pour arrêter la lecture de CD, appuyez sur **■**.



Pour mettre le système sous tension, appuyez sur la touche **STANDBY ON** de l'appareil ou sur la touche **DISC/TUNER/AUX** de la télécommande.

Programmer et régler les stations radio

- 1 Appuyez sur **SOURCE (TUNER)** de la télécommande pour sélectionner la Source tuner (FM).
- 2 Appuyez sur **PROGAM** durant plus de deux secondes pour programmer toutes les stations radio disponibles dans l'ordre de la bande de fréquence.
- 3 Appuyez sur **◀ / ▶** (ou **les numéros 0 à 9** de la télécommande) jusqu'à ce que le numéro pré-régulé de l'émetteur de votre choix soit affiché.

Tip

Les programmes de lecture détaillés et les fonctions supplémentaires sont décrits dans le manuel d'utilisation fourni.

Remarques pour la télécommande:

- Sélectionnez d'abord la source que vous désirez commander en appuyant sur l'une des touches de sélection de la source sur la télécommande (par exemple **DISC, TUNER**).
- Sélectionnez ensuite la fonction voulue (par exemple **▶, ◀, ▶|**).

