

Guía de Inicio Rápido



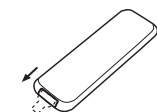
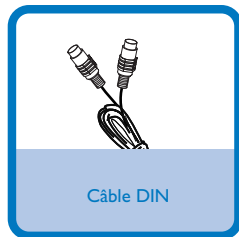
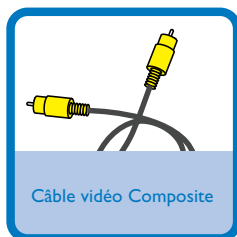
Paso A *Conexión*

Paso B *Configuración*

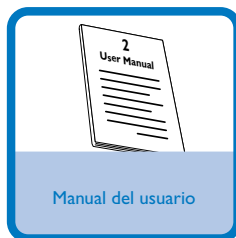
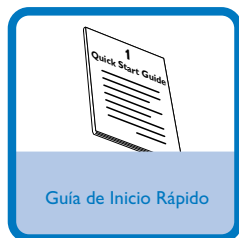
Paso C *Disfrutar*

¿Qué hay en la caja?

Al abrir la caja encontrará estos artículos.



Retire la sábana protectora de plástico.



Paso A Conexión

¡IMPORTANTE!

– This set can only be operated after the supplied DIN cable has been connected.

Tips

- Para otras opciones de conexión del TV consulte el Manual de Instrucciones.
- Para conectar a un TV Progressive Scan, consulte el manual de instrucciones con la información sobre la conexión correcta y la configuración detallada.

1

Conecte el cables del altavoz derecho y del subwoofer a del altavoz izquierdo.

2

Conecte la antena FM suministrada.

3

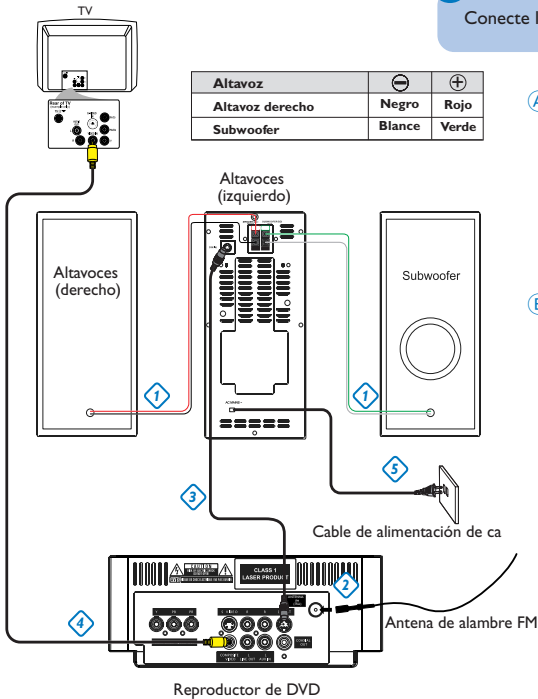
Conecte el cable DIN suministrado a del reproductor de DVD y a del altavoz izquierdo.

4

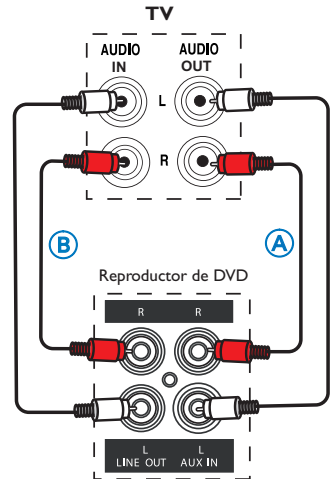
Conecte el cable vídeo composite suministrado a del reproductor de DVD y a un TV.

5

Conecte la toma eléctrica AC MAINS.



- A Para escuchar los canales de TV a través de este equipo, utilice los cables audio (blanco/rojo, no incluido) para conectar las clavijas AUX IN (L/R) a las correspondientes clavijas AUDIO OUT del aparato TV.
 - Antes de iniciar el funcionamiento, pulse AUX en el mando a distancia para seleccionar “AUX” y activar la fuente de entrada.
- B Para escuchar los reproducción del disco a través de TV, utilice los cables audio (blanco/rojo, no incluido) para conectar las clavijas LINE OUT (L/R) a las correspondientes clavijas AUDIO IN del aparato TV.



Paso B Configuración

Configuración de televisor

1

Pulse **SOURCE (DISC)** en el control remoto para seleccionar la fuente del disco.

2

Encienda el aparato TV y configure el canal de Entrada Video correcto.

Ajuste del reloj

1

En modo de espera o espera Eco Power, mantenga pulsado **CLOCK** en el control remoto. Les chiffres des heures clignotent à l'écran d'affichage.

2

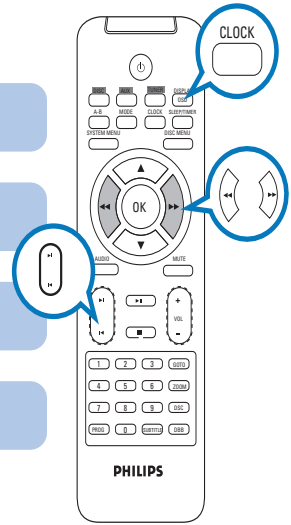
Pulse **◀▶** para ajustar las horas.

3

Pulse **◀▶** para ajustar los minutos.

4

Pulse **CLOCK** para memorizar la hora de inicio.



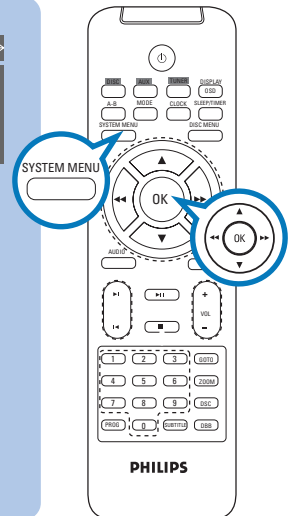
Opciones de ajuste del menú DVD

¡IMPORTANTE!

Si la función de exploración progresiva está activada pero el televisor conectado no admite señales progresivas o los cables no se han conectado correctamente, consulte la Manual del usuario para obtener información sobre cómo configurar la exploración progresiva o desactivar la función como se indica más adelante:

- 1) Desactive el modo de exploración progresiva, y después active el modo de entrelazado.
- 2) Desactive la exploración progresiva seleccionando "OFF" (Desactivado) en el menú PROGRESSIVE (Progresivo) y, a continuación, pulse SYSTEM MENU en el control remoto para salir del menú del sistema.

O para desactivar la exploración progresiva, también puede abrir primero la puerta de discos, a continuación, mantener pulsado **▶** en el panel frontal y pulsar la tecla "1" del control remoto.



Tip

Consulte los capítulos "Preparations" y "DVD Menu Options" en el Manual de Instrucciones para mayor información.

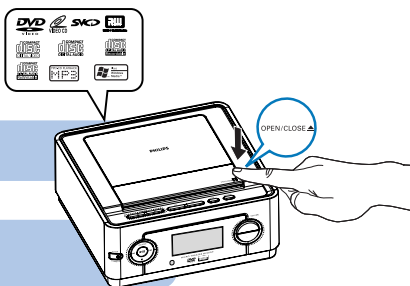
Reproducción de un disco

1 Pulse **OPEN/CLOSE** ▲ para abrir el compartimiento de discos.

2 Introduzca un disco con la cara etiquetada hacia arriba, después cierre el compartimiento de discos.

3 La reproducción empezará automáticamente. En caso contrario, pulse ► **II**.

4 Para detener la reproducción de CD, pulse ■.



Para encender el sistema, pulse **STANDBY ON** (⏻) / **SOURCE** en el equipo, o **DISC/TUNER/AUX** en el control remoto.

Programación y sintonización de emisoras de radio

1 Pulse **SOURCE (TUNER)** en el control remoto para seleccionar la fuente sintonizador (FM).

2 Pulse **PROGRAM** en el equipo durante más de dos segundos para programar todas las emisoras disponibles por orden de su frecuencia.

3 Pulse ◀ / ▶ (teclado numérico en el control remoto) hasta seleccionar en pantalla el número de presintonía deseado.

Tip

En el manual del propietario adjunto se describen funciones de reproducción detalladas y funciones adicionales.

Notas para el control remoto:

- En primer lugar, seleccione la fuente que desea controlar pulsando una de las teclas de selección de fuente del control remoto (DISC o TUNER, por ejemplo).
- Seguidamente seleccione la función deseada (► **II**, ◀, ▶ por ejemplo).

