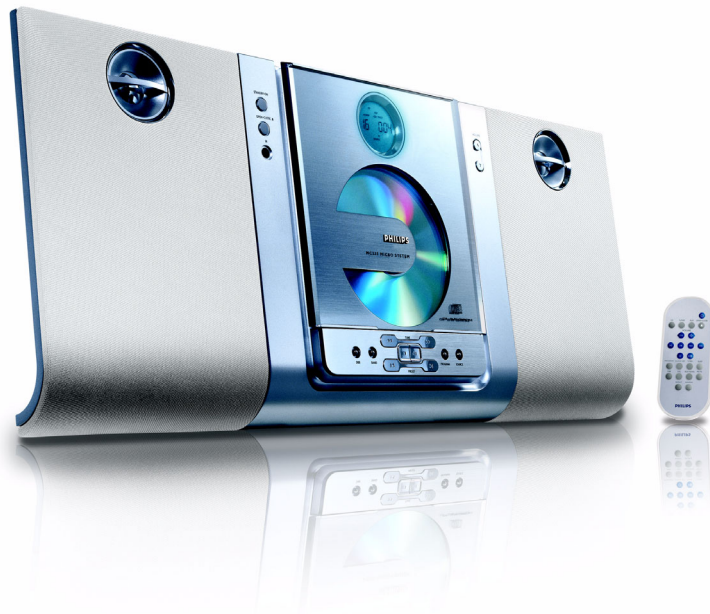


Philips  
Microchaîne haute fidélité



MC235



## Style, qualité de son, fixation murale

Si vous êtes branché et avant-gardiste, vous serez séduit par la très chic microchaîne MC235. Elle possède des performances sonores dynamiques, une conception tout à fait originale et elle peut être fixée au mur.

### Enrichissez votre univers sonore

- Lecture des CD, CD-R et CD-RW
- Définition optimisée des styles musicaux
- Amplification dynamique pour des basses profondes
- Puissance totale de 2 x 5 W eff.

### Le rythme de votre journée

- Réveil programmable/minuteur veille
- Syntoniseur numérique 40 présélections pour encore plus de commodité

### Design harmonisé avec votre intérieur

- Conception élégante avec couvercle avant motorisé coulissant
- Installation murale flexible

**PHILIPS**  
sense and simplicity\*

\* Du sens et de la simplicité

## Spécifications

### Son

- **Accentuation du son:** Contrôle numérique du son 4 modes, Amplif. dynamique des basses (DBB)
- **Puissance de sortie:** Puissance totale de 10 watts
- **Puissance de sortie (eff.):** 2 x 5 W

### Haut-parleurs

- **Haut-parleur principal:** 2 voies, Haut-parleur de graves 3 po, Système de haut-parleurs Bass Reflex, Haut-parleur d'aigus piézo

### Lecture audio

- **Supports de lecture:** CD, CD-R, CD-RW
- **Modes de lecture des disques:** Répétition 1 piste/album/ttes pistes, Lecture aléatoire, 40 plages programmables
- **Type de chargeur:** Chargement par l'avant, Motorisé

### Syntoniseur/Récepteur/Émetteur

- Syntonisation numérique automatique
- **Bandes du syntoniseur:** FM stéréo, AM
- **Caractéristiques du syntoniseur:** Mise en mémoire automatique
- **Stations en mémoire:** 40

### Connectivité

- **Casque:** 3,5 mm

- **Autres connexions:** Antenne AM, Antenne FM
- **Entrée auxiliaire:** Entrée ligne

### Commodité

- **Alarmes:** Alarme CD, Alarme radio, Programmation de mise en veille
- **Couleur de rétroéclairage:** Bleu
- **Horloge:** Sur affichage principal
- **Affichage:** ACL

### Accessoires

- **Accessoires inclus:** 2 vis pour fixation murale, Antenne AM/FM, Support
- **Télécommande:** 23 touches, pile
- **Mode d'emploi/Manuel de l'utilisateur:** Anglais, Français, Espagnol

### Dimensions

- **Poids incluant l'emballage:** 5,3 kg
- **Dimensions de l'appareil (l x H x P):** 250 x 245 x 96 mm
- **Dimensions de l'emballage (l x H x P):** 330 x 313 x 300 mm
- **Dimensions du haut-parleur principal (l x H x P):** 166 x 245 x 90 mm

### Alimentation

- **Alimentation:** 120 V, 60 Hz

## Points forts du produit

### Contrôle numérique du son

Le contrôle numérique du son vous offre un choix de modes prédéfinis, soit jazz, rock, pop et classique, que vous pouvez utiliser pour optimiser la gamme de fréquences en fonction des différents styles de musique. Chaque mode est basé sur la technologie d'égalisation graphique permettant d'ajuster automatiquement la balance du son et d'améliorer les fréquences sonores les plus importantes du style musical choisi. Avec le contrôle numérique du son, il vous est donc facile d'apprécier pleinement votre musique grâce à l'ajustement précis de l'équilibre du son pour le type de musique que vous écoutez.

### Amplif. dynamique des basses (DBB)

La suramplification des basses permet, d'une simple pression sur un bouton, d'apprécier votre musique au maximum, en accentuant les basses de l'enregistrement en fonction du volume (du plus bas au plus fort). À bas volume, il est en général difficile de percevoir les basses fréquences. Le système DBB permet d'augmenter le niveau des basses de façon à diffuser un son régulier, même à bas volume.



Date de publication  
2009-02-12

Version: 4.1.9

12 NC: 9073 100 12081  
UPC: 0 37849 94852 1

© 2009 Koninklijke Philips Electronics N.V.  
Tous droits réservés.

Les caractéristiques sont sujettes à modification sans préavis. Les marques commerciales sont la propriété de Koninklijke Philips Electronics N.V. ou de leurs détenteurs respectifs.

[www.philips.com](http://www.philips.com)