

# Micro Hi-Fi System

MC150

User manual

Manuel d'utilisation

Manual del usuario

使用説明



# PHILIPS

**México**



Es necesario que lea cuidadosamente su instructivo de manejo.

	<b>PRECAUCIÓN - ADVERTENCIA</b> No abrir, riesgo de choque eléctrico	
	<b>ATENCIÓN</b> Verifique que el voltaje de alimentación sea el requerido para su aparato	
Para evitar el riesgo de choque eléctrico, no quite la tapa. En caso de requerir servicio, dirijase al personal calificado.		

Descripción: **Microsistema de Audio**  
Modelo : **MC150/ 21**  
Alimentación: **110-127 / 220-240V; ~50-60 Hz**  
Consumo: **25 W**  
Importador: **Philips Mexicana, S.A. de C.V.**  
Domicilio: **Av. La Palma No.6**  
**Col. San Fernando La Herradura**  
**Huixquilucan**  
Localidad y Tel: **Edo. de México C.P. 52784**  
**Tel.52 69 90 00**  
Exportador: **Philips Electronics HK, Ltd.**  
País de Origen: **China**  
N° de Serie: \_\_\_\_\_

**LEA CUIDADOSAMENTE ESTE INSTRUCTIVO  
ANTES DE USAR SU APARATO.**

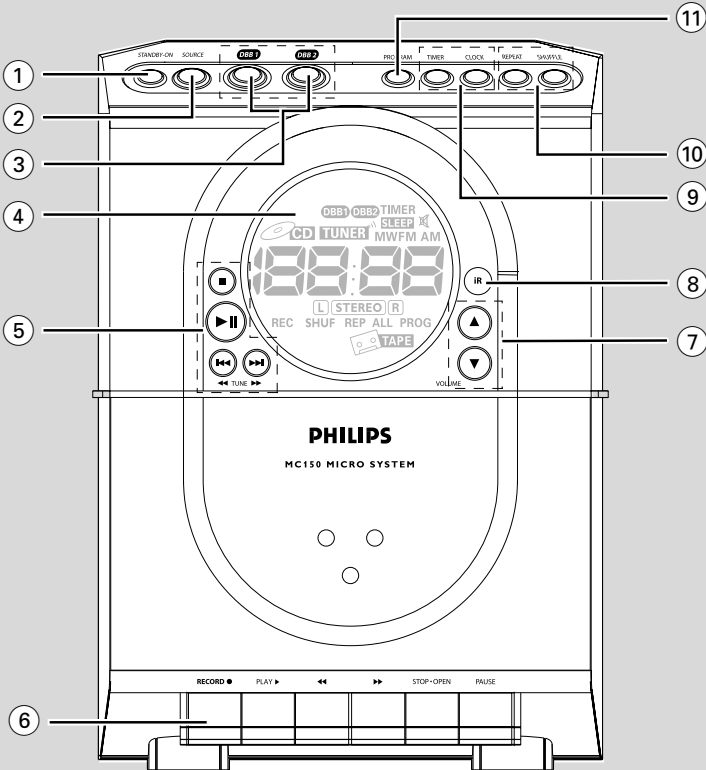
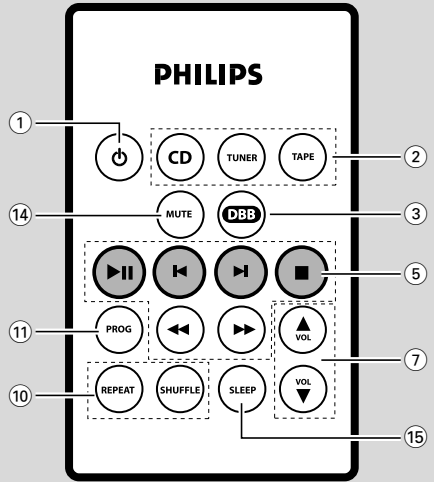
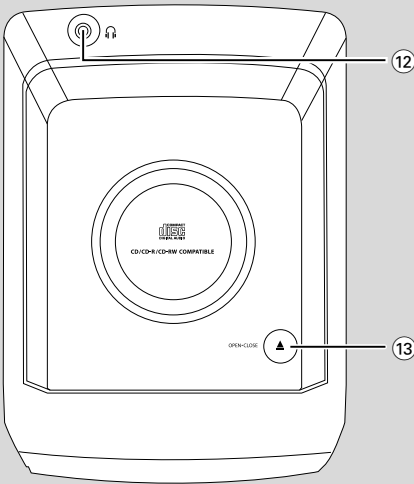
## **AVISO IMPORTANTE**

*Philips Mexicana, S.A. de C.V. no se hace responsable por daños o desperfectos causados por:*

- *Maltrato, descuido o mal uso, presencia de insectos o roedores (cucarachas, ratones etc.).*
- *Cuando el aparato no haya sido operado de acuerdo con el instructivo del uso, fuera de los valores nominales y tolerancias de las tensiones (voltaje), frecuencia (ciclaje) de alimentación eléctrica y las características que deben reunir las instalaciones auxiliares.*
- *Por fenómenos naturales tales como: temblores, inundaciones, incendios, descargas eléctricas, rayos etc. o delitos causados por terceros (choques asaltos, riñas, etc.).*

## **CAUTION**

*Use of controls or adjustments or performance of procedures other than herein may result in hazardous radiation exposure or other unsafe operation.*





English ..... 6

Français ..... 22

Español ..... 38

中文 ..... 54

English

Français

Español

中文

---

## 一般事項

環保說明 .....	55
隨機配件 .....	55
安全須知 .....	55

---

## 準備工作

背面連接 .....	56-57
使用遙控器之前 .....	57
更換遙控器電池 (鋰電池 CR2025) .....	57

---

## 控制鍵

主機及遙控器上的控制鍵 .....	58
-------------------	----

---

## 基本功能

開機 .....	59
省電自動待機 .....	59
調節音量與音效 .....	59

---

## 光碟機操作

播放光碟 .....	60
選擇不同的曲目 .....	60
在一首曲目中尋找一個段落 .....	60
不同的播放模式：重複 (Repeat) 與亂序 (Shuffle) 播放 .....	61
編輯曲目播放清單 .....	61
查看曲目播放清單 .....	61
刪除曲目播放清單 .....	61

---

## 電台接收

調諧選台 .....	62
預設電台 .....	62
選擇預設電台 .....	62
改變調諧頻階 .....	62

---

## 磁帶機操作/錄音

磁帶播放 .....	63
關於錄音的一般說明 .....	63
CD 同步播放及錄音 .....	63-64
從收音機錄音 .....	64

---

## 維護保養

.....	64
-------	----

---

## 時鐘/計時器

設定時鐘 .....	65
查看時鐘 .....	65
設定計時器 .....	65
開啟與關閉計時器 (TIMER) .....	65
開啟與關閉睡眠計時器 (SLEEP) .....	66

---

## 技術規格

.....	66
-------	----

---

## 故障排除

.....	67-68
-------	-------

## 重要事項！

請注意位於本機背面的電壓選擇器已被廠家預設為 220V。若你的國家使用 110V-127V 電壓，請在開啟本機前將電壓選擇器的電壓設定為 110V-127V。

## 環保說明

我們已把多餘的包裝材料省掉。並盡量使包裝物容易地分為如下三種材料：紙板（紙箱）、聚苯乙烯泡沫塑料（減震）和聚乙烯（包裝袋和保護性泡沫膠紙）。

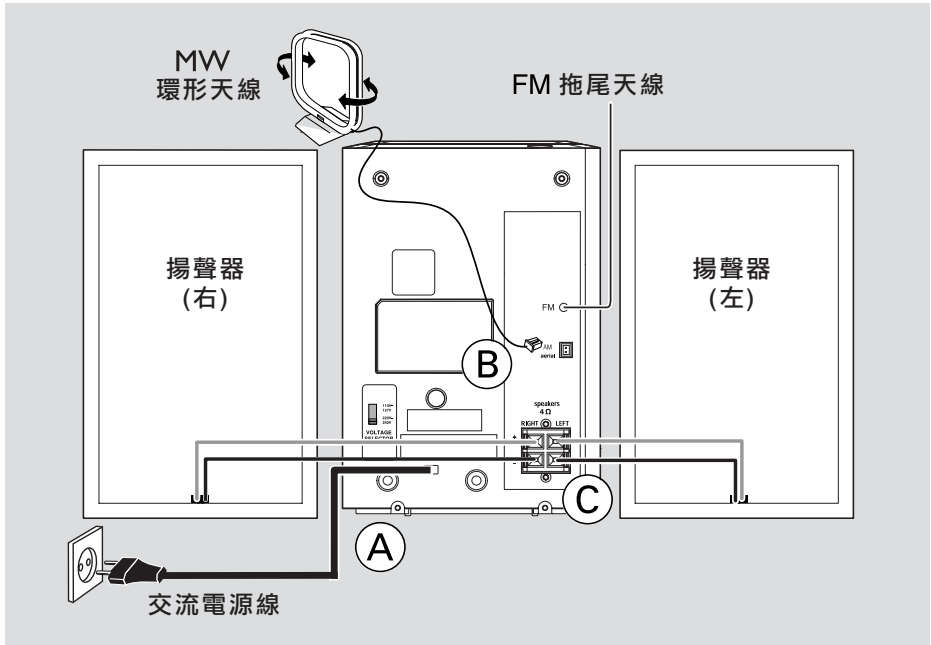
若由專業公司進行拆卸，你這台產品中含有某些材料可再循環使用。在處理這些廢棄的包裝材料、耗盡電池及舊設備時，請遵守當地的有關法規

## 隨機配件

- 揚聲器音箱一對
- 遙控器連電池
- MW 環形天線

## 安全須知

- 在操作本機之前，應先確定本機銘牌上的操作電壓（或者電壓選擇器旁所註明的電壓）與你當地的電源電壓是否相同。若不相同，請向你的經銷商諮詢。
- 將本機放置在堅固平坦的穩定表面上。
- 將本機放置在通風良好的地方，以防止熱量積聚在機內。確保機身的後部和頂部最少留有 10 厘米（4 英寸）的空隙，左右兩邊最少有留有 5 厘米（2 英寸）的空隙。
- 本機不應遭受水滴或水濺。
- 通風孔不應覆蓋諸如報紙、桌布和窗簾等物品而妨礙通風。
- 勿讓本系統、電池或碟片暴露在潮濕、雨淋和多塵的環境，也不要將它們放置在加熱設備附近或陽光直射的場所，以免過度受熱。
- 在本機上不應放置裸露的火焰源，如點燃的蠟燭。
- 在本機上不應放置諸如花瓶一類的裝滿液體的物品。
- 當直接把本機從較冷處搬到較暖的環境或放置在十分潮濕的房間時，機內的激光頭可能因冷凝現象而蒙上水汽，這時將不能播放碟片。如果出現這種情況，可取出光碟並開啟本機約一小時讓水汽蒸發，直至可正常播放為止。
- 本機的機械部件使用自潤滑式軸承，不可任意使用潤滑油或油脂。
- 當本機處於待機狀態時仍會消耗能量。若要完全切斷本機的電源，必須將交流電源插頭從牆上插座中拔出。



## 背面的連接

銘牌位於本機背面。

### A 交流電源

在把交流電源線連接至牆上的交流電源插座之前，必須確保以下事項已經完成：

- 如果機上裝有電壓選擇器 (VOLTAGE SELECTOR)，必須將它調整至與當地相符的電源電壓值上。

#### 警告！

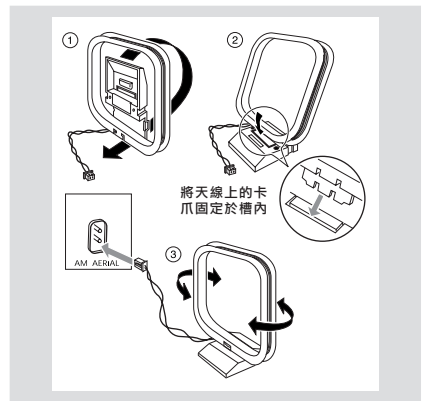
- 為獲得最佳的操作狀態，應使用原本的電源線。
- 當開啟電源後，切勿進行或更換任何連接事項。

為避免過熱起見，本機設有安全電路。所以當本機出現極限狀況時，它將會自動切換至待機狀態。這時，應讓本機冷卻後再使用（僅限於某些型號）。

### B 連接天線

將隨機供應的 MW 環形天線和 FM 天線連接至其所屬的終端上。調整天線位置以取得最佳接收效果。

### MW 天線



- 天線應盡量遠離電視機，錄影機或其他輻射源。



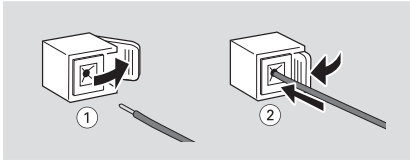
## FM 天線

- 充分延伸機身背面的 FM 天線，以獲得最佳的接收效果。

## C 連接揚聲器

### 前置揚聲器

將揚聲器的導線連接至 SPEAKERS 揚聲器端子，右邊揚聲器接 "RIGHT" 端子，左邊揚聲器接 "LEFT" 端子。顏色線（有標記）接 "+" 極，黑色線（無標記）接 "-" 極。



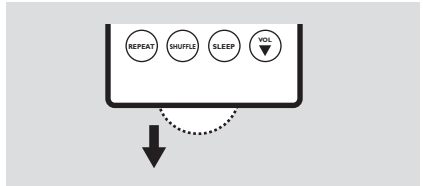
- 如圖所示，將揚聲器導線的裸露部分充分插入揚聲器端子並夾緊。

註：

- 為確保能聆聽到最佳的音效，我們建議你祇使用隨附的揚聲器。
- 切勿連接一對以上的揚聲器至揚聲器的 + / - 端子。
- 所連接揚聲器的阻抗不能低於隨附揚聲器的額定阻抗。請參閱使用說明書內的「技術規格」一節。

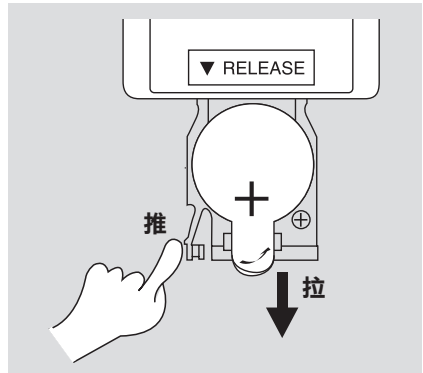
## 使用遙控器之前

- 1 拉出遙控器的塑膠保護片。
- 2 按遙控器上的其中一個聲源選擇鍵（例如 CD, TUNER），選擇你想要控制的聲源。
- 3 然後選擇想要的功能（例如 ▶, ◀, ▶|）。



## 更換遙控器中的電池（鋰電池 CR2025）

- 1 將扣子 (A) 輕拉向左方。
- 2 抽出電池盒 (B)。
- 3 換入一個新電池，然後將電池盒完全插回到原來位置。



小心！

電池含有化學物質，因此用後請予以妥善的棄置處理。

## 主機和遙控器上的控制鍵

### ① STANDBY-ON / 0

- 將本機切換到待機模式/開機

### ② SOURCE (CD/TUNER/TAPE)

- 開機
- 選擇相應的 CD (光碟機)/ FM/ MW (收音機)/ TAPE (磁帶) 聲源。

### ③ DBB1 / DBB2 (DBB)

- (超動感低音增強) 增強低音。

### ④ 顯示屏

- 顯示本機的狀態。

### ⑤ 模式選擇

#### STOP ■

用於 CD ..... 停止 CD 播放或刪除 CD 曲目  
播放清單。

#### PLAY•PAUSE ▶ II

用於 CD ..... 開始或暫停 CD 播放。

#### ◀◀ / ▶▶ / ◀◀ TUNE ▶▶ (|◀ / ▶|)

用於 CD ..... 跳至當前曲目、前一首或後一  
首曲目的開頭。

在一首曲目/ CD 中向後或向前  
搜索。

用於收音機 ..... 調諧選台。

..... 選擇預設電台。

### ⑥ Tape Deck Operation

RECORD ● ..... 開始錄音。

PLAY ▶ ..... 開始播放。

◀◀ / ▶▶ ..... 快速倒帶或進帶。

STOP•OPEN ... 停止磁帶操作/打開磁帶  
艙。

PAUSE ..... 暫停錄音或暫停播放。

### ⑦ VOLUME ▲ / ▼ (VOL ▲ / ▼)

- 調節音量大小。
- 調節時鐘/計時器的小時和分鐘。

### ⑧ iR SENSOR (紅外線感測器)

- 接收遙控器訊號的紅外線感測器。

### ⑨ TIMER / CLOCK

- 開啟/關閉或設定計時器功能。
- 設定時鐘功能。
- 查看時鐘時間。

### ⑩ REPEAT (重複) / SHUFFLE (亂序) 播放

- 重複播放一首曲目/ CD 曲目播放清單/整張  
CD。
- 以亂序方式播放 CD 曲目。

### ⑪ PROGRAM (PROG)

用於 CD ..... 編輯及查看曲目播放清單。  
用於收音機 ..... 手動或自動預設電台。

### ⑫

- 耳筒插孔。

### ⑬ OPEN•CLOSE

- 開啟或關閉 CD 門蓋。

### ⑭ MUTE

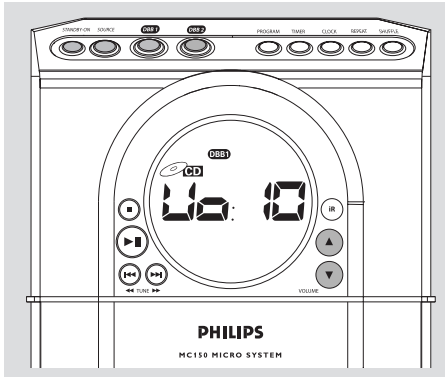
- 關閉或開啟聲音播放。

### ⑮ SLEEP

- 開啟/關閉睡眠計時器或設定睡眠計時器的時  
間。

#### 遙控器使用注意事項：

- 首先按遙控器上的其中一個聲源選擇鍵  
(如：CD, TUNER)。
- 然後選擇所要的功能 (如：▶, |◀, ▶|)。



## 重要事項！

開始操作本機之前，必須把準備工作全部完成。

## 開啟本機

- 按 **STANDBY-ON** (或遙控器上的 ) 鍵或 **SOURCE** 鍵。  
→ 本機將切換到上次所選的聲源。
- 按 **SOURCE** (或遙控器上的 **CD, TUNER** 或 **AUX**) 鍵。  
→ 本機將切換到所選的聲源。

## 將本機切換至待機模式

- 按 **STANDBY-ON** (或遙控器上的 ) 鍵。
- 如果在磁帶模式或錄音模式，首先按 **STOP•OPEN** 鍵。  
→ 音量大小 (高至最大音量電平 20)、互動式音效設定、上次所選的聲源以及預設電台都會被保留在本播放機的記憶體中。

## 省電自動待機

作為一項省電功能，如果在 CD 播放完畢後 15 分鐘內你不操作任何控制鍵，本機將自動切換至待機狀態。

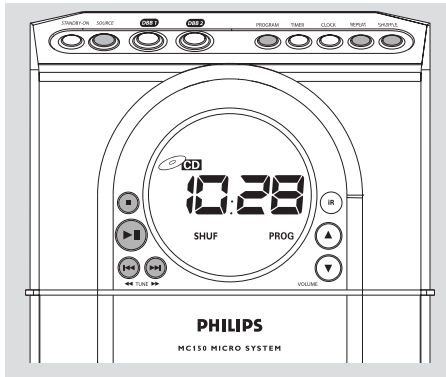
## 調整音量和音效

- 1 按 **VOLUME ▲ / ▼** (或遙控器上的 **VOL ▲ / ▼**) 控制鍵調高或調低音量。  
→ 顯示屏顯示 (代表音量) 和 0-32 之間的一個數字 (代表音量大小)。
- 2 按 **DBB 1** 或 **DBB 2** (或遙控器上的 **DBB**) 鍵開啟或關閉低音增強功能。  
→ 如果 DBB 功能開啟，顯示屏顯示：**DBB1** 或 **DBB2**。
- 3 按遙控器上的 **MUTE** 鍵立即暫停聲音重放。  
→ 播放將繼續但沒有聲音，而且顯示屏顯示 。

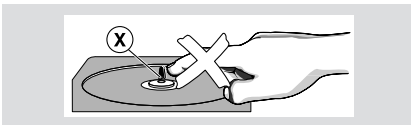


- 要恢復聲音重放，你可以
  - 再按 **MUTE** 鍵；
  - 調節音量控制鍵；
  - 改變聲源。

# 光碟機操作



**重要事項！**  
切勿觸摸光碟機的激光頭。



## 可播放的光碟

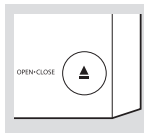
本機可播放各種音頻光碟 (Audio Disc)，包括可刻錄光碟 (CD-R) 及可重刻錄光碟 (CD-RW)。

- 然而，本機不能播放 CD-ROM, CD-I, CDV, VCD, MP3, DVD 或電腦 CD 光碟。

### 1 選擇 CD 聲源。

- 2 按本機頂部的 **OPEN•CLOSE** 打開 CD 光碟倉。

→ 當光碟倉門蓋打開時，**OPEN** (打開) 字樣顯示。



- 3 放入一張光碟 (印刷商標面朝上)，並再按 **OPEN•CLOSE** 關閉 CD 門蓋。  
→ 當 CD 光碟機掃描光碟的內容時，顯示屏顯示 **READ** (讀取) 字樣，並顯示光碟的曲目總數。

### 4 按 **▶▶** 鍵開始播放。

→ 光碟播放期間，顯示屏顯示當前曲目的序號和已播放時間。

- 5 要暫停播放，按 **▶▶** 鍵；要恢復播放，再按 **▶▶** 鍵。

→ 當播放暫停時，顯示屏靜止不動，而當前曲目的序號閃動。

- 6 要停止播放，按 **■** 鍵。

註：在下列情況下 CD 播放也將停止：

- CD 門蓋被打開；
- 光碟已播放完畢；
- 你選擇另一個聲源：TAPE, TUNER；
- 你選擇待機 (standby)；
- 你按下磁帶機的 **PLAY ▶** 鍵。

## 選擇不同曲目

- 按 **◀◀** 或 **▶▶** (或遙控器上的 **◀** 或 **▶**) 鍵一次或多次，直至所需的曲目序號出現在顯示屏上。
- 如果你放入光碟後很快就選擇了一個曲目序號或者在暫停狀態下，你將需要按 **▶▶** 鍵才能開始播放。

## 在一首曲目中尋找某段曲詞

- 1 按住 **◀◀** 或 **▶▶** (或遙控器上的 **◀◀** 或 **▶▶**) 鍵。

→ 雷射唱機以高速、低音量播放光碟。

- 2 當找到你想要的曲詞時，立刻放開 **◀◀** 或 **▶▶** (或遙控器上的 **◀◀** 或 **▶▶**) 鍵。

→ 雷射唱機以正常方式繼續播放。

註：

- 在播放光碟曲目清單期間或當 **SHUFFLE/REPEAT** 功能激活時，祇能在同一首曲目中搜索。

## 不同的播放模式：SHUFFLE (亂序播放) 和 REPEAT (重複播放)

你可以在播放前或播放中選擇及改變不同的播放模式。這些播放模式可與 PROGRAMME 功能結合使用。

**SHUFFLE** ..... 以亂序方式播放整張光碟/曲目播放清單中的全部曲目。

**SHUFFLE 和 REPEAT ALL**... 以亂序方式連續重複播放整張光碟/曲目播放清單。

**REPEAT ALL** ... 重複播放整張光碟/曲目播放清單。

**REPEAT** ..... 連續重複播放當前的曲目。

- 1 要選擇你的播放模式，在播放前或播放中按 **SHUFFLE** 或 **REPEAT** 鍵，直至顯示屏顯示你想要的功能。
- 2 如果本機處於停止位置，按 **▶▶** 鍵開始播放。  
→ 如果你已選擇了 SHUFFLE，播放將自動開始。
- 3 要回到正常的播放模式，按 **SHUFFLE** 或 **REPEAT** 鍵直至各種 SHUFFLE/ REPEAT 模式字樣不再顯示。
- 你也可以按 **■** 鍵取消你所選的播放模式。

## 編輯曲目播放清單

在停止狀態，你可選擇 CD 曲目並按你想要的播放次序編輯為曲目播放清單。若喜歡的話，每首曲目可儲存多次。存儲器最多可儲存 20 首曲目。

- 1 按 **PROGRAM** (遙控器上的 **PROG**) 鍵進入曲目播放清單編輯模式。  
→ *P-R-Q-S* 字樣顯示，**PROG** 標誌閃動。
- 2 使用 **◀◀** 或 **▶▶** (遙控器上的 **◀** 或 **▶**) 鍵選擇你想要的曲目序號。
- 3 按 **PROGRAM** (遙控器上的 **PROG**) 鍵確認要被儲存的曲目序號。  
→ 下一個曲目播放清單編號 *P-Ux* 顯示。
- 4 重複步驟 2-3，選擇及儲存你想要的全部曲目。  
→ 如果你嘗試編設超過 20 首曲目，顯示屏將顯示 *FULL* (記憶體而已存滿) 字樣。
- 5 要開始播放你的光碟曲目播放清單，按 **▶▶** 鍵。

註：

– 如果需要，你可進一步將曲目加入到當前的曲目播放清單中。必須確定你處於停止位置，而且所儲存的曲目不超過 20 首。

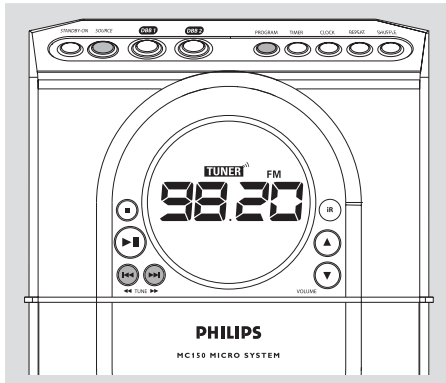
## 檢查曲目播放清單

在停止狀態下，按住 **PROGRAM** (遙控器上的 **PROG**) 鍵，直至顯示屏依序顯示你所儲存的全部曲目序號。

## 抹除曲目播放清單

你可用如下方法抹除曲目程序：

- 在停止狀態，按一次 **■** 鍵；
- 在播放期間，按兩次 **■** 鍵；
- 打開 CD 光盤艙。  
→ **PROG** 標誌從顯示屏中消失。



## 調諧選台

- 1 選擇 **TUNER** 聲源。  
→ *tt* 字樣短暫顯示。
  - 2 按 **SOURCE** (遙控器上的 **TUNER**) 鍵一次或多次，選擇你想要的波段。
  - 3 按 **TUNE** ◀◀ 或 ▶▶ 鍵，然後放開該按鍵。  
→ 收音機將自動調諧至一個接收令人滿意的電台。自動調諧期間，顯示屏顯示 *Srch* 字樣。
  - 4 需要時可重複步驟 3，直至找到你想要的電台。
- 如果要調諧至另一個較弱的電台，可重複快按 **TUNE** ◀◀ 或 ▶▶ 鍵直至獲得最佳的接收為止。

## 預設電台

你可在本機的存儲器中儲存總共 30 個 (20 個 FM 和 10 個 MW) 電台。

## 自動預設電台

自動預設電台將從一個所選的預設電台序號 1 開始，從該序號起向上遞增，而之前預設的電台將被取代。

- 1 按 **SOURCE** (遙控器上的 **TUNER**) 鍵一次或多次，選擇你想要的波段。
- 2 按遙控器上的 ◀◀ 或 ▶▶ 鍵選擇開始的預設電台序號。

註：

— 如果你沒有選擇預設電台序號，本機將以缺省的預設電台序號 (1) 開始進行預設，而你以前預設的所有電台都將被取代。

- 3 按 **PROGRAM** (遙控器上的 **PROG**) 鍵兩秒以上，以啟動電台預設功能。

→ 顯示屏顯示 *Auto* 字樣，所有電台都會按波段和接收強度的大小順序進行預設。

## 手動預設電台

- 1 調諧到一個你想要的電台 (見「調諧選台」一節)。
  - 2 按 **PROGRAM** (遙控器上的 **PROG**) 鍵啟動電台預設功能。  
→ **PROG** 標誌在顯示屏上閃動。
  - 3 按遙控器上的 ◀◀ 或 ▶▶ 鍵，從 1 至 20 之間選擇一個數字指定為 FM 波段的預設電台序號 (或從 1 至 10 之間選擇一個數字指定為 MW 波段的預設電台序號)。
  - 4 再按一次 **PROGRAM** (遙控器上的 **PROG**) 鍵確認所作的設定。  
→ **PROG** 標誌消失，該預設電台的頻率顯示。
  - 5 重複上述四個步驟以儲存其他電台。
- 你可在某一預設電台序號的位置儲存另一個頻率而把該預設電台更換。

## 選擇預設電台

- 按遙控器上的 ◀◀ 或 ▶▶ 鍵，直至你想要的預設電台顯示。

## 改變調諧頻階 (僅限於某些機種裝設)

在南、北美洲，MW 波段相鄰頻道的頻階為 10 kHz (一些地區為 9 kHz)。本機在出廠時預設的頻階為 9 kHz。

**改變調諧頻階將會刪除以前儲存的所有預設電台。**

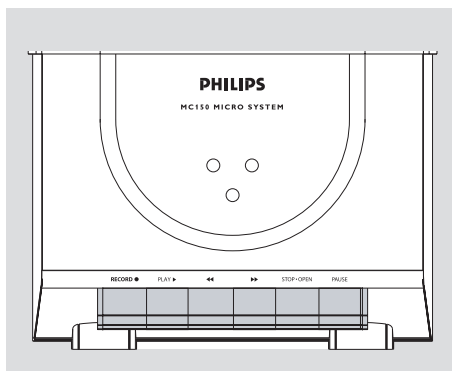
- 1 選擇 **TUNER** 聲源。
- 2 按遙控器上的 **STOP** ■ 鍵五秒以上。  
→ 顯示屏顯示 *Cr 9* 或 *Cr 10*。

註：

— *Cr 9* 和 *Cr 10* 分別指示調諧頻階為

9 kHz 和 10 kHz。

— FM 波段的調諧頻階亦將相應從 50 kHz 改變為 100 kHz，反之亦然。



## 磁帶播放

- 1 選擇 **TAPE** 聲源。  
→ 顯示屏：在磁帶機操作期間一直顯示 *TAPE* 字樣。
- 2 按 **STOP-OPEN** 鍵打開磁帶機門蓋。
- 3 裝入一盒已錄音的磁帶，然後關上磁帶機門蓋。
- 裝入磁帶時，露出磁帶的一端朝下，卷滿磁帶的一端朝左。
- 4 按 **PLAY** 鍵開始播放。
- 5 要暫停錄音，按 **PAUSE** 鍵。要恢復錄音，再按 **PAUSE** 鍵。
- 6 按 **◀** 或 **▶** 鍵快速倒帶或快速進帶。
- 7 要停止播放，按 **STOP-OPEN** 鍵。
- 除非你按下 **PAUSE** 使本機暫停，當磁帶轉到始末端時，磁帶機上的按鍵自動跳回原位。

註：

- 在磁帶播放和錄音時，不能改變聲源。

## 關於錄音的一般說明

- 祇有在不侵犯第三方版權或其它權益的情況下，才可進行錄音工作。
- 要進行錄音，祇能使用防抹保護片未被剔除的完好 **NORMAL** (IEC I型) 普通磁帶。本機不適宜使用 **METAL** (IEC IV) 型金屬磁帶。
- 錄音電平自動設定至最佳數值，調節 **VOLUME** 或 **DBB** 控制器都不會影響錄音。
- 取決於你所用的錄音聲源和錄音磁帶品質的高低，錄音質素可能會有不同。
- 磁帶兩端有一段空白導帶，因此在始末兩端將有 7 秒時間錄不到任何聲音。
- 為了防止意外抹音，可將磁帶要防抹的一面朝向你，剔除其左邊的防抹保護片，這樣便不能在磁帶的這一面錄音。如要將磁帶復原，用膠帶蓋住防抹保護片的開口部分即可。

## CD 同步播放和錄音

- 1 選擇 **CD** 聲源。
- 2 裝入一張光碟，需要時可編輯曲目播放清單。
- 3 按 **STOP-OPEN** 鍵打開磁帶機門蓋。
- 4 裝入一盒適合錄音的磁帶，然後關上磁帶機門蓋。
- 5 按 **RECORD** 鍵開始錄音。  
→ 七秒後，CD 曲目播放清單將會自動從其始端開始播放，你不必另行啟動光碟機。

# 磁帶機操作 / 錄音

在一首 CD 曲目中選錄某個段落：

- 按住 ◀◀ 或 ▶▶ 鍵，當找到你想要的段落時才放開該鍵。
  - 要暫停 CD 播放，按 ▶|| 鍵。
  - 當你按 **RECORD** ● 鍵時，磁帶機就該會準確地從曲目中的這一點開始錄音。
- 6 要暫停錄音，按 **PAUSE** 鍵。要恢復錄音，再按 **PAUSE** 鍵。
  - 7 要停止錄音，按 **STOP•OPEN** 鍵。

## 從收音機錄音

- 1 選擇想要聆聽的電台（見「調諧選台」一節）。
- 2 按 **STOP•OPEN** 鍵打開磁帶機門蓋。
- 3 裝入一盒適合錄音的磁帶，然後關上磁帶機門蓋。
- 4 按 **RECORD** 鍵開始錄音。
- 5 要暫停錄音，按 **PAUSE** 鍵。要恢復錄音，再按 **PAUSE** 鍵。
- 6 要停止錄音，按 **STOP•OPEN** 鍵。

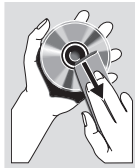
## 維護保養

### 清潔機殼

- 使用一塊稍微蘸有中性清潔劑的軟布抹擦。請勿使用帶有酒精、氨水或磨砂物質的清潔劑。

### 清潔光碟

- 當光碟比較骯髒時，應該用一塊清潔布來抹擦。抹擦時應從中央向外抹擦。
- 不要在光碟上使用苯、稀釋劑和市面售賣的清潔劑等溶劑，也不可使用轉盤唱片用的抗靜電噴劑。

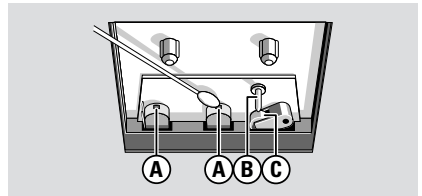


### 清潔光碟機的激光頭

- 經過一段時間使用後，一些髒物或塵土會聚集在光碟機的激光頭上。為了確保良好的播放效果，請使用飛利浦的 CD 激光頭清潔劑或其它市面售賣的清潔劑並按照使用說明來清潔激光頭。

### 清潔磁頭和走帶部件

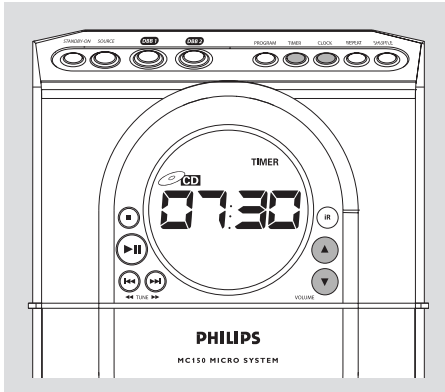
- 為確保良好的錄音及放音品質，每使用 50 小時後應清潔磁頭 (A)，主動軸 (B) 和膠壓輪 (C)。
- 使用一支蘸有少量酒精或磁頭清潔劑的棉花棒進行清潔。
- 你也可以使用磁頭清潔帶，像播放普通磁帶一樣播放一次，以清潔各磁頭。



### 對磁頭消磁

- 使用一般代理商所售賣的消磁磁帶對磁頭進行消磁。





### 設定時鐘

- 1 按住 **CLOCK** 鍵。  
→ 代表小時的時鐘數字閃動。
- 2 按 **VOLUME ▲ / ▼** (遙控器上的 **VOL ▲ / ▼**) 鍵設定小時。
- 3 再按 **CLOCK** 鍵。  
→ 代表分鐘的時鐘數字閃動。
- 4 按 **VOLUME ▲ / ▼** (遙控器上的 **VOL ▲ / ▼**) 鍵設定分鐘。
- 5 按 **CLOCK** 鍵確認所設定的時間。

### 查看時鐘

要在任何聲源模式中查看時鐘，按 **CLOCK** 鍵，時鐘時間將會顯示數秒。

註：

- 如果時鐘尚未設定，--: 符號將顯示。

### 設定計時器

- 本機可用作一個鬧鐘，在設定的時間開啟光碟機或收音機。你必須首先設定好時鐘時間，然後才可使用計時器。
- 在定時器設定期間，如果 90 秒內沒有任何按鍵按下，本機將退出定時器設定模式。

- 1 在任何模式中，按 **TIMER** 鍵兩秒以上。
- 2 按 **SOURCE** (遙控器上的 **VOL ▲ / ▼**) 鍵選擇聲源。
- 3 按 **TIMER** 鍵確認你想要的聲源。  
→ 所選聲源的標誌  或 **TUNER** <sup>(1)</sup> 顯示。代表小時的時鐘數字閃動。
- 4 按 **VOLUME ▲ / ▼** (遙控器上的 **VOL ▲ / ▼**) 鍵設定小時。
- 5 再按 **TIMER** 鍵。  
→ 代表分鐘的時鐘數字閃動。
- 6 按 **VOLUME ▲ / ▼** (遙控器上的 **VOL ▲ / ▼**) 鍵設定分鐘。
- 7 按 **TIMER** 鍵確認所設定的時間。  
→ 這時，計時器便已設定完畢並啟動。

註：

- 如果錄音工作正在進行，計時器將不會啟動。
- 如果你選擇了 CD 聲源而 CD 托盤中沒有光碟或光碟出錯，本機將自動選擇 TUNER (收音機) 聲源。

### 開啟及關閉計時器

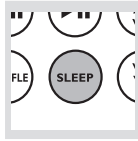
- 在待機狀態或播放期間，按 **TIMER** 鍵一次。  
→ 如果計時器開啟，顯示屏將顯示 **TIMER** 標誌；如果定時器關閉，該標誌將消失。

# 時鐘 / 計時器

## 開啟及關閉睡眠計時器 (SLEEP)

睡眠計時器能使本機在一段設定的時間過後自動關閉。你必須首先設定好時鐘時間，然後才可使用睡眠計時器。

- 重複按遙控器上的 **SLEEP** 鍵以選擇所需的關機時間。  
→ 顯示屏顯示 **SLEEP** 標誌和一系列可供選擇的時間：50, 45, 30, 15, OFF, 60。



- 要關閉睡眠計時器，按遙控器上的 **SLEEP** 鍵一次或多次，直至 **OFF** 字樣顯示，或者按主機或遙控器上的 **STANDBY ON** 鍵亦可。

中文

## 技術規格

### 擴音機

輸出功率	200 瓦 PMPO
	2 x 5 瓦 RMS
訊噪比	≥ 62 dBA (IEC)
頻率響應	60 – 16000 赫, ± 3 分貝
揚聲器阻抗	4 歐姆
耳筒阻抗	32 歐姆 – 1000 歐姆

### 光碟播放機

頻率範圍	20 – 20000 赫
訊噪比	75 dBA

### 收音機

FM 波段範圍	87.5 – 108 兆赫
MW 波段範圍 (9 kHz)	531 – 1602 千赫
MW 波段範圍 (10 kHz)	530 – 1700 千赫
Tuning grid	9/10 千赫
靈敏度 (在阻抗為 75 歐姆時)	
– 單聲道, 26 分貝訊噪比	2.8 微伏
– 立體聲, 46 分貝訊噪比	61.4 微伏
選擇性	≥ 28 分貝
總諧波失真	≤ 5%
頻率響應	63 – 12500 赫 (± 3 分貝)
訊噪比	≥ 50 dBA

### 磁帶機座

頻率響應	
普通磁帶 (I 型)	120 – 10000 赫 (8 分貝)
訊噪比	
普通磁帶 (I 型)	48 dBA
抖晃率	≤ 0.4% DIN

### 揚聲器

低音反射系統	
外形尺寸 (寬x高x深)	150 x 222 x 183 (毫米)

### 一般資料

交流電源	
/21-21M 機型	110 – 127 / 220 – 240 伏; 50/60 赫;可轉換
/30 機型	230 – 240 伏; 50 赫
外形尺寸 (寬x高x深)	156 x 222 x 215.5 (毫米)
重量 (含/不含揚聲器)	約 4.9 / 2.3 公斤
待機狀態功率消耗	< 3 瓦

規格如有改變，恕不另行通知。

## 警告

無論在任何情況下你都不可自行修理本機，因為這將導致本機的保修作廢。請勿打開機件，慎防觸電。

如果本機發生故障，在送去修理之前請先檢查下表所列各項。如果這些方法仍然無法解決問題，請聯絡你當地的經銷商或維修中心。

問題	解決方法
<b>光碟機操作</b>	
“no cd”字樣顯現。	<ul style="list-style-type: none"><li>- 裝入光碟。</li><li>- 檢查放入的光碟是否上下顛倒。</li><li>- 靜待光碟機鏡頭上的水汽蒸發，直至激光頭完全清晰為止。</li><li>- 更換或清潔該光碟，請參閱「維護保養」一節。</li><li>- 使用已刻錄完畢的 CD-RW 或 CD-R 光碟。</li></ul>
<b>電台接收</b>	
接收效果差。	<ul style="list-style-type: none"><li>- 如果天線訊號微弱，可調節天線或連接室外天線以取得最佳接收效果。</li><li>- 增加本機與電視機或 VCR 錄影機之間的距離。</li></ul>
<b>磁帶操作 / 錄音</b>	
無法錄音或播放。	<ul style="list-style-type: none"><li>- 清潔磁帶機的有關部件，請參閱「維護保養」一節。</li><li>- 祇能使用普通 (IEC I 型) 磁帶進行錄音。</li><li>- 用一塊膠帶蓋住防抹保護片被剔除的開口處。</li></ul>
<b>一般故障</b>	
按下按鍵時本機沒有反應。	<ul style="list-style-type: none"><li>- 從牆上插座拔下電源插頭，然後再插入並重新開機。</li></ul>
沒有聲音或音質欠佳。	<ul style="list-style-type: none"><li>- 調節音量。</li><li>- 拔出耳筒。</li><li>- 檢查揚聲器是否連接正確。</li><li>- 檢查裸露的揚聲器接線是否已被夾緊。</li></ul>
左右揚聲器輸出的聲音相反。	

## 故障排除

---

### 遙控器不能正常工作。

- 在按下功能鍵 (如 CD, TUNER) 之前, 請先選擇有關的聲源鍵 (如 ►, ◀, ▶)。
- 縮短遙控器與本機之間的距離。
- 按照遙控器所示的極性 (+/- 標誌) 正確裝入電池。
- 更換電池。
- 將遙控器對準主機上的紅外線感測器操作。

### 定時器不工作。

- 正確設定時鐘。
- 按 **TIMER** 鍵以開啟計時器
- 如果你正在進行錄音, 應停止錄音工作。

### 時鐘/定時器設定被刪除。

- 電源中斷或電源插頭被拔出, 這時應重新設定時鐘/計時器。
-