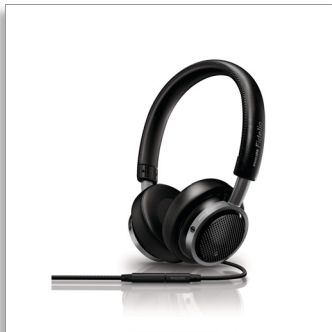




Philips Fidelio  
Audífonos con banda  
sujetadora

Fidelio  
Negro



M1

## Alta fidelidad y calidad superior estés donde estés.

Philips Fidelio M1 combina lo mejor del sonido y la comodidad para brindar la mejor experiencia auditiva musical en cualquier parte. Diseñados por ingenieros expertos para proporcionar una excelente aislación del ruido en un diseño liviano y resistente, disfruta del verdadero sonido de alta definición vayas donde vayas.

### Captura cada detalle

- Controladores de neodimio de alta potencia para un sonido fiel al original
- Diseño acústico posterior cerrado para óptimo aislamiento de ruidos
- Sistema Bass Reflex para graves claros, dinámicos y balanceados
- El diseño acústicamente sellado mantiene los detalles del sonido
- Audífonos con diseño de doble capa para precisión acústica
- Los altavoces se han probado cuidadosamente hasta conseguir el mejor equilibrio de sonido
- Respuesta de frecuencia sintonizada para ajustarse a las preferencias del oyente

### Diseñado para sumergirse en el sonido

- Almohadillas de lujo que permiten la circulación del aire y espuma viscoelástica para ajuste óptimo

### Terminaciones de calidad para un rendimiento mejorado

- Materiales de alta calidad que incluyen aluminio y cuero fino
- Cable forrado en tela y sin oxígeno que garantiza una calidad de señal excelente

**PHILIPS**  
Fidelio

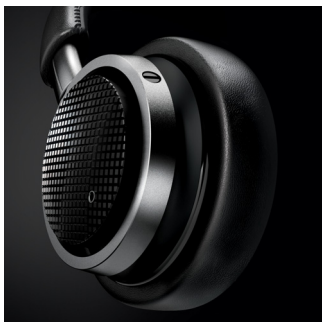
## Destacados

### Sello acústico



El sello acústico es un bloqueo de cinta diseñado especialmente que se incorpora en la cámara interna para eliminar cualquier fuga innecesaria de sonido y para preservar los detalles del sonido. El resultado es la extensión excelente de los graves.

### Sistema Bass Reflex (BRS)



La arquitectura acústica posterior cerrada incluye Bass Reflex System que se compone de orejeras con rejillas de ventilación colocadas estratégicamente. Estas rejillas regulan la presión de aire en la cámara interna, proporcionando al diafragma un entorno controlado para una respuesta acústica óptima. Junto con la reproducción con sellado acústico, aísla cada detalle del sonido natural y ofrece unos graves precisos y dinámicos sin sacrificar la claridad del sonido.

### Audífonos de doble capa



Los audífonos de doble capa M1 están diseñados para reducir la resonancia y amortiguar la vibración para un sonido genuinamente preciso y limpio, por lo tanto, escuchas cada detalle excelente del sonido. El diseño de capas sólidas garantiza la durabilidad y comodidad, convirtiendo al M1 en la compañía ideal de música durante tiempos venideros.

### Altavoces de alta definición



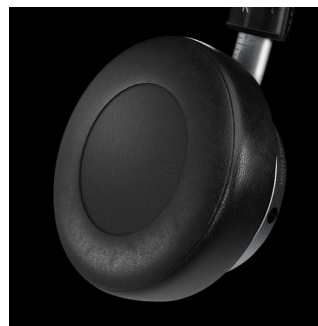
Cada controlador de altavoz se selecciona, ajusta y prueba cuidadosamente antes de emparejarlo para garantizar el sonido natural más equilibrado. Los controladores de 40 mm utilizan imanes de neodimio de alta potencia para ofrecer verdadero sonido de alta definición con una amplia gama dinámica, reproduciendo incluso los detalles más imperceptibles.

### Respuesta de frecuencia sintonizada

Se realizó una amplia investigación con exigentes amantes de la música para

determinar sus preferencias de audición. Por ejemplo, el equilibrio de las características de sonido que prefieren. Posteriormente, nuestros ingenieros acústicos ajustaron los auriculares Fidelio M1 para que reprodujeran los detalles más imperceptibles que afectan a la forma en que los oyentes escuchan música, la forma en que el oído refleja el sonido y cómo resuena en consecuencia. Como resultado, nuestros auriculares M1 se han diseñado para reproducir un sonido lo más fiel a la grabación original posible, incluidos los estilos de grabación actuales.

### Almohadillas de lujo que permiten la circulación del aire



Los materiales que se utilizan para el Fidelio M1 se seleccionan cuidadosamente para garantizar comodidad de uso prolongado y rendimiento óptimo del sonido. Las almohadillas de lujo con espuma viscoelástica que permiten la circulación del aire están diseñadas para un ajuste ergonómico óptimo. La espuma no solo se amolda perfectamente a la forma de la oreja, sino que también sella los sonidos graves al mismo tiempo que mantiene afuera el ruido del ambiente. Está diseñado con una almohadilla exterior, usando una proporción equilibrada de tela y cuero ecológico, para reducir la presión en la superficie de la oreja y la acumulación de calor, de forma tal que el M1 se sienta y se escuche excelente.

# Especificaciones

## Sonido

- Respuesta de frecuencia: 15 - 24 000 Hz
- Impedancia: 16 ohms
- Sensibilidad: 106 dB
- Diámetro del altavoz: 40 mm
- Entrada máxima de potencia: 150 mW
- Distorsión: < 0,1% THD
- WBCV: 111 mV

## Conectividad

- Conexión del cable: Cable sin oxígeno (1,1 m)
- Compatible con: iPhone®, BlackBerry®, HTC, LG, MOTOROLA, Nokia\*, SAMSUNG\*.
- \*Conector extra para modelos Sony Ericsson y modelos antiguos de NOKIA y SAMSUNG disponible a petición en el servicio al cliente

## Accesorios

- Funda para guardar: Y
- Cable de audio: con micrófono y botón para responder llamadas

## Dimensiones del embalaje

- Dimensiones del embalaje (An x Al x Pr): 19,5 x 25 x 8 cm
- Dimensiones del embalaje (An x Al x Pr): 7,7 x 9,8 x 3,1 pulgadas
- Peso neto: 0,205 kg
- Peso neto: 0,452 lb

- Peso bruto: 0,66 kg
- Peso bruto: 1,455 lb
- Peso tara: 0,455 kg
- Peso tara: 1,003 lb
- EAN: 69 23410 71581 1
- Cantidad de productos incluidos: 1
- Tipo de empaque: Cartón
- Tipo de ubicación en el estante: Ambos

## Caja exterior

- Caja exterior (L x An x Al): 20 x 16,9 x 26,5 cm
- Caja exterior (L x An x Al): 7,9 x 6,7 x 10,4 pulgadas
- Peso neto: 0,41 kg
- Peso neto: 0,904 lb
- Peso bruto: 1,542 kg
- Peso bruto: 3,399 lb
- Peso tara: 1,132 kg
- Peso tara: 2,496 lb
- GTIN: 1 69 23410 71581 8
- Cantidad de cajas: 2

## Dimensiones del producto

- Dimensiones del producto (An x Al x Pr): 6,5 x 7,1 x 1,7 pulgadas
- Dimensiones del producto (An x Al x Pr): 16,4 x 18 x 4,2 cm
- Peso: 0,166 kg
- Peso: 0,366 lb



Fecha de publicación  
2015-03-18

Versión: 9.14.11

12 NC: 8670 000 86618  
EAN: 69 23410 71581 1

© 2015 Koninklijke Philips N.V.  
Todos los derechos reservados.

Las especificaciones quedan sujetas a modificaciones sin previo aviso. Las marcas comerciales son propiedad de Koninklijke Philips N.V. o sus respectivos titulares.

[www.philips.com](http://www.philips.com)

