

Visuomet esame šalia, kad padėtume jums

Užregistruokite savo prietaisą ir gaukite pagalbą internete
www.philips.com/welcome

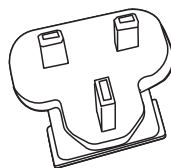
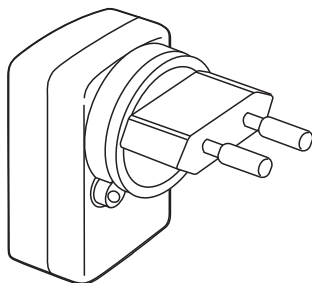
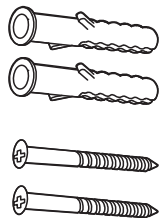
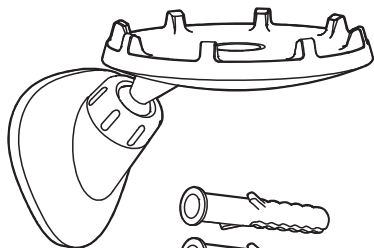
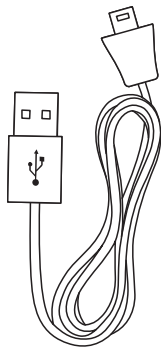
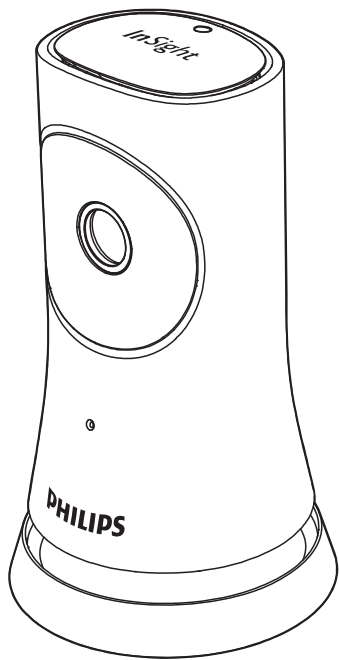
M120E
M120G

Klausimai?
Susisiekite
su Philips



Naudojimosi instrukcijų knygelė

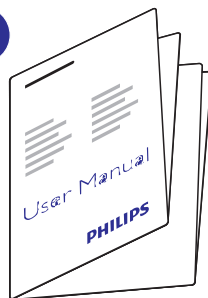
PHILIPS

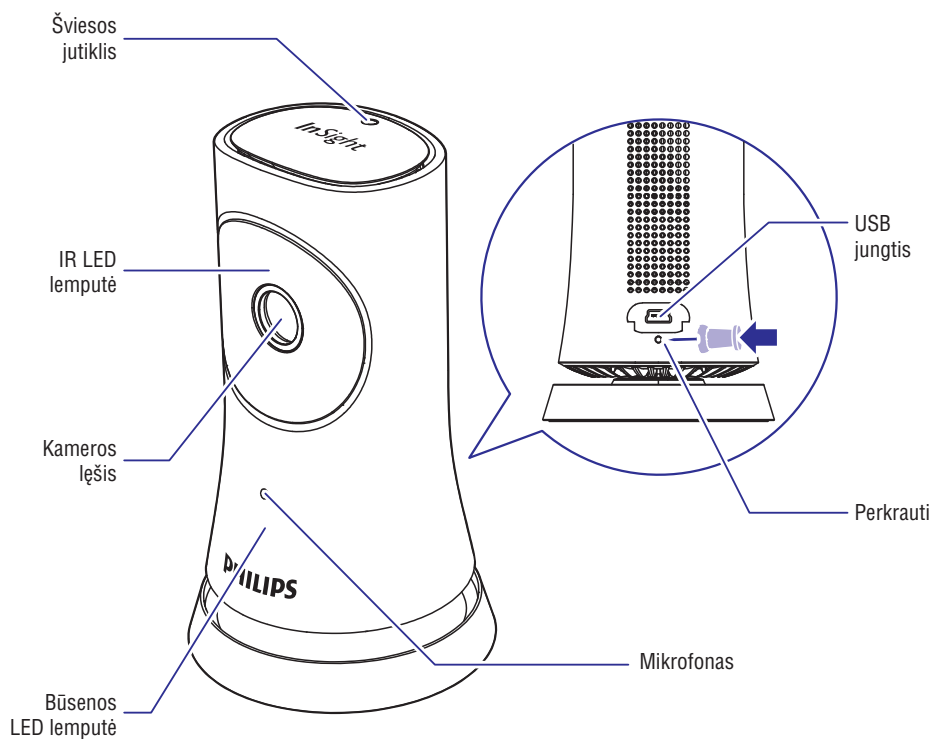


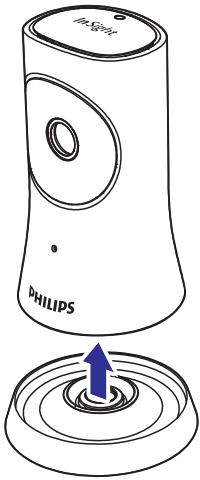
1



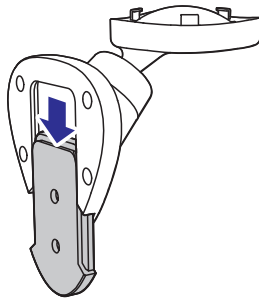
2



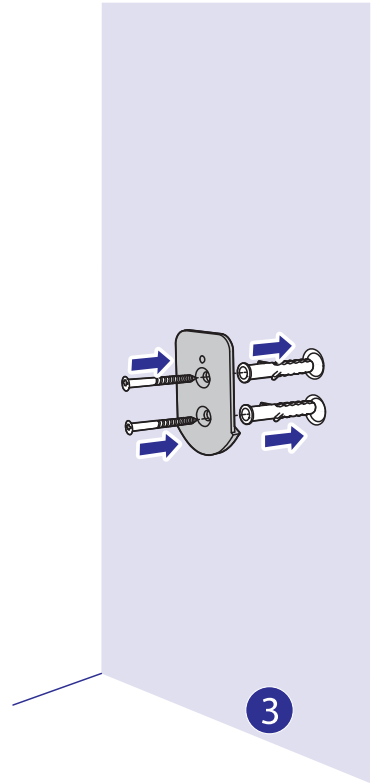




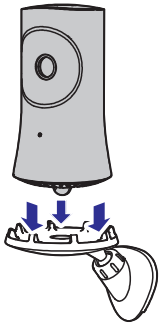
1



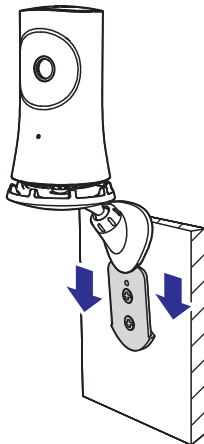
2



3



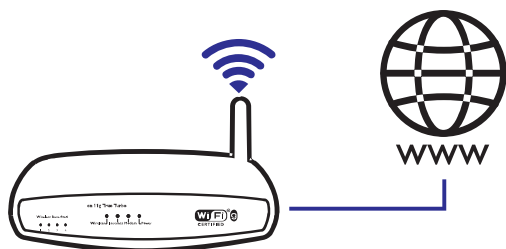
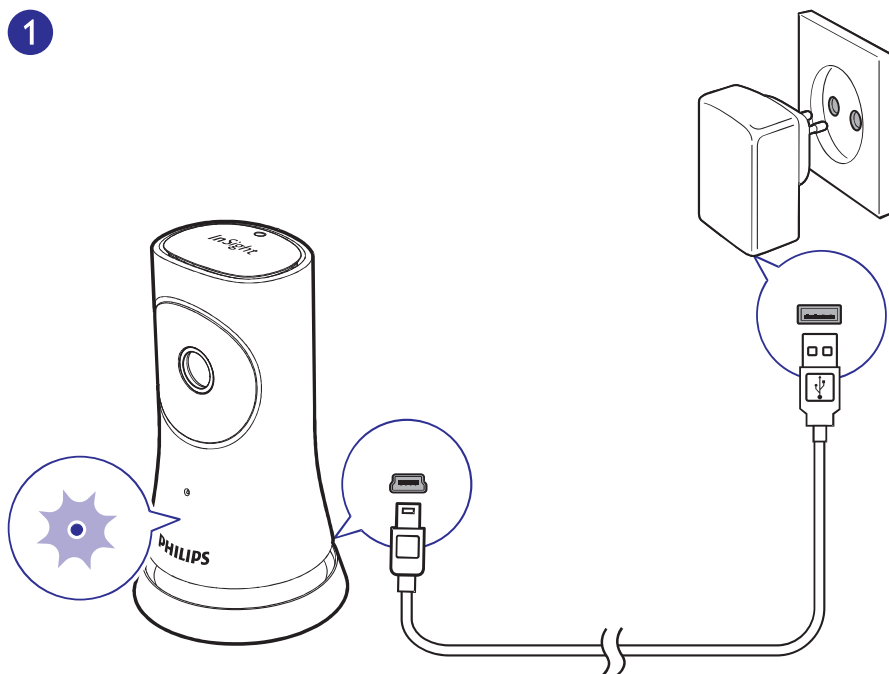
4



5

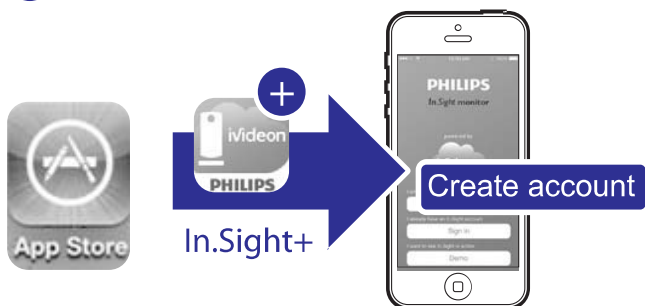
Įdiekite

1



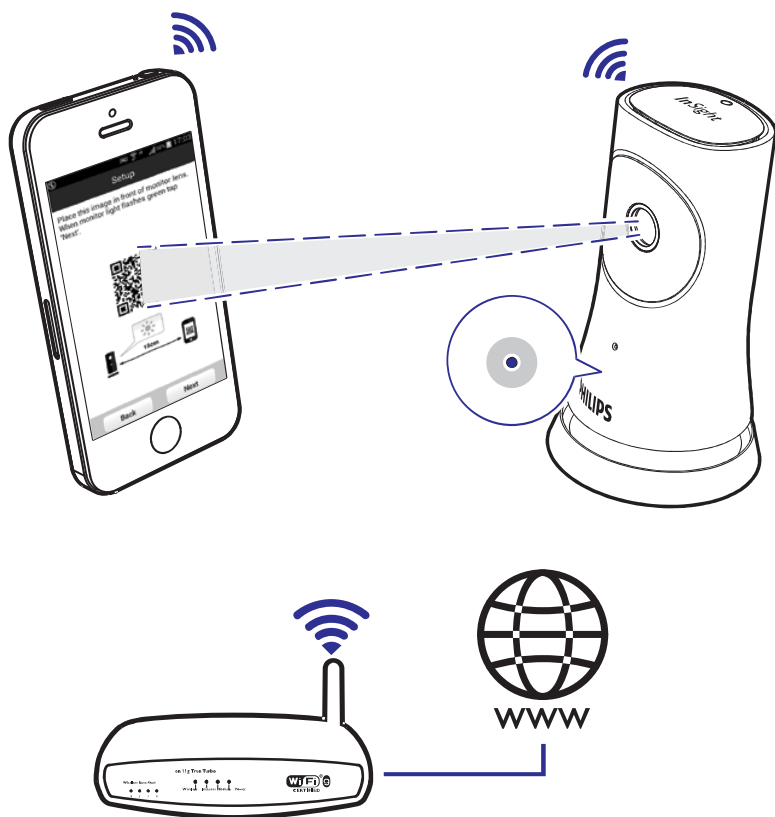
Prijunkite stebėjimo įrenginį kuo arčiau bevielio ryšio maršrutizatoriaus geriausiajam sujungimui.

2



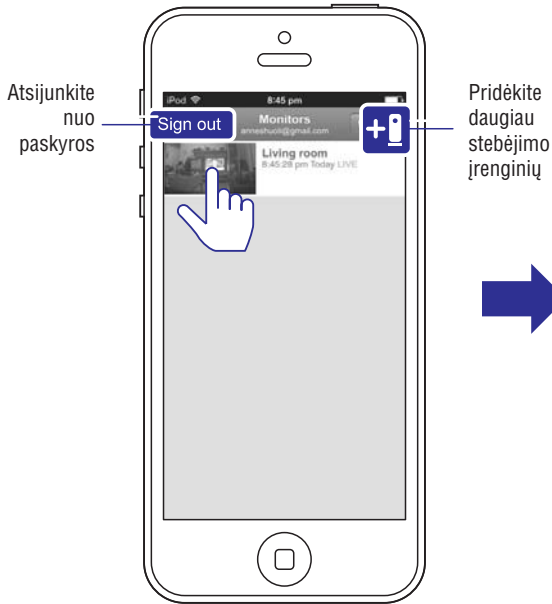
Parsisiųskite ir įdiekite **Philips In.Sight+** programėlę.

3



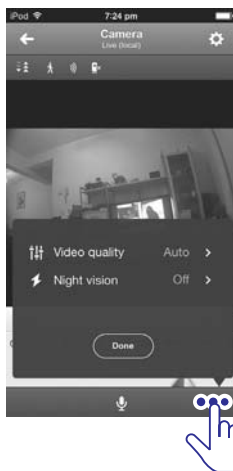
Naudodami **Philips In.Sight+** programėlę, prijunkite stebėjimo įrenginį prie to paties bevielio ryšio tinklo, kaip ir jūsų prietaisas. Sekite nurodymus ekrane, norėdami užbaigti įdiegimą. **Prijungta:** žalia lemputė nuolat dega.

Žiūrėkite ir klausykite



	Video kokybė į prietaisą.
	Video kokybė iš stebėjimo įrenginio.
	Judesio aptikimas.
	Garso aptikimas.
	Prisijungimo / atsijungimo nuo tinklo aptikimas.

Vaizdo kokybė / Naktinis matymas



Iš **Video quality** (Vaizdo kokybė), jūs galite nustatyti vaizdo kokybę **Low** (prasta) arba **Mid** (vidutiniška), kad pagerintumėte vaizdo perdavimą esant prastam ryšiui.

Iš **Night vision** (Naktinis matymas):

Auto (automatinis): leidžia stebėjimo įrenginiui nuspręsti, kokį režimą geriausia naudoti.

On / Off (Ijungta / išjungta): įjungti arba išjungti naktinį matymą.

Ijunkite
stebėjimo
įrenginių
sąrašą

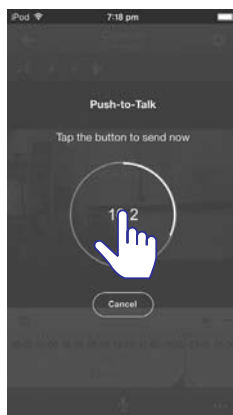
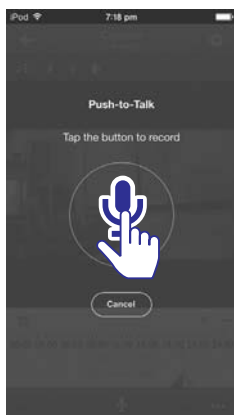


Nustatymų
menu

Įsitikinkite, kad jūsų prietaisas yra prijungtas prie bevielio ryšio arba 3G / 4G mobiliojo ryšio tinklo. Naudojant 3G / 4G, jūsų ryšio operatorius gali apmokestinti duomenų perdavimą.

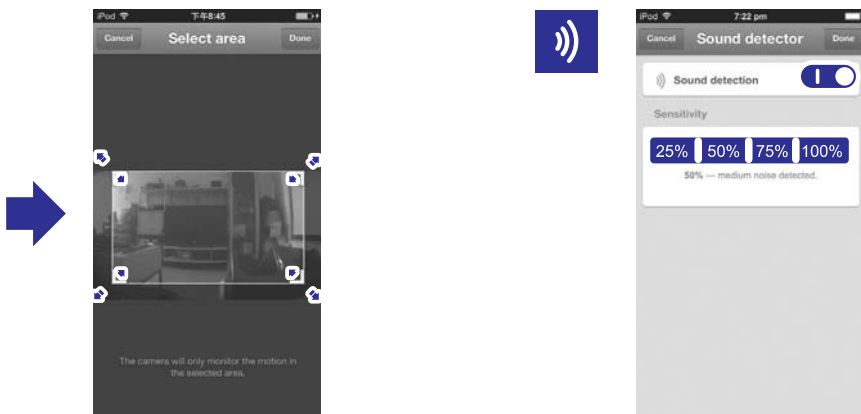


Spauskite, norėdami kalbėti



Jūs galite
nusiųsti
balso žinutę
į stebėjimo
įrenginį.

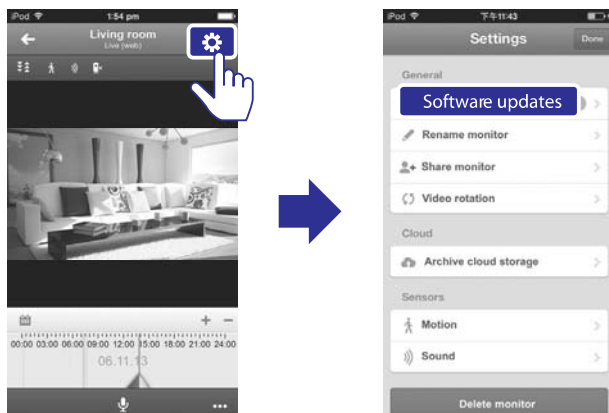
Nustatykite perspėjimus



Judesio ir garso perspėjimai informuoja apie pasikeitimus namuose. Pasirinkite jautrumo lygį, kaip pageidaujate.

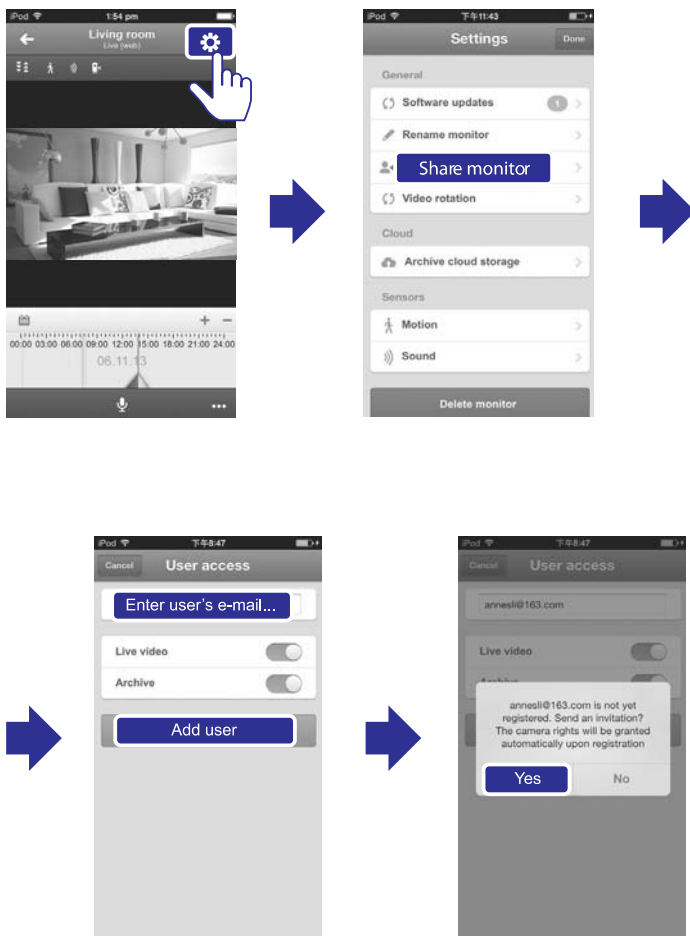
Norėdami naudoti judesio aptikimą naktį, įsitikinkite, kad yra pakankamai šviesos šaltinių, leidžiančių aptikti judesį.

Atnaujinkite stebėjimo įrenginio programinę įrangą



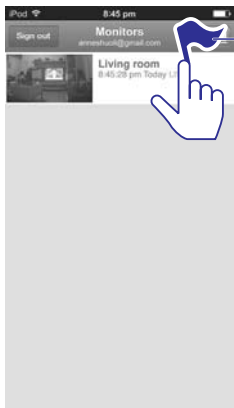
Per programėlę **Philips In.Sight+**, jūs gausite perspėjimus, kai programinės įrangos atnaujinimai yra galimi. Sekite nurodymus ekrane, norėdami atnaujinti programinę įrangą.

Dalinktės stebėjimo įrenginiu

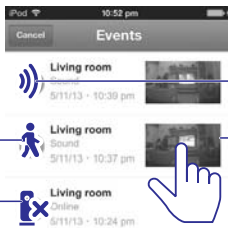


Sekite nurodymus ekrane, norėdami įvesti elektroninio pašto adresą.
Pakvietimas yra nusiunčiamas gavėjui. Gavėjas privalo pasisiųsti ir įdiegti
Philips In.Sight+ programėlę, tuomet susikurti paskyrą.

Perspėjimų peržiūra (prenumerata)



Perspėjimų sąrašas



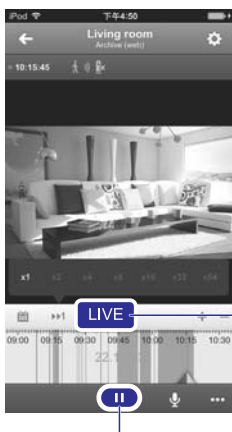
Judesio perspėjimas su vaizdo įrašu

Garso perspėjimas su vaizdo įrašu



Stebėjimo įrenginio prisijungimo / atsijungimo nuo tinklo perspėjimas

Spauskite, norėdami įrašyti vaizdą

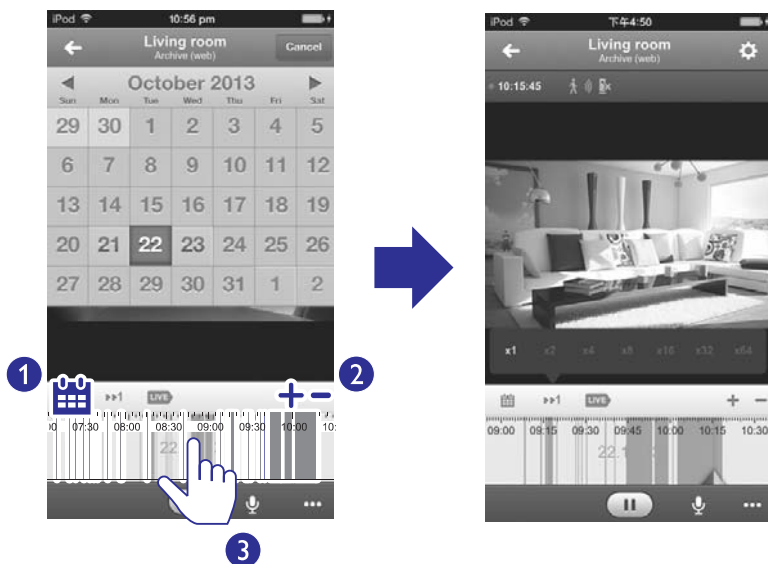


Perjungti atgal į "gyvą" transliaciją

Paleisti arba padaryti pauzę archyviname vaizde

... Paspėjimų peržiūra (prenumerata)

Įvykių peržiūra pagal datą



1. Spauskite, norėdami pasirinkti datą kalendoriuje.
2. Spauskite, norėdami padidinti arba sumažinti laiko juostą.
3. Spauskite, norėdami pasirinkti tam tikrą laiką, braukite kairėn arba dešinėn, jei reikia.

Techniniai duomenys

AC energijos adapteris

Modelis: HNB050150X (X = E, B, A, C, U, J, K ir C) Direct plug-in energijos adapteris su USB išvesties terminalu ir skirtingais kištukais pagal šalį (E = ES, B = JK, A = Australija, U = JAV, J = Japonija, K = Korėja, C = Kinija).

Įvestis: AC 100-240 V ~ 50/60 Hz, 0,35 A MAX

Išvestis: 5 V DC, 1,5 A

Sujungimas: Wi-Fi 802.11 b/g/n, 2,4 GHz

Programėlės: Platforma: iOS 6 ar naujesnė (išskyrus iPhone4S, iPad2, iPod touch 4 ar ankstesnes versijas)

Lęšis

Fokusavimo režimas: fiksuotas

Žiūrėjimo kampas (strižas): 102 laipsniai

Naktinis režimas: IR LED, 4 metrai

Jutikliai

Aplinkos šviesos jutiklis

IR LED

IR apimtis: 4 metrai

Video

Skiriamoji geba

Transliuojant per bevielio ryšio tinklą: 720p (aukšta raiška)

Vaizdo formatai: H.264

Audio

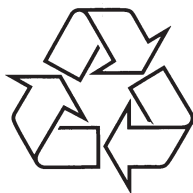
Įvestis: didelio jautrumo mono mikrofonas

Išvesties galia: 0,5 W

Palaikoma **iVideon**

2013 © WOOX Innovations Limited. Visos teisės saugomos.

Philips ir Philips skydo emblema yra registruoti ženklai, priklausantys Koninklijke Philips N.V. ir yra naudojami WOOX Innovations Limited pagal licenciją iš Koninklijke Philips N.V.



Daugiau apie firmos "Philips" gaminius galite sužinoti
pasauliniame Interneto tinkle. Svetainės adresas:
<http://www.philips.com>