

Allmän information

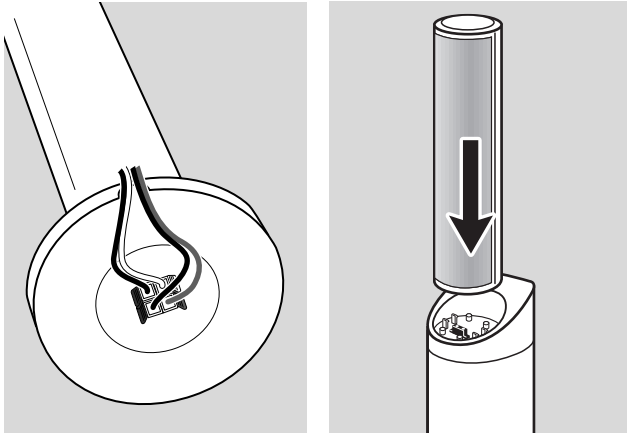
Denna snabbanvändningsguide ger dig en grov överblick och hjälper dig att snabbt komma igång med grundstegen. Var vänlig läs den medföljande bruksanvisningen för mer detaljerad information.

Medföljande tillbehör

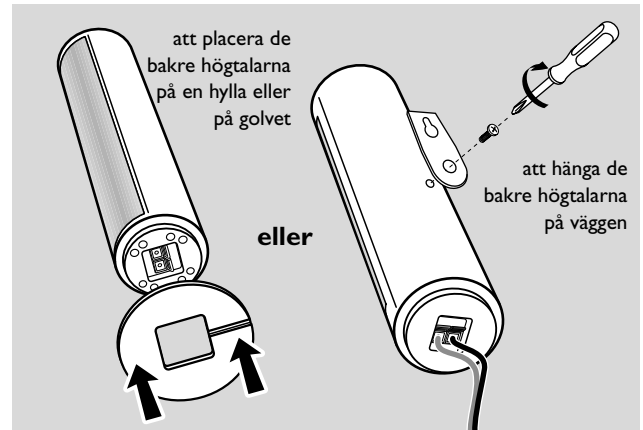
- ① 2 batterier för fjärrkontrollen, typ AA
- ② 1 fjärrkontroll
- ③ 1 tom DVD+RW-skiva
- ④ 1 SCART-kabel
- ⑤ 1 cinch-audiokabel
- ⑥ 1 TV-antennkabel
- ⑦ 1 FM-antennkabel
- ⑧ 1 MW-ramantenn
- ⑨ 1 växelströmkabel
- ⑩ 7 högtalarkablar med färgkodade ändar
- ⑪ 2 fronthögtalare och 2 bakre högtalare
- ⑫ 2 subwoofers som är integrerade i högtalarstativen
- ⑬ 1 mitthögtalare

Montera högtalarna

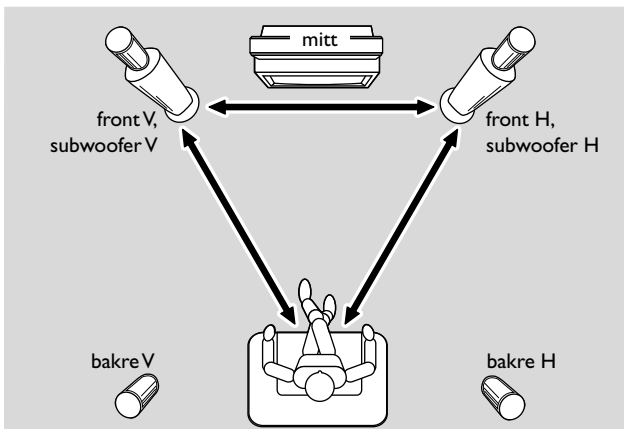
Subwoofers och fronthögtalare



Bakre högtalare



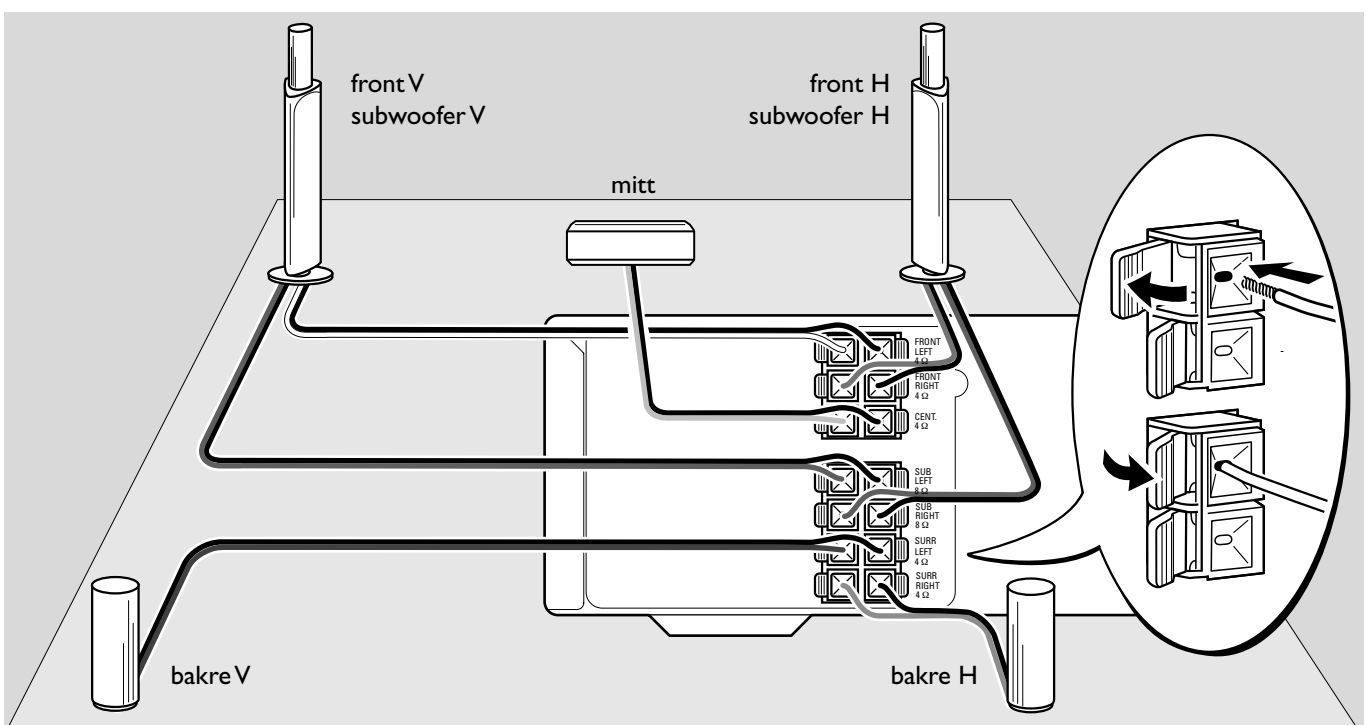
Placera högtalarna

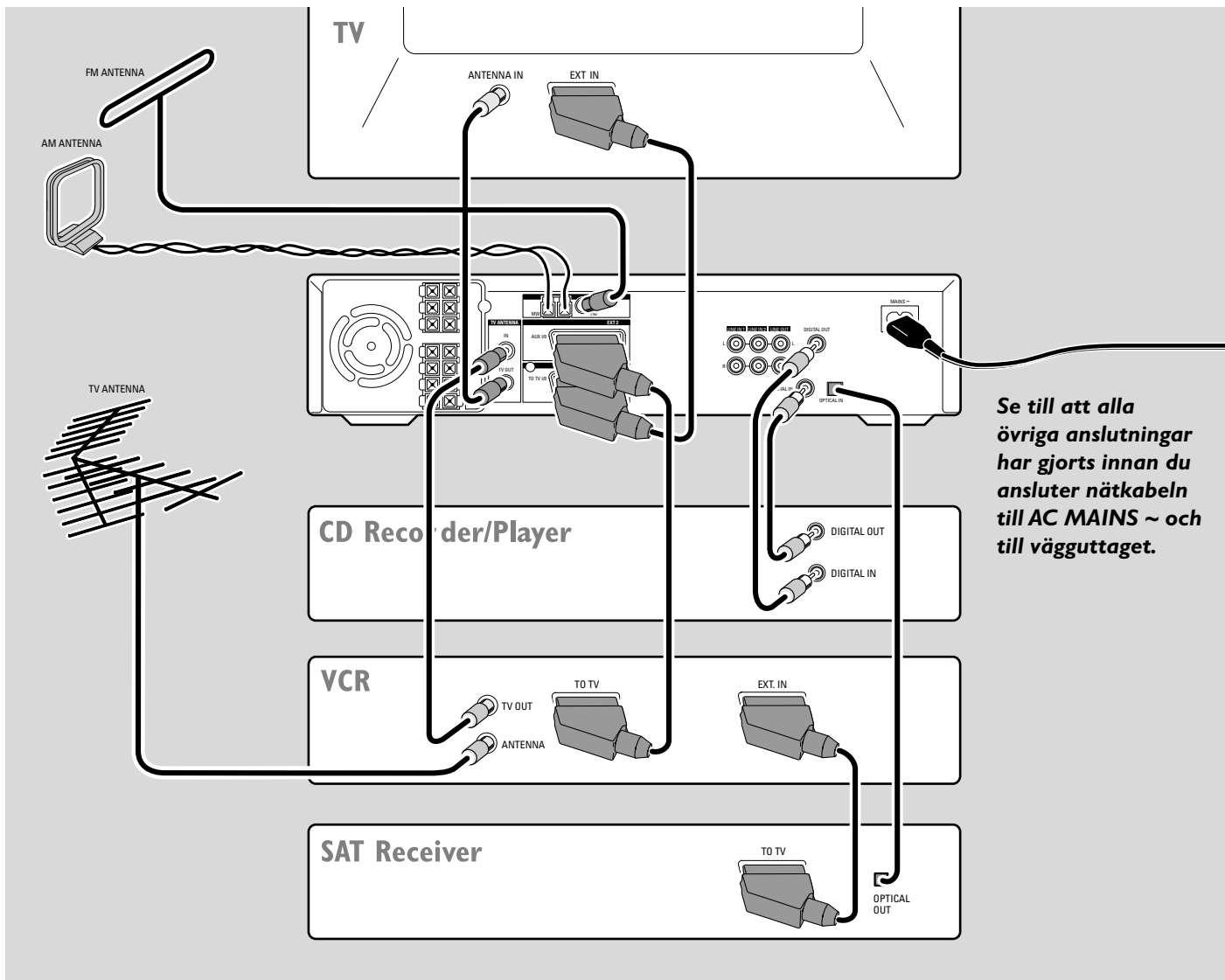


Ansluta högtalarna

Anslut högtalarna genom att använda de medföljande högtalarkablarna. Para ihop högtalaruttagens färger med högtalarkablarnas:

Högtalare	+	-
Front vänster	vit	svart
Front höger	röd	svart
Mitt	grön	svart
Subwoofer vänster	lila	svart
Subwoofer höger	lila	svart
Bakre vänster	blå	svart
Bakre höger	grå	svart





Se till att alla övriga anslutningar har gjorts innan du ansluter nätkabeln till AC MAINS ~ och till vägguttaget.

Anslutningar

Startgångar/utgångar på dina övriga apparater kan heta:

- TO TV/MONITOR, EURO-AV OUT, ...
- AUX, EXT, I/O, EURO-AV IN, ...

Första installationen

När du ansluter DVD-inspelaranläggningen till elnätet första gången, måste du utföra några grundinställningar. Var vänlig iaktta TV-skärmen och teckenfönstret på DVD-inspelaranläggningen.

- 1 Sätt på TV:n.
- 2 Anslut den medföljande nätkabeln till AC MAINS ~ och till vägguttaget. Om DVD-inspelaranläggningen är i demoläge, trycker du på för att stänga av demoläget. → IS TV ON? visas på DVD-inspelaranläggningen.

- 3 Om det behövs, ställer du in TV:n på korrekt ljud/videokanal för DVD-inspelaranläggningen. Sådana kanaler kan heta AUX eller AUXILIARY IN, AUDIO/VIDEO eller A/V IN, EXT1, EXT2 eller EXTERNAL IN etc. Dessa kanaler ligger ofta nära kanal 00.

Obs: Om din TV stöder EasyLink, utväxlar TV:n och DVD-inspelaranläggningen information via SCART-kabeln. Om så är fallet, blir **EasyLink loading data from TV, please wait** synligt på TV:n. Vissa av följande inställningar görs då automatiskt.

- 4 → Menyn **Menu Language** blir synlig på TV-skärmen. Tryck på eller för att välja det språk som bildskärmsmeddelandena blir synliga i på TV-skärmen. Tryck sedan på OK.
- 5 → Menyn **Ljudspråk** blir synlig. Tryck på eller för att välja det språk som DVD-skivor ska spelas av på, om språket är tillgängligt på skivan. Tryck sedan på OK.

6 → Menyn **Textspråk** blir synlig.

Tryck på ▲ eller ▼ för att välja det språk som textningen ska visas på, om textning i det språket finns tillgängligt på skivan. Tryck sedan på OK.

7 → Menyn **TV-format** blir synlig.

Tryck på ▲ eller ▼ för att välja bildformat. Denna inställning har endast en effekt med DVD-skivor som stöder olika bildformat.

- **4:3 letterbox**: för ett brett bildformat (bioformat) på en vanlig 4:3-TV med svart över- och underkant.
- **4:3 panscan**: för full bildhöjd, men med avklippta kanter.
- **16:9**: för en TV med brett bildformat.

Tryck sedan på OK.

8 → Menyn **Land** blir synlig.

Tryck på ▲ eller ▼ för att välja landet där DVD-inspelaranläggningen används. Om ditt land inte blir synligt, välj **Annat land**. Tryck sedan på OK.

9 → Om du har anslutit antennen - tryck på OK blir synligt.

Om du har anslutit DVD-inspelaranläggningen till en TV-antenn eller en kabel-TV-anläggning, trycker du på OK. Om inte, anslut antennen, tryck sedan på OK.

→ **Söker TV-kanaler** blir synligt. Sökningen kan hålla på i flera minuter.

10 → Tid, År, Månad och Datum synliga.

Om tid och datum är inställda korrekt så fortsätter du med steg 13, annars trycker du upprepade gånger på ▼ eller ▲ för att välja antingen **Tid**, **År**, **Månad** eller **Datum**.

11 Tryck upprepade gånger på ◀ eller ▶ eller 0-9 för att ställa in rätt värde.

12 Upprepa steg 10-11 tills alla inställningar av tid och datum är korrekta.

13 Tryck på OK.

→ *CONTINUE WITH SPECIAL AUDIO SETTINGS* rullas på DVD-inspelaranläggningen.

Därefter, så frågas du

- om avståndet mellan högtalarna och den lyssnarposition som du föredrar och
- till vilket uttag du har anslutit din TV och övriga apparater.

14 Om du vill fortsätta med dessa avancerade inställningar:

Tryck på OK. För mer detaljer, se "Avancerade inställningar" på sidan 17 i bruksanvisningen.

Om du inte vill fortsätta, används standardinställningarna nedan för högtalaravstånd och anslutningar:

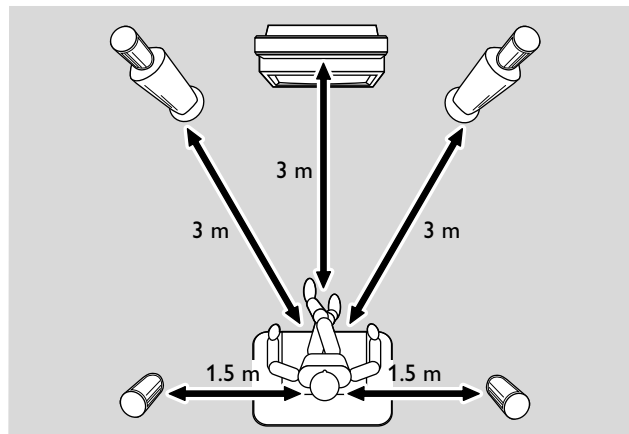
Tryck på ▼ för att välja **NO**, tryck sedan på OK för att bekräfta.

→ *AUTOINSTALL* is displayed. The DVD recorder system searches for available radio stations and stores them in its memory.

→ After the search *INSTALLATION COMPLETE* is scrolled and a radio station is played. DVD-inspelaranläggningen är redo att spela.

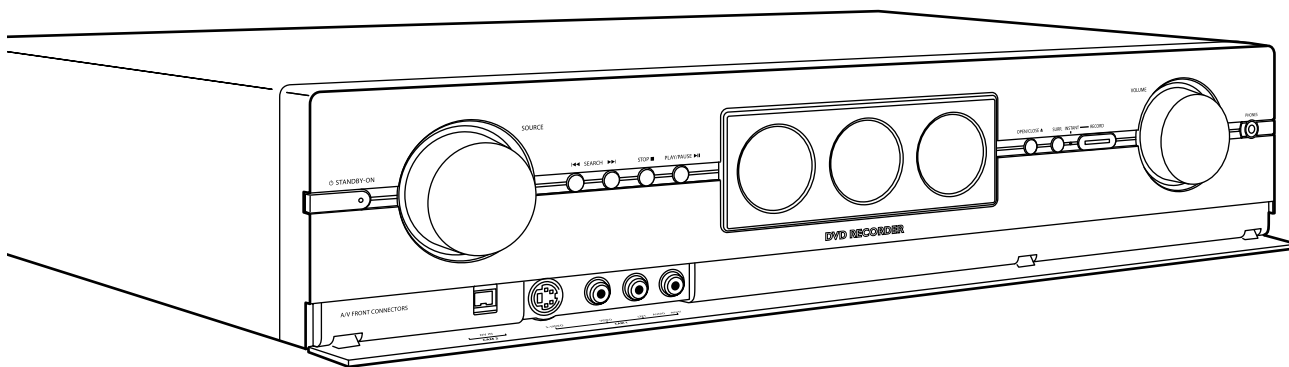
Standardinställningar för högtalaravstånd och de anslutna apparaterna

För att ändra på dessa inställningar senare, se "Om du lägger till ytterligare apparater eller ändrar på apparaternas anslutningar" och "Om du ändrar på högtalarplaceringen" i bruksanvisningen.



apparaten	är ansluten till
TV	EXT 1 TO TV I/O
satellitmottagare	EXT 2 AUX I/O
VCR (videobandspelare)	EXT 2 AUX I/O
spelkonsol	EXT 2 AUX I/O
CD-spelare	DIGITAL IN
CD-inspelare	LINE IN 1
kassettdäck	LINE IN 2

Obs: Satellitmottagaren, VCR och spelkonsolen är anslutna i en "kedja". Se bild på sidan till vänster.



Skivor för avspelning och inspelning

– DVD+R

kan användas för en inspelning och spelas av på standard DVD-spelare och DVD-inspelaranläggning, om de har slutförts.



– DVD+RW

kan användas för inspelning, radering och återinspelning flera gånger och kan spelas av på DVD+RW-kompatibla DVD-spelare och DVD-inspelaranläggning om de har slutförts.



Skivor för endast avspelning

Skivor med följande symboler kan spelas:



Avspelning

- 1 Tryck på OPEN/CLOSE ▲ på apparaten för att öppna skivsläden och lägg i en skiva (med etiketten uppåt) i facket.
- 2 Tryck på OPEN/CLOSE ▲ på apparaten igen. Om det behövs, tryck på PLAY/PAUSE ►|| för att starta avspelning.
 - För att avbryta avspelning, tryck på PLAY/PAUSE ►||.
 - För att återgå till avspelning, tryck på PLAY/PAUSE ►|| igen.
- 3 För att stoppa avspelning, tryck på STOP.

Välja en källa

- Vrid på SOURCE på DVD-inspelaranläggningen eller håll en källknapp på fjärrkontrollen intryckt under 1 sekund för att välja antingen:
 - DISC: skivan i DVD-inspelaranläggningen
 - MONITOR: den interna TV-tunern på DVD-inspelaranläggningen (endast möjlig att välja genom att trycka på DVD/MON på fjärrkontrollen)
 - TV: TV:n
 - CAM 1: en videokamera som är ansluten till CAM 1
 - CAM 2: en videokamera som är ansluten till CAM 2
 - SAT: en ansluten satellitmottagare
 - VCR: en ansluten VCR (videobandspelare)
 - GAME: en ansluten spelkonsol
 - radiotunern på DVD-inspelaranläggningen
 - TAPE: ett anslutet kassettdäck eller liknande audioinspelningsapparat
 - CD 1: en ansluten CD-inspelare
 - CD 2: en ansluten CD-spelare/växlare
- Ljudet från källan spelas på DVD-inspelaranläggningen.

Obs: Om SOURCE NOT AVAILABLE rullas var vänlig läs "Om du lägger till ytterligare apparater eller ändrar på apparaternas anslutningar" i bruksanvisningen.

Välja ett inspelningsläge

- Innan du spelar in, tryck upprepade gånger på REC MODE för att välja önskat inspelningsläge:

läge	kvalitet	inspelningstid
HQ	bättre än DVD	60 minuter
SP	DVD	120 minuter
SP+	bättre än S-VHS	150 minuter
LP	S-VHS	180 minuter
EP	bättre än VHS	240 minuter
EP+	VHS	360 minuter

Spela in ett TV-program med skydd mot oavsiktlig inspelning

- 1** Sätt på TV:n. Om det behövs ställer du in TV:n på korrekt audio/videokanal för DVD-inspelaranläggningen. Sådana kanaler kan heta AUX eller AUXILIARY IN, AUDIO/VIDEO eller A/V IN, EXT1, EXT2 eller EXTERNAL IN, etc. Dessa kanaler ligger ofta nära kanal 00.
- 2** Sätt i en DVD+R-skiva eller DVD+RW-skiva på vilken du vill spela in i facket.
- 3** Tryck så många gånger som behövs på DVD/MON fjärrkontrollen för att se den aktuellt utvalda TV-kanalen.
- 4** Tryck så många gånger som behövs på CH+ eller CH- på fjärrkontrollen för att välja önskad TV-kanal (programnummer) från vilken du vill spela in.
- 5** Håll REC/OTR på fjärrkontrollen intryckt tills *SAFE RECO* visas.
- 6** Tryck på STOP ■ för att stoppa inspelningen.

Inspelning från andra apparater

- 1** Sätt på TV:n. Om det behövs ställer du in TV:n på korrekt audio/videokanal för DVD-inspelaranläggningen. Sådana kanaler kan heta AUX eller AUXILIARY IN, AUDIO/VIDEO eller A/V IN, EXT1, EXT2 eller EXTERNAL IN, etc. Dessa kanaler ligger ofta nära kanal 00.
- 2** Sätt i en skiva på vilken du vill spela in i facket.
- 3** Tryck på fjärrkontrollen på antingen:
SAT: för att spela in från en ansluten satellitmottagare.
CAM1/2: för att spela in från en ansluten videokamera. Tryck upprepade gånger på knappen för att växla mellan kamera 1 (analog ingång) och kamera 2 (digital i-link ingång).
VCR/GAME: för att spela in från en ansluten videobandspelare eller spelkonsol. Tryck upprepade gånger för att växla mellan videobandspelaren och spelkonsolen.
- 4** Tryck på RECORD på DVD-inspelaranläggningen eller REC/OTR på fjärrkontrollen för att starta inspelningen.
Obs: Inspelningar på en DVD+RW-skiva påbörjas från den aktuella positionen. Härifrån, kan tidigare inspelningar skrivas över utan förvarning, om inte skivan är skrivskyddad.
 - Tryck på PLAY/PAUSE ►|| för att avbryta inspelning.
 - Tryck på PLAY/PAUSE ►|| igen för att återgå till inspelning.
- 5** Tryck på STOP ■ för att stoppa inspelningen.