

Informação geral

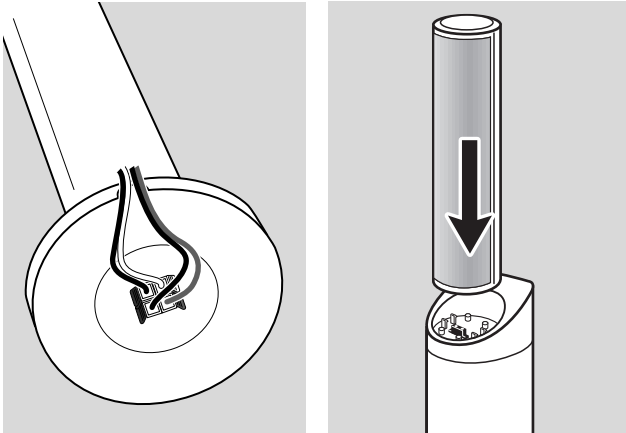
Este Guia rápido de utilização oferece um apanhado geral resumido e ajuda a iniciar rapidamente com passos básicos. Para uma informação mais detalhada, consulte o manual do utilizador fornecido.

Acessórios fornecidos

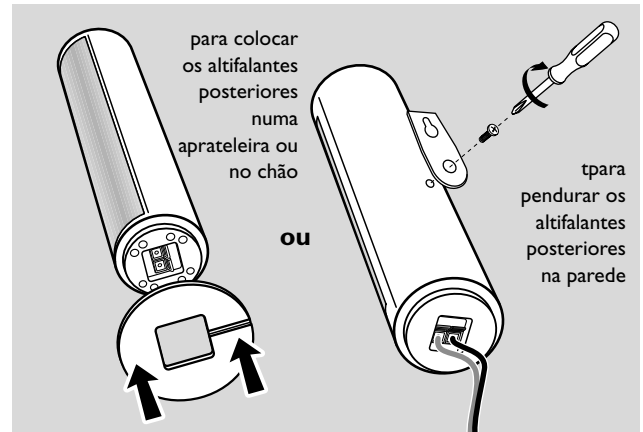
- ① 2 pilhas para o telecommando, tipo AA
- ② 1 telecommando
- ③ 1 disco DVD+RW virgem
- ④ 1 cabo SCART
- ⑤ 1 cabo de áudio cinch
- ⑥ 1 cabo de antena de TV
- ⑦ 1 cabo de antena de FM
- ⑧ 1 antena de quadro de MW
- ⑨ 1 cabo de alimentação CA
- ⑩ 7 cabos de altifalante com pontas de cor
- ⑪ 2 altifalantes frontais e 2 altifalantes posteriores
- ⑫ 2 subwoofers integrados nos suportes de altifalante
- ⑬ 1 altifalante central

Montagem dos altifalantes

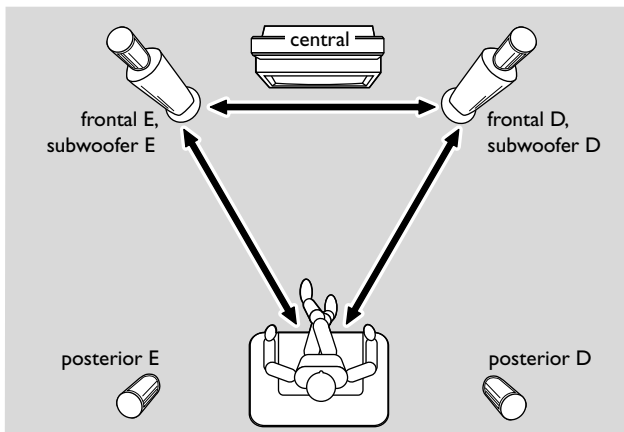
Subwoofers e altifalantes frontais



Altifalantes posteriores



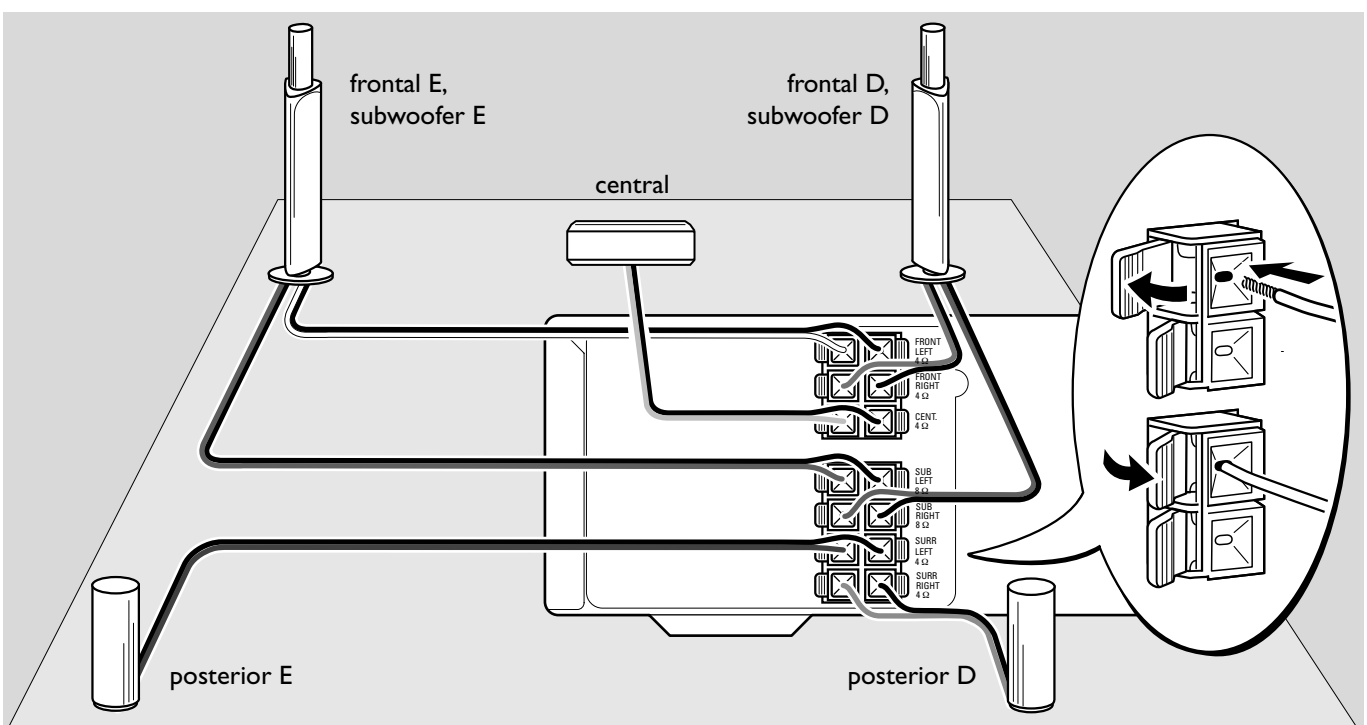
Posicionamento dos altifalantes

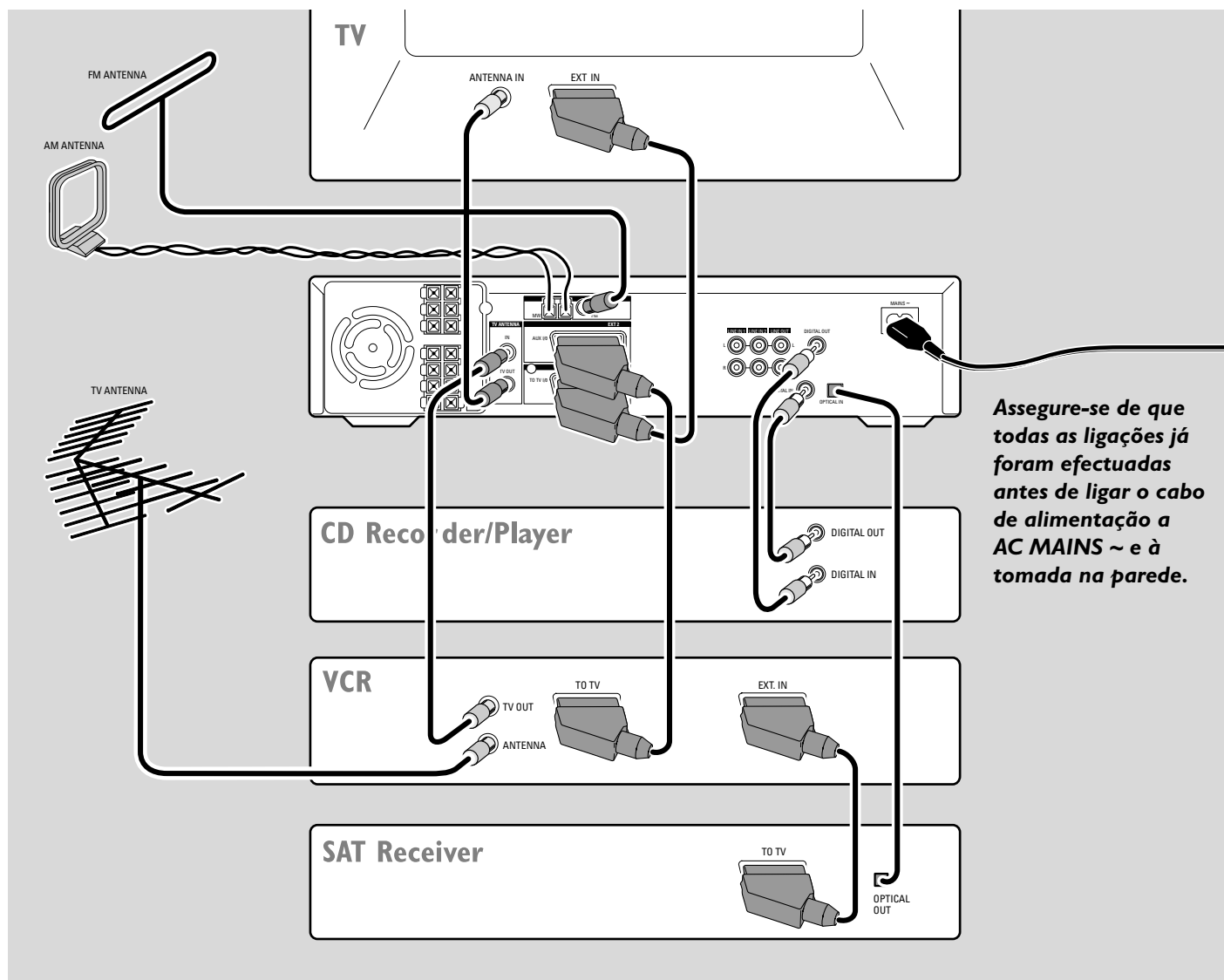


Ligar os altifalantes

Ligue os altifalantes utilizando os cabos de altifalante fornecidos. Faça corresponder as cores das tomadas dos altifalantes com as dos cabos:

Altifalante	+	-
Frontal Esquerdo	branco	preto
Frontal Direito	vermelho	preto
Central	verde	preto
Subwoofer Esquerdo	violeta	preto
Subwoofer Direito	violeta	preto
Posterior Esquerdo	azul	preto
Posterior Direito	cinzento	preto





Assegure-se de que todas as ligações já foram efectuadas antes de ligar o cabo de alimentação a AC MAINS ~ e à tomada na parede.

Ligações

As entradas/saídas Scart dos outros seus equipamentos, podem ser denominados de:

- TO TV/MONITOR, EURO-AV OUT,...
- AUX, EXT, I/O, EURO-AV IN,...

Instalação inicial

Quando liga o sistema de gravador de DVD à alimentação pela primeira vez, precisa de efectuar algumas configurações básicas. Observe o ecrã de TV e o mostrador do sistema de gravador de DVD.

- 1 Ligue a alimentação do televisor.
- 2 Ligue o cabo de alimentação fornecido a AC MAINS ~ e à tomada na parede. Se o sistema de gravador de DVD estiver no modo de demonstração, prima para cancelar o modo de demonstração.
→ IS TV ON? é exibido no sistema de gravador de DVD.

- 3 Se for necessário, regule o televisor para o canal de áudio/vídeo adequado para o sistema de gravador de DVD. Tais canais poderão ser denominados AUX ou AUXILIARY IN, AUDIO/VIDEO ou A/V IN, EXT1, EXT2 ou EXTERNAL IN, etc. Estes canais encontram-se geralmente perto do canal 00.

*Nota: Se o seu televisor suportar EasyLink, o televisor e o sistema de gravador de DVD trocam informações através do cabo SCART. Neste caso, **EasyLink loading data from TV, please wait** aparecerá na TV. Algumas das seguintes configurações serão então efectuadas automaticamente.*

- 4 → O menu **Menu Language** aparece no ecrã de TV.
Prima ou para seleccionar o idioma em que as mensagens de ecrã deverão aparecer no ecrã de TV. Em seguida, prima OK.
- 5 → Aparece o menu **Idioma Áudio**.
Prima ou para seleccionar o idioma em que os DVDs deverão ser reproduzidos preferencialmente, se esse idioma estiver disponível no disco. Em seguida, prima OK.

6 → Aparece o menu **Idioma das Legendas**.

Prima ▲ ou ▼ para seleccionar o idioma em que as legendas deverão ser exibidas preferencialmente, se as legendas nesse idioma estiverem disponíveis no disco. Em seguida, prima OK.

7 → Aparece o menu **Forma da TV**.

Prima ▲ ou ▼ para seleccionar o formato do ecrã. Esta configuração só terá efeito com DVDs que suportam diferentes formatos de ecrã.

→ **4:3 letterbox**: para uma imagem panorâmica (formato de cinema) num televisor 4:3 convencional, com bordos pretos na parte de cima e de baixo do ecrã.

→ **4:3 panscan**: para uma imagem com altura total e com as margens cortadas.

→ **16:9**: para um televisor de ecrã panorâmico.

Em seguida, prima OK.

8 → Aparece o menu **País**.

Prima ▲ ou ▼ para seleccionar o país onde o sistema de gravador de DVD é utilizado. Se o seu país não aparecer, seleccione **Outro**. Em seguida, prima OK.

9 → Aparece **Depois de ligar a antena carregue OK**.

Se tiver ligado o sistema de gravador de DVD a uma antena de TV ou a um sistema de TV cabo, prima OK. Caso contrário, ligue a antena e, em seguida, prima OK.

→ **Busca de canais de TV** aparece. A procura poderá demorar vários minutos.

10 → Aparece **Hora, Ano, Mes e Data**.

Se a hora e a data estiverem correctos, continue com o passo 13; caso contrário, prima ▼ ou ▲ repetidamente para seleccionar uma das opções **Hora, Ano, Mes** ou **Data**.

11 Prima repetidamente ◀ ou ▶ ou 0–9 para ajustar para o valor correcto.

12 Repita os passos 10–11 até todos os dados da hora e data estarem correctos.

13 Prima OK.

→ *CONTINUE WITH SPECIAL AUDIO SETTINGS* passa no mostrador do sistema de gravador de DVD.

A seguir, ser-lhe-á pedido para indicar

– as distâncias entre os altifalantes e a sua posição preferida de ouvinte, e

– para que tomadas ligou o seu televisor e os outros equipamentos.

14 Se desejar continuar com estas configurações avançadas:

Prima OK. Para mais detalhes, consulte «Configurações avançadas» na página 17 do manual do utilizador.

Se não desejar continuar, serão utilizadas as configurações padrão indicadas a seguir para as distâncias dos altifalantes e para as ligações:

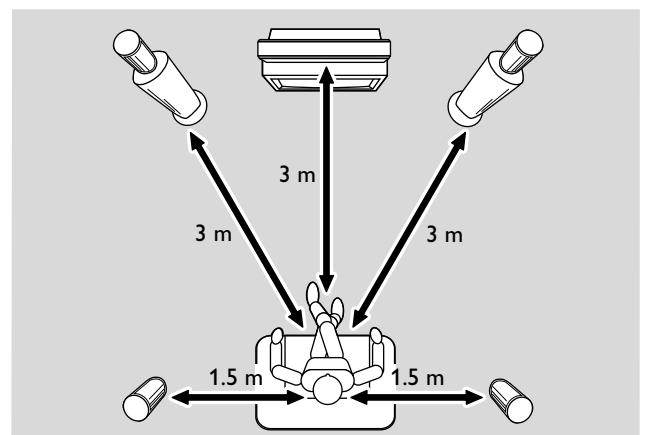
Prima ▼ para seleccionar NO e, em seguida, prima OK para confirmar.

→ *AUTOINSTALL* é exibido. O sistema de gravador de DVD procura estações de rádio disponíveis e guarda-as na sua memória.

→ Após a procura estar concluída, *INSTALLATION COMPLETE* passa no mostrador e uma estação de rádio começa a emitir. O sistema de gravador de DVD está pronto para reproduzir.

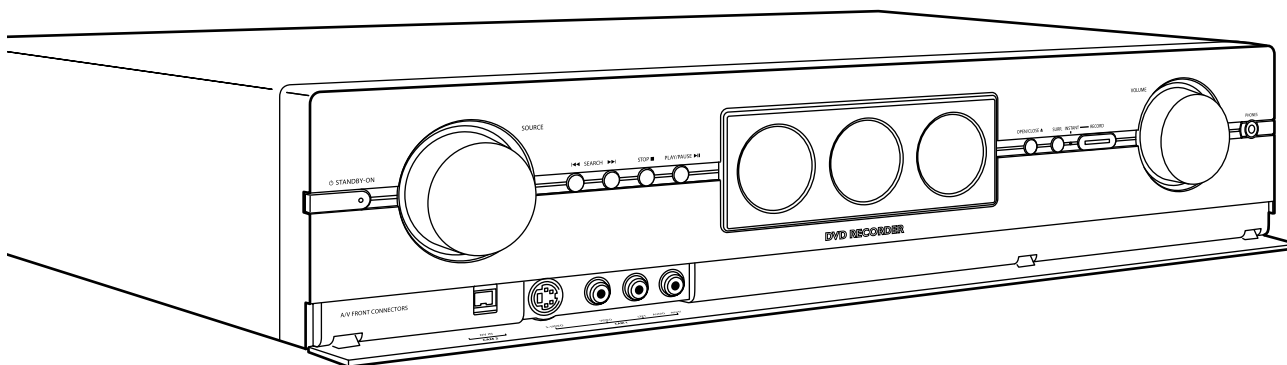
Configurações padrão para as distâncias dos altifalantes e os equipamentos ligados

Para alterar mais tarde estas configurações, consulte «Quando acrescenta equipamentos ou muda as ligações dos equipamentos» e «Quando mudar a regulação do altifalante», no manual do utilizador.



equipamento	está ligado a
televisor	EXT 1 TO TV I/O
receptor de satélite	EXT 2 AUX I/O
VCR (gravador de vídeo)	EXT 2 AUX I/O
consola de jogos	EXT 2 AUX I/O
leitor de CD	DIGITAL IN
gravador de CD	LINE IN 1
unidade de cassetes de áudio	LINE IN 2

Nota: O receptor de satélite, o gravador de vídeo e a consola de jogos estão ligados em «cadeia». Veja a ilustração na página da esquerda.



Discos para reprodução e gravação

– DVD+R

pode ser gravado uma vez e reproduzido em leitores de DVD standard e gravadores de DVD standard, se finalizado.



– DVD+RW

pode ser gravado, apagado e novamente gravado muitas vezes e reproduzido em leitores de DVD compatíveis com DVD+RW e em gravadores de DVD, se finalizado.



Discos apenas para reprodução

Podem ser reproduzidos discos com os seguintes logotipos:



Reprodução

- 1 Prima OPEN/CLOSE ▲ no aparelho para abrir a gaveta e inserir um disco (face impressa para cima) na gaveta do disco.
- 2 Prima novamente OPEN/CLOSE ▲ no aparelho. Se for necessário, prima PLAY/PAUSE ►|| para iniciar a reprodução.
- Para interromper a reprodução, prima PLAY/PAUSE ►|| .
- Para retomar a reprodução, prima PLAY/PAUSE ► || novamente.
- 3 Para parar a reprodução, prima STOP.

Seleccionar uma fonte

- Rode SOURCE no sistema de gravador de DVD ou mantenha premeida uma tecla de fonte no telecomando durante 1 segundo, para seleccionar um dos seguintes:
 - DISC: o disco no sistema de gravador de DVD
 - MONITOR: o sintonizador de TV interno do sistema de gravador de DVD (apenas seleccionável premindo DVD/MON no telecomando)
 - TV: o televisor
 - CAM 1: uma câmara de vídeo ligada a CAM 1
 - CAM2: uma câmara de vídeo ligada a CAM 2
 - SAT: um receptor de satélite conectado
 - VCR: um gravador de vídeo (VCR) conectado
 - GAME: uma consola de jogos conectada
 - o sintonizador de rádio do sistema de gravador de DVD
 - TAPE: uma unidade de cassetes de áudio ou um equipamento de gravação de áudio similar conectado
 - CD: um gravador de CD conectado
 - CD: um leitor/carregador de CD conectado
- O som da fonte é reproduzido no sistema de gravador de DVD.

Nota: Se SOURCE NOT AVAILABLE passar no mostrador, consulte «Quando acrescenta equipamentos ou muda as ligações dos equipamentos», no manual do utilizador.

Seleccionar um modo de gravação

- Antes de efectuar uma gravação, prima REC MODE repetidamente para seleccionar o modo de gravação desejado

modo	qualidade	tempo de gravação
HQ	melhor que DVD	60 minutos
SP	DVD	120 minutos
SP+	melhor que S-VHS	150 minutos
LP	S-VHS	180 minutos
EP	melhor que VHS	240 minutos
EP+	VHS	360 minutos

Gravar um programa de TV com a função gravação segura

- 1** Ligue o seu televisor. Se for necessário, regule o televisor para o canal de áudio/vídeo adequado para o sistema de gravador de DVD. Tais canais poderão ser denominados AUX ou AUXILIARY IN, AUDIO/VIDEO ou A/V IN, EXT1, EXT2 ou EXTERNAL IN, etc. Estes canais encontram-se geralmente perto do canal 00.
- 2** Coloque na gaveta do disco um disco DVD+R ou um disco DVD+RW no qual deseja gravar.
- 3** Prima DVD/MON no telecomando as vezes que forem necessárias para visualizar o canal de TV seleccionado actualmente.
- 4** Prima CH+ ou CH- no telecomando as vezes que forem necessárias para seleccionar o canal de TV desejado (número de programa) a partir do qual deseja gravar.
- 5** Mantenha premido REC/OTR no telecomando até ser exibido **SAFE RECD**.
- 6** Prima STOP ■ para parar a gravação.

Gravar a partir de outros equipamentos

- 1** Ligue o seu televisor. Se for necessário, regule o televisor para o canal de áudio/vídeo adequado para o sistema de gravador de DVD. Tais canais poderão ser denominados AUX ou AUXILIARY IN, AUDIO/VIDEO ou A/V IN, EXT1, EXT2 ou EXTERNAL IN, etc. Estes canais encontram-se geralmente perto do canal 00.
- 2** Coloque na gaveta do disco um disco no qual deseja gravar.
- 3** Prima no telecomando um dos seguintes:
SAT: para gravar a partir de um receptor de satélite conectado.
CAM1/2: para gravar a partir de uma câmara de vídeo conectada. Prima o botão repetidamente para alternar entre camera 1 (entrada analógica) e camera 2 (entrada i-link digital).
VCR/GAME: para gravar a partir de um gravador de vídeo ou de uma consola de jogos conectados. Prima o botão repetidamente para alternar entre o gravador de vídeo e a consola de jogos.
- 4** Prima RECORD no sistema de gravador de DVD ou REC/OTR no telecomando para iniciar a gravação.

Nota: As gravações num disco DVD+RW iniciam-se a partir da posição actual. Daí em diante, as gravações antigas poderão ser gravadas por cima sem aviso prévio, salvo se o disco estiver protegido contra escrita.

- Para interromper a gravação, prima PLAY/PAUSE ►|| .
- Para retomar a gravação, prima novamente PLAY/PAUSE ►|| .
- 5** Prima STOP ■ para parar a gravação.