

Informazioni generali

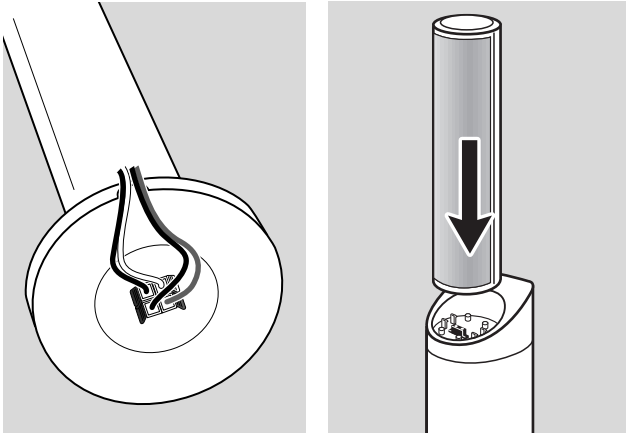
Questa Guida rapida all'utilizzo offre una panoramica iniziale e aiuta ad utilizzare rapidamente il sistema grazie ad una procedura di base. Leggere il Manuale per l'utente fornito per informazioni dettagliate.

Accessori forniti

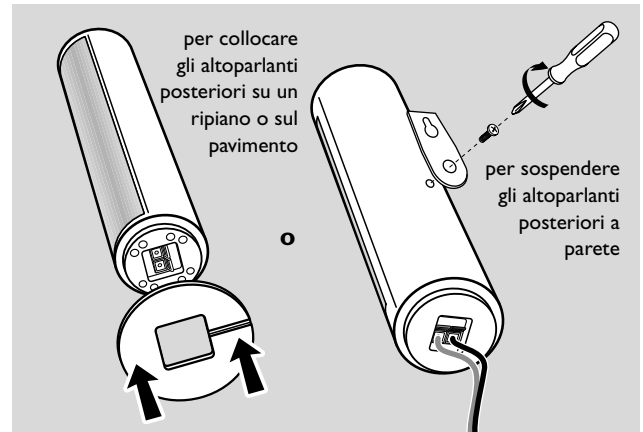
- ① 2 batterie per il telecomando, tipo AA
- ② 1 telecomando
- ③ 1 disco DVD+RW vuoto
- ④ 1 cavo SCART
- ⑤ 1 cavo audio a fascia
- ⑥ 1 cavo per antenna TV
- ⑦ 1 cavo per antenna FM
- ⑧ 1 antenna ad anello MW
- ⑨ 1 cavo di alimentazione CA
- ⑩ 7 cavi per altoparlanti con estremità codificate a colori
- ⑪ 2 altoparlanti anteriori e 2 posteriori
- ⑫ 2 subwoofer integrati nei sostegni degli altoparlanti
- ⑬ 1 altoparlante centrale

Montaggio degli altoparlanti

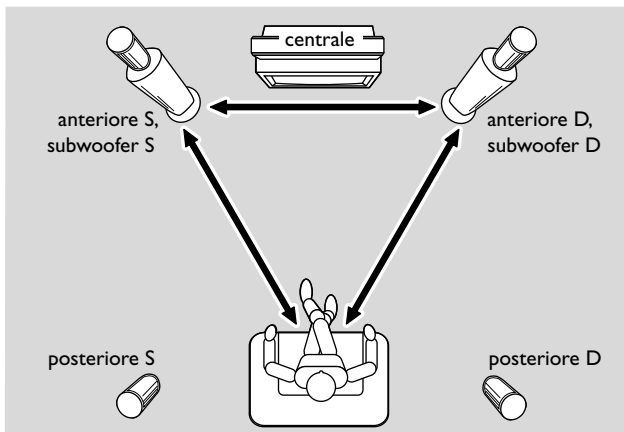
Subwoofer e altoparlanti anteriori



Altoparlanti posteriori



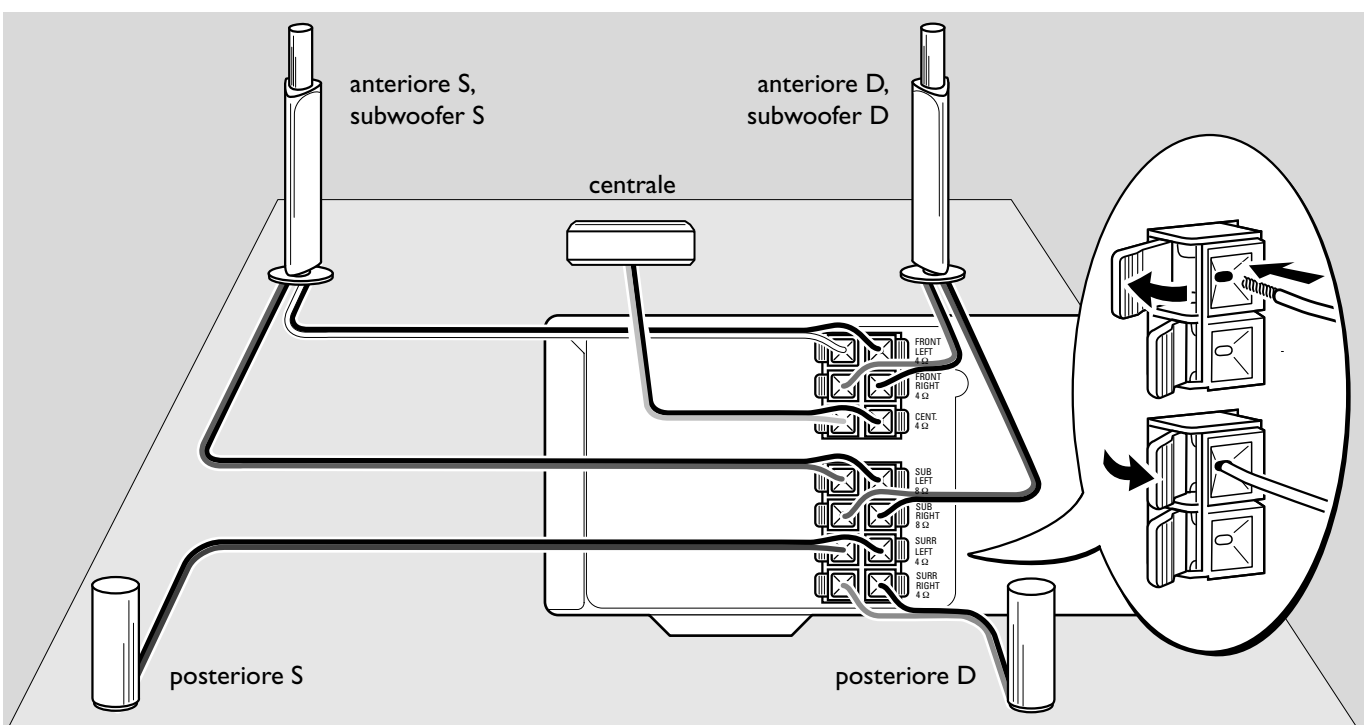
Posizionamento degli altoparlanti

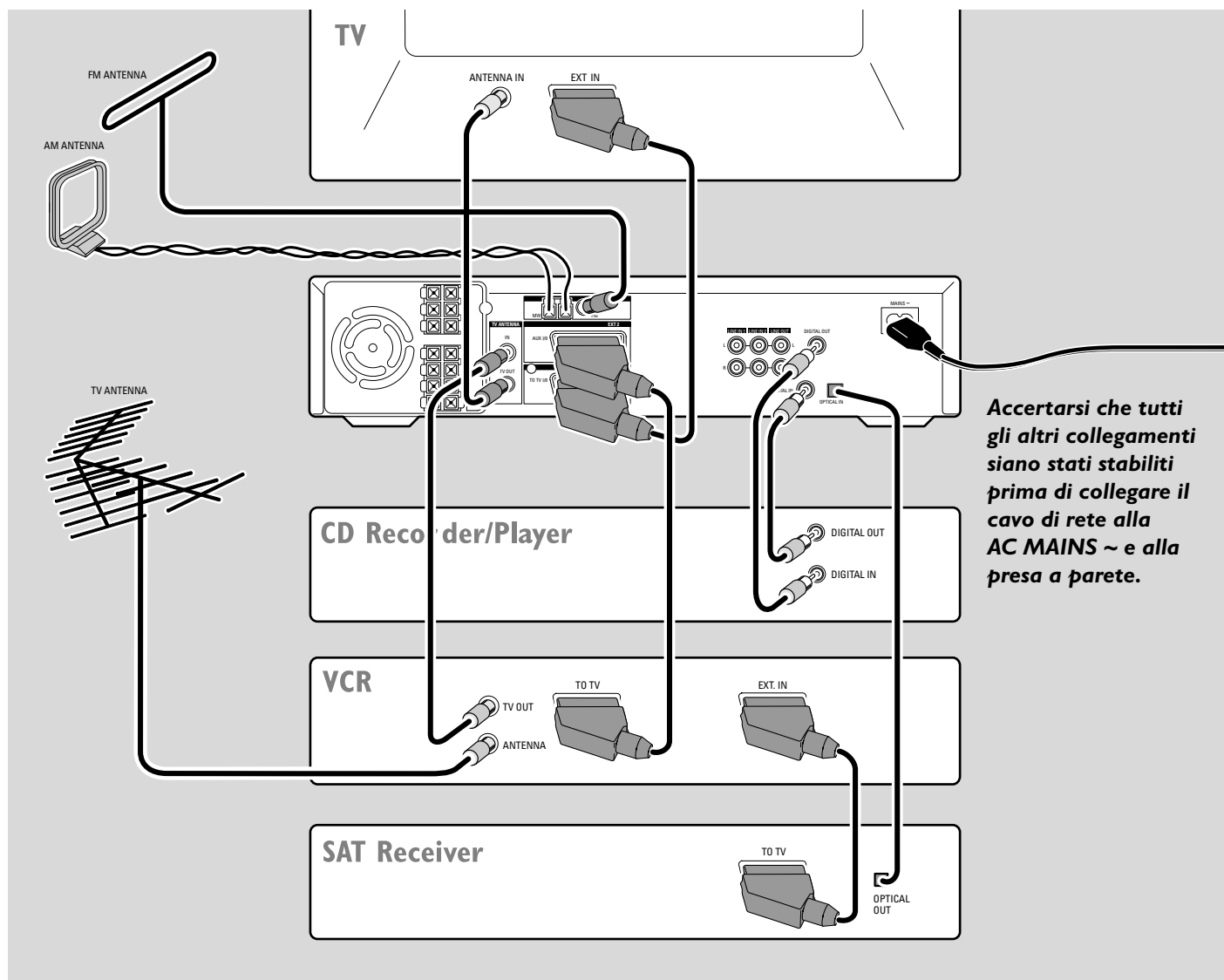


Collegamento degli altoparlanti

Collegare gli altoparlanti utilizzando i relativi cavi forniti. Far corrispondere i colori delle prese degli altoparlanti con quelli dei cavi degli altoparlanti:

Altoparlante	+	-
Anteriore sinistro	bianco	nero
Anteriore destro	rosso	nero
Centrale	verde	nero
Subwoofer sinistro	viola	nero
Subwoofer destro	viola	nero
Posteriore sinistro	blu	nero
Posteriore destro	grigio	nero





Accertarsi che tutti gli altri collegamenti siano stati stabiliti prima di collegare il cavo di rete alla AC MAINS ~ e alla presa a parete.

Collegamenti

Gli ingressi e le uscite Scart degli altri apparecchi possono essere denominati:

- TO TV/MONITOR, EURO-AV OUT,...
- AUX, EXT, I/O, EURO-AV IN,...

Installazione iniziale

Quando si collega il sistema di masterizzazione di DVD alla presa di alimentazione per la prima volta, è necessario eseguire alcune impostazioni di base. Osservare lo schermo TV e il display del sistema di masterizzazione di DVD.

- 1 Accendere la TV.
- 2 Collegare il cavo di rete fornito ad AC MAINS ~ e alla presa a parete. Se il sistema di masterizzazione di DVD è in modalità demo, premere per annullare la modalità demo. → IS TV ON? viene visualizzato sul sistema di masterizzazione di DVD.

- 3 Se necessario, impostare il televisore al corretto canale audio/video per il sistema di masterizzazione di DVD. Tali canali possono essere denominati AUX o AUXILIARY IN, AUDIO/VIDEO o AV IN, EXT1, EXT2 o EXTERNAL IN, ecc.; sono spesso vicini al canale 00.

*Nota: Se la TV supporta EasyLink, la TV e il sistema di masterizzazione di DVD si scambiano informazioni tramite il cavo SCART. In questo caso, sulla TV appare **EasyLink loading data from TV, please wait**. Alcune delle seguenti impostazioni saranno quindi eseguite automaticamente.*

- 4 → Il menu **Menu Language** appare sullo schermo della TV. Premere o per selezionare la lingua nella quale i messaggi di visualizzazione dovranno apparire sullo schermo della TV. Quindi premere OK.
- 5 → Appare il menu **Lingua audio**. Premere o per selezionare la lingua in cui i DVD vanno preferibilmente riprodotti, se la lingua è disponibile sul disco. Quindi premere OK.

6 → Appare il menu **Lingua sottotitoli**.

Premere ▲ o ▼ per selezionare la lingua in cui i sottotitoli vanno preferibilmente riprodotti, se i sottotitoli nella lingua sono disponibili sul disco. Quindi premere OK.

7 → Appare il menu **Formato TV**.

Premere ▲ o ▼ per selezionare il formato dello schermo. Questa impostazione ha effetto solo sui DVD che supportano formati di schermo differenti.

→ **4:3 letterbox**: per un'immagine a schermo panoramico (formato cinematografico) su un convenzionale televisore 4:3 con bordi neri nella parte superiore e inferiore dello schermo.

→ **4:3 panscan**: per un'immagine ad altezza completa con i bordi tagliati.

→ **16:9**: per un televisore a schermo panoramico.

Quindi premere OK.

8 → Appare il menu **Paese**.

Premere ▲ o ▼ per selezionare il Paese in cui il sistema di masterizzazione di DVD è utilizzato. Se il proprio Paese non appare, selezionare **Altro**. Quindi premere OK.

9 → Appare **Quando antenna è collegata - premete OK**.

Se il sistema di masterizzazione di DVD è stato collegato ad un'antenna TV o ad un sistema di TV via cavo, premere OK. Altrimenti collegare l'antenna, quindi premere OK.

→ Appare **Ricerca canali TV**. La ricerca potrebbe richiedere diversi minuti.

10 → Appaiono **Ora, Anno, Mese e Data**.

Se l'ora e la data sono impostate correttamente continuare col punto 13, altrimenti premere ▼ o ▲ ripetutamente per selezionare **Ora, Anno, Mese o Data**.

11 Premere ripetutamente ◀ o ▶ o 0-9 per impostare il valore corretto.

10 Ripetere i punti 10-11 fino a quando tutte le impostazioni dell'ora e della data non siano corrette.

13 Premere OK.

→ *CONTINUE WITH SPECIAL AUDIO SETTINGS* scorre sul sistema di masterizzazione di DVD.

Successivamente vengono richieste

- le distanze tra gli altoparlanti e la propria posizione di ascolto preferita, nonché
- la presa alla quale sono stati collegati la TV e altre apparecchiature.

14 Se si desidera continuare con queste impostazioni avanzate:

Premere OK. Per dettagli, vedere «Impostazioni avanzate» a pagina 17 nel Manuale per l'utente.

Se non si desidera continuare, per le distanze degli altoparlanti e i collegamenti sono utilizzate le seguenti impostazioni standard:

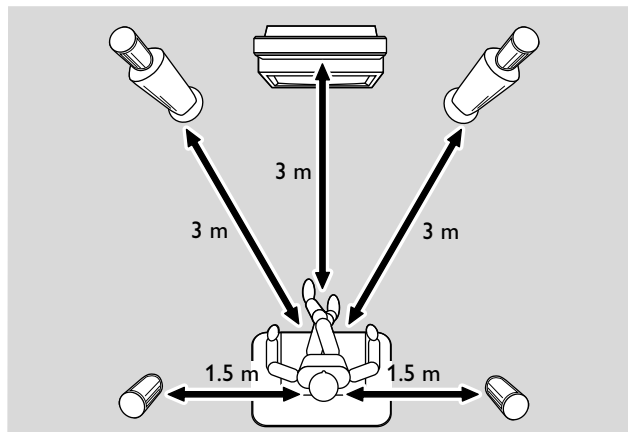
Premere ▼ per selezionare **NO**, quindi premere OK per confermare.

→ È visualizzato *AUTOINSTALL*. Il sistema di masterizzazione di DVD ricerca le stazioni radio disponibili e le memorizza.

→ Dopo la conclusione della ricerca, *INSTALLATION COMPLETE* scorre ed è riprodotta una stazione radio. Il sistema di masterizzazione di DVD è pronto per la riproduzione.

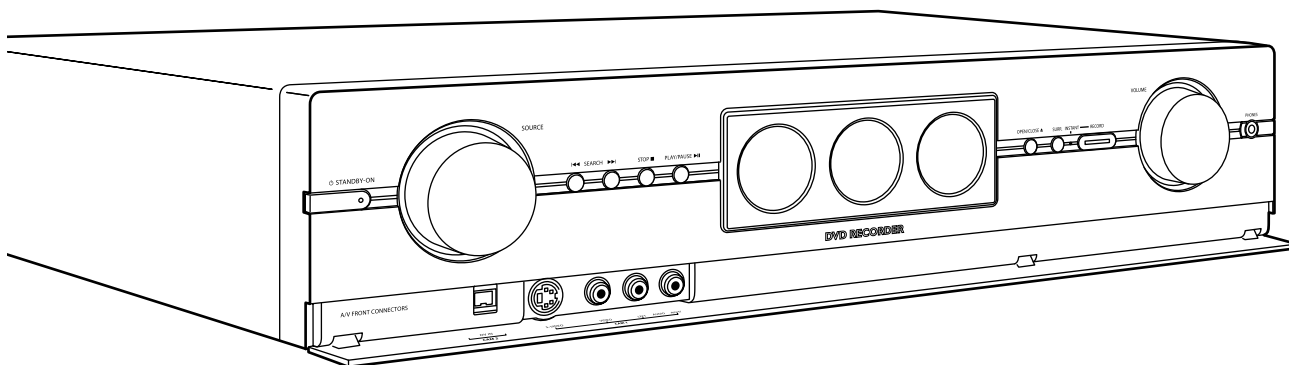
Impostazioni standard per le distanze degli altoparlanti e le apparecchiature collegate

Per modificare queste impostazioni in seguito, vedere «Quando aggiungere apparecchi o modificare i collegamenti degli apparecchi» e «Modifica dell'impostazione degli altoparlanti» nel Manuale per l'utente.



apparecchio	è collegato a
TV	EXT 1 TO TV I/O
ricevitore satellitare	EXT 2 AUX I/O
VCR (videoregistratore)	EXT 2 AUX I/O
console di giochi	EXT 2 AUX I/O
lettore di CD	DIGITAL IN
masterizzatore di CD	LINE IN 1
piastra di registrazione	LINE IN 2

Nota: Il ricevitore satellitare, il videoregistratore e la console di giochi sono collegati in una «catena». Vedere l'illustrazione sulla pagina di sinistra.



Dischi per la riproduzione e la registrazione

– I DVD+R

possono essere registrati una volta sola e riprodotti su masterizzatori di DVD e lettori di DVD standard, se completati.



– I DVD+RW

possono essere registrati, cancellati e nuovamente registrati molte volte e riprodotti su masterizzatori di DVD e lettori di DVD compatibili con DVD+RW, se completati.



Dischi per la sola riproduzione

È possibile riprodurre dischi con i seguenti logo:



Riproduzione

- 1 Premere OPEN/CLOSE ▲ sull'apparecchio per aprire il cassetto e inserire un disco (col lato stampato verso l'alto) nel vassoio.
- 2 Premere nuovamente OPEN/CLOSE ▲ sull'apparecchio. Se necessario, premere PLAY/PAUSE ►|| per avviare la riproduzione.
 - Per interrompere la riproduzione, premere PLAY/PAUSE ►||.
 - Per riprendere la riproduzione, premere nuovamente PLAY/PAUSE ►||.
- 3 Per arrestare la riproduzione, premere STOP.

Selecting a source

- Attivare SOURCE sul sistema di masterizzazione di DVD o tenere un tasto sorgente sul telecomando premuto per 1 secondo per selezionare:
 - DISC: il disco nel sistema di masterizzazione di DVD
 - MONITOR: il sintonizzatore TV interno del sistema di masterizzazione di DVD (selezionabile solo premendo DVD/MON sul telecomando)
 - TV: la TV
 - CAM 1: una videocamera collegata a CAM 1
 - CAM 2: una videocamera collegata a CAM 2
 - SAT: un ricevitore satellitare collegato
 - VCR: un videoregistratore collegato
 - GAME: una console di gioco collegata
 - il sintonizzatore radio del sistema di masterizzazione di DVD
 - TAPE: una piastra di registrazione o un simile apparecchio per la registrazione dell'audio collegati
 - CD: un masterizzatore di CD collegato
 - CD: un lettore di uno o più CD collegato
- L'audio della sorgente è riprodotto sul sistema di masterizzazione di DVD.

Nota: Se SOURCE NOT AVAILABLE scorre leggere «Quando aggiungere apparecchi o modificare i collegamenti degli apparecchi» nel Manuale per l'utente.

Selezione di una modalità di registrazione

- Prima di eseguire la registrazione, premere ripetutamente REC MODE per selezionare la modalità di registrazione desiderata:

modalità	qualità	tempo di registrazione
HQ	migliore di DVD	60 minuti
SP	DVD	120 minuti
SP+	migliore di S-VHS	150 minuti
LP	S-VHS	180 minuti
EP	migliore di VHS	240 minuti
EP+	VHS	360 minuti

Registrazione di un programma TV con registrazione sicura

- 1** Accendere il televisore. Se necessario, impostare il televisore al corretto canale audio/video per il sistema di masterizzazione di DVD. Tali canali possono essere denominati AUX o AUXILIARY IN, AUDIO/VIDEO o A/V IN, EXT1, EXT2 o EXTERNAL IN, ecc.; sono spesso vicini al canale 00.
- 2** Caricare nel vassoio un disco DVD+R o DVD+RW su cui si desidera eseguire la regis.
- 3** Premere DVD/MON sul telecomando con la frequenza necessaria per visualizzare il canale TV attualmente selezionato.
- 4** Premere CH+ o CH- sul telecomando con la frequenza necessaria per selezionare il canale TV desiderato (numero di programma) da cui si desidera eseguire la registrazione.
- 5** Tenere REC/OTR sul telecomando fino a quando non è visualizzato *SAFE RECO.*
- 6** Premere STOP ■ per arrestare la registrazione.

Registrazione da altri apparecchi

- 1** Accendere il televisore. Se necessario, impostare il televisore al corretto canale audio/video per il sistema di masterizzazione di DVD. Tali canali possono essere denominati AUX o AUXILIARY IN, AUDIO/VIDEO o A/V IN, EXT1, EXT2 o EXTERNAL IN, ecc.; sono spesso vicini al canale 00.
- 2** Caricare nel vassoio un disco su cui si desidera eseguire la registrazione.
- 3** Premere uno dei seguenti tasti sul telecomando:
SAT: per eseguire la registrazione da un ricevitore satellitare collegato.
CAM1/2: per eseguire la registrazione da una videocamera collegata. Premere il pulsante ripetutamente per alternare tra la videocamera 1 (ingresso analogico) e la videocamera 2 (ingresso i-link digitale).
VCR/GAME: per eseguire la registrazione da un videoregistratore collegato o da una console di gioco. Premere ripetutamente il pulsante per commutare tra un videoregistratore e una console di gioco.
- 4** Premere RECORD sul sistema di masterizzazione di DVD o REC/OTR sul telecomando per iniziare la registrazione.
→ La registrazione inizia e l'indicatore di registrazione sull'apparecchio si illumina.
Nota: Le registrazioni su un disco DVD+RW sono avviate dalla posizione attuale. Da questo punto in poi, le registrazioni precedenti possono essere sovrascritte senza preavviso, a meno che il disco non sia protetto da scrittura.
 - Per interrompere la registrazione premere PLAY/PAUSE ►||.
 - Per riprendere la registrazione premere nuovamente PLAY/PAUSE ►||.
- 5** Premere STOP ■ per arrestare la registrazione.