

Allgemeine Information

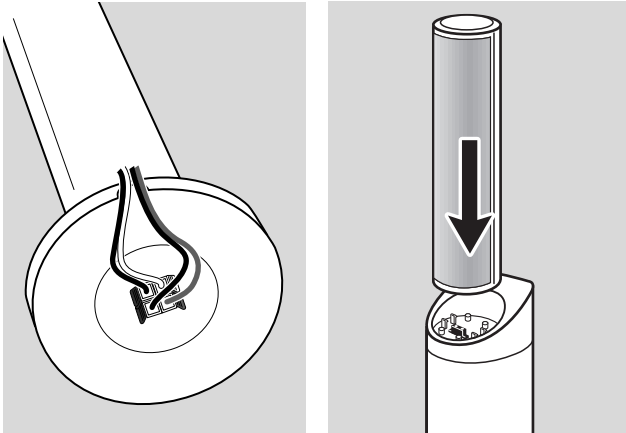
Diese Kurzanleitung gibt Ihnen einen groben Überblick und hilft Ihnen, schnell mit den grundlegenden Schritten zu beginnen. Für detaillierte Informationen lesen Sie bitte die mitgelieferte Bedienungsanleitung.

Mitgeliefertes Zubehör

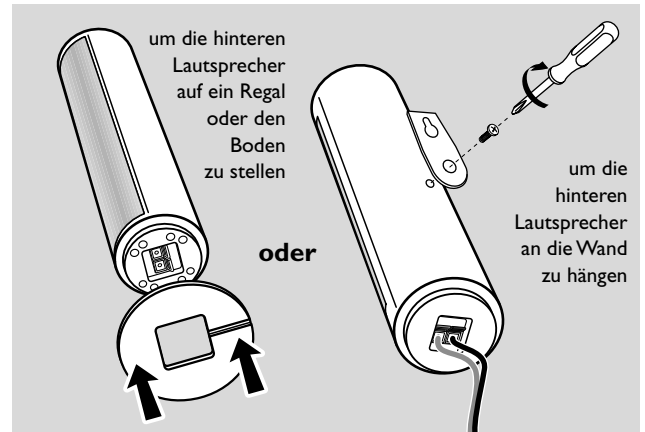
- ① 2 Batterien für die Fernbedienung, Typ AA
- ② 1 Fernbedienung
- ③ 1 leere DVD+RW-Disk
- ④ 1 SCART-Kabel
- ⑤ 1 Audio-Kabel
- ⑥ 1 TV-Antennenkabel
- ⑦ 1 FM-Antennenkabel
- ⑧ 1 MW-Rahmenantenne
- ⑨ 1 Netzkabel
- ⑩ 7 Lautsprecherkabel mit farbkodierten Enden
- ⑪ 2 vordere und 2 rückwärtige Lautsprecher
- ⑫ 2 Subwoofer; integriert in den Lautsprecherständern
- ⑬ 1 mittlerer Lautsprecher

Lautsprecher zusammenbauen

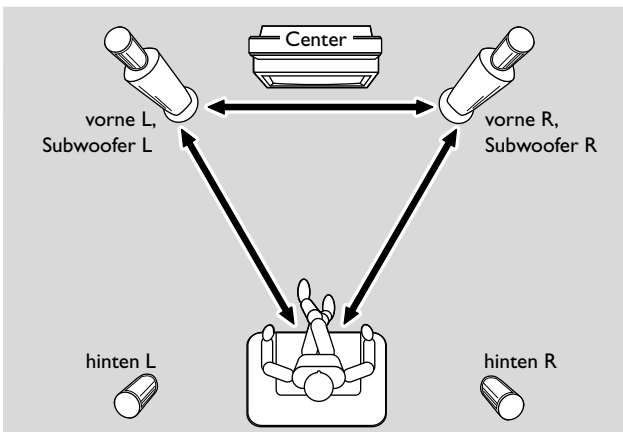
Subwoofer und Lautsprecher vorne



Lautsprecher hinten



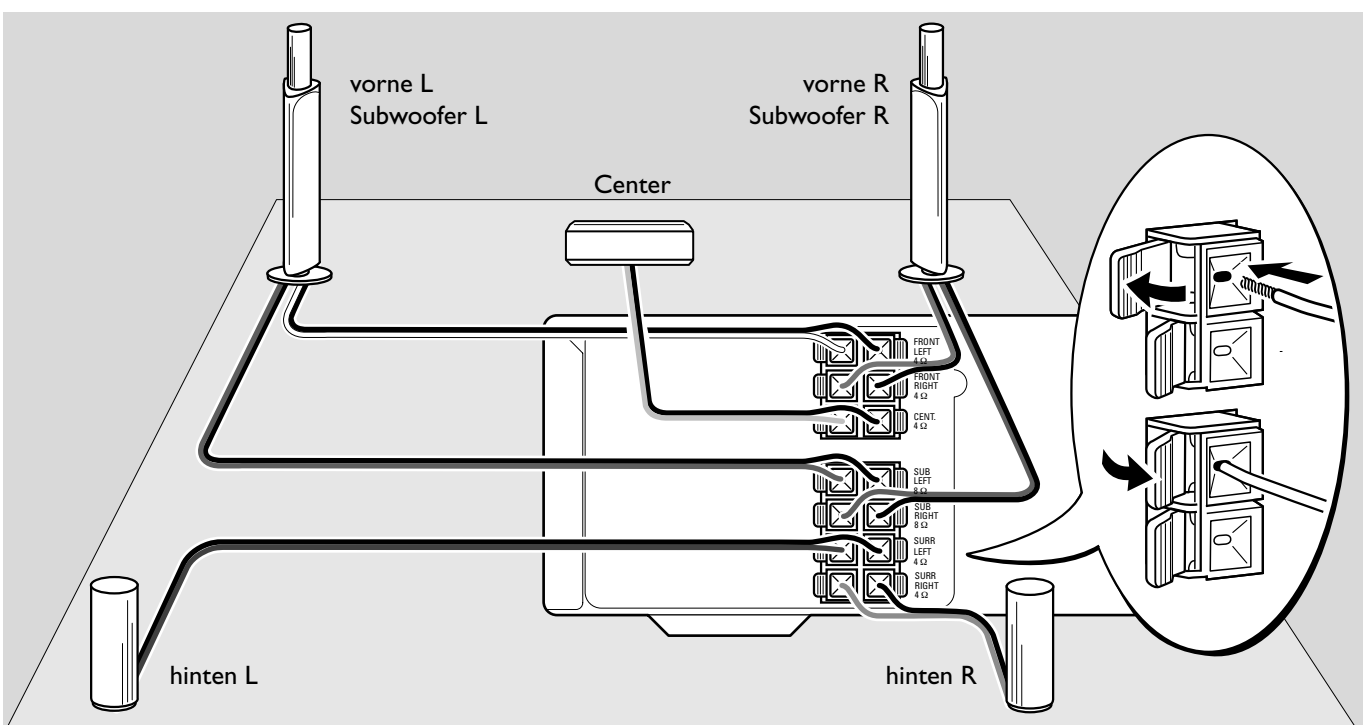
Lautsprecher aufstellen

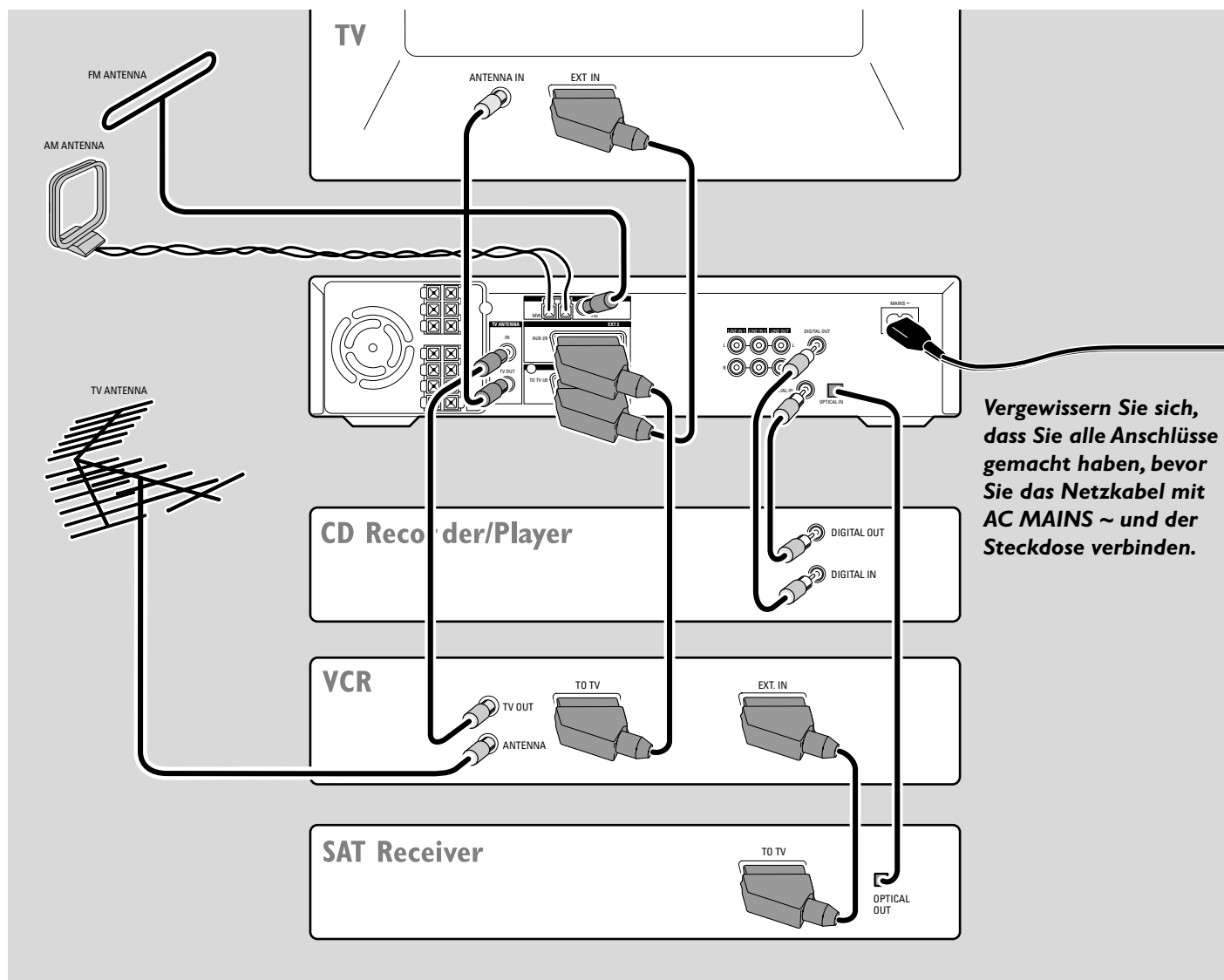


Lautsprecher anschließen

Schließen Sie die mitgelieferten Lautsprecher mithilfe der mitgelieferten Lautsprecherkabel an. Achten Sie darauf, dass die Farben der Lautsprecherbuchsen und der Lautsprecherkabel übereinstimmen:

Lautsprecher	+	-
vorne links	weiß	schwarz
vorne rechts	rot	schwarz
Center	grün	schwarz
Subwoofer links	violett	schwarz
Subwoofer rechts	violett	schwarz
hinten links	blau	schwarz
hinten rechts	grau	schwarz





Vergewissern Sie sich, dass Sie alle Anschlüsse gemacht haben, bevor Sie das Netzkabel mit AC MAINS ~ und der Steckdose verbinden.


Anschlüsse

Die Scart-Eingänge bzw. Ausgänge Ihrer Geräte können folgendermaßen bezeichnet sein:

- TO TV/MONITOR, EURO-AV OUT,...
- AUX, EXT, I/O, EURO-AV IN,...



Erstinstallation

Wenn Sie die die DVD-Rekorder-Anlage zum ersten Mal an die Stromversorgung anschließen, müssen Sie einige Grundeinstellungen vornehmen. Bitte beachten Sie den Bildschirm Ihres Fernsehgeräts und das Display auf der DVD-Rekorder-Anlage.

- 1 Schalten Sie Ihr Fernsehgerät ein.
- 2 Verbinden Sie das mitgelieferte Netzkabel mit AC MAINS ~ und der Netzsteckdose. Falls sich das Gerät im Demonstrationsmodus befindet, drücken Sie , um den Demonstrationsmodus zu unterbrechen.
→ IS TV ON? wird an der DVD-Rekorder-Anlage angezeigt.

- 3 Falls erforderlich, wählen Sie am Fernsehgerät den richtigen Audio/Video-Kanal für die DVD-Rekorder-Anlage. Solche Kanäle können AUX oder AUXILIARY IN, AUDIO/VIDEO oder A/V IN, EXT1, EXT2 oder EXTERNAL IN, usw. heißen. Diese Kanäle sind oft in der Nähe von Kanal 00.

*Anmerkung: Wenn Ihr Fernsehgerät EasyLink unterstützt, tauschen das Fernsehgerät und die DVD-Rekorder-Anlage Informationen über das SCART-Kabel aus. In diesem Fall erscheint **EasyLink loading data from TV, please wait** am Fernsehgerät. Einige der folgenden Einstellungen werden automatisch durchgeführt.*

- 4 → Das Menü **Menu Language** erscheint am Bildschirm. Drücken Sie  oder  um die Sprache zu wählen, in der das Bildschirmmenü erscheinen soll. Drücken Sie anschließend OK.

5 → Das Menü **Synchronsprache** erscheint.
Drücken Sie ▲ oder ▼ um die Sprache zu wählen, in der DVDs bevorzugt wiedergegeben werden sollen, falls die Sprache auf der DVD verfügbar ist. Drücken Sie anschließend OK.

6 → Das Menü **Untertitel** erscheint.
Drücken Sie ▲ oder ▼ um die Sprache zu wählen, in der Untertitel bevorzugt erscheinen sollen, falls Untertitel in dieser Sprache auf der Disk verfügbar sind. Drücken Sie anschließend OK.

7 → Das Menü **Bildformat** erscheint.
Drücken Sie ▲ oder ▼ um das Bildformat zu wählen. Diese Einstellung hat nur eine Auswirkung bei DVDs, die verschiedene Bildformate unterstützen.
→ **4:3 letterbox**: für Breitbild (KinofORMAT) auf einem normalen 4:3-Fernsehgerät mit schwarzen Balken am oberen und unteren Bildschirmrand.
→ **4:3 panscan**: für ein Bild mit beschnittenen Seiten, das die volle Bildschirmhöhe ausfüllt.
→ **16:9**: für ein Breitbild-Fernsehgerät.
Drücken Sie anschließend OK.

8 → Das Menü **Land** erscheint.
Drücken Sie ▲ oder ▼ um das Land zu wählen, in dem Sie die DVD-Rekorder-Anlage benutzen. Wenn Ihr Land nicht erscheint, wählen sie **Sonstige**. Drücken Sie anschließend OK.

9 → **Wenn Sie die Antenne angeschlossen haben - drücken sie OK** erscheint.
Falls Sie die DVD-Rekorder-Anlage an die Fernsehantenne oder ein Kabelantennensystem angeschlossen haben, drücken Sie OK. Falls nicht, schließen Sie die Antenne an, und drücken Sie anschließend OK.
→ **Sucht Fernsehprogramme** erscheint. Die Suche kann einige Minuten dauern.

10 → **Zeit, Jahr, Monat** und **Datum** erscheinen.
Wenn Zeit und Datum richtig eingestellt sind, setzen Sie mit Schritt 13 fort; wenn nicht, drücken Sie wiederholt ▼ oder ▲ um **Zeit, Jahr, Monat** oder **Datum** zu wählen.

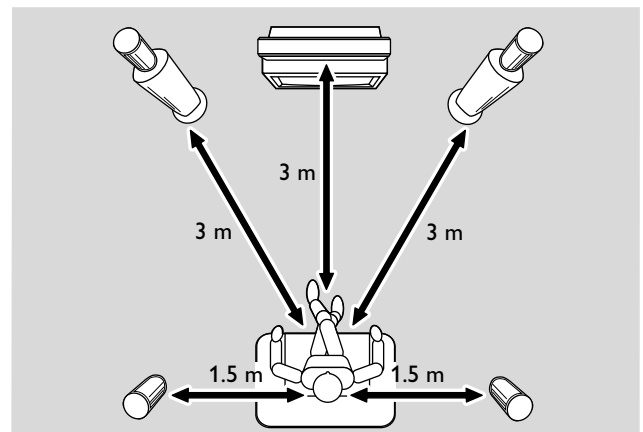
11 Drücken Sie wiederholt ◀ oder ▶ bzw. 0–9 um den richtigen Wert einzugeben.

12 Wiederholen Sie die Schritte 10–11, bis alle Einstellungen von Uhrzeit und Datum richtig sind.

13 Drücken Sie OK.
→ **CONTINUE WITH SPECIAL AUDIO SETTINGS** wird an der DVD-Rekorder-Anlage angezeigt.
Als nächstes werden Sie gefragt,
– wie groß die Abstände zwischen Ihrer gewohnten Hörposition und den Lautsprechern sind und
– an welche Eingangsbuchsen an der DVD-Rekorder-Anlage Sie andere Geräte angeschlossen haben.

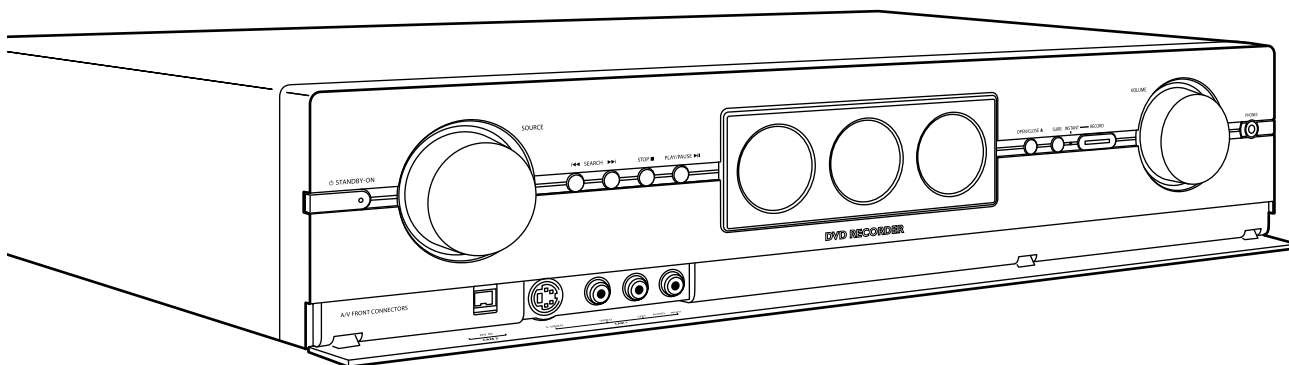
14 Falls Sie mit den Spezialeinstellungen fortsetzen wollen:
Drücken Sie OK. Nähere Hinweise finden Sie im Kapitel „Spezialeinstellungen“ auf Seite 17 der Bedienungsanleitung.
Falls Sie nicht fortsetzen wollen, werden die Standardwerte unten für die Abstände zu den Lautsprechern und für die Anschlüsse verwendet:
Drücken Sie ▼ um **NO** zu wählen; drücken Sie anschließend zur Bestätigung OK.
→ **AUTOINSTALL** wird angezeigt. Die DVD-Rekorder-Anlage sucht nach verfügbaren Radiosendern und legt sie im Speicher ab.
→ Nach dem Ende der Suche wird **INSTALLATION COMPLETE** angezeigt und ein Radiosender gespielt. Die DVD-Rekorder-Anlage ist zum Spielen bereit.

Standardeinstellungen für die Abstände zu den Lautsprechern und für die angeschlossenen Geräte
Wenn Sie diese Einstellungen später ändern wollen, lesen Sie bitte „Wenn Sie Geräte hinzufügen oder Geräteanschlüsse verändern“ und „Wenn Sie die Lautsprecheraufstellung verändern“ in der Bedienungsanleitung.



Gerät	angeschlossen an
TV	EXT 1 TO TV I/O
Satellitenempfänger	EXT 2 AUX I/O
VCR (Videorekorder)	EXT 2 AUX I/O
Spielekonsole	EXT 2 AUX I/O
CD-Spieler	DIGITAL IN
CD-Rekorder	LINE IN 1
Kassettendeck	LINE IN 2

Anmerkung: Der Satellitenempfänger, der Videorekorder und die Spielekonsole sind in einer „Kette“ angeschlossen. Vergleichen Sie die Abbildung links.



Disks zum Aufnehmen und Wiedergeben

– DVD+R

kann einmal aufgenommen werden und auf Standard-DVD-Spielern wiedergegeben werden, wenn sie finalisiert ist.



– DVD+RW

kann viele Male bespielt, gelöscht und erneut bespielt werden und auf DVD+RW kompatiblen DVD-Spielern wiedergegeben werden, wenn sie finalisiert ist.



Disks nur zum Wiedergeben

Sie können Disks mit folgenden Logos wiedergeben:



Wiedergabe

- 1 Drücken Sie OPEN/CLOSE ▲ am Gerät um die Lade zu öffnen und legen Sie eine Disk (mit bedruckter Seite nach oben) in die Lade.
- 2 Drücken Sie erneut OPEN/CLOSE ▲ am Gerät. Falls erforderlich, drücken Sie PLAY/PAUSE ►|| um die Wiedergabe zu starten.
 - Um die Wiedergabe zu unterbrechen, drücken Sie nochmals PLAY/PAUSE ►||.
 - Um die Wiedergabe fortzusetzen, drücken Sie nochmals PLAY/PAUSE ►||.
- 3 Um die Wiedergabe zu stoppen, drücken Sie STOP.

Eine Bild-/Tonquelle wählen

- Drehen Sie SOURCE an der DVD-Rekorder-Anlage oder halten Sie auf der Fernbedienung eine Taste zur Wahl der Bild-/Tonquelle eine Sekunde lang gedrückt um zu wählen:
 - DISC: die Disk in der DVD-Rekorder-Anlage
 - MONITOR: den internen TV-Tuner in der DVD-Rekorder-Anlage (kann nur über DVD/MON auf der Fernbedienung gewählt werden)
 - TV: das Fernsehgerät
 - CAM 1: einen an CAM 1 angeschlossenen Camcorder
 - CAM2: einen an CAM 2 angeschlossenen Camcorder
 - SAT: einen angeschlossenen Satellitenempfänger
 - VCR: einen angeschlossenen Videorekorder
 - GAME: eine angeschlossene Spielekonsole
 - das Radio der DVD-Rekorder-Anlage
 - TAPE: ein angeschlossenes Kassettendeck oder eine ähnliches Aufnahmegerät
 - CD: einen angeschlossenen CD-Rekorder
 - CD: einen angeschlossenen CD-Spieler/Wechsler
- Der Ton der gewählten Quelle wird auf der DVD-Rekorder-Anlage wiedergegeben.

Anmerkung: Falls SOURCE NOT AVAILABLE angezeigt wird, lesen Sie bitte „Wenn Sie Geräte hinzufügen oder Geräteanschlüsse verändern“ in der Bedienungsanleitung.

Aufnahmemodus wählen

- Drücken Sie vor der Aufnahme wiederholt REC MODE um den gewünschten Aufnahmemodus zu wählen:

Modus	Qualität	Aufnahmedauer
HQ	besser als DVD	60 Minuten
SP	DVD	120 Minuten
SP+	besser als S-VHS	150 Minuten
LP	S-VHS	180 Minuten
EP	besser als VHS	240 Minuten
EP+	VHS	360 Minuten

Sichere Aufnahme eines Fernsehprogramms

- 1 Schalten Sie Ihr Fernsehgerät ein. Falls erforderlich, wählen sie am Fernsehgerät den richtigen Audio/Video-Kanal für die DVD-Rekorder-Anlage. Solche Kanäle können AUX oder AUXILIARY IN, AUDIO/VIDEO oder A/V IN, EXT1, EXT2 oder EXTERNAL IN, etc. genannt werden. Diese Kanäle befinden sich oft nahe dem Kanal 00.
- 2 Legen Sie eine DVD+R-Disk oder DVD+RW-Disk, auf der Sie aufnehmen möchten, in das Fach.
- 3 Drücken Sie so oft wie notwendig auf der Fernbedienung DVD/MON, um den gegenwärtig gewählten TV-Kanal zu sehen.
- 4 Drücken Sie so oft wie notwendig auf der Fernbedienung CH+ oder CH-, um den gewünschten TV-Kanal (Programmnummer) von dem Sie aufnehmen möchten auszuwählen.
- 5 Halten Sie auf der Fernbedienung REC/OTR gedrückt bis **SAFE RECO** angezeigt wird.
- 6 Drücken Sie STOP ■, um das Aufnehmen zu stoppen.

Aufnahme von anderen Geräten

- 1 Schalten Sie Ihr Fernsehgerät ein. Falls erforderlich, wählen sie am Fernsehgerät den richtigen Audio/Video-Kanal für die DVD-Rekorder-Anlage. Solche Kanäle können AUX oder AUXILIARY IN, AUDIO/VIDEO oder A/V IN, EXT1, EXT2 oder EXTERNAL IN, etc. genannt werden. Diese Kanäle befinden sich oft nahe dem Kanal 00.
- 2 Legen Sie eine Disk, auf der Sie aufnehmen möchten, in das Fach.
- 3 Drücken Sie auf der Fernbedienung entweder SAT: um von einem angeschlossenen Satelliten-Receiver aufzunehmen.
CAM1/2: um von einer angeschlossenen Videokamera aufzunehmen. Drücken Sie die Taste wiederholt, um zwischen Kamera 1 (analoger Eingang) und Kamera 2 (digitaler i-Link Eingang) hin-und herzuschalten.
VCR/GAME: um von einem angeschlossenen Videorekorder oder einer Spielkonsole aufzunehmen. Drücken Sie die Taste wiederholt, um zwischen Videorekorder und Spielkonsole hin-und herzuschalten.
- 4 Drücken Sie an der DVD-Rekorder-Anlage RECORD oder auf der Fernbedienung REC/OTR, um das Aufnehmen zu starten.

Anmerkung: Aufnahmen auf einer DVD+RW-Disk werden an der gegenwärtigen Position gestartet. Frühere Aufnahmen können von dort ausgehend ohne Warnung überschrieben werden, sofern die Disk nicht schreibgeschützt ist.

- Um das Aufnehmen zu unterbrechen, drücken Sie PLAY/PAUSE ►||.
- Um das Aufnehmen wieder zu starten, drücken Sie nochmals PLAY/PAUSE ►||.
- 5 Drücken Sie STOP ■, um das Aufnehmen zu stoppen.