

Generel information

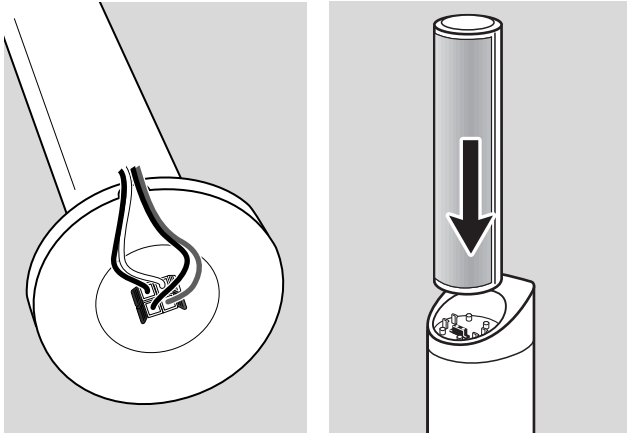
Denne lyn-vejledning giver dig et groft overblik og hjælper dig med hurtigt at komme i gang med de grundlæggende trin. Mere detaljeret information finder du i den medfølgende brugervejledning.

Medfølgende tilbehør

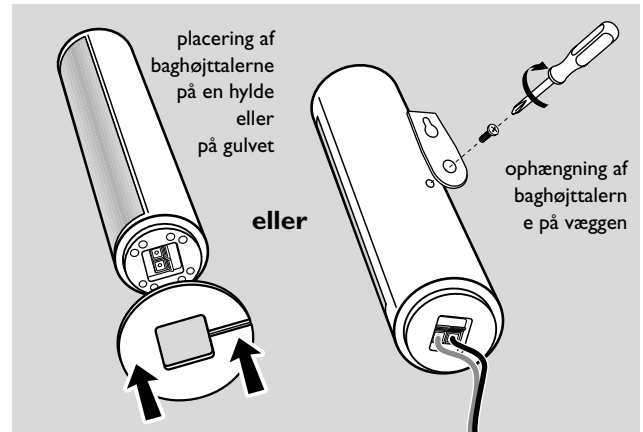
- ① 2 batterier til fjernbetjeningen, type AA
- ② 1 fjernbetjening
- ③ 1 tom DVD+RW-disk
- ④ 1 SCART-kabel
- ⑤ 1 cinch-audiokabel
- ⑥ 1 TV-antennekabel
- ⑦ 1 FM-antennekabel
- ⑧ 1 MW rammeantenne
- ⑨ 1 AC-strømledning
- ⑩ 7 højttalerledninger med farvekodede ender
- ⑪ 2 fronthøjttalere og 2 baghøjttalere
- ⑫ 2 subwoofere
- ⑬ 1 centerhøjttaler

Samling af højttalerne

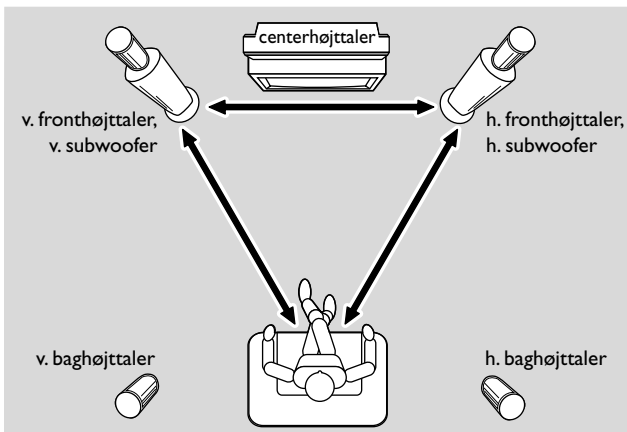
Subwoofere og fronthøjttalere



Baghøjttalere



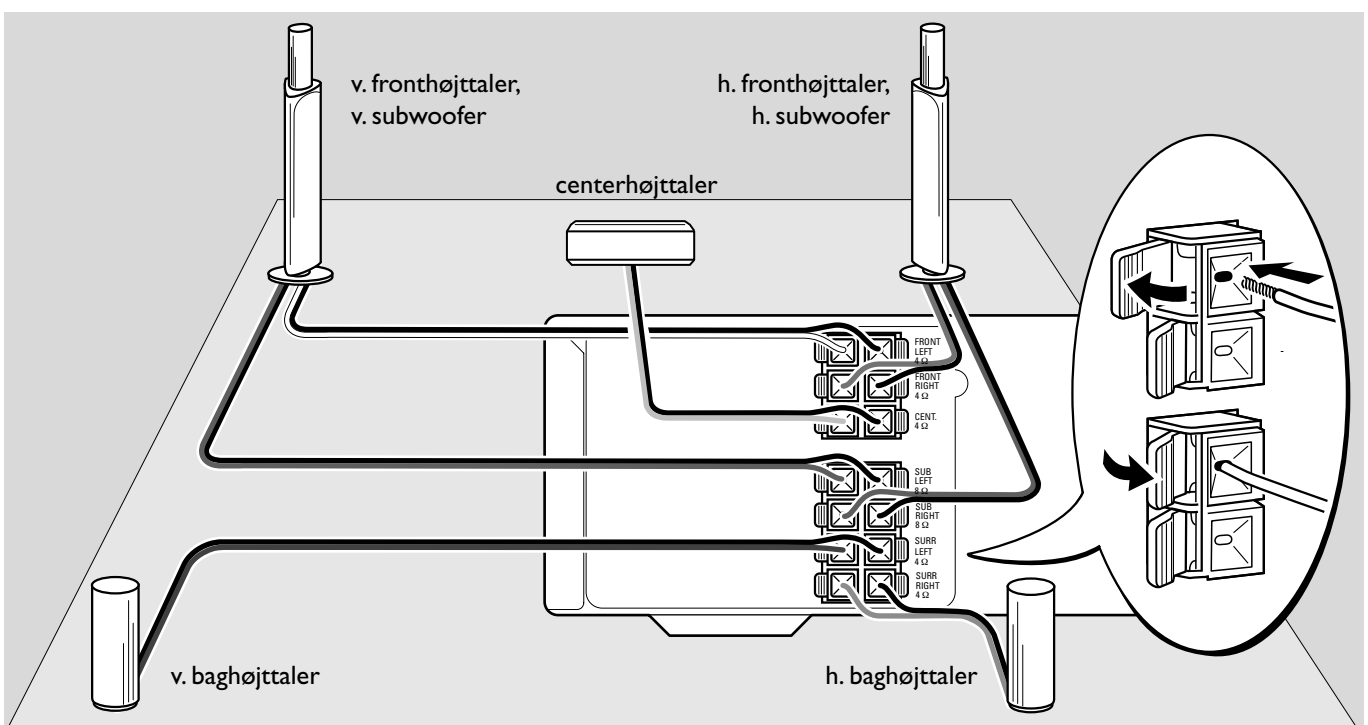
Anbringelse af højttalerne

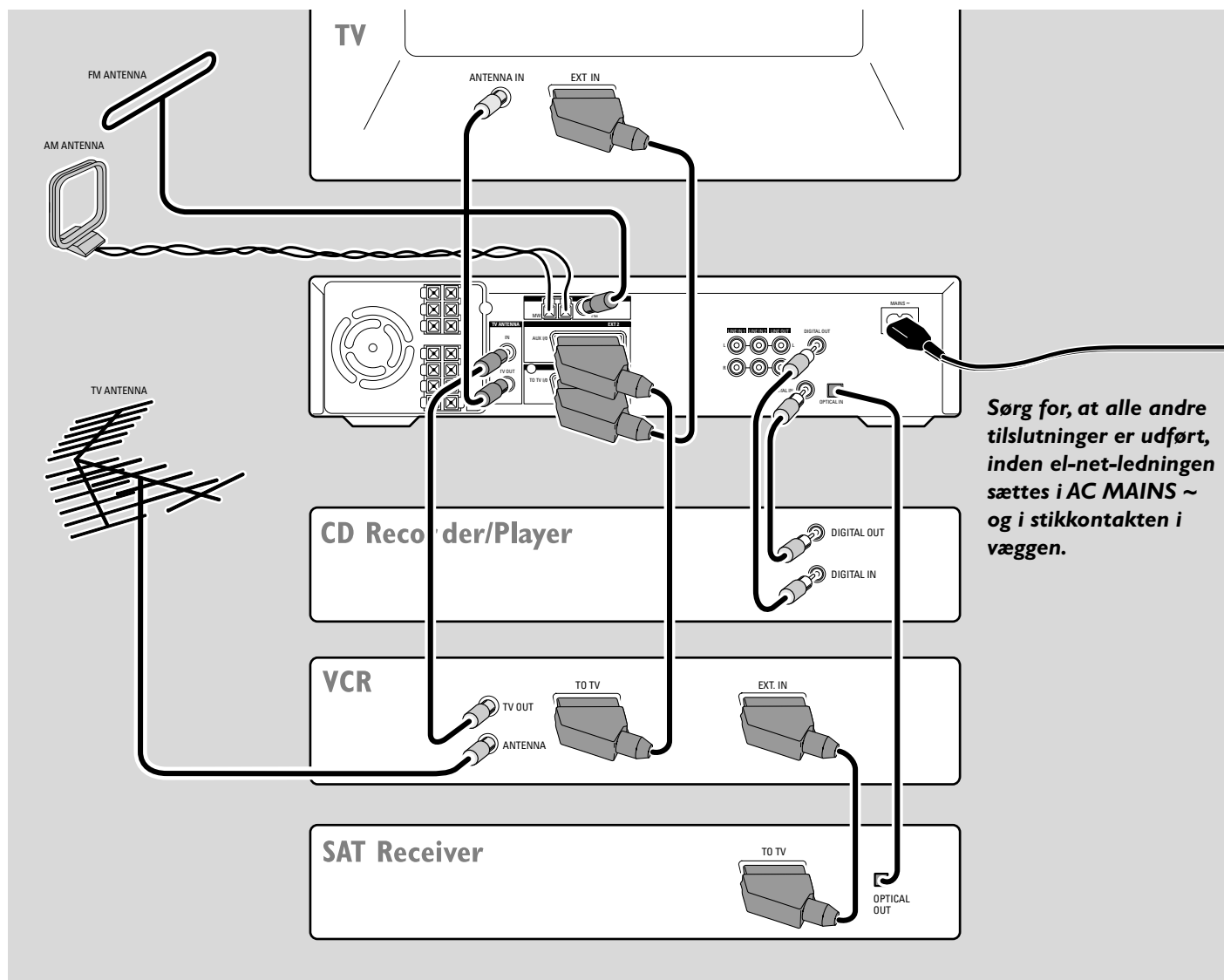


Tilslutning af højttalerne

Tilslut højttalerne ved hjælp af de medfølgende højttalerledninger. Sørg for at farverne på højttalerstikkene og højttalerledningerne passer sammen:

Højttaler	+	-
Venstre fronthøjttaler	hvid	sort
Højre fronthøjttaler	rød	sort
Centerhøjttaler	grøn	sort
Venstre subwoofer	lilla	sort
Højre subwoofer	lilla	sort
Venstre baghøjttaler	blå	sort
Højre baghøjttaler	grå	sort





Tilslutninger

Scart-indgangs-/udgangsstikkene på dine andre apparater kan hedde:

- TO TV/MONITOR, EURO-AV OUT,...
- AUX, EXT, I/O, EURO-AV IN,...

Første installation

Når du tilslutter DVD-optageranlægget til strømforsyningen første gang, skal du udføre nogle grundlæggende indstillinger. Hold øje med TV-skærmen og displayet på DVD-optageranlægget.

- 1 Tænd for dit TV.
- 2 Tilslut det medfølgende strømledning til AC MAINS ~ og til stikkontakten i væggen. Hvis DVD-optageranlægget står i demonstrationsmodus, skal du trykke på for at annullere demonstrationsmodusen.
→ IS TV ON? vises i displayet på DVD-optageranlægget.

- 3 Stil om nødvendigt TV'et på den rigtige audio-/videokanal for DVD-optageranlægget. Disse kanaler kan hedde AUX eller AUXILIARY IN, AUDIO/VIDEO eller A/V IN, EXT1, EXT2 eller EXTERNAL IN etc. Disse kanaler er tit i nærheden af kanal 00.

*Bemærk: Hvis dit TV understøtter EasyLink, udveksler TV'et og DVD-optageranlægget informationer via SCART-kablet. I dette tilfælde vil **EasyLink loading data from TV, please wait** blive vist på TV'et. Derpå vil nogle af de følgende indstillinger blive gennemført automatisk.*

- 4 → Menuen **Menu Language** vises på TV-skærmen.
Tryk på eller for at vælge det sprog, som beskederne på TV-skærmen skal vises på. Tryk derefter på OK.
- 5 → Menuen **Talt sprog** vises.
Tryk på eller for at vælge det synkronprog, som DVD'erne fortrinsvist skal afspilles på, hvis sproget findes på disken. Tryk derefter på OK.

6 → Menuen **Tekstprog** vises.

Tryk på ▲ eller ▼ for at vælge det sprog, som underteksterne fortrinsvist skal vises på, hvis der findes undertekster på det sprog på disken. Tryk derefter på OK.

7 → Menuen **Billedformat** vises.

Tryk på ▲ eller ▼ for at vælge skærmformatet. Denne indstilling virker kun i forbindelse med DVD'er, der understøtter forskellige skærmformater.

→ **4:3 letterbox**: til et bredskærmsformat (biografformat) på et almindeligt 4:3 TV med sorte bjælker foroven og forneden på skærmen.

→ **4:3 panscan**: til et billede i fuld højde men beskåret i siderne.

→ **16:9**: til et bredskærms-TV.

Tryk derefter på OK.

8 → Menuen **Land** vises.

Tryk på ▲ eller ▼ for at vælge det land, som DVD-optageranlægget bruges i. Hvis dit land ikke vises, skal du vælge **Øvrige**. Tryk derefter på OK.

9 → Hvis du har tilsluttet antennen - Tryk på OK vises.

Hvis du har tilsluttet DVD-optageranlægget til en TV-antenne eller et kabel-tv-system, skal du trykke på OK.

Hvis ikke, skal du først tilslutte antennen, tryk derefter på OK.

→ **Søger TV-kanaler** vises. Søgningen kan vare flere minutter.

10 → Tid, År, Måned og Dato vises.

Hvis klokkeslæt og dato er indstillet korrekt, skal du fortsætte med punkt 13, ellers skal du trykke på ▼ eller ▲ flere gange for at vælge enten **Tid, År, Måned** eller **Dato**.

11 Tryk på ◀ eller ▶ eller 0-9 flere gange for vælge den korrekte værdi.

12 Gentag om nødvendigt punkt 10-11, indtil alle indstillinger af klokkeslæt og dato er korrekte.

13 Tryk på OK.

→ **CONTINUE WITH SPECIAL AUDIO SETTINGS** ruller forbi på DVD-optageranlægget.

Derefter bliver du spurgt om

- afstanden mellem højttalerne og din foretrukne lytteposition og
- hvilket stik du har tilsluttet dit TV og andre apparater til.

14 Hvis du vil fortsætte med disse avancerede indstillinger:

Tryk på OK. Flere detaljer finder du under »Avancerede indstillinger« på side 17 i brugervejledningen.

Hvis du ikke vil fortsætte, bruges standardindstillingerne herunder til højttalerafstandene og tilslutningerne:

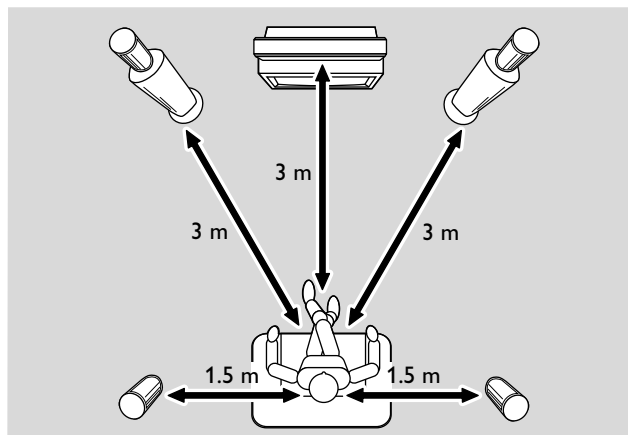
Tryk på ▼ for at vælge **NO**, tryk derefter på OK for at bekræfte.

→ **AUTOINSTALL** vises i displayet. DVD-optageranlægget søger efter de radiostationer, der står til rådighed og gemmer dem i sin hukommelse.

→ Når søgningen er afsluttet, ruller **INSTALLATION COMPLETE** forbi og der spilles en radiostation. DVD-optageranlægget er klar til afspilning.

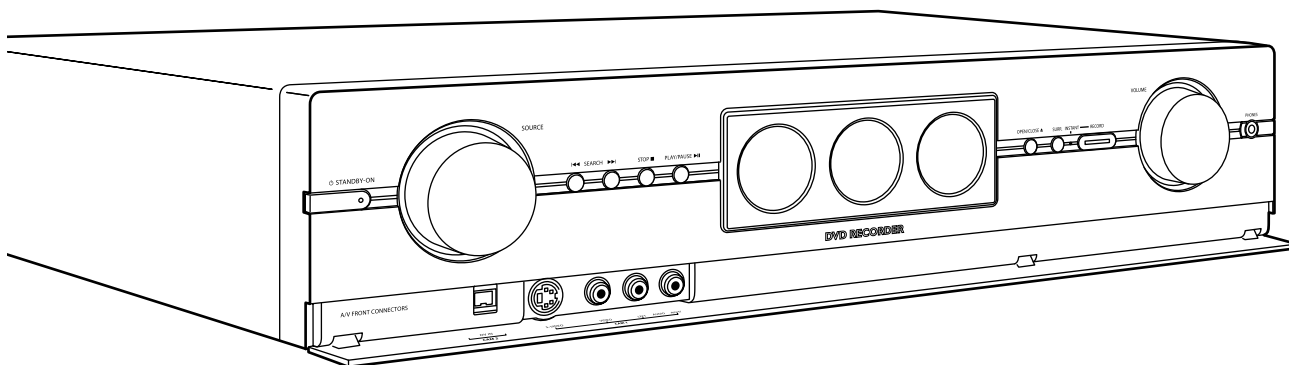
Standardindstillinger for højttalerafstande og tilsluttede apparater

Hvis du vil ændre disse indstillinger senere, så se under »Tilføjelse af apparater eller ændring af apparaters tilslutning« og »Ændring af højttaleroopsætningen« i brugervejledningen.



apparat	er tilsluttet til
TV	EXT 1 TO TV I/O
satellitmodtager	EXT 2 AUX I/O
videobåndoptager	EXT 2 AUX I/O
spillekonsol	EXT 2 AUX I/O
CD-afspiller	DIGITAL IN
CD-optager	LINE IN 1
båndoptager	LINE IN 2

Bemærk: Satellitmodtageren, videobåndoptageren og spillekonsollen er tilsluttet i en "kæde". Se illustrationen på siden til venstre.



Diske til afspilning og optagelse

– DVD+R

kan der optages på én gang, og den kan afspilles på almindelige DVD-afspillere og DVD-optagere, hvis den er afsluttet.



– DVD+RW

kan der optages på, den kan slettes og der kan optages nye ting på den mange gange, og den kan afspilles på DVD+RW-kompatible DVD-afspillere og DVD-optagere, hvis den er afsluttet.



Diske kun til afspilning

Der kan afspilles diske med følgende logoer:



Afspilning

- 1 Tryk på OPEN/CLOSE ▲ på apparatet for at åbne skuffen og læg en disk (med etiketsiden opad) i bakken.
- 2 Tryk på OPEN/CLOSE ▲ på apparatet igen. Tryk om nødvendigt på PLAY/PAUSE ►|| for at starte afspilningen.
 - For at afbryde afspilningen skal du trykke på PLAY/PAUSE ►||.
 - For at genoptage afspilningen skal du trykke på PLAY/PAUSE ►|| igen.
- 3 Stop afspilningen ved at trykke på STOP.

Valg af en kilde

- Drej på SOURCE på DVD-optageranlægget eller hold en kildeknap på fjernbetjeningen trykket ind i 1 sekund for at vælge enten:
 - DISC: disken i DVD-optageranlægget
 - MONITOR: den interne TV-modtager i DVD-optageranlægget (kan kun vælges ved at trykke på DVD/MON på fjernbetjeningen)
 - TV: TV'et
 - CAM 1: en camcorder, der er tilsluttet til CAM 1
 - CAM 2: en camcorder, der er tilsluttet til CAM 2
 - SAT: en tilsluttet satellitmodtager
 - VCR: en tilsluttet videobåndoptager
 - GAME: en tilsluttet spillekonsol
 - radiomodtageren i DVD-optageranlægget
 - TAPE: en tilsluttet båndoptager eller lignende audio-optageapparat
 - CD: en tilsluttet CD-optager
 - CD: en tilsluttet CD-afspiller/-skifter
- Lyden fra kilden afspilles på DVD-optageranlægget.

Bemærk: Hvis SOURCE NOT AVAILABLE ruller forbi, skal du læse afsnittet »Tilføjelse af apparater eller ændring af apparaters tilslutning« i brugervejledningen.

Valg af en optagemetode

- Inden du optager, skal du trykke på REC MODE flere gange for at vælge den ønskede optagemetode:

metode	kvalitet	optagetid
HQ	bedre end DVD	60 minutter
SP	DVD	120 minutter
SP+	bedre end S-VHS	150 minutter
LP	S-VHS	180 minutter
EP	bedre end VHS	240 minutter
EP+	VHS	360 minutter

Optagelse af et TV-program med sikker optagelse

- 1** Tænd for dit TV. Stil om nødvendigt TV'et på den rigtige audio-/videokanal for DVD-optageranlægget. Disse kanaler kan hedde AUX eller AUXILIARY IN, AUDIO/VIDEO eller A/V IN, EXT1, EXT2 eller EXTERNAL IN etc. Disse kanaler er tit i nærheden af kanal 00.
- 2** Læg en DVD+R-disk eller DVD+RW-disk, som du vil optage på, i bakken.
- 3** Tryk på DVD/MON på fjernbetjeningen så mange gange det er nødvendigt for at se den TV-kanal, der for øjeblikket er valgt.
- 4** Tryk på CH+ eller CH- på fjernbetjeningen så mange gange det er nødvendigt for at vælge den ønskede TV-kanal (programnummeret), som du vil optage fra.
- 5** Hold REC/OTR på fjernbetjeningen trykket ind, indtil **SAFE RECD** vises i displayet.
- 6** Tryk på STOP ■ for at stoppe optagelsen.

Optagelse fra andre apparater

- 1** Tænd for dit TV. Stil om nødvendigt TV'et på den rigtige audio-/videokanal for DVD-optageranlægget. Disse kanaler kan hedde AUX eller AUXILIARY IN, AUDIO/VIDEO eller A/V IN, EXT1, EXT2 eller EXTERNAL IN etc. Disse kanaler er tit i nærheden af kanal 00.
 - 2** Læg en disk, som du vil optage på, i bakken.
 - 3** Tryk på en af følgende knapper på fjernbetjeningen: SAT: for at optage fra en tilsluttet satellitmodtager. CAM1/2: for at optage fra et tilsluttet videokamera. Tryk flere gange på knappen for at skifte mellem kamera 1 (analog indgang) og kamera 2 (digital i-link-indgang). VCR/GAME: for at optage fra en tilsluttet videobåndoptager eller en spillekonsol. Tryk flere gange på knappen for at skifte mellem videobåndoptageren og spillekonsollen.
 - 4** Tryk på RECORD på DVD-optageranlægget eller på REC/OTR på fjernbetjeningen for at starte optagelsen.
Bemærk: Optagelser på en DVD+RW-disk startes fra den aktuelle position. Fra dette sted kan tidligere optagelser overspilles uden at der gøres opmærksom på det, medmindre disken er skrivebeskyttet.
- For at afbryde optagelsen skal du trykke på PLAY/PAUSE ►|| .
 - For at genoptage optagelsen skal du trykke på PLAY/PAUSE ►|| igen.
- 5** Tryk på STOP ■ for at stoppe optagelsen.