

Skeócona instrukcja obsługi



PHILIPS

Przedstawione tu instrukcje pozwalają szybko i łatwo przygotować zestaw do pracy.



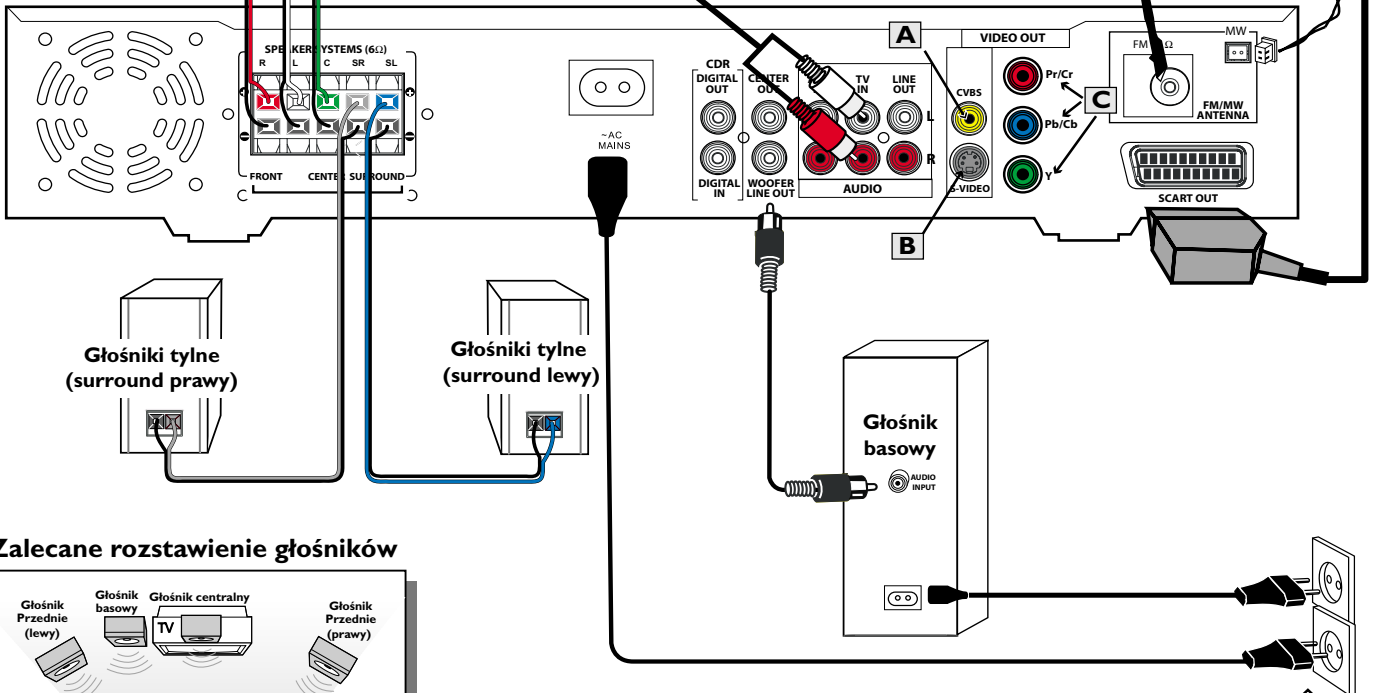
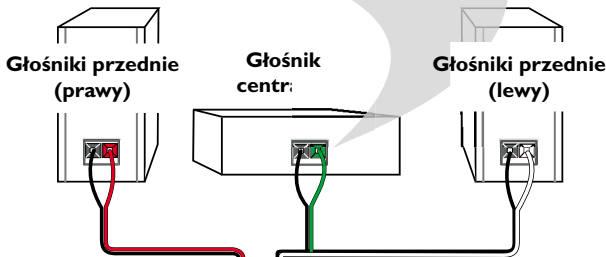
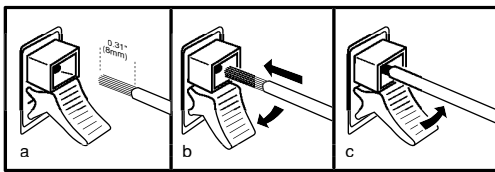
LX8200SA

Wskazówki:

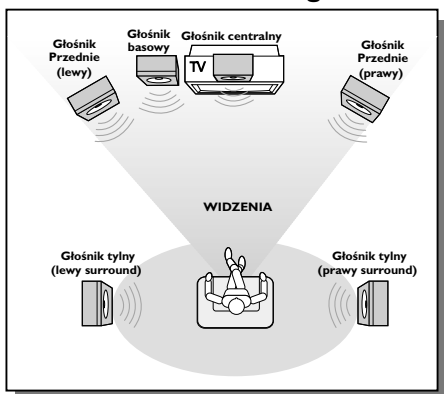
Połączenie takie umożliwia odtwarzanie przez głośniki zestawu dźwięku z odbiornika TV podczas oglądania programów telewizyjnych.

Dźwięk będzie odtwarzany tylko, jeśli zestaw zostanie przełączony w tryb TV/AV.

Podłączanie przewodu głośnikowego



Zalecane rozstawienie głośników



Przewód sieciowy zestawu i subwoofera należy podłączyć do gniazda sieciowego dopiero po wykonaniu wszystkich innych połączeń.



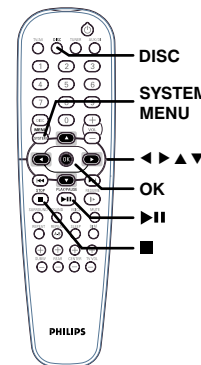
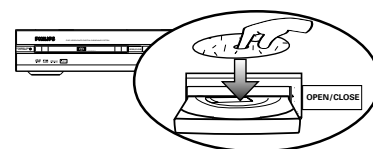
Zestaw DVD i odbiornik TV muszą być połączone i włączone!

⇒ Włączanie zasilania i odbiór zaprogramowanych stacji radiowych

- 1** Na wyświetlaczu pojawi się napis "AUTO INSTALL - PRESS PLAY". W przeciwnym razie naciśnij i przytrzymaj przycisk ►|| na przednim panelu urządzenia.
- 2** Naciśnij ponownie przycisk ►|| na przednim panelu urządzenia, aby rozpocząć automatyczne programowanie stacji radiowych.
- 3** Po zakończeniu programowania będzie odbierana ostatnia zaprogramowana stacja. Za pomocą przycisków ◀▶ można wybrać inną stację.
Aby ustawić nie zaprogramowaną stację radiową, naciskaj krótko przyciski ◀◀ ▶▶.

⇒ Odtwarzanie płyt

- 1** Po włączeniu zasilania zestawu DVD naciśnij przycisk DISC na pilocie.
- 2** Włącz odbiornik TV i ustaw prawidłowy kanał Video In lub włącz tryb Audio/Video. Na ekranie odbiornika TV pojawi się wygaszacz ekranu zestawu DVD. Kanał Video Input odbiornika TV może się nazywać AUX lub AUXILIARY IN, AUDIO/VIDEO lub A/V IN, EXT 1 lub EXT 2 itp. Są one często zaprogramowane blisko kanału 00. Szczegółowych informacji należy szukać w instrukcji obsługi odbiornika TV.
- 3** Naciśnij przycisk OPEN/CLOSE na panelu przednim urządzenia i włóż płytę, a następnie naciśnij ponownie przycisk OPEN/CLOSE, aby zamknąć szufladę odtwarzacza.
- 4** Odtwarzanie rozpocznie się automatycznie. W przeciwnym razie naciśnij przycisk ►||. Jeśli wyświetlone zostanie menu płyty, dokonaj odpowiedniego wyboru za pomocą przycisków ▲▼◀▶ i naciśnij OK. Wybór funkcji umożliwiają również przyciski numeryczne na pilocie. Postępuj zgodnie z instrukcjami w menu płyty.
- 5** W czasie odtwarzania można zmienić niektóre wykonywane operacje lub funkcje (na przykład, można zmienić język napisów lub odtwarzać w zwolnionym tempie itp.). Naciśnij przycisk SYSTEM MENU na pilocie, wybierz własne opcje za pomocą przycisków ▲▼◀▶ a następnie naciśnij OK, aby potwierdzić. Aby ukryć pasek menu, naciśnij ponownie przycisk SYSTEM MENU. Więcej informacji na ten temat można znaleźć w instrukcji obsługi, w części "Płyty DVD/VCD – funkcje specjalne".
- 6** Aby zatrzymać odtwarzanie, naciśnij przycisk ■.



Kody regionu

Zestaw DVD odtwarza tylko płyty oznaczone kodem regionu 2 lub ALL.



⇒ Korzystanie z urządzeń zewnętrznych podłączonych do zestawu DVD

- 1** Aby korzystać z funkcji dźwięku przestrzennego kina domowego, podłącz urządzenie zewnętrzne i wybierz prawidłowe źródło sygnału wejściowego. Więcej informacji na ten temat można znaleźć w instrukcji obsługi, w części „Podłączanie urządzeń zewnętrznych”.
- 2** Włącz urządzenie i/lub naciśnij przycisk PLAY, aby rozpocząć odtwarzanie.
W razie potrzeby połącz wyjściowe gniazdo wideo podłączanego urządzenia (magnetowidu lub odtwarzacza LD) z odpowiednim gniazdem wejściowym odbiornika TV.

Podłącz...		Wybierz źródło sygnału wejściowego na pilocie
LX8200SA		
DIGITAL IN	Nagrywarka CD "DIGITAL OUT"	Naciśnij AUX/DI, aby wybrać „DI”.
AUX IN	Magnetowid / Odtwarzacz LD "AUDIO OUT"	Naciśnij AUX/DI, aby wybrać „DI”.
TV IN	Odbiornik TV "AUDIO OUT"	Naciśnij TV/AV.

Zaawansowane funkcje odtwarzania oraz funkcje dodatkowe opisano w dołączonej do zestawu instrukcji obsługi.