



Guida d'uso rapido



LX8200SA

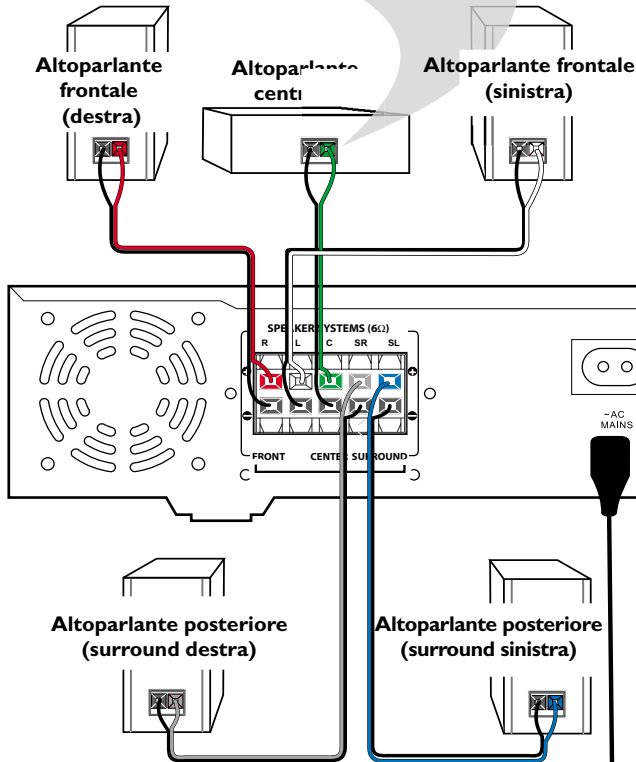
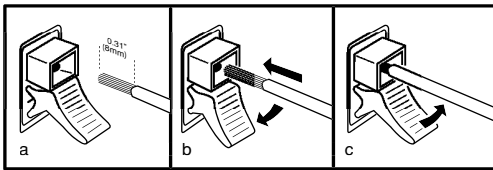
Usare questa semplice e rapido modo per guardare il film DVD preferito e godersi l'esperienza del cinema domestico!

Suggerimenti di aiuto:

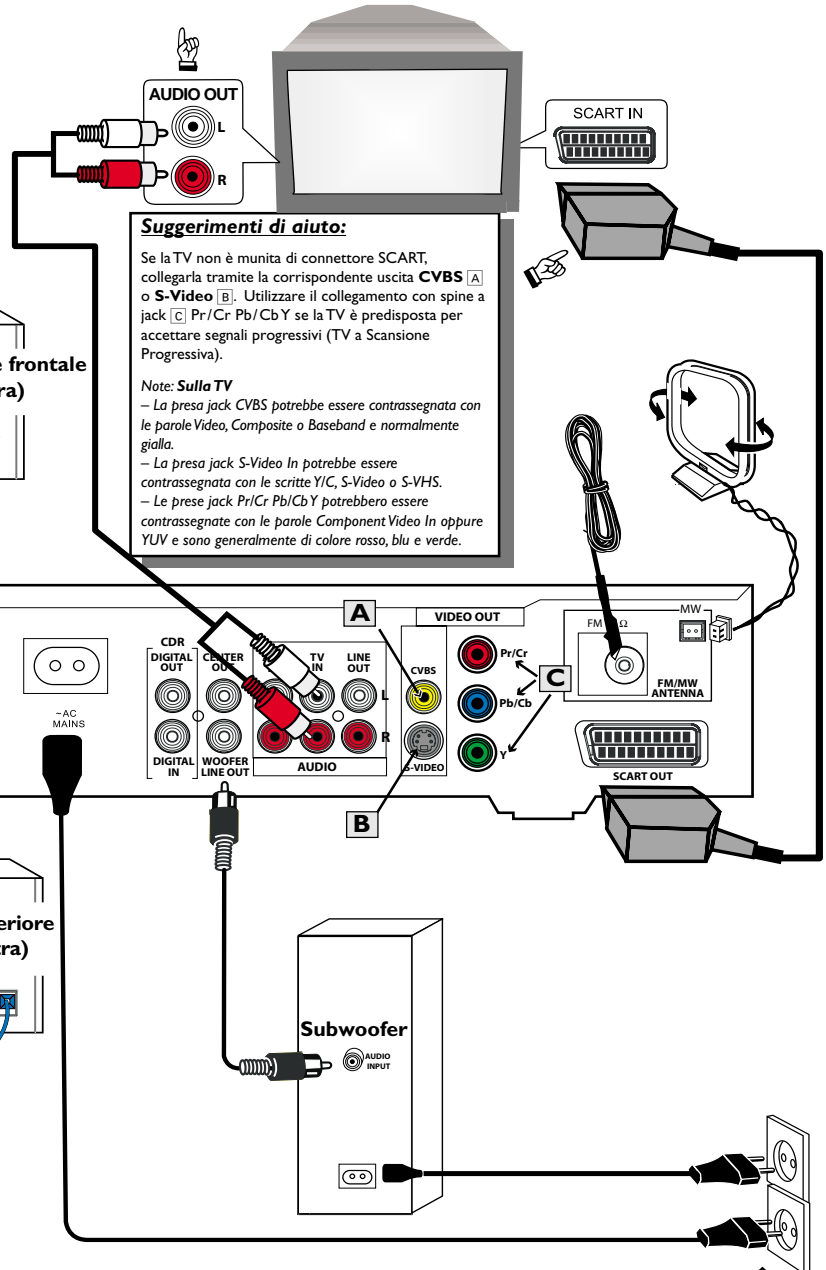
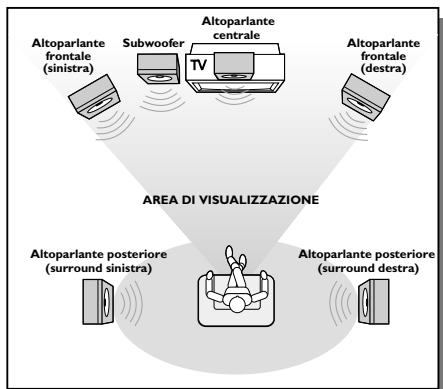
Si può ascoltare la normale trasmissione da canali TV attraverso l'audio del sistema di cinema domestico quale un collegamento audio.

Quando si ascoltano programmi TV, il sistema di DVD deve essere impostato alla modalità TV/AV al fine di poter ascoltare il suono.

Collegamento del cavo dell'altoparlante



Disposizione raccomandata degli altoparlanti



Suggerimenti di aiuto:

Se la TV non è munita di connettore SCART, collegarla tramite la corrispondente uscita CVBS [A] o S-Video [B]. Utilizzare il collegamento con spine a jack [C] Pr/Cr Pb/Cb Y se la TV è predisposta per accettare segnali progressivi (TV a Scansione Progressiva).

Note: Sulla TV

- La presa jack CVBS potrebbe essere contrassegnata con le parole Video, Composite o Baseband e normalmente gialla.
- La presa jack S-Video In potrebbe essere contrassegnata con le scritte Y/C, S-Video o S-VHS.
- Le prese jack Pr/Cr Pb/Cb Y potrebbero essere contrassegnate con le parole Component Video In oppure YUV e sono generalmente di colore rosso, blu e verde.

Collegare il sistema DVD e subwoofer alle uscite dell'alimentazione solamente dopo aver collegato tutto.



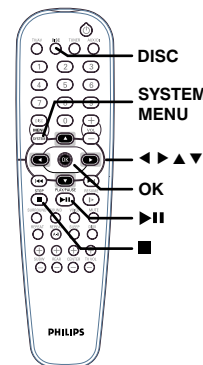
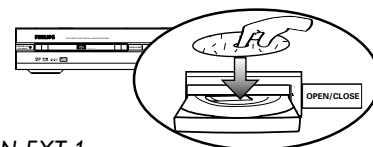
Assicurarsi che il sistema DVD e la TV siano collegati ed accesi!

⇒ **Inserimento dell'alimentazione ed ascolto delle stazioni programmate**

- 1 **Sul display apparirà "AUTO INSTALL - PRESS PLAY".** Nel caso contrario premere e tenere premuto ►|| sull'apparecchio.
- 2 **Premere** nuovamente ►|| sull'apparecchio per iniziare ad installare tutte le stazioni radio disponibili.
- 3 Una volta completato, l'ultima stazione radio sintonizzata verrà riprodotta. **Premere** ◀▶ per selezionare una stazione radio programmata.
Per sintonizzarsi su di una stazione radio non programmata, premere brevemente e ripetutamente |◀◀ ▶▶|.

⇒ **Riproduzione di un disco**

- 1 Con l'alimentazione del sistema DVD inserita, **premere DISC** sul telecomando.
- 2 **Accendere la TV ed impostare al corretto canale Ingresso Video o alla modalità Audio/Video.** Il salvaschermo del sistema del DVD si visualizzerà sulla TV.
Il canale Ingresso Video della TV potrebbe essere denominato AUX o AUXILIARY IN, AUDIO/VIDEO o A/V IN, EXT 1 o EXT 2, ecc. Questi canali spesso sono vicino al canale 00. Consultare il manuale della TV per dettagli.
- 3 **Premere OPEN/CLOSE** sul sistema e **caricare un disco**, quindi premere nuovamente **OPEN/CLOSE** per chiudere la piastra del disco.
- 4 **La riproduzione inizierà automaticamente. In caso negativo, premere ►||.**
Se appare un menu del disco, usare ▲▼◀▶ per effettuare la dovuta selezione, quindi premere OK. Oppure, usare la tastierina numerica sul telecomando per selezionare le funzioni. Seguire le istruzioni che appaiono sul menu del disco.
- 5 Durante la riproduzione, si possono cambiare alcune operazioni o funzioni (ad esempio, cambiare la lingua del sottotitolo, riprodurre a velocità rallentata, ecc.). Premere **SYSTEM MENU** sul telecomando, quindi usare ▲▼◀▶ per selezionare le opzioni preferite e premere **OK** per confermare.
*Per eliminare la barra del menu, premere SYSTEM MENU un'altra volta.
Consultare il manuale dell'utente "Funzioni DVD/VCD speciali" per ulteriori informazioni.*
- 6 **Per arrestare la riproduzione, premere ■.**



Codici di regione

I DVD devono essere etichettati per tutte le regioni (ALL) oppure per Regione 2 per poter riprodurre su questo sistema di DVD.



⇒ **Riproduzione di altra apparecchiatura collegata al sistema di DVD**

- 1 Per utilizzare le capacità di surround di cinema domestico del sistema di DVD, **collegare l'apparecchiatura e selezionare la corretta sorgente d'ingresso.**
Consultare il manuale dell'utente "Collegamento di componenti aggiuntivi" per ulteriori informazioni.
- 2 **Accendere e/o premere PLAY** sull'apparecchiatura per iniziare la riproduzione.
Se necessario, collegare l'uscita video dell'apparecchiatura collegata (VCR o lettore disco al laser) alla TV per la visualizzazione.

Collegare ...		Selezionare la sorgente d'ingresso dal telecomando
LX8200SA		
DIGITAL IN	Registratore di CD "DIGITAL OUT"	Premere AUX/DI per selezionare "DI".
AUX IN	VCR / Lettore di Disco al Laser "AUDIO OUT"	Premere AUX/DI per selezionare "AL".
TV IN	Televisione "AUDIO OUT"	Premere TV/AV.

Le funzioni di riproduzione dettagliate ed altre funzioni sono descritte nell'accluso manuale dell'utente.