

Guide de démarrage rapide



PHILIPS

Utilisez cette méthode simple et rapide pour regarder votre film préféré sur DVD et profiter de votre système Home Cinema !

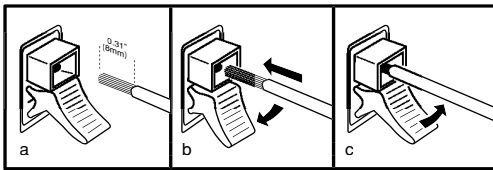
Conseils utiles:

Vous pouvez écouter les chaînes de télévision normales à travers le système son Home Cinema grâce à ce type de connexion audio.

Lorsque vous regardez des émissions télévisées, mettez le système DVD en mode TV/AV pour pouvoir entendre le son.

LX8200SA

Câble de branchement des enceintes



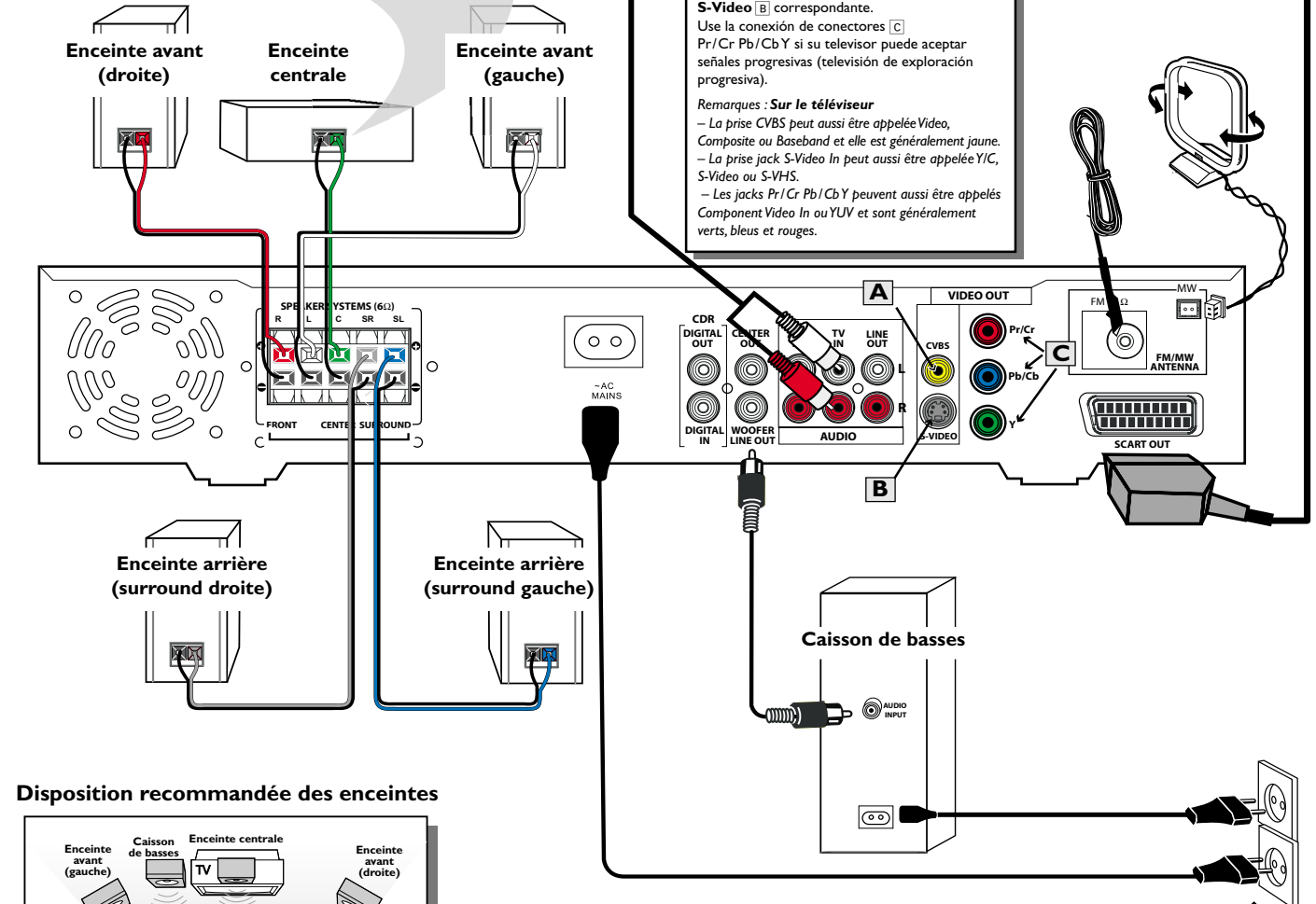
Enceinte avant (droite)

Enceinte centrale

Enceinte avant (gauche)

Enceinte arrière (surround droite)

Enceinte arrière (surround gauche)



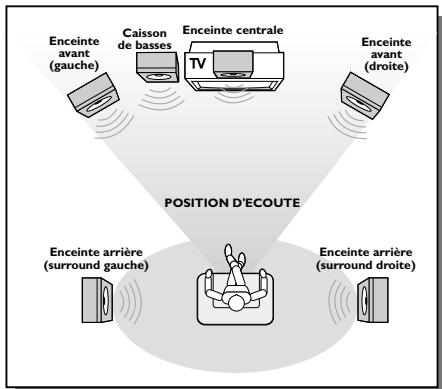
Conseils utiles:

Si votre téléviseur n'est pas équipé d'un connecteur SCART, connectez votre téléviseur par la sortie **CVBS** [A] ou **S-Video** [B] correspondante. Use la connexion de connecteurs [C] Pr/Cr Pb/Cb Y si su televisor puede aceptar señales progresivas (television de exploracion progresiva).

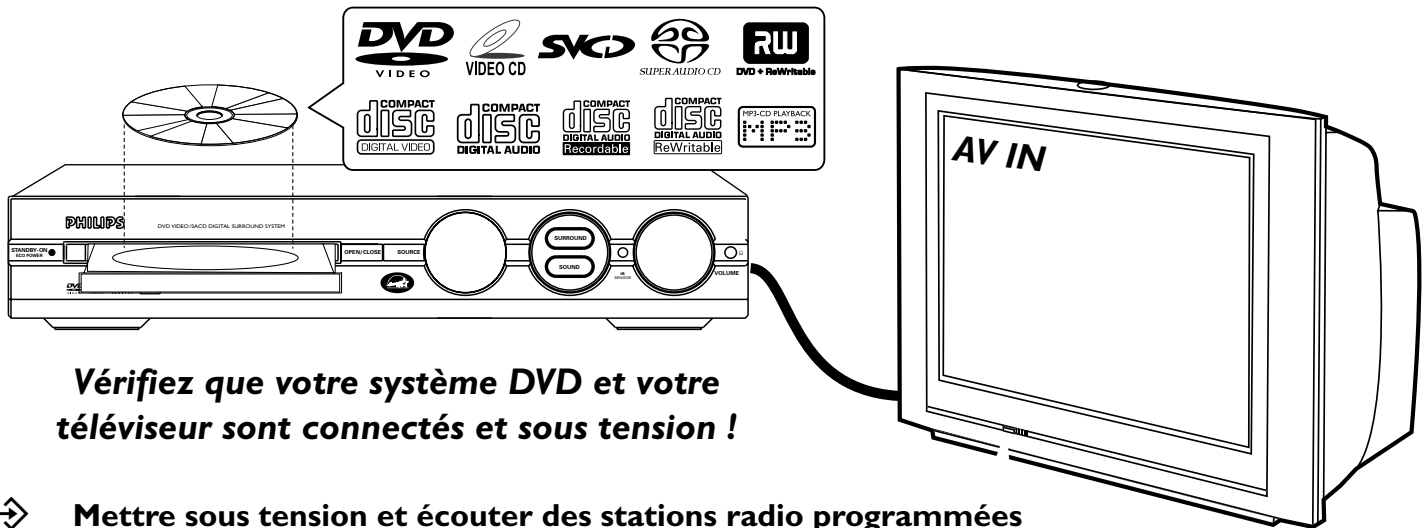
Remarques : Sur le téléviseur

- La prise CVBS peut aussi être appelée Video, Composite ou Baseband et elle est généralement jaune.
- La prise jack S-Video In peut aussi être appelée Y/C, S-Video ou S-VHS.
- Les jacks Pr/Cr Pb/Cb Y peuvent aussi être appelés Component Video In ou YUV et sont généralement verts, bleus et rouges.

Disposition recommandée des enceintes



Connectez le système DVD et le caisson de basses aux prises électriques seulement après avoir tout raccordé.



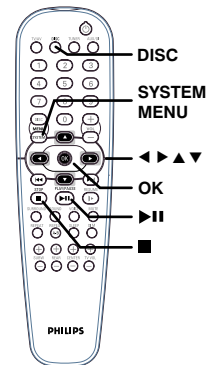
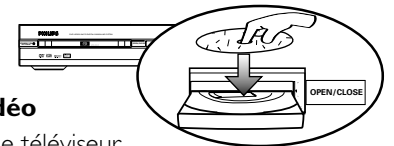
Vérifiez que votre système DVD et votre téléviseur sont connectés et sous tension !

⇒ **Mettre sous tension et écouter des stations radio programmées**

- 1 "AUTO INSTALL - PRESS PLAY" apparaîtra sur l'affichage. Sinon, maintenez enfoncé ►|| sur le système.
- 2 Appuyez à nouveau sur ►|| sur le système pour commencer à installer toutes les stations radio disponibles.
- 3 Une fois cette opération terminée, vous entendrez la dernière station radio captée. Appuyez sur ◀▶ pour sélectionner une station radio programmée.
Pour capter une station radio non programmée, appuyez brièvement et plusieurs fois sur ◀◀ ▶▶.

⇒ **Lire un disque**

- 1 Lorsque le système DVD est sous tension, appuyez sur DISC sur la télécommande.
- 2 Mettez le téléviseur sous tension et sélectionnez le canal d'entrée vidéo approprié ou le mode Audio/Vidéo. L'écran de veille du système DVD apparaîtra sur le téléviseur. Le canal d'entrée vidéo du téléviseur peut aussi être appelé AUX, AUXILIARY IN, AUDIO/VIDEO, A/V IN, EXT 1, EXT 2, etc. Ces canaux se trouvent souvent près du canal 00. Reportez-vous au manuel de votre téléviseur pour en savoir plus.
- 3 Appuyez sur OPEN/CLOSE sur le système et insérez un disque, puis appuyez à nouveau sur OPEN/CLOSE pour fermer le tiroir de disque.
- 4 La lecture commencera automatiquement. Sinon, appuyez sur ►||.
Si un menu de disque apparaît, utilisez ▲▼◀▶ pour faire la sélection nécessaire, puis appuyez sur OK. Ou utilisez le clavier numérique de la télécommande pour sélectionner les fonctions. Suivez les instructions données dans le menu de disque.
- 5 Durant la lecture, vous pourrez modifier certaines opérations ou fonctions (par exemple, modifier la langue des sous-titres, lire au ralenti, etc.). Appuyez sur SYSTEM MENU sur la télécommande, puis utilisez ▲▼◀▶ pour sélectionner vos options préférées et appuyez sur OK pour confirmer. Pour fermer le menu, appuyez à nouveau sur SYSTEM MENU.
Pour plus d'informations, reportez-vous au manuel d'utilisation à la section "Fonctions DVD/VCD spéciales".
- 6 Pour arrêter la lecture, appuyez sur ■.



Codes de zone

Les DVD doivent être étiquetés pour toutes les zones (ALL) ou pour la zone 2 pour être lu par ce système DVD.



⇒ **Lire d'autres équipements connectés à votre système DVD**

- 1 Pour utiliser les capacités surround de votre système DVD Home Cinema, connectez d'autres équipements et sélectionnez la source d'entrée appropriée.
Pour plus d'informations, reportez-vous au manuel d'utilisation à la section "Raccordement à d'autres composants".
- 2 Mettez sous tension et/ou appuyez sur PLAY sur l'équipement pour lancer la lecture.
Si nécessaire, connectez la sortie vidéo de l'équipement connecté (magnétoscope ou lecteur laser) au téléviseur à des fins d'affichage.

Connecter...		Sélectionnez la source d'entrée à l'aide de la télécommande
LX8200SA DIGITAL IN	Enregistreur CD "DIGITAL OUT"	Appuyez sur AUX/DI pour sélectionner "DI".
AUX IN	Magnétoscope / Lecteur laser "AUDIO OUT"	Appuyez sur AUX/DI pour sélectionner "ALU".
TV IN	Téléviseur "AUDIO OUT"	Appuyez sur TV/AV.

Les programmes de lecture détaillés et les fonctions supplémentaires sont décrits dans le manuel d'utilisation fourni.